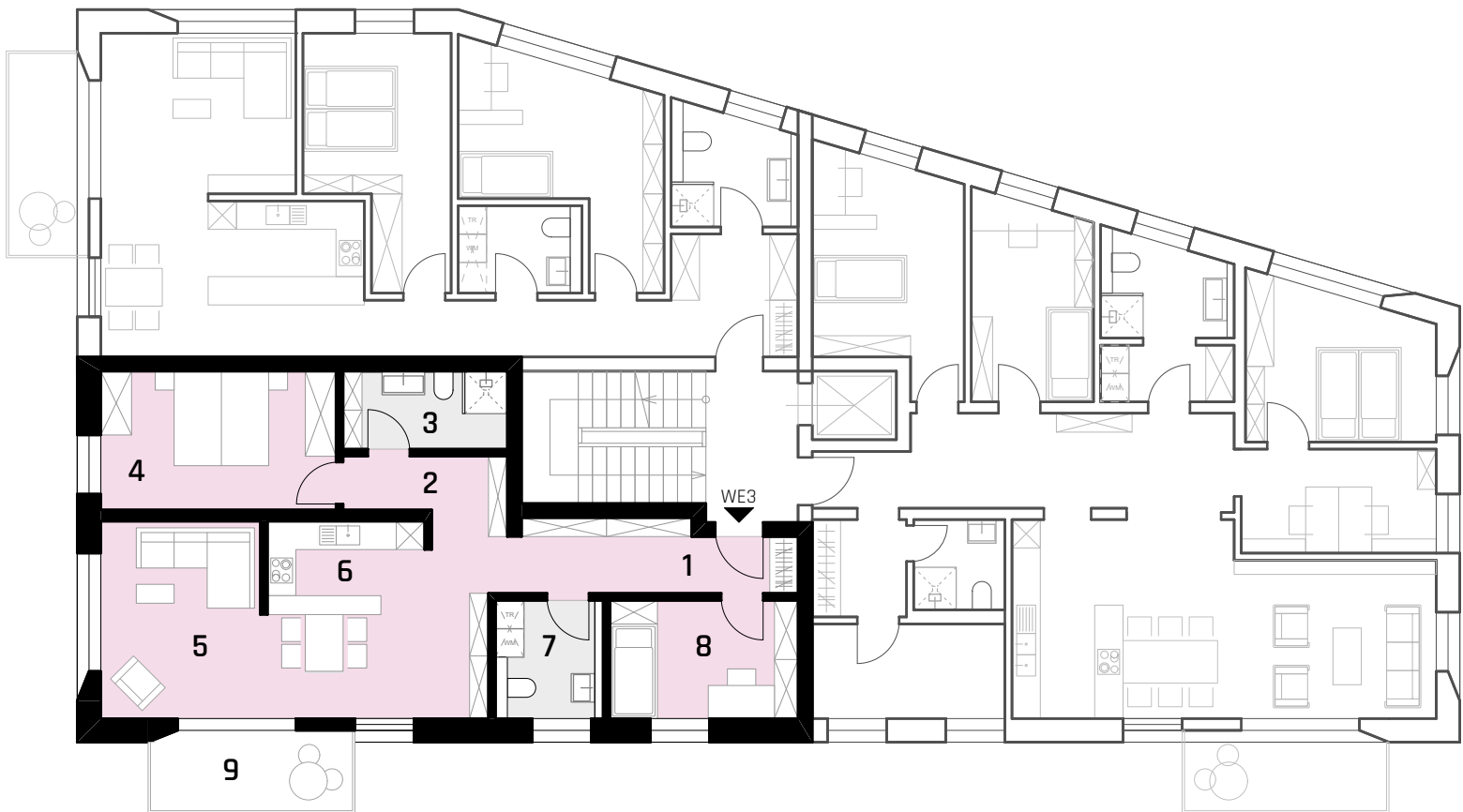


MFH Mörzheim Schlittweg

WOHNEINHEIT 03 ETAGENWOHNUNG

1. OBERGESCHOSS
PLANSTAND: 19.05.2025

Innenraum		
1	Diele	8,82 m²
2	Flur	6,77 m²
3	Bad	5,73 m²
4	Schlafen	14,60 m²
5	Wohnen	14,42 m²
6	Küche/ Essen	17,60 m²
7	WC	4,92 m²
8	Zimmer	9,94 m²
Gesamt-Innenraum		82,80 m²
Außenraum		
9	Balkon (anrechenbare Fläche 50% von 7,58 m²)	3,79 m²
Gesamt-Außenraum		3,79 m²
Gesamt-Wohnfläche		86,59 m²
Abstellraum Nr. WE 3		6,63 m²
Gesamt-Wohn-Nutzfläche		93,22 m²
(Sämtliche Flächenangaben vorbehaltlich finaler Ausführungsplanung)		



* Exemplarischster Grundriss Planung Erfolgt Individuell mit Bauherr.

Ermittlung Richtpreis für WE 03:

Enthalten sind Kosten bis Einschl. Endausbau gemäß Baubeschreibung

- Nutzfläche 93,22 m².
- Einschl. Stellplatz 03.
- Einschl. Anteil Gemeinschaftsraum.
- Einschl. Anteil Allgmeinflächen Innen und Außen entspricht ca. 4.500 € / m² Nutzfläche.
- Grunderwerbsteuer erfolgt Lediglich auf Grundstücksanteil:
ca. 25 € je m² Nutzfläche x 93,22 m² Nutzfläche = ca. 2.400 € Grunderwerbsteuer.
- Keine Makler Kosten.

Richtpreis WE 03 = ca. 420.000 €