

Gemeinde Thun
Grundbuch Thun, Plan 9

1: 200

Bauherrschaft: Fritz Nydegger AG, Lerchenfeldstrasse 54, 3603 Thun
Einbau Wohnung 1. Stock, Gerbergasse 2, 3600 Thun

Projektverfasser: Rolf Nydegger Architektur+Baubiologie, Golpisberg, 3512 Walkringen

23. Okt. 19
Für die Richtigkeit
Grundbuch
H. R. DÜTSCH

Die Bauherrschaft:

F. Nydegger

Der Projektverfasser:

R. Nydegger

Untere Hauptgasse

Dieser Plan ist Bestandteil der Baubewilligung
Nr. Bbew 162/2019
und für die Bauherrschaft bestimmt
 die Gemeinde bestimmt
Thun, 8. 2. 2020

375

Bürgergemeinde Thun

38

Neubaustrasse

344

Brosserie Beauvegard
SA Lausanne

330

Nydegger Fritz

Gerbergasse

Rathausplatz

732

v. Gemeinde
Thun



Bestand
Gerbergasse 2, 3600 Thun

Grundriss EG, 1:20

Mst.	1:20	Gez.	ms
Objektnr.	1735	Plannr.	4010
Format	84 / 60	Dat.	07.02.2017
J:\DWG\1735 Thun, Gerbergasse\5 Ausführung\1735_Thun_Sanierung Gerbergasse 2.pln		Planausgabe	09.02.2018

BAUHERRSCHAFT

Fritz Nydegger AG, Büro für Innenarchitektur
Dahlenweg 2, 2555 Brügg

LEGENDE

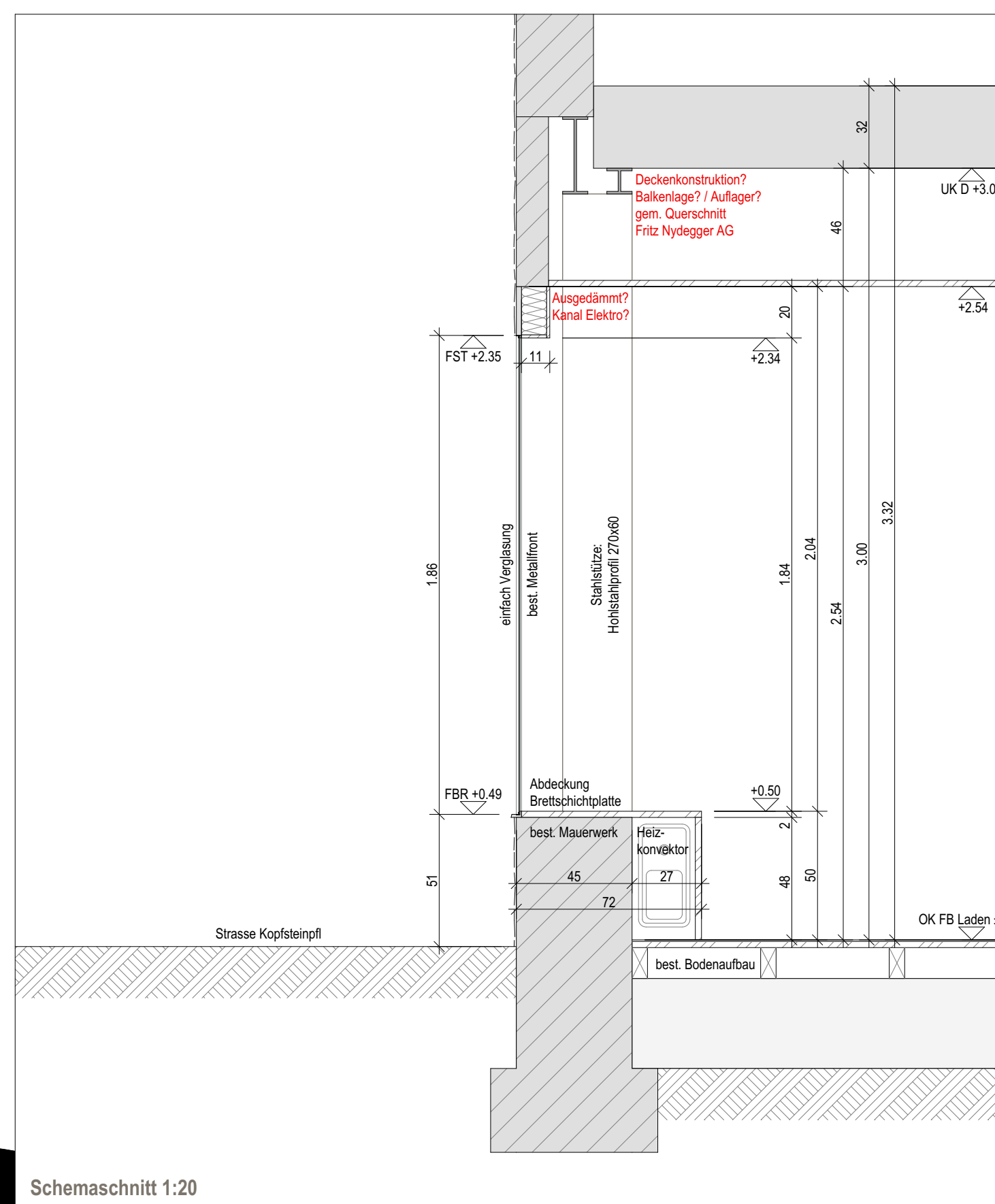
K	Kurbel
M	Motor
DK	Drehkipp-Flügel
FV	Festverglasung
VRS	Raffamellenstore
mit GB	VRS mit Galerieblech
MF	Metallfensterbank
ZS	Zementschwelle
YS	Türschliesser
E10	Brandschutzstope
WLP	Wasserföschposten
HFL	Handfeuerlöcher
NL	Nollküche
KS	Küchschrank
BO	Backofen
GS	Geschirrspüler
WM	Waschmaschine
TU	Tumbler
EL	Elektroverteilung
RF	Raumföhler
SAV	Sanitärverteilung
HV	Heizverteilung
KRL	Kontrollierte Raumlüftung
FS	Fallstrang
DW	Dachwasser
TW	Terrassenwasser
Dia	Dilatationsfuge
LS	Lichtschicht
RSW	Rohe Schwelle
FSW	Fertig Schwelle
RBR	Rohe Brüstung
FBR	Fertig Brüstung
RST	Roher Sturz
FST	Fertig Sturz
OK	Oberkante
UK	Unterkante
AK	Ausserkante
FB	Fertig Boden
RB	Roher Boden
RD	Rohe Decke
UKD	Unterkante Decke
Z	Türe Metallzargen
R	Rahmentüre
F+V	Futter & Verkleidung
█	Bestehende Mauer
█	Zwischenwände
█	Elektroverteilung
█	Backstein
█	Backstein nichttragend
█	Schalllager Unten
█	Kalksandstein
█	GIS, Verlegung auf Beton mit
█	Leitungsschacht
█	Kragplattenanschluss, im Boden (Aufsicht)
█	Auspannung, in der Decke (DK Decke)
█	Mörtel, Gips
█	Holz
█	Dämmstoffe
█	Sperrschicht
BRANDSCHUTZ	
R60 _{iso}	Tragende Elemente, mit Ausnahme Altk
R60 _{iso}	Untergeschoss, Tragkonstruktion
REI180 _{iso}	Brandmauer, zwischen 2 Treppenhäuser
REI30 _{iso}	Brandmauer, Treppenhause / Wdg.
EI 30	Türen, die Türen Treppenhause und ESI
E 0	Lifschacht

ALLE MASSE SIND ROHMASSE UND VOM UNTERNEHMER AM BAU ZU KONTROLLIEREN.

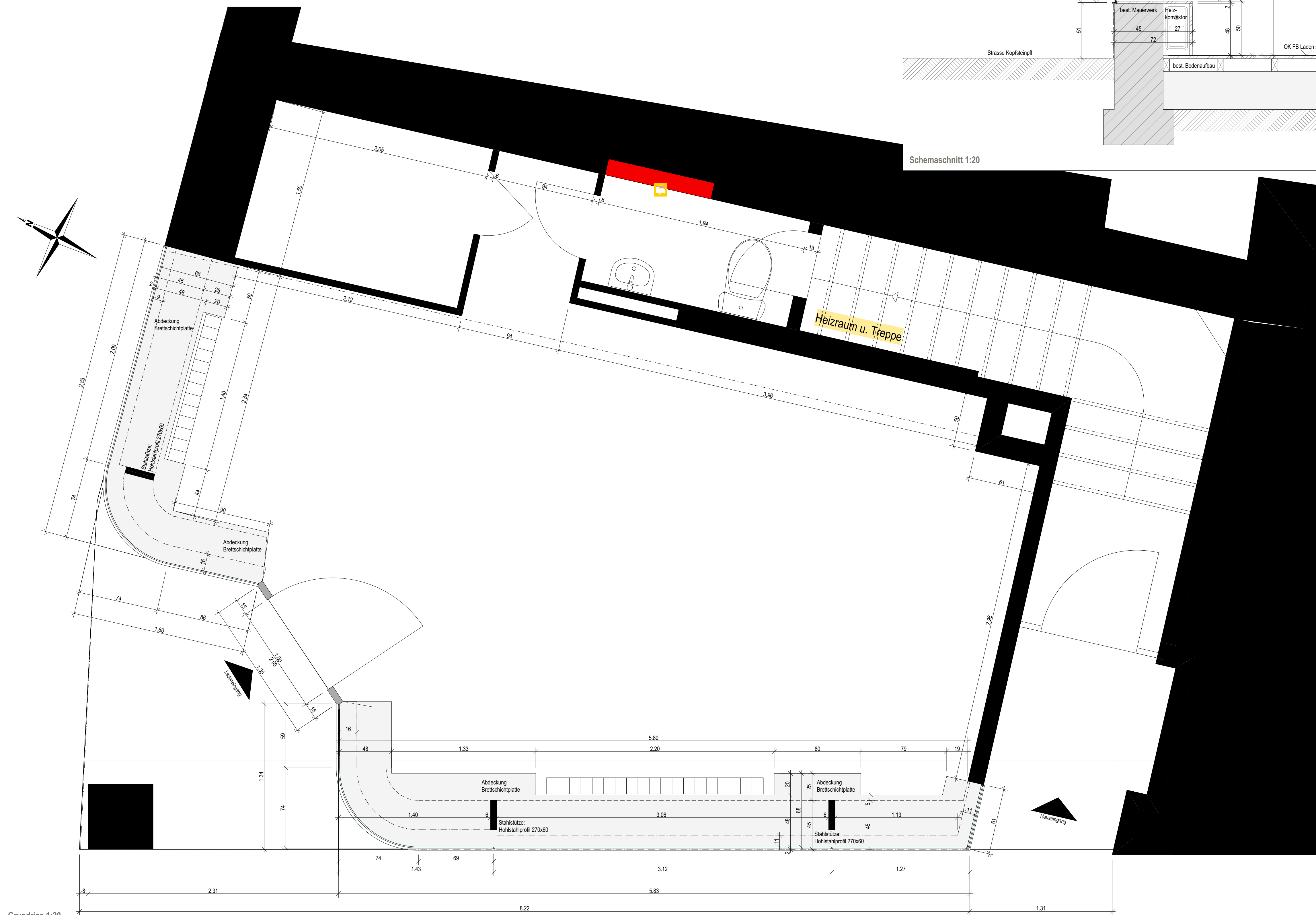
PLANREVISIONEN

Index Datum Name Änderungen

Index	Datum	Name	Änderungen



Schemaschnitt 1:20



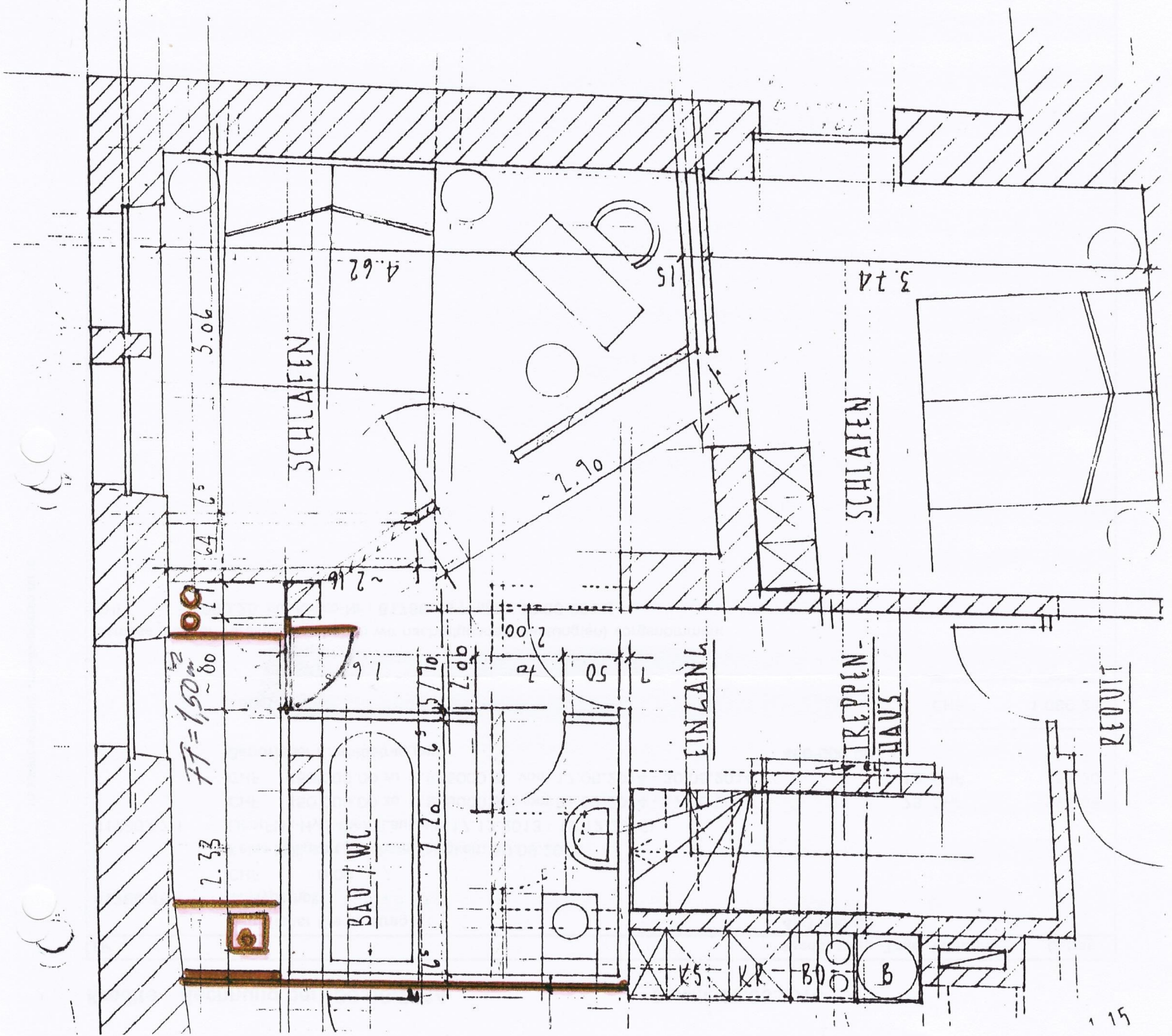
Grundriss 1:20

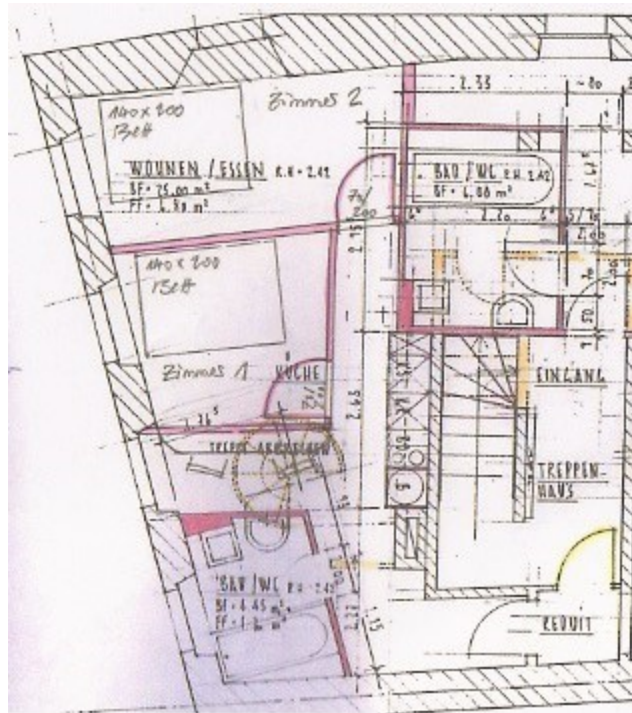
Eigentümer:

Gerberngasse 2, 1. OG links

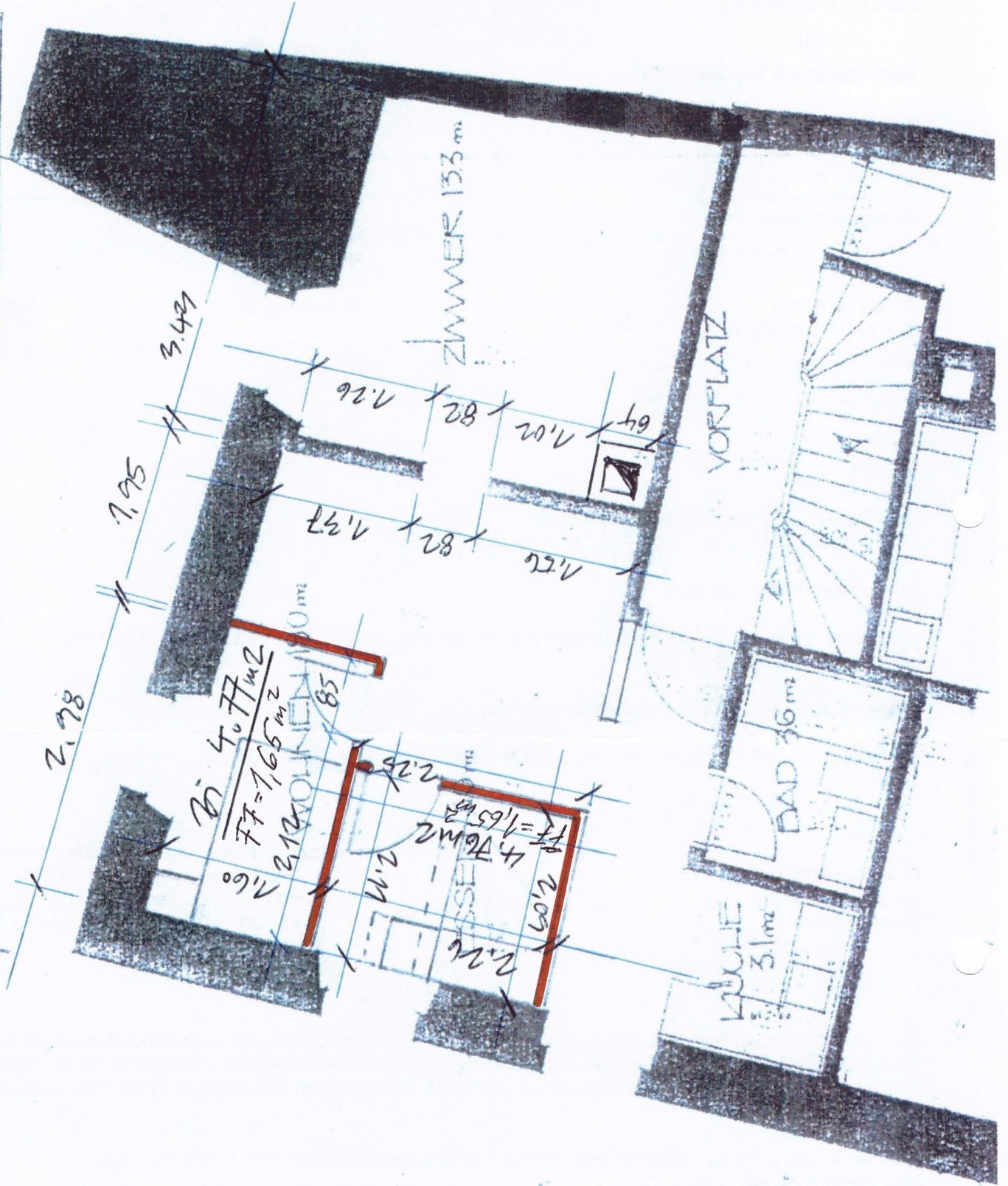
Verfasser:

M. = 1:50





Gerberng. 2 / 2.06 links



Eigentümer:

Verfasser:

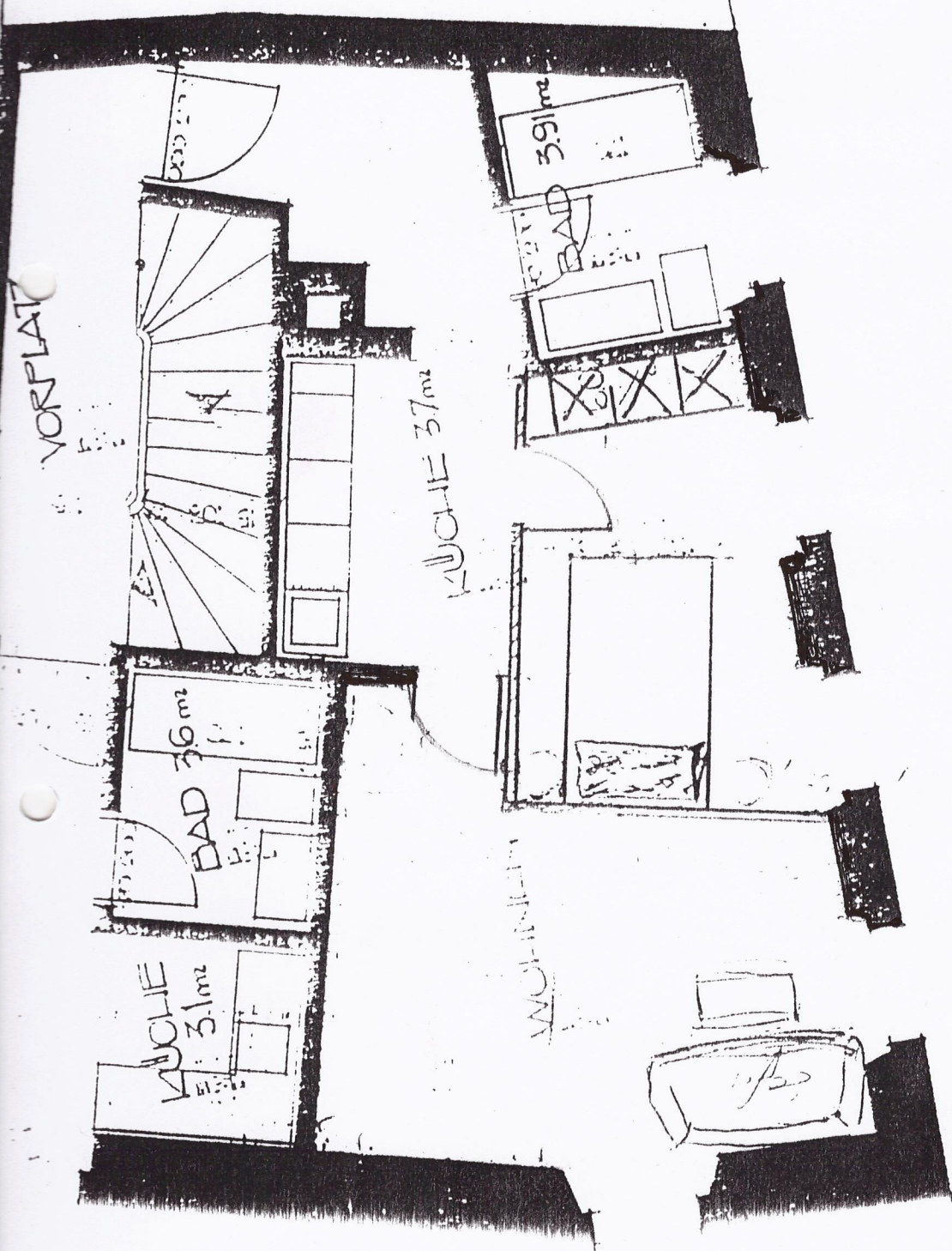
2. OG rechts

Eigentümer:

Verfasser:

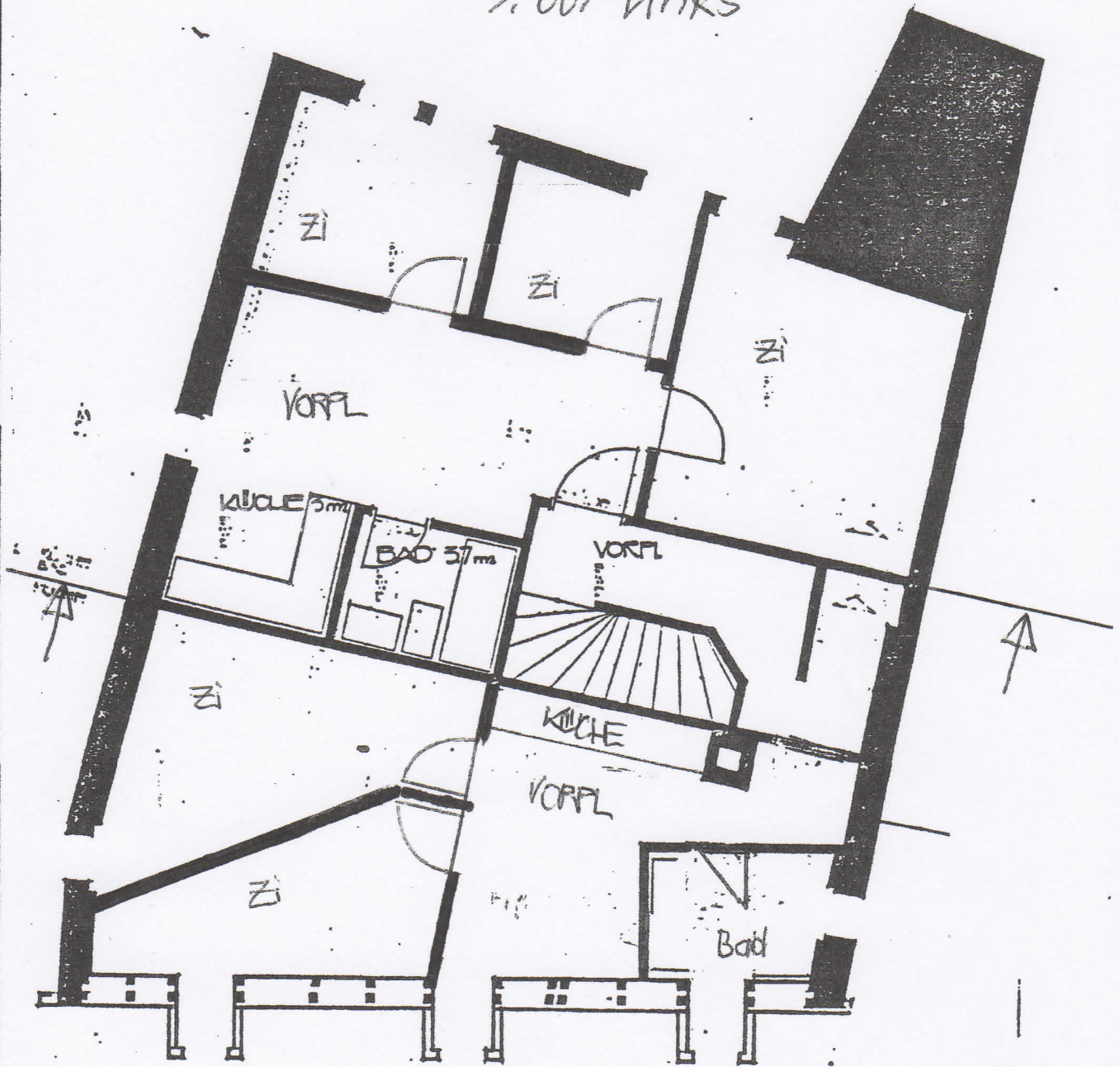
M. = 1:56

1:56



Bretternbergasse 2, Thun

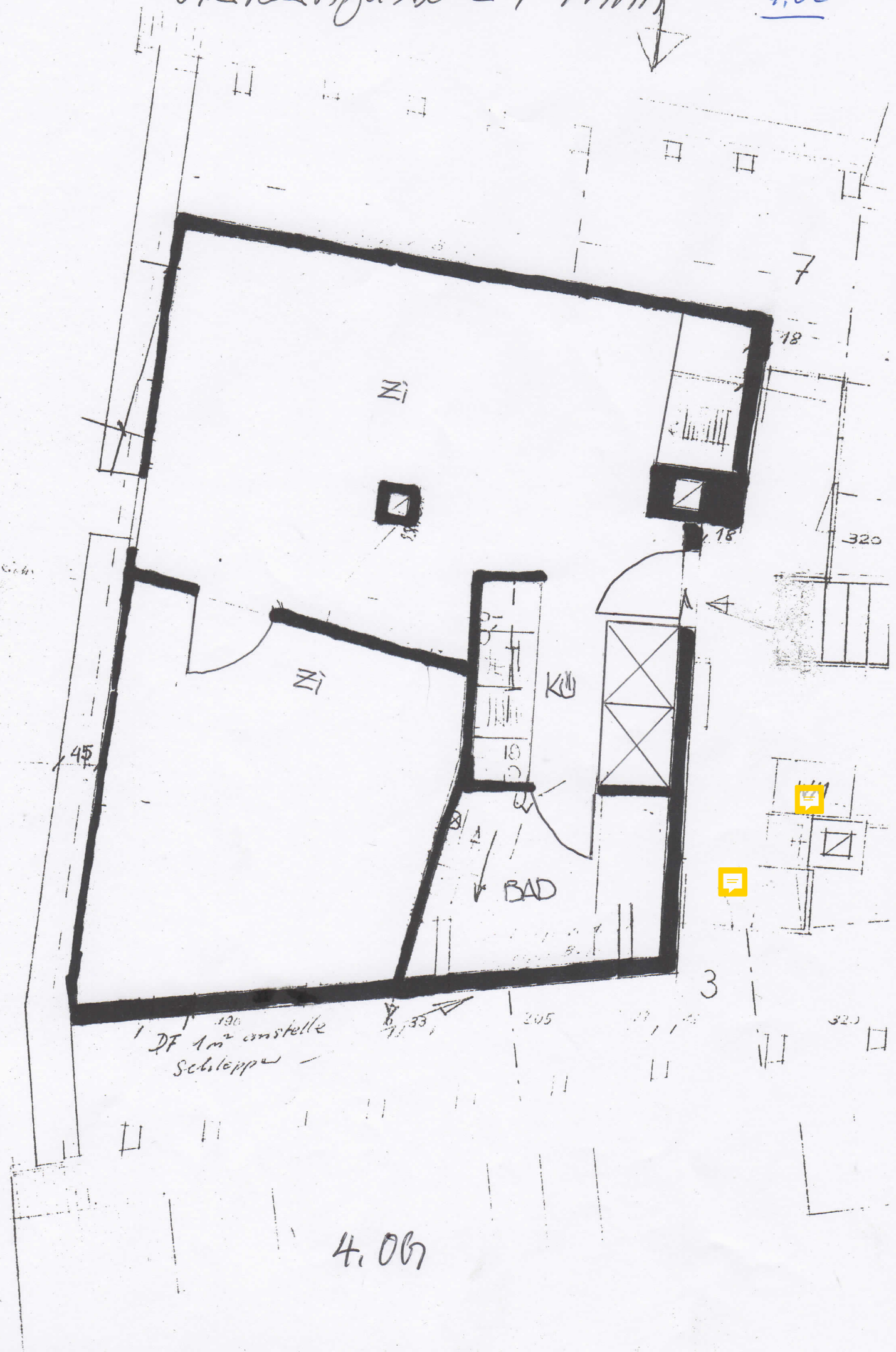
3. OG links



3. OG rechts

Brechenstraße 2, Thim

4.06



4.06

FASSADEN



NORDEN



