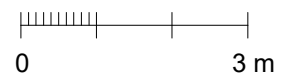
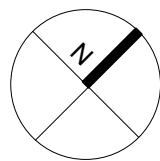


Isoldestr. 5
12159 Berlin

Bestandsaufnahme
Grundriss
VH 3. OG rechts
(107-15)

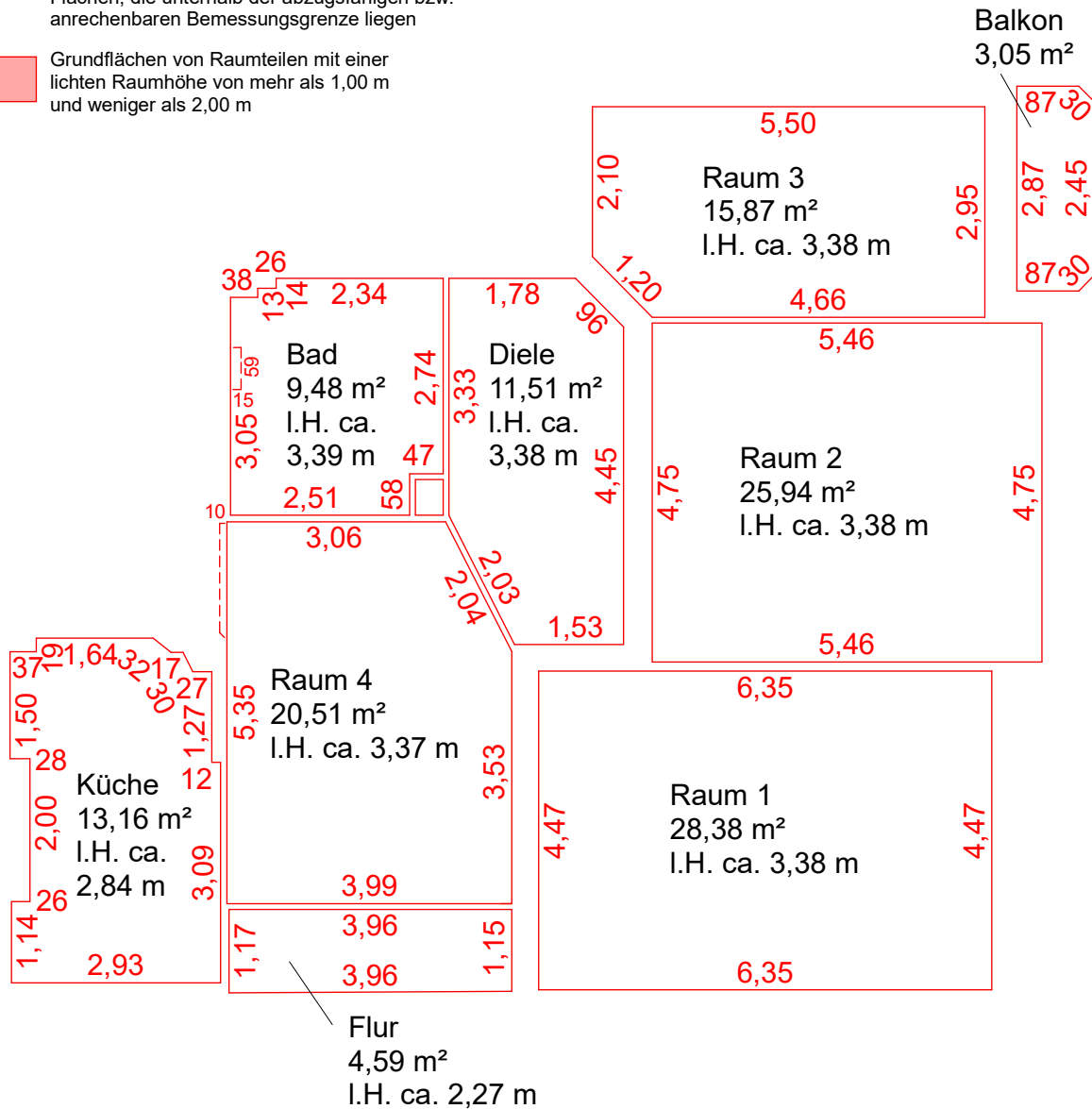


M. 1:100

10.12.2019

Die Grundflächen wurden mittels Polygonlinien automatisch in ArchiCAD-64-18 ermittelt.
 Die Wohnflächenberechnung erfolgte entsprechend Wohnflächenverordnung vom 25.11.2003.

- anrechenbare Flächen
- - - Flächen, die unterhalb der abzugsfähigen bzw. anrechenbaren Bemessungsgrenze liegen
- Grundflächen von Raumteilen mit einer lichten Raumhöhe von mehr als 1,00 m und weniger als 2,00 m



| | |
|------------------------------------|----------------------|
| Raum 1 | 28,38 m ² |
| Raum 2 | 25,94 m ² |
| Raum 3 | 15,87 m ² |
| Raum 4 | 20,51 m ² |
| Küche | 13,16 m ² |
| Bad | 9,48 m ² |
| Diele | 11,51 m ² |
| Flur | 4,59 m ² |
| Balkon (3,05 m ² /4) | 0,76 m ² |

Wohnfläche 130,20 m²

Isoldestr. 5
12159 Berlin

Bestandsaufnahme
Wohnflächenberechnung
VH 3. OG rechts
(107-15)

M. 1:100

10.12.2019