



Vermessungs- und Geoinformationsbehörde
für den Landkreis Ludwigslust-Parchim
und die Landeshauptstadt Schwerin
Garnisonsstraße 1, Haus A
19288 Ludwigslust

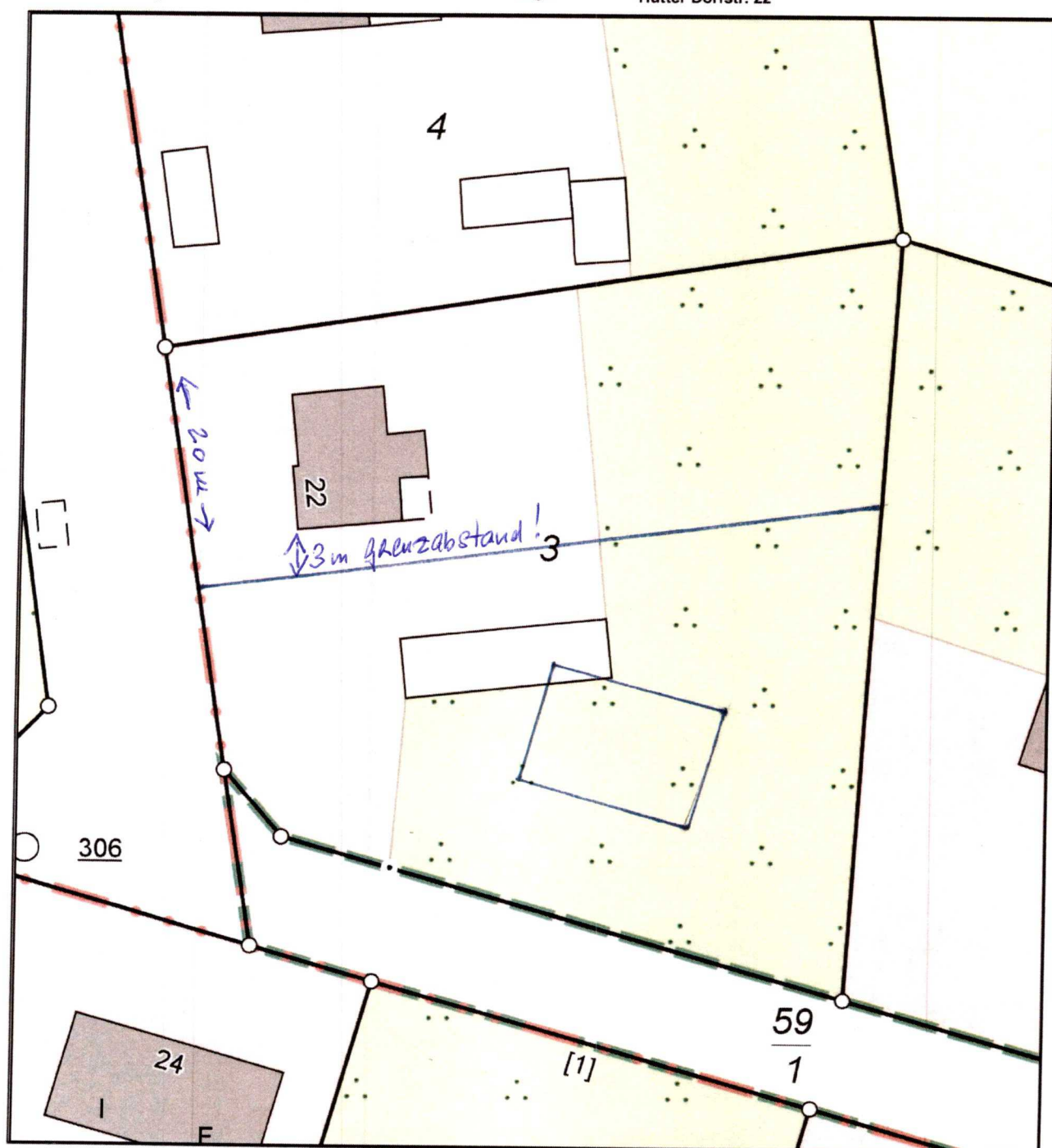
Auszug aus dem Liegenschaftskataster

Liegenschaftskarte MV 1: 500

Erstellt am 21.01.2025

Gemarkung: Stintener Hütte (130887)
Flur: 4
Flurstück: 3

Kreis: Landkreis Ludwigslust-Parchim
Gemeinde: Zarrentin am Schaalsee, Stadt (159)
Lage: Hütter Dorfstr. 22



0 5 10 15 20 m

© Vermessungs- und Geoinformationsbehörden Mecklenburg-Vorpommern
Vervielfältigung, Weiterverarbeitung, Umwandlung, Weitergabe an Dritte oder Veröffentlichung bedarf der
Zustimmung der zuständigen Vermessungs- und Geoinformationsbehörde. Davon ausgenommen sind
Verwendungen zu innerdienstlichen Zwecken oder zum eigenen, nicht gewerblichen Gebrauch (§ 34 Abs. 1
GeoVermG M-V). Der Gebäudebestand wurde örtlich nicht überprüft. Die Darstellungen sind u.a. aus der
Digitalisierungsgrundlage abgeleitet und weisen daher Ungenauigkeiten auf. Die Karte ist somit nur bedingt für technische
Anforderungen geeignet.

Stelle: ÖbVI Urban_Neiseke_Pawel (Auskunft), Nutzer: Pawel