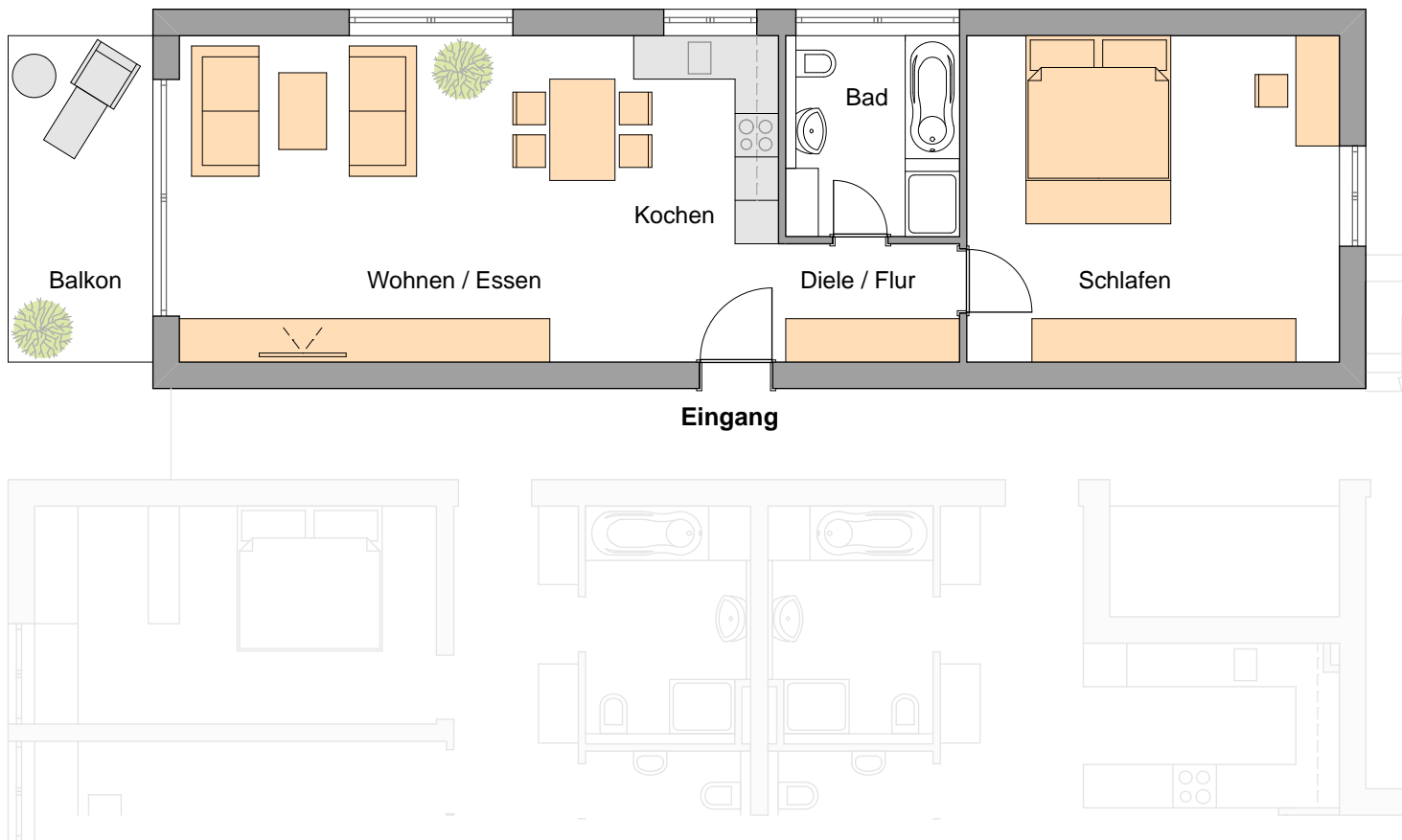
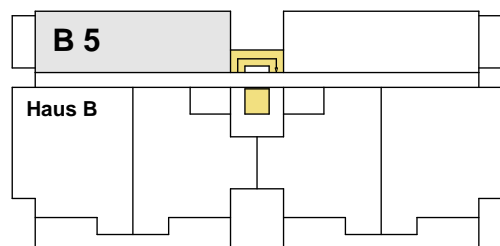


# WOHNEN IM HERZEN MARKDORFS



## WOHNUNG B 5

2-Zimmerwohnung 1. Obergeschoss



Diele / Flur	=	7,36 qm	
Bad	=	6,40 qm	
Kochen	=	5,75 qm	
Schlafen	=	23,21 qm	
Wohnen / Essen	=	<u>28,30 qm</u>	= 71,02 qm
./. 1,5 % Putz			<u>1,07 qm</u>
			69,95 qm
Balkon	9,02 qm, davon 50% =		<u>4,51 qm</u>
Gesamtwohnfläche	=		74,46 qm