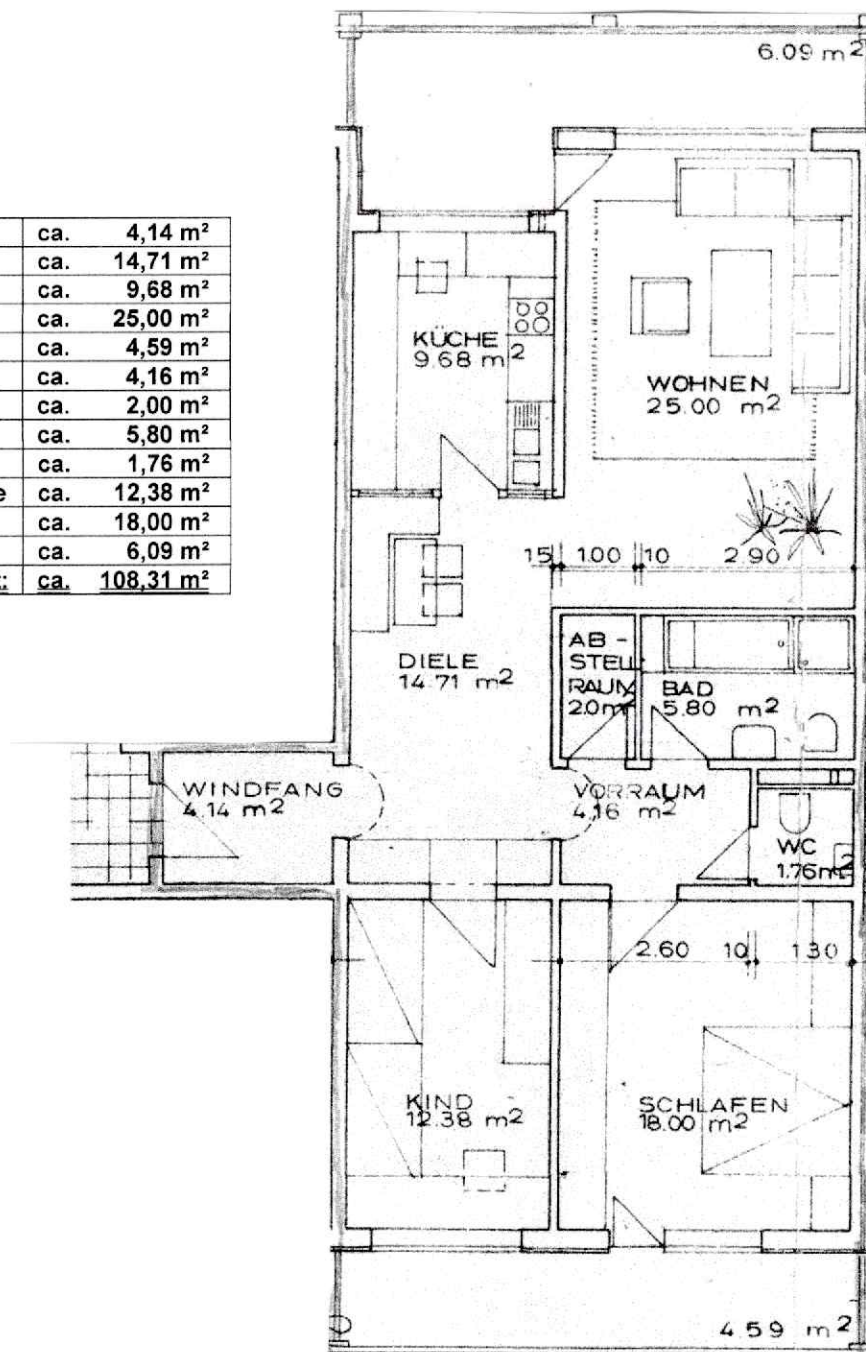




Wohnung mit Aussicht! 6. OG, Aufzug
3,5-Zi., 2 Balkone, Wfl. ca. 108,31 m²
86199 Augsburg-Göggingen

Flächenstempel

01.	Windfang	ca.	4,14 m ²
02.	Diele	ca.	14,71 m ²
03.	Küche	ca.	9,68 m ²
04.	Wohnen / Essen	ca.	25,00 m ²
05.	Balkon - Ost	ca.	4,59 m ²
06.	Vorraum	ca.	4,16 m ²
07.	Abstellraum	ca.	2,00 m ²
08.	Bad mit WC	ca.	5,80 m ²
09.	Gäste-WC	ca.	1,76 m ²
10.	Home-Office/Kinder/Gäste	ca.	12,38 m ²
11.	Schlafen	ca.	18,00 m ²
12.	Balkon - West	ca.	6,09 m ²
	Gesamt:	ca.	108,31 m²



Grundriss nicht maßstäblich
Flächenstempel sind ca.-Angaben