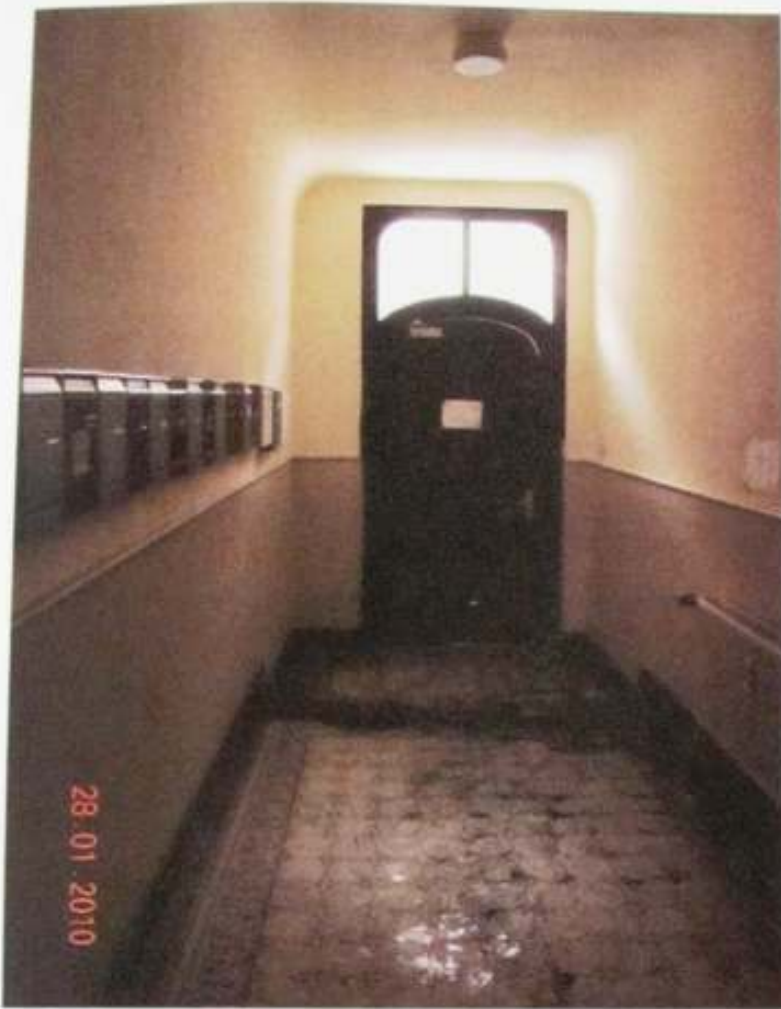




Irenenstraße 19 in 10317 Berlin-Lichtenberg  
- straßenseitige Gebäudeansicht -



- WE Nr. 13 im 1. Obergeschoss -  
- Ansicht Seitenflügel -

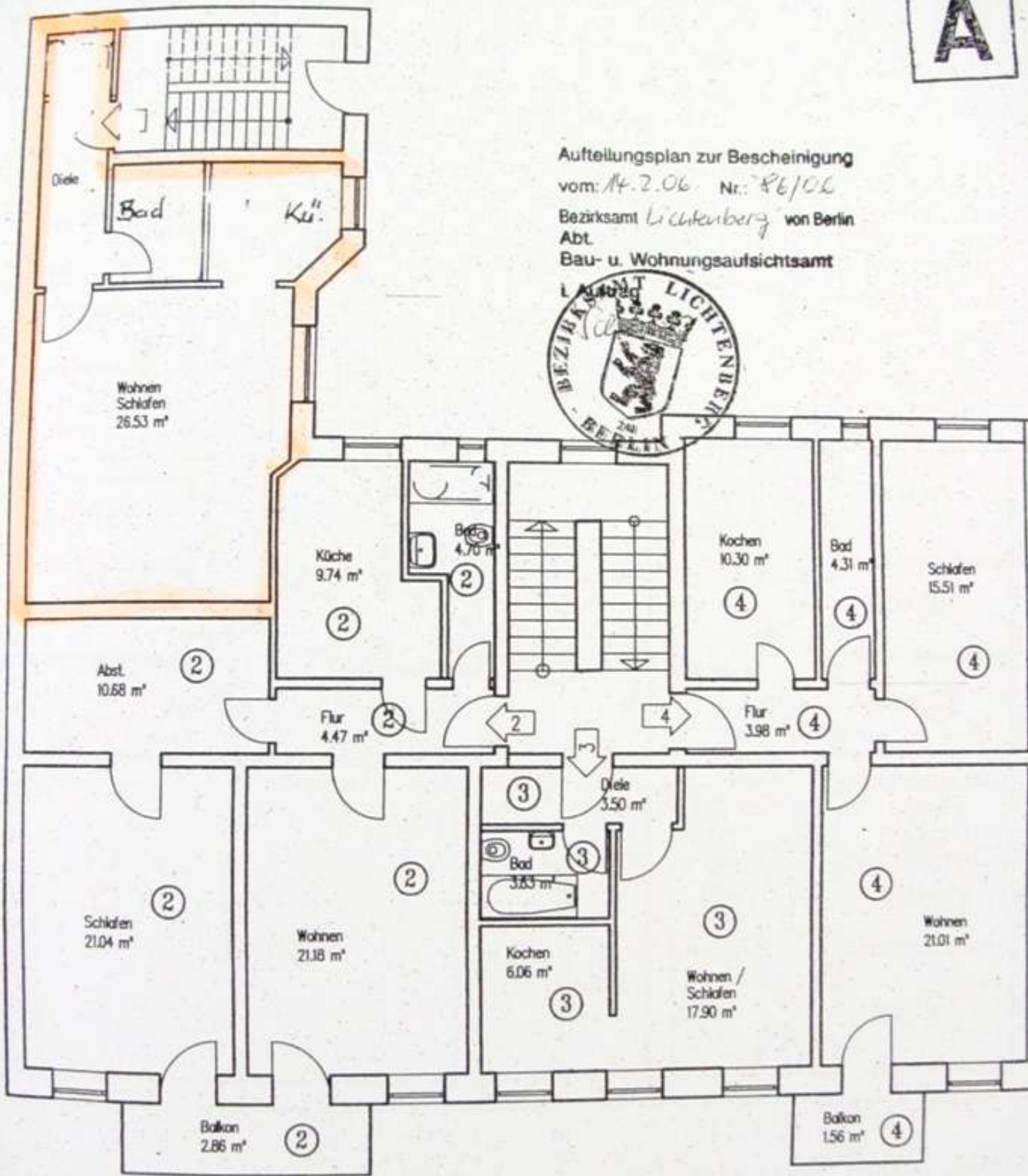


- Detail: Hauseingang & Treppenhaus -



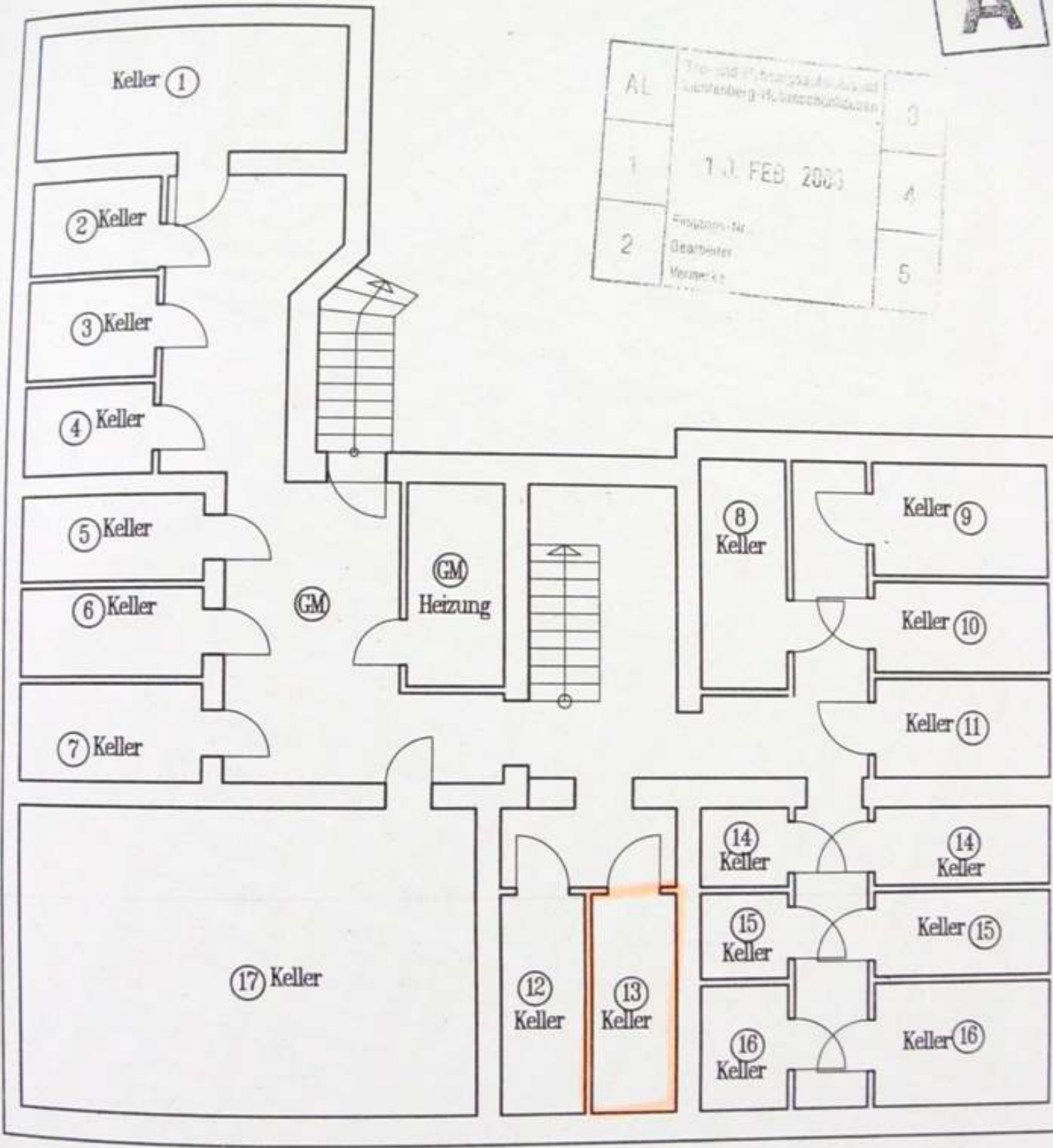
A

Aufteilungsplan zur Bescheinigung  
vom: 14.2.06 Nr.: 86/06  
Bezirksamt Lichtenberg von Berlin  
Abt.  
Bau- u. Wohnungsaufsichtsamt



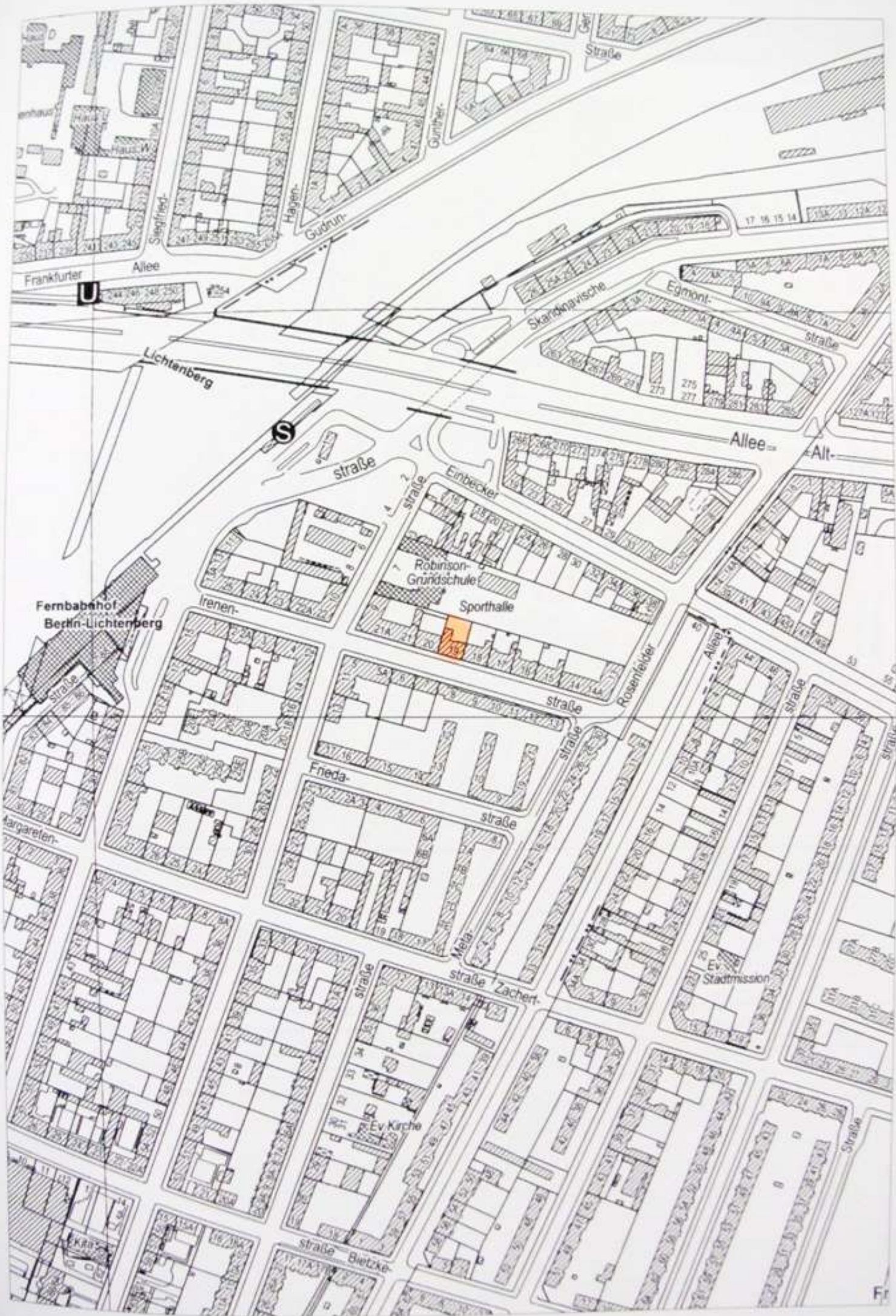
Grundriss 1. OG (aktuell)  
(Änderungen vorbehalten)

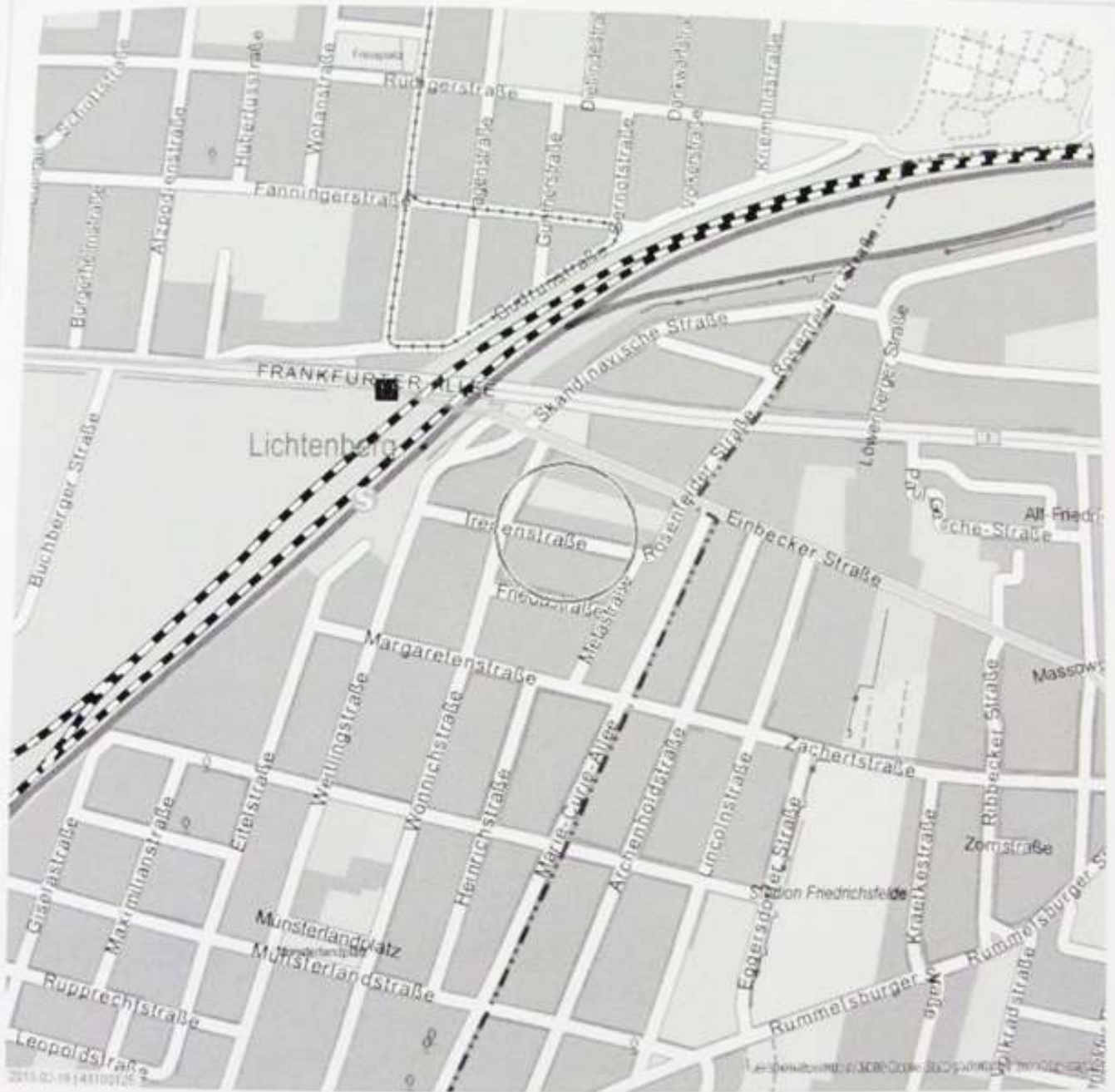
A



AL	Trif- und 27. Febr. 2000	3
1	7. J. FEB. 2000	4
2	Projeckt-Nr. Gezeichnet Vermerk	5

Grundriss Keller  
(Änderungen vorbehalten)





2013-02-19 14:11:01:25



Maßstab 1:10000

Ausdehnung 1600m x 1600m

(im Papierausdruck)

Keine Verschiebung zur Lage

**Stadtplan mit Verkehrsinfrastruktur (Online-Lizenz für Exposé-Veröffentlichung im Internet + Eine Vervielfältigung ist gestattet bis zu 20 Drucklizenzen.)**

Der Stadtplan wird herausgegeben von GeoContent. Er enthält u.a. die Bebauung, Straßennamen, Topografie und die Verkehrsinfrastruktur der Stadt. Die Karte liegt flächendeckend für Deutschland vor und wird im Maßstab 1:10.000 - 1:50.000 angeboten. Die Karte darf zum Zwecke der Ausgabe in Print-Exposés integriert und bis zu 20-mal ausgedruckt werden. PDF-Darstellungen der Exposés können in allen Internetauftritten veröffentlicht werden für maximal 6 Monate, sofern die enthaltenen Daten nicht der wesentliche Inhalt des Dokuments sind. Das bedeutet die Karten dürfen nicht separat und in anderem Kontext verwendet werden.

Datenquellen: Stadtplan, GeoContent GmbH, Stand: 2010