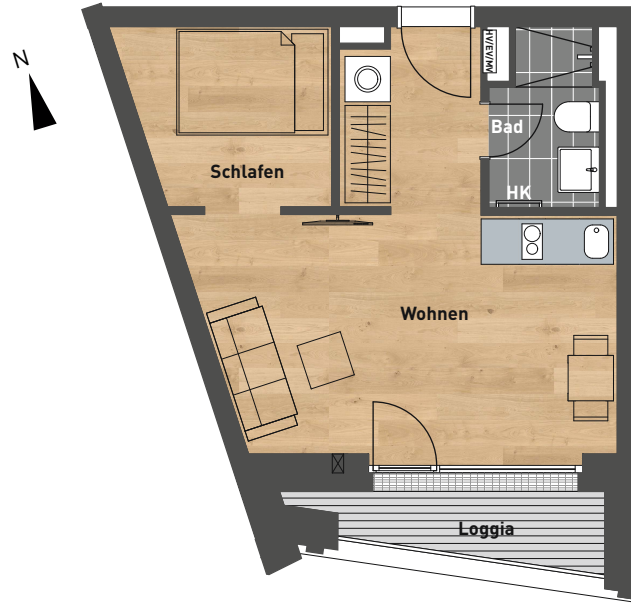




2.E.4.3 (TE Nr. 174)
HAUS E2
 4.OG
 WA1



Zimmer	Raumname	Wohnfläche
1		
	Wohnen	21,89 m ²
	Schlafen	6,21 m ²
	Bad	3,15 m ²
	Loggia (1/2)	1,92 m ²
		33,17 m²

- Wir weisen darauf hin, dass die gekennzeichneten Möblierungen lediglich Einrichtungsvorschläge darstellen.
- Die Bad- und WC-Grundrisse wurden in Anlehnung an die VDI 6000 erstellt. Aus architektonischen Gründen werden die dort genannten Werte zum Teil nicht eingehalten.
- Behördliche und technische Auflagen und Änderungen sowie Änderungsvorbehalte in der Baubeschreibung und/oder im Kaufvertrag bleiben vorbehalten.
- Pläne nicht zur Maßentnahme geeignet. Alle Flächen sind circa-Flächen.
- Loggia-, Balkon- und Terrassenflächen bis 20 m² werden zu 1/2 als Wohnfläche sowie über 20 m² zu 1/3 als Wohnfläche angerechnet.
- Deckenhöhe siehe Baubeschreibung.

- = Position Zuluftelement (soweit vorhanden)
- = Position Heizungs-, Elektro- und Medienverteiler
- HK = Handtuchheizkörper
- HWR = Hauswirtschaftsraum
- AF = Abstellfläche
- AD = Abgehängte Decke
- K = Zusätzl. Kurbel/Handbedienung Rollladen, [2.Rettungsweg]
- = Barrierefrei gem. Art. 48 BayBO

