

Unternehmensgruppe Markus Gerold



[www.markus-gerold.de](http://www.markus-gerold.de)

**Wir schaffen Raum für die Zukunft.**

**Leben und Arbeiten.** Unternehmensgruppe Markus Gerold

# Exposé

*ca. 691 m<sup>2</sup> Lager- und Hallengebäude sowie  
ca. 30 m<sup>2</sup> Büro- & Sozialräume  
im Gewerbegebiet „Im Südfeld“*

*Südfeld 7c, 59174 Kamen*



Unternehmensgruppe Markus Gerold  
[www.markus-gerold.de](http://www.markus-gerold.de)

An der Vaerstbrücke 1  
D-59425 Unna

Telefon: +49 2303 / 250 36 - 0  
E-Mail: [info@markus-gerold.de](mailto:info@markus-gerold.de)



<b>Objekt Nr.</b>	<b>309</b>
<b>Objekt</b>	<b>Südfeld 7c, 59174 Kamen</b>
<b>Hallen-/Lagerfläche</b>	<b>ca. 691 m<sup>2</sup></b>
<b>Büro- &amp; Sozialfläche</b>	<b>ca. 30 m<sup>2</sup></b>
<b>Stellplätze</b>	<b>9 Stück direkt am Objekt</b>
<b>Lichte Hallenhöhe</b>	<b>4,50m (Traufhöhe) – 7,00m (Firsthöhe)</b>
<b>Bezugsfrei</b>	<b>kurzfristig nach Absprache</b>
<b>Kaltmiete</b>	<b>5,50 €/m<sup>2</sup></b>
<b>Betriebskosten</b>	<b>560,00 € / Monat</b>

*alle Preise zzgl. gesetzl. USt.*





## Lagebeschreibung

Diese Liegenschaft befindet sich in Kamen-Heeren, im Gewerbegebiet „Im Südfeld“. Sie verfügt über eine optimale Anbindung an den Individualverkehr mit Nähe zum Kamen Karree.

Supermärkte befinden sich fußläufig ca. 5 Min. entfernt. Ein Gastronomiebetrieb, das „Fengler´s im Südfeld“ sowie das „Designhotel Im Südfeld“ befinden sich in direkter Nachbarschaft und bieten eine angenehme Atmosphäre mit Mittagstisch, Abendkarte sowie Biergarten in den Sommermonaten.

Eine schnelle Anbindung an die Autobahnanschlusstellen ist gegeben - das Kamener Kreuz, die Autobahnen 1, 2, sowie 44 sind nur wenige Autominuten entfernt. Die Anbindung an den öffentlichen Nahverkehr erfolgt über die Buslinie C23 nach Unna und nach Kamen. Die Bushaltestelle ist nur 5 Minuten Fußweg vom Objekt entfernt.





## Objektbeschreibung

---

Dieses Lager- und Hallengebäude mit ca. 691 m<sup>2</sup> Nutzfläche sowie ca. 30 m<sup>2</sup> Hallenmeisterbüro- und Sozialfläche im Südfeld 7c in Kamen Heeren verfügt über eine LKW-Verladerampe mit ca. 1,20 m Tiefe sowie ein zusätzliches Sektionaltor (4mx4m) zur ebenerdigen Anlieferung.

Das Objekt besticht nicht nur durch seine ideale Verkehrsanbindung sondern auch durch die ausreichenden PKW-Stellplätze für Mitarbeiter und Kunden direkt am Objekt.

Zudem bietet die Einheit einen ca. 30 m<sup>2</sup> Büro- und Sozialbereich.

Die Mietfläche steht kurzfristig nach Rücksprache zur Anmietung zur Verfügung.





## Impressionen



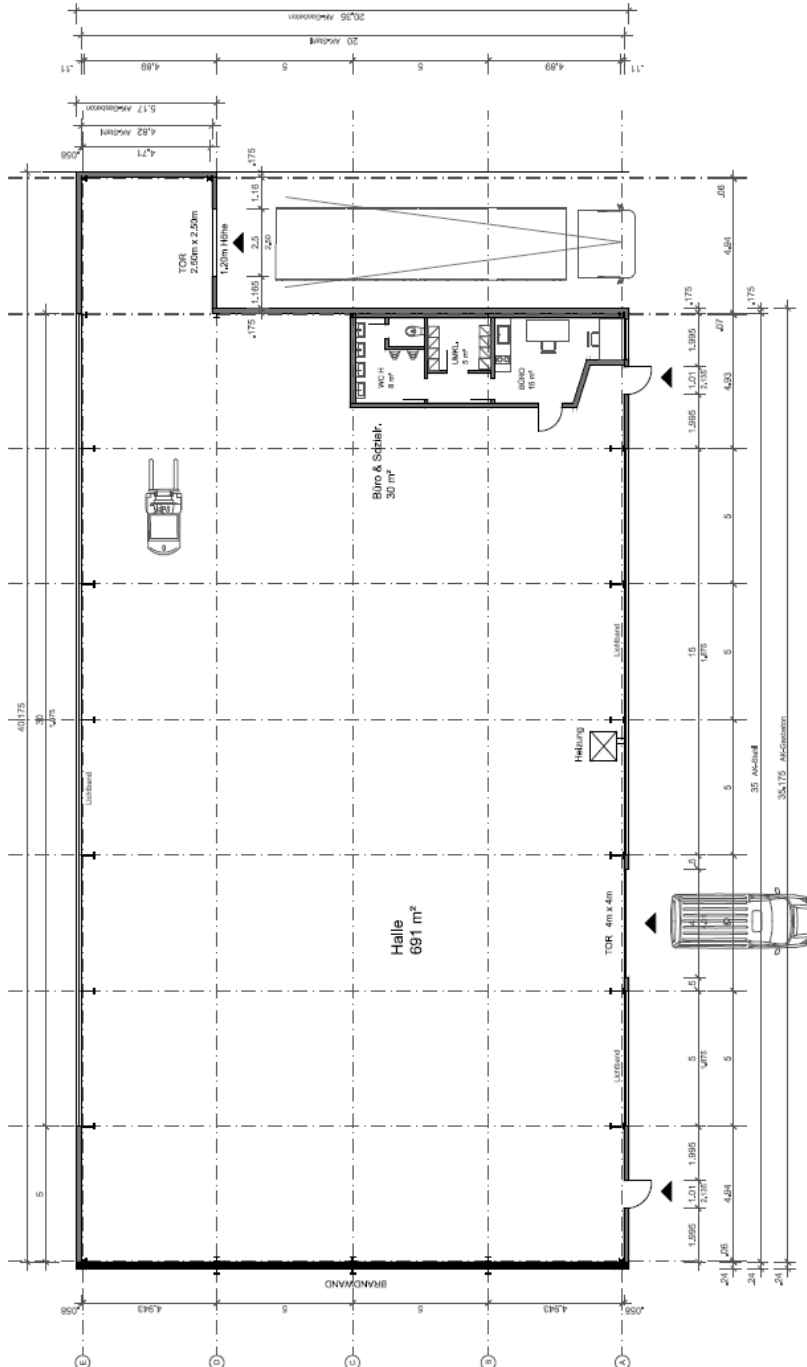


## Impressionen





Grundriss Halle



Unternehmensgruppe Markus Gerold



[www.markus-gerold.de](http://www.markus-gerold.de)

---

## **Wir schaffen Raum für die Zukunft.**

**Leben und Arbeiten.** Unternehmensgruppe Markus Gerold

Wir freuen uns auf Ihre Kontaktaufnahme und stehen für Fragen sowie weitere Informationen gerne zur Verfügung.

**Unternehmensgruppe Markus Gerold**

**An der Vaerstbrücke 1**

**D- 59425 Unna**

**M. [info@markus-gerold.de](mailto:info@markus-gerold.de)**

**T. +49 2303 25036 – 0**

**[www.markus-gerold.de](http://www.markus-gerold.de)**

Dieses Exposé dient der Präsentation des Objektes und ist Eigentum der Unternehmensgruppe Markus Gerold. Als vertragliche Grundlage gelten ausschließlich die Vereinbarungen in einem notwendigen Vertrag.  
Alle Angaben sind freibleibend. Änderungen vorbehalten.

