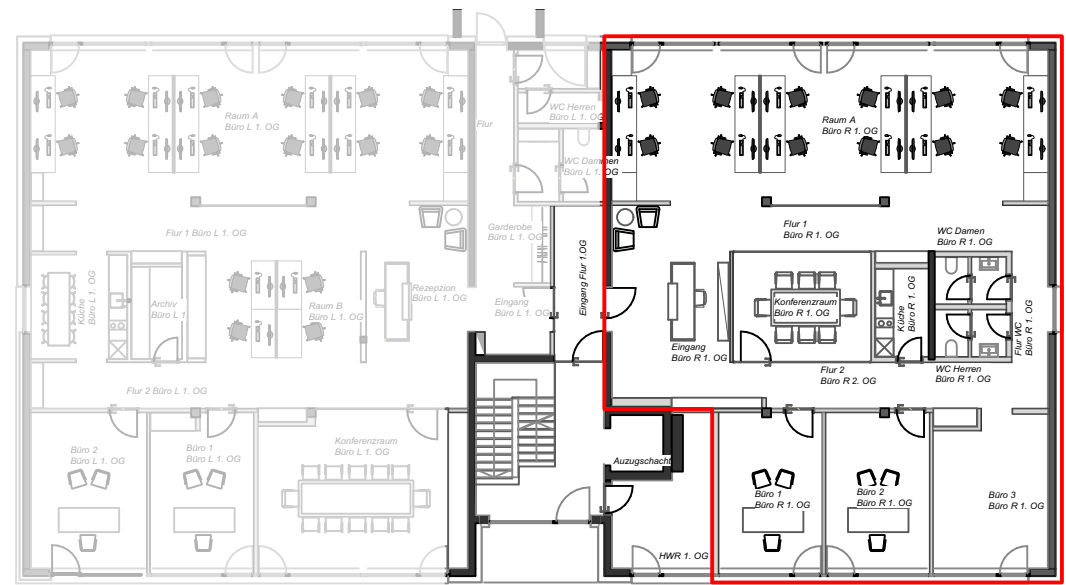
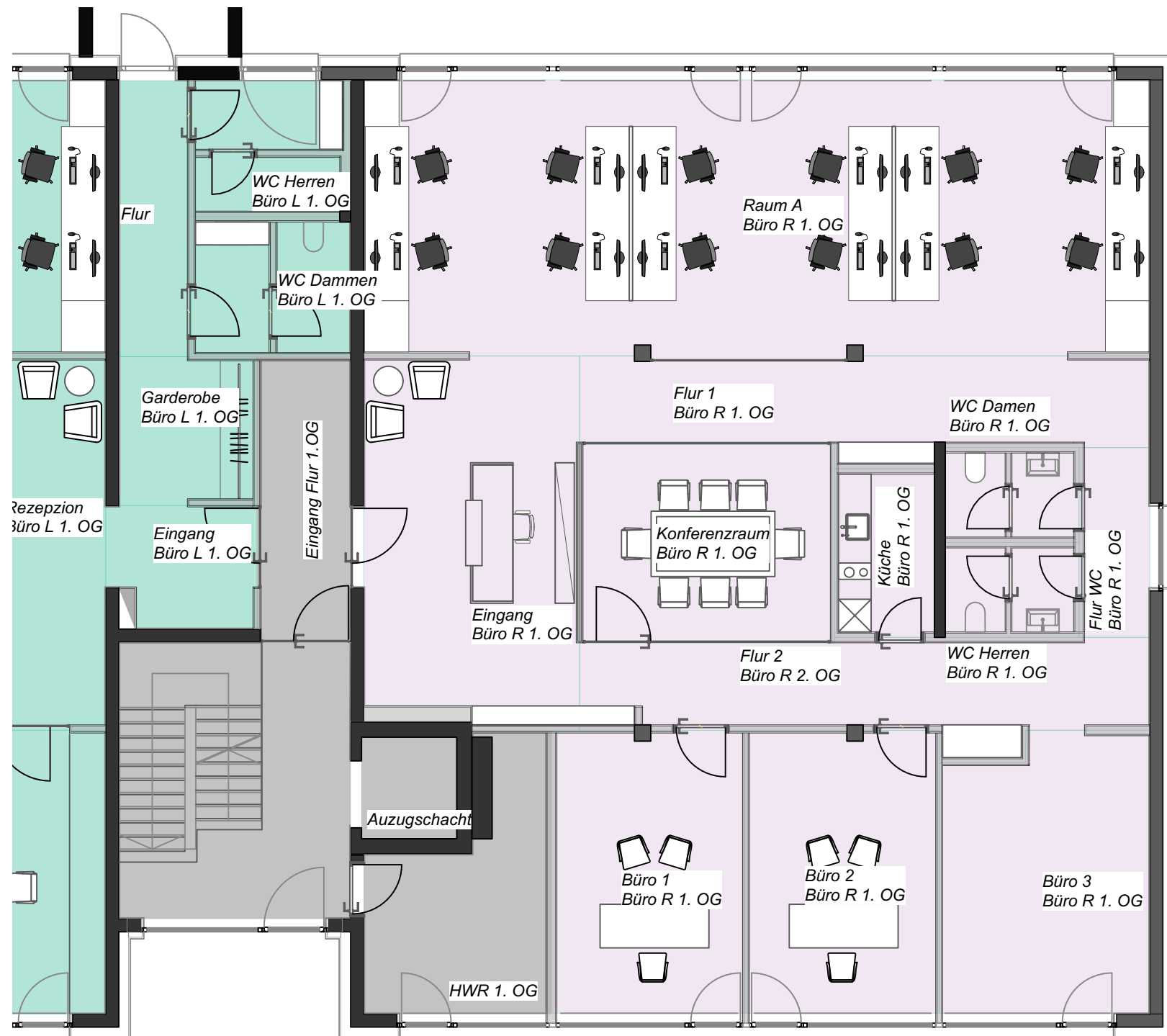


# Neubau eines Gewerbegebäudes zur Nutzung als Büro, Produktion und Gaststätte

Dieselstraße 1, 85080 Geimersheim



## 1. OBERGESCHOSS

Büro Rechts 227,64m<sup>2</sup>

Raumbezeichnung	MF-G1	MF-G2	MF-0
<b>1.OG</b>			
OG1.01 Eingan/ TRH		30,65m <sup>2</sup>	
OG1.02 Aufzugsschacht			3,26m <sup>2</sup>
OG1.03 HWR		12,80m <sup>2</sup>	
<b>Büro Rechts</b>	<b>227,64m<sup>2</sup></b>		
OG1.R.01 Empfang R	26,38m <sup>2</sup>		
OG1.R.02 Flur	17,47m <sup>2</sup>		
OG1.R.03 Open Space Büro	73,46m <sup>2</sup>		
OG1.R.04 Flur (WC)	4,53m <sup>2</sup>		
OG1.R.05 WC D	4,28m <sup>2</sup>		
OG1.R.06 WC H	4,28m <sup>2</sup>		
OG1.R.07 Teeküche	5,69m <sup>2</sup>		
OG1.R.08 Konferenzraum	17,26m <sup>2</sup>		
OG1.R.09 Flur 2	18,30m <sup>2</sup>		
OG1.R.10 Büro 1	18,52m <sup>2</sup>		
OG1.R.11 Büro 2	18,38m <sup>2</sup>		
OG1.R.12 Büro 3	19,09m <sup>2</sup>		

### Berechnung der Mietfläche für gewerblichen Raum

MF-0 Keine Mietfläche  
 MF-G Mietfläche nach gif: - MF-G1 (exklusiv) und  
 -MF-G2 (gemeinschaftlich)

Maßstab= 1:100

