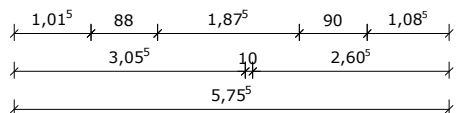
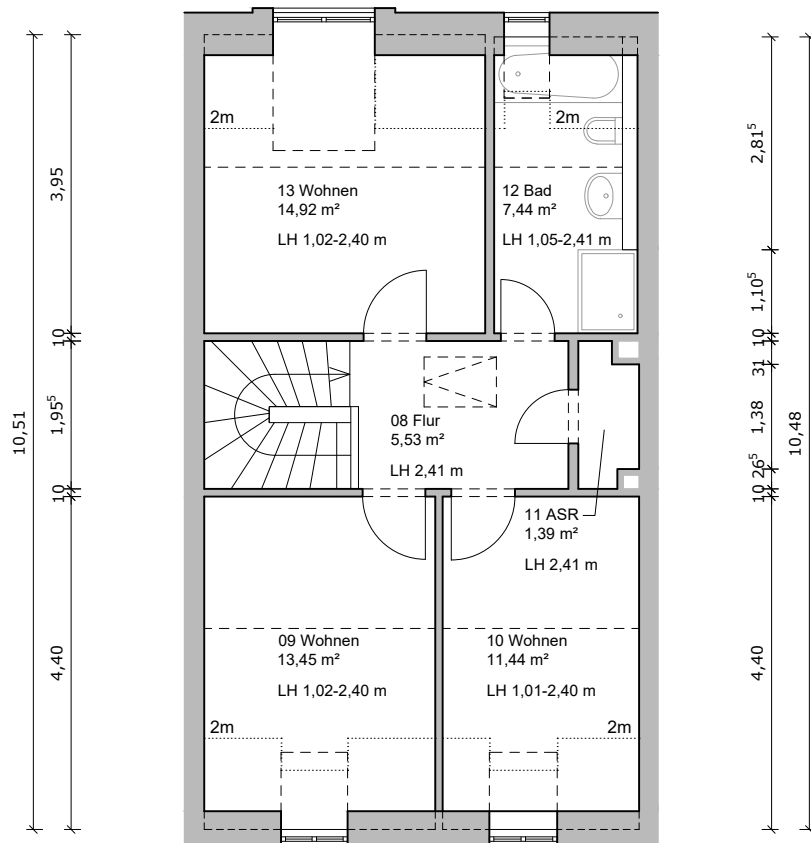
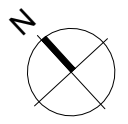


Erdgeschoss



1. Obergeschoss



Auswertung nach WoFIV

Die in den Raumstempeln angegebenen Flächen weisen die Grundflächen der Räume nach WoFIV vom 01. Januar 2004 ermittelt aus. Die Bewertung der Flächen (100%,50%,25%,0%) findet in den Raumstempeln nicht statt, sondern kann der entsprechenden Raumliste entnommen werden.

Anzahl	Raum	Grundfläche (m²) nach WoFIV	Bewertung nach WoFIV	Fläche (m²) nach WoFIV
1	01 Flur	7,54	100%	7,54
1	02 Küche	9,58	100%	9,58
1	03 Abstellraum (ASR)	3,37	0-100%	1,55
1	04 Wohnen	24,21	100%	24,21
1	05 Terrasse	13,95	50%	6,98
1	06 Bad	3,29	100%	3,29
1	07 Hausanschlussraum (HAR)	3,79	100%	3,79
1	08 Flur	5,53	100%	5,53
1	09 Wohnen	13,45	50-100%	11,81
1	10 Wohnen	11,44	50-100%	10,06
1	11 Abstellraum (ASR)	1,39	100%	1,39
1	12 Bad	7,44	50-100%	6,44
1	13 Wohnen	14,92	50-100%	13,45
Gesamtfläche (Wohnfläche)		105,61		

Geprüft:
J.Schönborn, Berlin, 19.08.2025

PLAN 3D
PLAN 3D Laserscan+Modell GmbH
Storkower Straße 101B | 10407 Berlin
T: +49 30 94392228
info@plan3d-berlin.de | www.plan3d-berlin.de

BRH
STH
LH
TH
UK UZ

Brüstungshöhe
Sturzhöhe
Lichte Höhe
Türhöhe
Unterkante Unterzug

—

—

Geschnittene Kante
Ansichtskante
Verdeckt
Oberhalb
Unterzug

Schnitthöhe bei 1.20 m ü.OKFF

Übersicht

DB
1OG
EG

Index	Änderungen	Datum	Gez.

Bestandsaufnahme:

PLAN 3D
LASERSCAN + MODELL

Adresse: Storkower Straße 101B | 10407 Berlin
E-Mail: info@plan3d-berlin.de
Telefon: 030 94392228
Internet: www.plan3d-berlin.de

Projekt: **Eichenweg 2**
Eichenweg 2
14542 Werder (Havel)

Plan: **Grundriss Wohneinheit 02 - EG / 1.OG**

Gemessen: 07.08.2025
Erstellt am: 19.08.2025
Gezeichnet: DA
Geprüft: JS

Format: **A3** 297x420
Maßstab: **1:100**

Plannummer:
G02