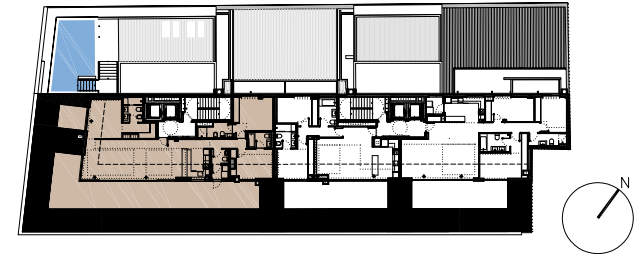
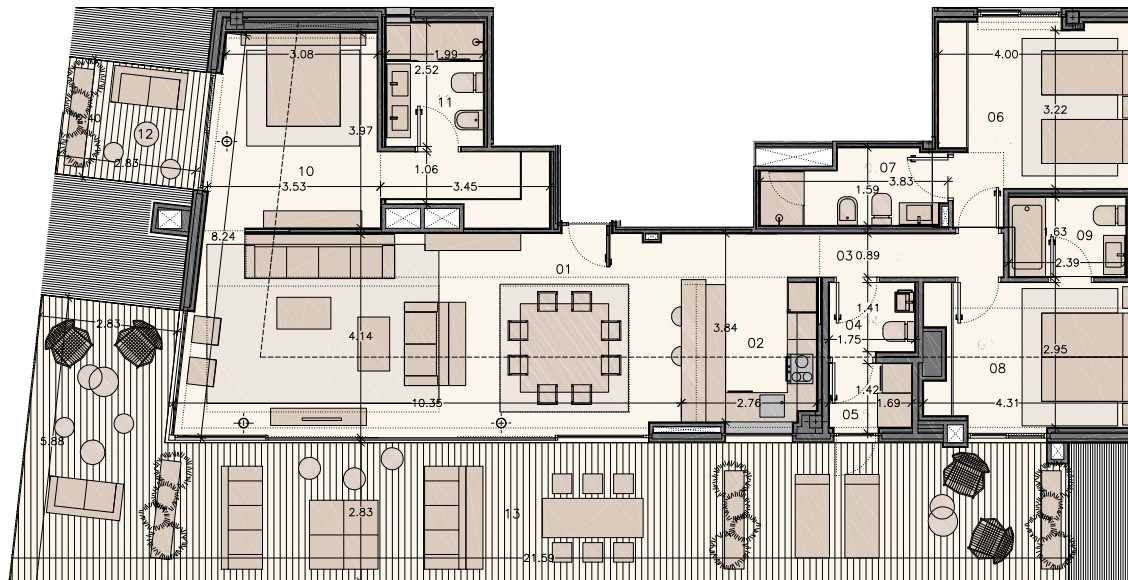


Planta Ático



Vivienda AA



NOTA: Superficies medidas según Decreto 218/2005 (BOJA)

total útil (BOJA) 127,31m²
total const. (BOJA, con zona común) 182,07m²



interior

	útil
01. salón-comedor	41,46m ²
02. cocina	7,98m ²
03. distribuidor	3,92m ²
04. aseo	2,46m ²
05. lavadero	2,19m ²
06. dormitorio 01	14,00m ²
07. cuarto de baño 01	5,18m ²
08. dormitorio 02	11,97m ²
09. cuarto de baño 02	3,89m ²
10. dormitorio principal	17,69m ²
11. cuarto de baño dormitorio principal	5,00m ²

superficie útil 115,74m²
superficie construida 139,54m²

exterior

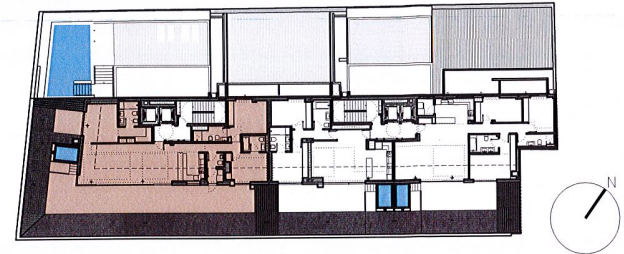
	útil
12. terraza	6,79m ²
13. terraza	68,71m ²

superficie útil 75,50m²
superficie construida 75,50m²

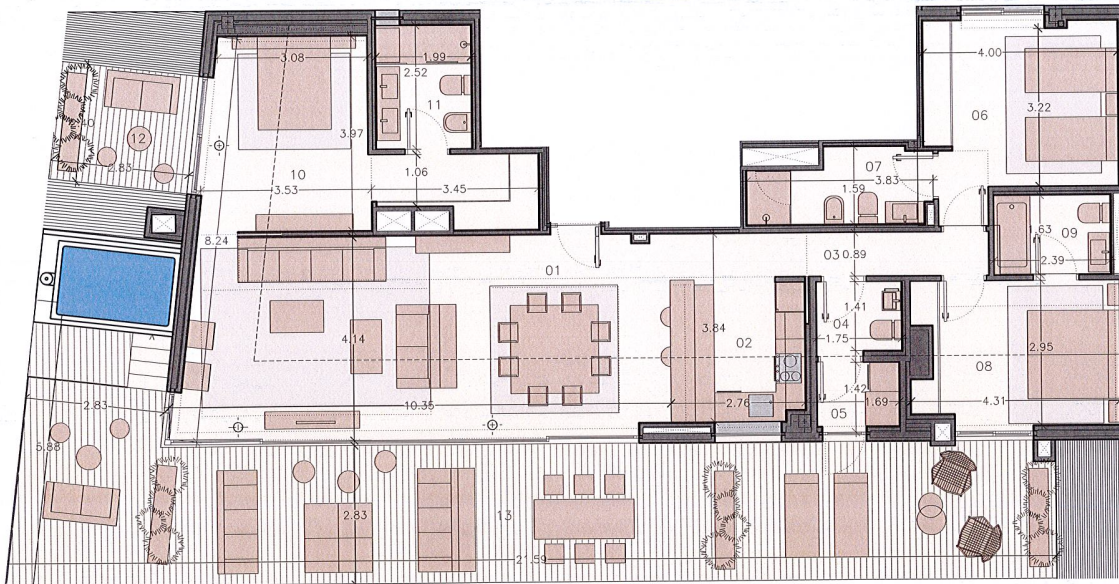
totales

total útil	191,24m ²
total construida (con zona común)	246,00m ²

Planta Ático



Vivienda AA



NOTA: Superficies medidas según Decreto 218/2005 (BOJA)

total útil (BOJA) **127,31m²**
 total const. (BOJA, con zona común) **182,07m²**



interior

	útil
01. salón-comedor	41,46m ²
02. cocina	7,98m ²
03. distribuidor	3,92m ²
04. aseo	2,46m ²
05. lavadero	2,19m ²
06. dormitorio 01	14,00m ²
07. cuarto de baño 01	5,18m ²
08. dormitorio 02	11,97m ²
09. cuarto de baño 02	3,89m ²
10. dormitorio principal	17,69m ²
11. cuarto de baño dormitorio principal	5,00m ²

superficie útil	115,74m ²
superficie construida	139,54m ²

exterior

	útil
12. terraza	6,79m ²
13. terraza	72,53m ²

superficie útil	79,32m ²
superficie construida	79,32m ²

totales

total útil	191,24m ²
total construida (con zona común)	246,00m ²