

KENNZEICHEN:

10.2891.1.501

# EXPOSÉ

## WOHNUNGSVERMIETUNG



### BÜROEINHEIT IN ALTCHERNITZ

STRASSE:	Annaberger Str. 281	WOHNFLÄCHE:	ca. 110 m <sup>2</sup>	GESAMTMIETE:	386,70 €
LAGE:	EG links	WOHNRÄUME:	2	NETTOKALTMIETE:	235,64 €
STADTTEIL:	Altchemnitz	VERFÜGBARKEIT:	sofort	NEBENKOSTEN:	151,06 €

#### AUSSTATTUNG

- Fliesen
- Herdanschluss: Elektro
- Warmwasseraufbereitung: Heizungsanlage
- Altbau

#### WOHLNLAG

Die Büroeinheit befindet sich im Stadtteil Altchemnitz im Südwesten von Chemnitz. Das Gebäude ist direkt an der Annaberger Straße/Ecke Südringauffahrt gelegen.

In unmittelbarer Nähe befinden sich u. a. das Altchemnitz-Center, das Technologie-Zentrum sowie eine Autohaus.

Die Anbindung an den ÖPNV ist insbesondere durch Straßenbahnhaltestellen in unmittelbarer Nähe gelegen. Stellplätze befinden sich im nahen Umfeld.

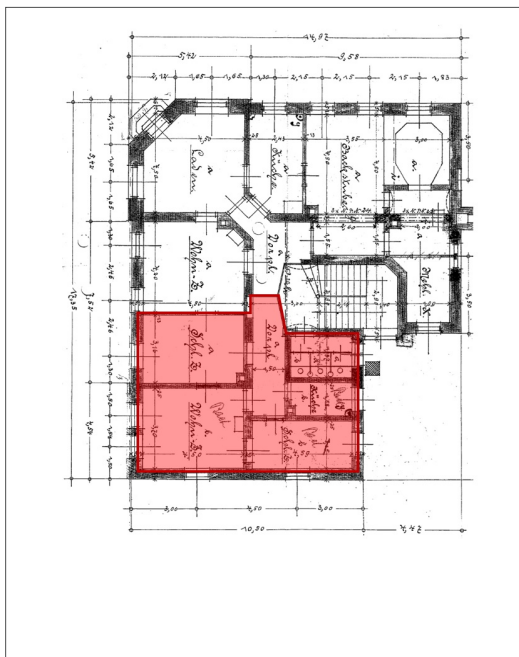
#### FLÄCHEN\*

Heizfläche: ca. 58 m<sup>2</sup>

\* wesentliche Flächenangaben

#### ANGABEN ZUM ENERGIEAUSWEIS

Art des Ausweises: Bedarfsausweis  
Kennwert: 127,00 kWh/(m<sup>2</sup>\*a)  
Energieträger: Gas  
Baujahr lt. EnA: 1903  
Effizienzklasse: D



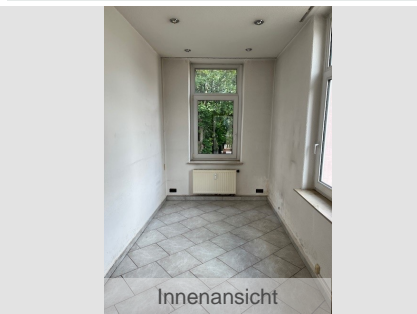
Frontansicht



Innenansicht



Innenansicht



Innenansicht

#### IHR ANSPRECHPARTNER

wohnen in chemnitz gmbh

#### WOHNCENTER STEINHAUS

Clausstr. 10/12 | 09126 Chemnitz  
Mo – Fr: 10 – 18 Uhr

#### WOHNSHOP INNENSTADT

Webergasse 1 | 09111 Chemnitz  
Di & Do: 10 – 12 Uhr & 14 – 18 Uhr

[WWW.GGG.DE](http://WWW.GGG.DE)  
[wohnung@ggg.de](mailto:wohnung@ggg.de)  
0371 533-1111