

STADT OASE DACHAU



otto
reischl

WOHNBAU



Herzlich willkommen in unserem neuen Objekt STADTOASE in Dachau. Hier, vor den Toren Münchens, finden Sie eine neue Lebensqualität mit allen Vorteilen, die eine prosperierende Stadt mit viel Natur, einer ausgezeichneten Infrastruktur und einem ausgeprägten kulturellen Leben bieten kann.

Lassen Sie sich von den Vorzügen der Eigentumswohnungen der STADTOASE überzeugen und freuen Sie sich auf ein neues Stück Dachau.



Dachau

Viel Natur, viel Stadt, viel Lebenswert

Den Namen dieser Stadt kennt jeder – die Schönheit, Kreativität, das urbairisch Traditionelle, künstlerisch Innovative und Zukunftsvisionäre kennen die Wenigsten. Dabei gibt es hier viel zu entdecken: kulturhistorisch als ehemaliger Sommersitz der Wittelsbacher mit einer herrlichen Altstadt, kunsthistorisch als europäische Malerkolonie der Jahrhundertwende, landschaftlich als Freizeitparadies für Sportbegeisterte und Naturliebhaber.

Was die STADTOASE zu etwas Besonderem macht, ist nicht nur die zentrale und familienfreundliche Lage, sondern auch die Nähe zur wunderschönen Dachauer Altstadt und alle Infrastruktur-Vorteile einer großen Kreisstadt! Beginnend bei der Kinderbetreuung über Kitas, Horte, Mittagsbetreuungsplätze, ein äußerst lebendiges kulturelles Angebot und eine Vereinsdichte, die ihresgleichen sucht bis hin zum attraktiven Arbeitsplatzangebot ansässiger Firmen bzw. von Münchner Großunternehmen und Weltkonzernen: Dachau bietet Spitzenklasse auf allen Ebenen!



*Idyllische Winkel,
kurze Wege und
eine pittoreske
Altstadt – Dachau
überzeugt!*



Das Schloss Dachau mit Schlossgarten bietet eine schöne Aussicht über die Stadt.

Naturnahe Stadtlage

Die beste Verbindung für einen perfekten Lebensmittelpunkt

Dachau besitzt alles, was man sich unter einem perfekten Wohnsitz vorstellt. Von der STADTOASE aus sind die Wege kurz zu Geschäften, Restaurants, Ärzten und Apotheken, Schulen, Kindergärten, an die Amper, zum Schloss Dachau und, und, und.

Was an Dachau aber ganz besonders auffällt, ist die Lage – eingebettet in Felder, Wälder und durchzogen von der idyllischen Amper bietet die Stadt alles an Natur, was das Herz begehrt. Die ebene Mooslandschaft am Flusslauf der Amper lädt Jogger, Radfahrer und Spaziergänger geradezu ein, sich in frischer Luft zu bewegen.

In unmittelbarer Nähe befindet sich eine Bushaltestelle, von hier sind es 2 Minuten bis zur S-Bahn und von dort sind es knapp 20 Minuten zum Münchner Hauptbahnhof. Mit dem Auto sind Sie in 25 Minuten am Flughafen oder bei einem der großen Arbeitgeber im Münchner Norden.

3 Minuten	5 Minuten	20 Minuten
mit dem Rad zur Amper	mit dem Rad zum Dachauer Schloss	mit der S-Bahn vom Bahnhof Dachau zum Hbf München
2 Minuten	7 Minuten	25 Minuten
mit dem Bus zur S-Bahnstation Dachau	zu Fuß zur Bäckerei, Metzgerei, zum Supermarkt	mit dem Auto zum Flughafen MUC

Dachau bietet viele Vorteile – und die STADTOASE liegt mittendrin!

Freizeitaktivitäten vor der Haustür





Künstlerische Darstellung aus Sicht des Illustrators

Wohnkultur

mitten in Dachau

Gehören Sie zu den Menschen, die es genießen, sich das Leben so angenehm wie möglich zu machen? Dann werden Sie von unserem Objekt STADTOASE DACHAU begeistert sein. Mitten im Herzen Dachaus errichten wir für Sie unser elegant und modern gestaltetes Wohnensemble mit zwei Mehrfamilienhäusern mit drei und vier Wohngeschossen und insgesamt 29 Eigentumswohnungen.

- Eine moderne Wohnanlage mit zwei Mehrfamilienhäusern und einer Tiefgarage
- Massive, hochwertige und werthaltige Bauweise
- Eine moderne, stilvolle und zeitlose Architektur
- Zukunftsorientierte und klimafreundliche Wärmeversorgung durch Grundwasserwärmepumpe
- Tiefgarage mit optionalen Wallboxen und Fahrrad- und Kinderwagenraum
- Aufzüge in alle Etagen einschließlich Kellergeschoss
- Solide Bauausführung in – seit 120 Jahren – bewährter Reischl-Qualität mit regionalen Handwerkspartnern
- Energieeffizienzklasse A+
- Photovoltaikanlage



Die passende Wohnung für jeden Geschmack

Die STADTOASE DACHAU bietet den gelungenen Wohnungsmix von der kompakten 2-Zimmer-Wohnung, über die großzügige 3-Zimmer-Wohnung mit sonnigem Balkon bis hin zur 4-Zimmer-Erdgeschosswohnung mit großem Garten. Hier liegt der Reiz in der Mischung – denn die STADTOASE DACHAU bietet gehobene Wohnkultur für all jene, denen das Gewöhnliche nicht gut genug ist!

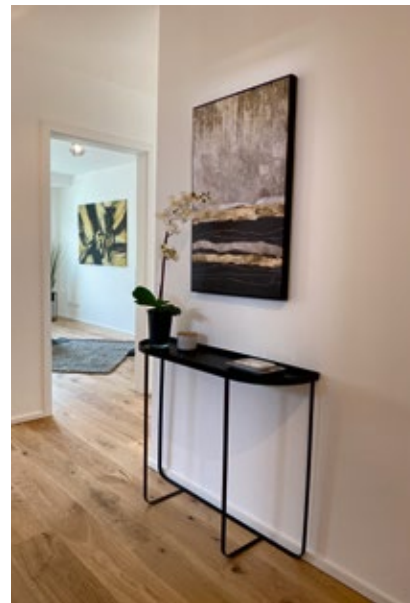
- Wohnungsmix von schön geschnittenen und großzügigen 2- bis 4-Zimmer-Eigentumswohnungen mit ca. 40 m² bis ca. 100 m² Wohnfläche
- Erdgeschoss-Wohnungen mit schönen Privatgärten und einladenden Terrassen
- Große sonnige Balkone bei den Obergeschoss- und Dachgeschoss-Wohnungen
- Schöne begrünte Außenanlagen



Künstlerische Darstellung aus Sicht des Illustrators.



Beispielhafte Fotos aus unserem Wohnobjekt „Amperliving“, Olching.

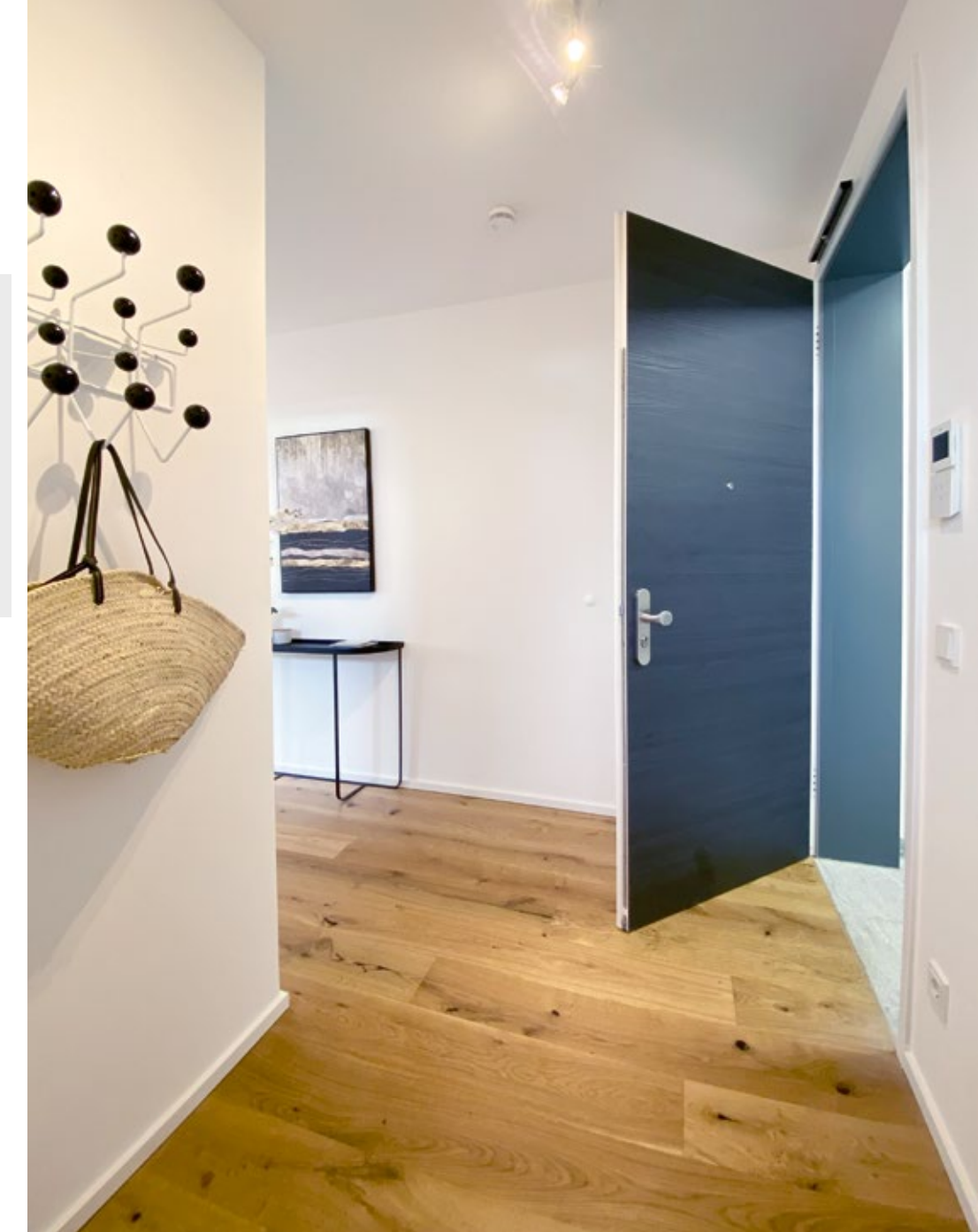


Innere Werte

zum Wohlfühl-Wohnen

Unsere Philosophie ist es, nur ausgewählte Materialien für bleibende Werte in unseren Objekten einzusetzen. Dieser Qualitätsanspruch gilt natürlich auch und vor allem für die Gestaltung der durchdachten Grundrisse und bei der Bauausführung des gesamten Objekts. Dies zeichnet uns bei allen Bauvorhaben aus! Freuen Sie sich auf Ihr neues Zuhause.

- Bodentiefe Fensterelemente für helle, freundliche Räume
- Qualitäts-Ausstattung mit Echtholzparkett
- Elegantes Feinsteinzeug
- Fußbodenheizung mit Einzelraumregelung
- 3-fach-Fensterverglasung
- Elektrische Jalousien
- Kontrollierte Wohnraumbelüftung
- Netzwerkverkabelung, Multimediateilung, etc.





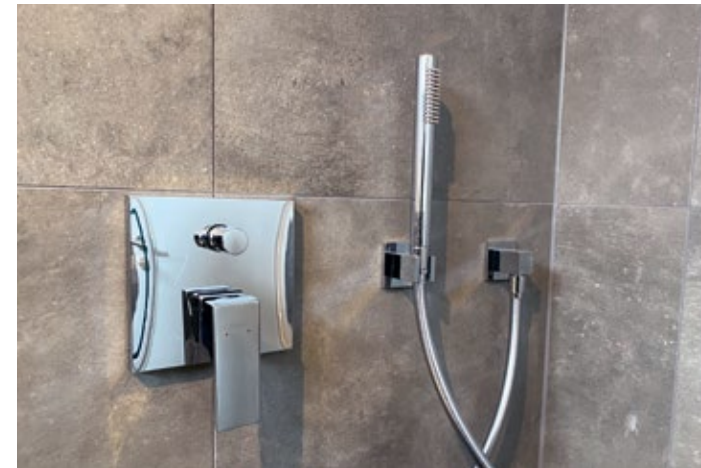
Wellness-Feeling

Zeitlos schöne Badausstattung

Längst sind Bäder nicht mehr nur funktionale Räume, sie sind Ausdruck von Lebensstil und Persönlichkeit. Mit einer harmonischen Kombination aus sorgfältig ausgewählten Einrichtungsgegenständen, stilvollen Fußböden und eleganten Accessoires wird das Badezimmer zur persönlichen Wohlfühloase. Großformatige Fliesen, edle Materialien und designorientierte Armaturen setzen ästhetische Akzente und überzeugen selbst anspruchsvolle Qualitätsliebhaber. Jede Komponente stammt von renommierten Markenherstellern – eine Garantie für zeitlose Eleganz und herausragende Langlebigkeit.



Beispielhafte Fotos aus unserem Wohnobjekt „Amperliving“, Olching.



- Moderne Markensanitärartikel
- Großformatige Markenfliesen
- Komfortable Handtuchheizkörper
- Ergonomische Körperformbadewannen und/oder bodengleiche Glasduschkabinen
- Elegante Unterputzarmaturen





Hinweis

Das im Exposé dargestellte Bildmaterial, insbesondere kolorierte Ansichten und perspektivische Zeichnungen, versteht sich als künstlerische Darstellung und ist nicht verbindlich. Die Möblierung der Grundrisse ist nur ein Einrichtungsvorschlag. Aufgrund technischer Notwendigkeiten und behördlicher Auflagen können sich noch Maßänderungen ergeben. Maßgeblich sind die notariell abzuschließenden Verträge und die Baubeschreibung sowie die Vertragsanlagen.

Bauträger:
Otto Reischl Wohnbau GmbH
Mittermayerstraße 11
85221 Dachau
info@reischl-wohnbau.de
www.reischl-wohnbau.de

Architektur:
ABP Architekten
Jakob Bader und Partner GbR

Die Farbgebung von Hausansichten und Innenraumgestaltung kann, bezogen auf die spätere Ausführung, von den im Exposé dargestellten Farben abweichen. Dieser Prospekt dient ausschließlich dem Zweck der Information und stellt keine Vertragsgrundlage dar. Der Prospektherausgeber erteilt keine Rechts- oder Steuerberatung. Irrtum und Änderungen vorbehalten. Alle Angaben beruhen auf dem Planungsstand Mai 2025.

Konzeption, Text und Layout:
idee & concept
Werbeagentur GmbH, München
www.idee-concept.de

Fotos:
S. 2: © shutterstock/streetflash; S. 3 oben: © Erchana - Eigenes Werk-Schloss_Dachau_@_Stadt_Dachau_Monika_Döring; S. 3 Mitte: © idee & concept; S. 3 unten: © idee & concept; S. 4: © shutterstock/streetflash; S. 5 oben: © idee & concept; S. 5 links unten: © shutterstock/r.classen; S. 5 rechts unten: © shutterstock/Ground Picture; S. 7: © shutterstock/Prostock-studio; S. 8: © shutterstock/goodluz; S. 10/11: © idee & concept; S. 12 links oben: © shutterstock/Subbotina Anna; S. 12/13 übrige: © idee & concept; S. 14 rechts: © idee & concept; S. 15: Illustrationen © Otto Reischl Wohnbau; S. 16: © shutterstock/Evgeny Atamanenko



Amperauen, Dachau



Härtinger 7, M-Obermenzing



Amperliving, Olching

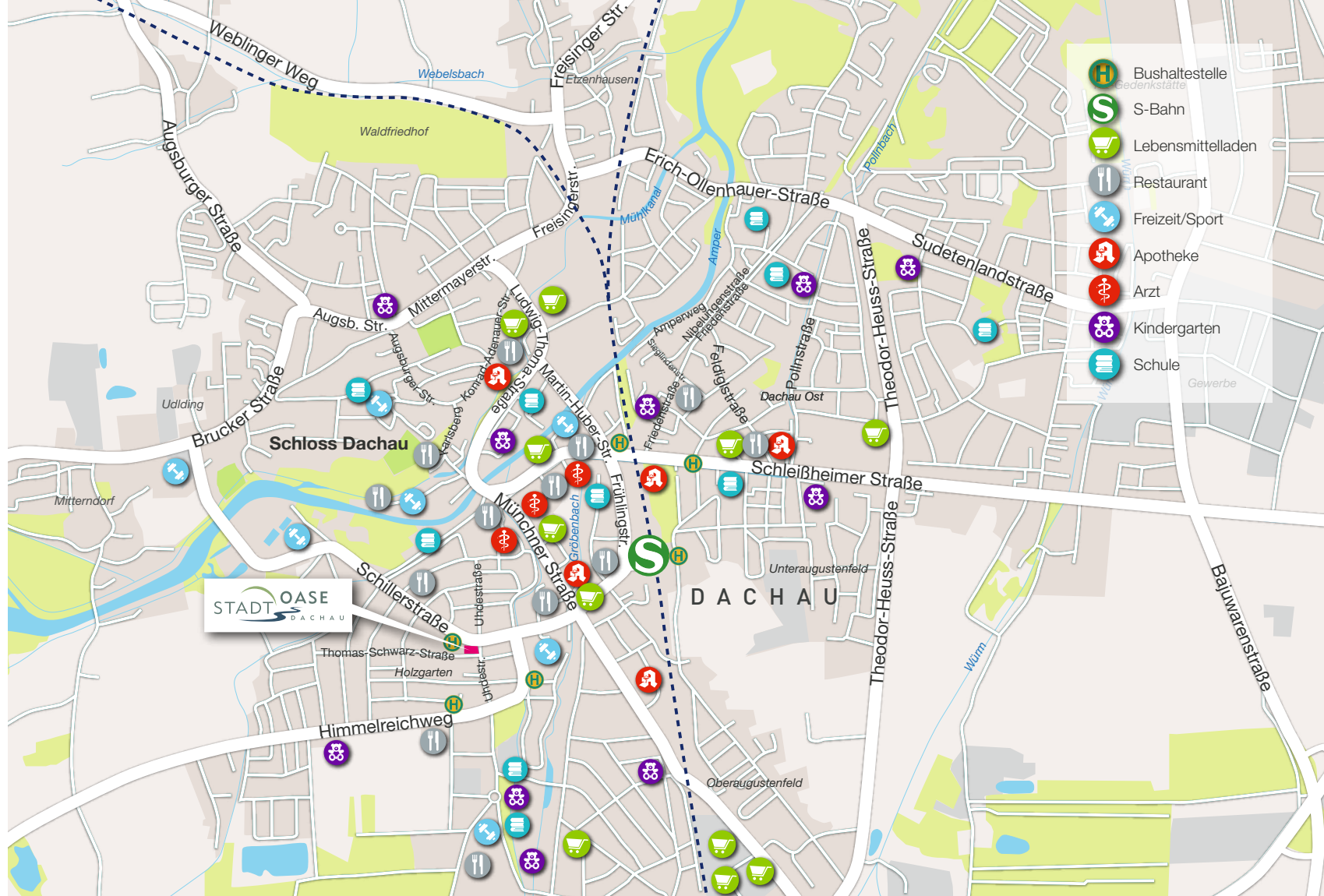
Wohnen Sie los –
Ihr neues Zuhause
wartet auf Sie!

Provisionsfreier Verkauf
Telefon 08131 700250



Hier bekommt Ihr
Wunsch vier Wände!

Otto Reischl Wohnbau GmbH
Mittermayerstraße 11
85221 Dachau
info@reischl-wohnbau.de
www.reischl-wohnbau.de



Dachau hat eine perfekte Verkehrsanbindung nach München per S-Bahn (S 2, 20 Minuten bis Hbf.) oder Auto (knapp 30 Minuten in die Innenstadt, ca. 15 Minuten in den Münchner Norden). Mit dem Auto sind Sie in etwa 15 Minuten auf der A 9 oder auf dem Autobahnring A 99. Und auf die A 8 sind es ca. 10 Minuten. In der STADTOASE DACHAU profitieren Sie von der perfekten Infrastruktur Dachaus: Kitas, Schulen, Ärzte, Apotheken, alle Geschäfte des täglichen Lebens, Sportvereine (wie Tennisclubs oder Golfplätze), Restaurants, Biergärten – alles schnell zu erreichen! Der Bahnhof ist nur ca. 700 m entfernt und zur Altstadt ist es nur ca. 1 km – eine perfekte Infrastruktur am Rande der Großstadt.