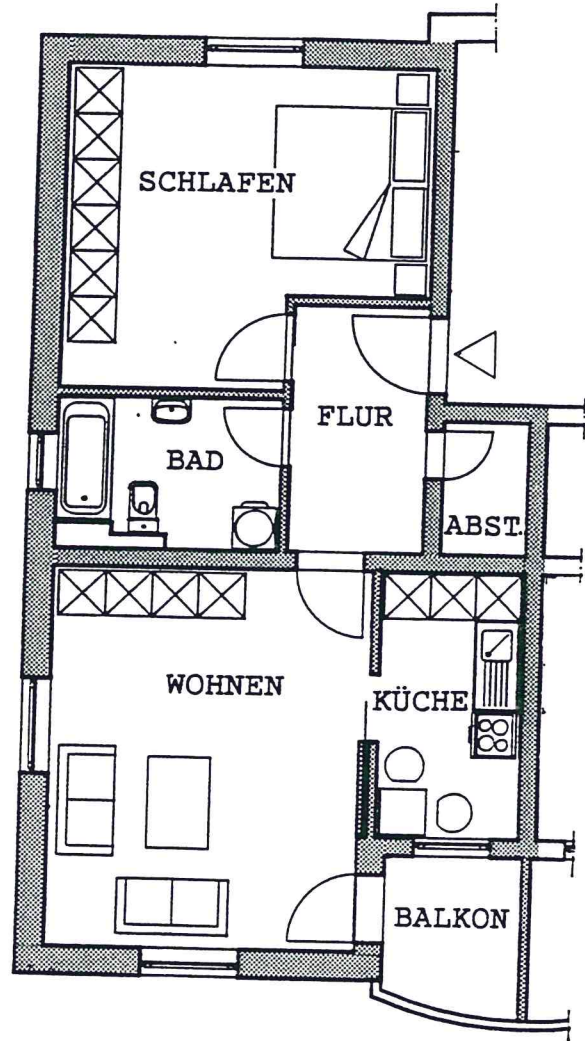


WOHNANLAGE STEINBERGBLICK RODEWISCH

Haus A



Wohnung 3 1.OG 2-Zimmer-Wohnung

Wohnen	20.37	qm
Schlafen	17.93	qm
Küche	6.62	qm
Bad	5.39	qm
Flur	5.74	qm
Abstellraum	2.00	qm
Balkon	1.82	qm
Grundfläche	59.87	qm
3% Putz	- 1.80	qm
<u>Wohnfläche</u>	<u>58.07</u>	<u>qm</u>