



LIV & ILMA

Die Klimaschutzsiedlung  
Köln-Lind

ILMA

Haus 24, Erdgeschoss

vollständiges  
Baugebiet ▶



### WOHNFLÄCHEN

Eingang	7,2 m <sup>2</sup>
WC	1,7 m <sup>2</sup>
Küche	9,1 m <sup>2</sup>
Essen	15,1 m <sup>2</sup>
Abstell.	1,8 m <sup>2</sup>
Wohnen	26,8 m <sup>2</sup>
Terrasse(25%)	2,5 m <sup>2</sup>
Flur	4,7 m <sup>2</sup>
Schlafen	14,9 m <sup>2</sup>
Bad	8,2 m <sup>2</sup>
Kind 1	11,6 m <sup>2</sup>
Kind 2	10,7 m <sup>2</sup>
Studio	27,8 m <sup>2</sup>
HWR	5,7 m <sup>2</sup>
<b>Gesamt</b>	<b>147,6 m<sup>2</sup></b>



## ILMA

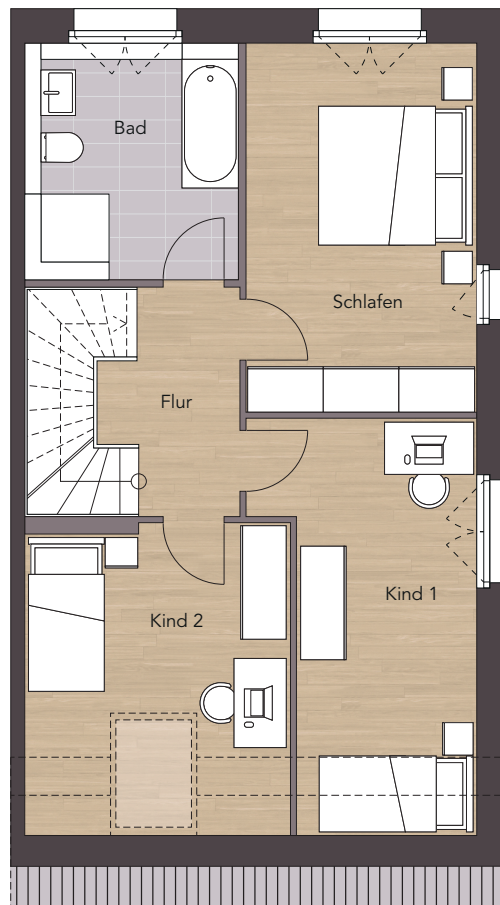
### Haus 24, 1. Dachgeschoss



#### WOHNFLÄCHEN

Eingang	7,2 m <sup>2</sup>
WC	1,7 m <sup>2</sup>
Küche	9,1 m <sup>2</sup>
Essen	15,1 m <sup>2</sup>
Abstell.	1,8 m <sup>2</sup>
Wohnen	26,8 m <sup>2</sup>
Terrasse(25%)	2,5 m <sup>2</sup>
Flur	4,7 m <sup>2</sup>
Schlafen	14,9 m <sup>2</sup>
Bad	8,2 m <sup>2</sup>
Kind 1	11,6 m <sup>2</sup>
Kind 2	10,7 m <sup>2</sup>
Studio	27,8 m <sup>2</sup>
HWR	5,7 m <sup>2</sup>
<b>Gesamt</b>	<b>147,6 m<sup>2</sup></b>

vollständiges  
Baugebiet ▶





LIV & ILMA

Die Klimaschutzsiedlung  
Köln-Lind

## ILMA

### Haus 24, 2. Dachgeschoss



#### WOHNFLÄCHEN

Eingang	7,2 m <sup>2</sup>
WC	1,7 m <sup>2</sup>
Küche	9,1 m <sup>2</sup>
Essen	15,1 m <sup>2</sup>
Abstell.	1,8 m <sup>2</sup>
Wohnen	26,8 m <sup>2</sup>
Terrasse(25%)	2,5 m <sup>2</sup>
Flur	4,7 m <sup>2</sup>
Schlafen	14,9 m <sup>2</sup>
Bad	8,2 m <sup>2</sup>
Kind 1	11,6 m <sup>2</sup>
Kind 2	10,7 m <sup>2</sup>
Studio	27,8 m <sup>2</sup>
HWR	5,7 m <sup>2</sup>
<b>Gesamt</b>	<b>147,6 m<sup>2</sup></b>

vollständiges  
Baugebiet ▶

