

**BEZUGSFERTIG  
BEI EINZUG**

**Exposé**

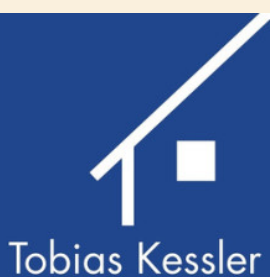
# “THE CORNER” Teningen

**MODERNES WOHNDESIGN UND  
HOCHWERTIGSTE QUALITÄT**

- ✓ 2 - 4 Zimmer Wohnungen
- ✓ 37 m<sup>2</sup> - 92 m<sup>2</sup>
- ✓ KfW 55
- ✓ Fußbodenheizung
- ✓ ebenerdige Garagen



**KAUFPREISE € 215.000,- - € 499.000,-**



**Sichere dir den Vorsprung !  
0761- 211 97 79  
info@kesslerimmobilien.de**

Beispielfotos von real erstellten Objekten der Baufirma

# Details zu Ihrem neuen Zuhause

**“THE CORNER” - TENINGEN vereint hochwertige Luxusausstattung mit modernem Design sowie mit Energieeffizienz der heutigen Zeit.**

**Zentral in Teningen befindet sich dieses 11 Familienhaus aktuell in der letzten Fertigstellungsphase.**

**Sichern Sie sich jetzt den Vorsprung.**

**Insgesamt entstehen 11 Wohnungen mit einer Fläche von ca. 36,93 m<sup>2</sup> - ca. 92,08 m<sup>2</sup>.**

**Eine der Besonderheiten liegt darin, dass die Wohnungen verkauft werden, wenn der Bau abgeschlossen ist.**

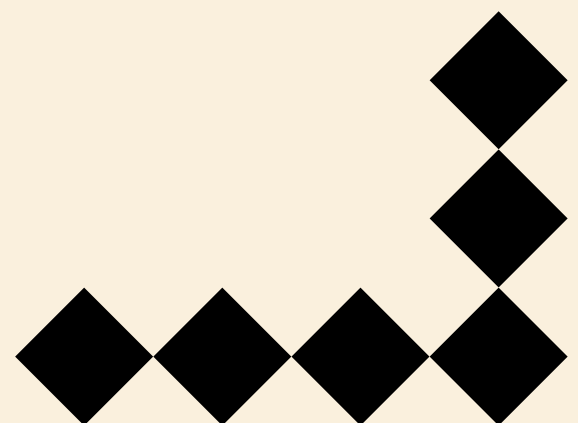
**Hier muss der Kunde nicht „vom Plan“ kaufen.**

**Sichern Sie sich jetzt den Vorsprung und informieren Sie sich in der Fertigstellungsphase.**

**Das Energieeffizienzhaus mit KFW 55 Standard unterscheidet sich bereits vom Erdgeschoss zu anderen Objekten.**

**Hier wurde auf eine Tiefgarage verzichtet.**

**Die Garage befindet sich im Erdgeschoss.**



# *Details zu Ihrem neuen Zuhause*

**Somit ist ein ebenerdiger Zugang von Eingang und Garage direkt zum Aufzug und Treppenhaus möglich. Das Haus verfügt über 17 ebenerdige Garagenplätze. Diese kosten zwischen €13.000,- - € 22.000,-.**

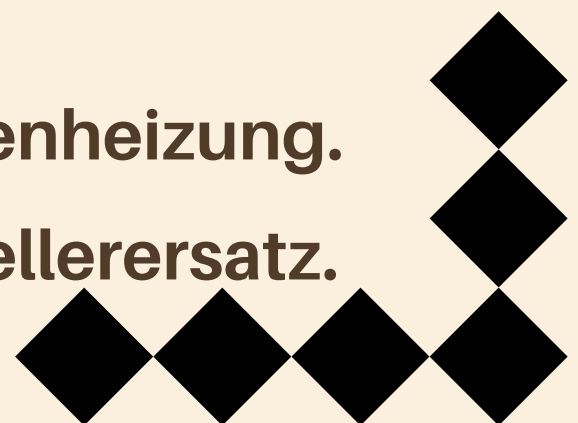
**Beheizt wird das Haus mit einer Luft-Wasser-Wärmepumpe nach neuestem Standard.**

**Sämtliche Böden in den Wohn- und Schlafbereichen werden mit hochwertigen, Eichendielen (Echtholz) (ca. 2,20 m x 25 cm) belegt.**

**Die Bäder werden modern mit XL Fliesen gefliest und verfügen über ebenerdige Walk-In-Duschen.**

**Sämtliche Bäder werden mit Armaturen von Hans Grohe ausgestattet und erhalten eine zusätzliche Handtuchheizung. Hochwertige 3-fach verglaste Fenster, alle mit elektrischen Rollläden.**

**Das gesamte Haus verfügt über eine Fußbodenheizung. Zu jeder Wohnung gehört ein Abstellraum/ Kellerersatz.**



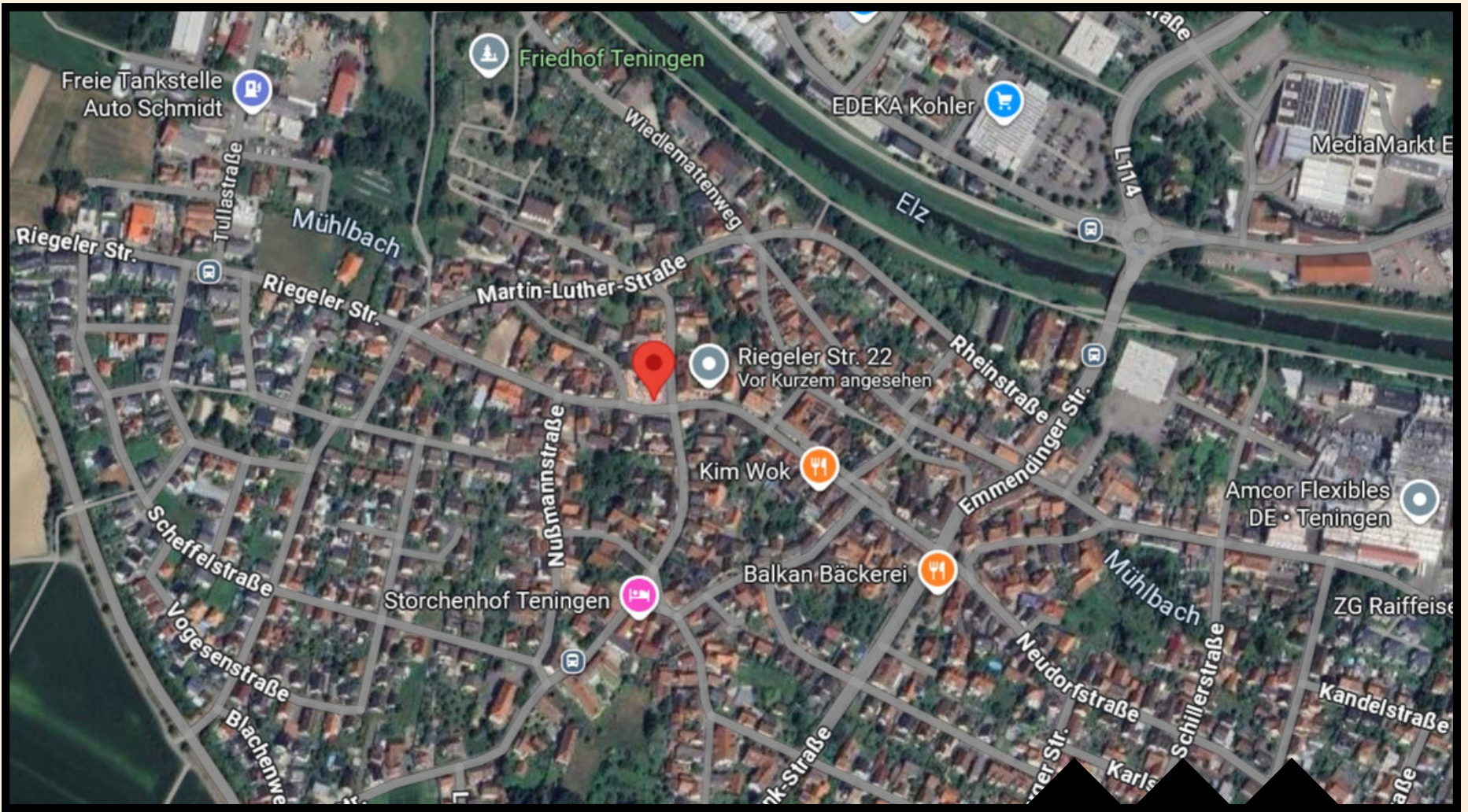
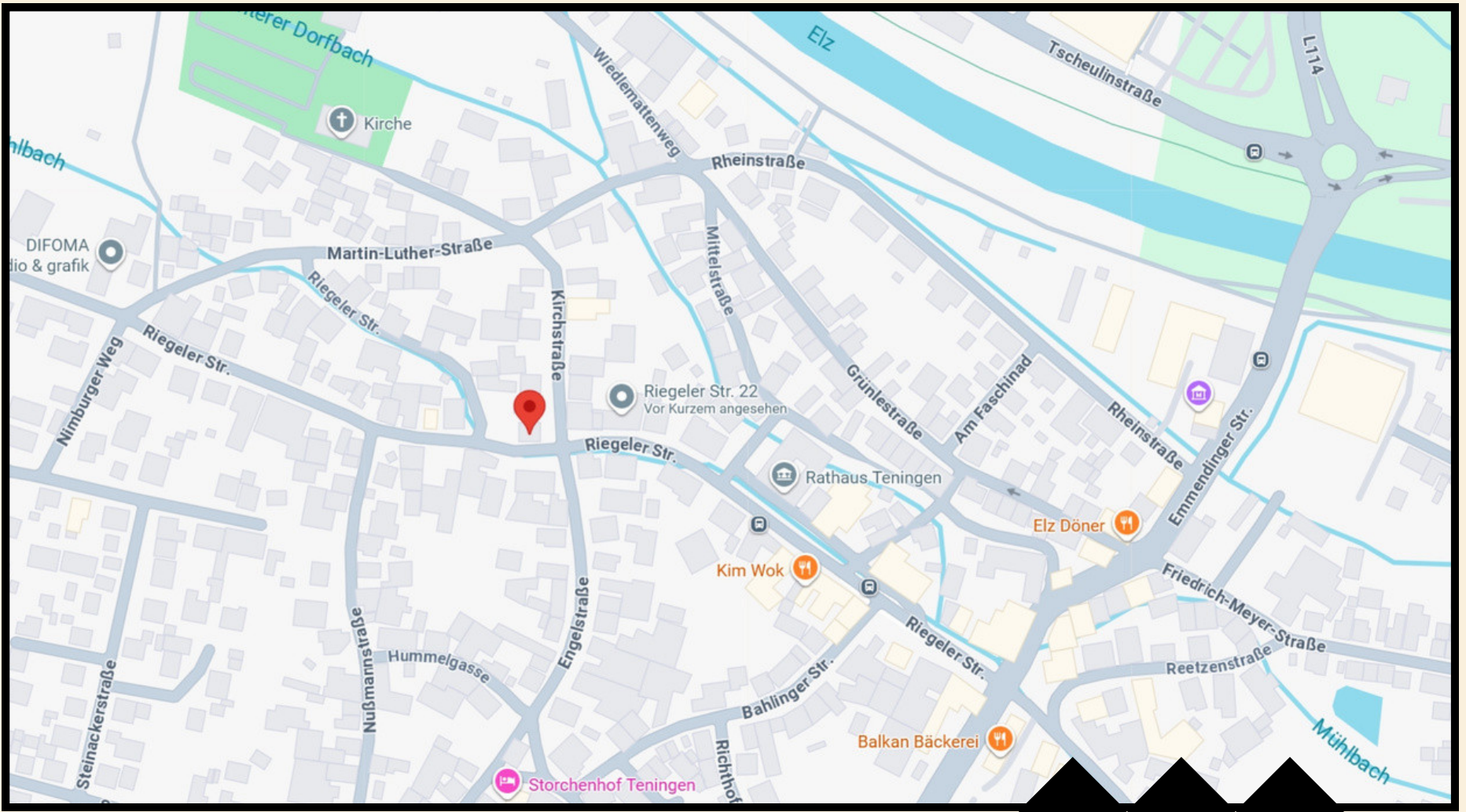
# Luxuriös wohnen, zentral in Teningen



<b>Wohnung 1</b>	<b>3 Zimmer</b>	<b>- 77,56 m<sup>2</sup></b>	<b>€ 419.000,-</b>
<b>Wohnung 2</b>	<b>2 Zimmer</b>	<b>- 36,93 m<sup>2</sup></b>	<b>€ 215.000,-</b>
<b>Wohnung 3</b>	<b>2 Zimmer</b>	<b>- 58,64 m<sup>2</sup></b>	<b>€ 325.000,-</b>
<b>Wohnung 4</b>	<b>3 Zimmer</b>	<b>- 87,26 m<sup>2</sup></b>	<b>€ 429.000,-</b>
<b>Wohnung 5</b>	<b>3,5 Zimmer</b>	<b>- 91,58 m<sup>2</sup></b>	<b>€ 499.000,-</b>
<b>Wohnung 6</b>	<b>2 Zimmer</b>	<b>- 55,52 m<sup>2</sup></b>	<b>€ 325.000,-</b>
<b>Wohnung 7</b>	<b>2 Zimmer</b>	<b>- 37,29 m<sup>2</sup></b>	<b>€ 230.000,-</b>
<b>Wohnung 8</b>	<b>2 Zimmer</b>	<b>- 42,20 m<sup>2</sup></b>	<b>€ 240.000,-</b>
<b>Wohnung 9</b>	<b>3,5 Zimmer</b>	<b>- 92,08 m<sup>2</sup></b>	<b>€ 499.000,-</b>
	<b>(Maisonette)</b>		
<b>Wohnung 10</b>	<b>4 Zimmer</b>	<b>- 91,72 m<sup>2</sup></b>	<b>€ 499.000,-</b>
<b>Wohnung 11 (OG)</b>	<b>3 Zimmer</b>	<b>- 86,15 m<sup>2</sup></b>	<b>€ 440.000,-</b>

Die Käuferprovision beträgt 2 % zzgl. MwSt. = 2,38 % vom Kaufpreis.

# Die Lage - Kirchstraße 1 - 79331 Teningen



# Grundriss - Erdgeschoss



## Preise Tiefgaragenplätze

TG 1 - € 19.000,- / TG 6 - € 19.000,- / TG 11 - € 18.000,- / TG 16 - € 14.000,-

TG 2 - € 18.000,- / TG 7 - € 19.000,- / TG 12 - € 18.000,- / TG 17 - € 13.000,-

TG 3 - € 18.000,- / TG 8 - € 14.000,- / TG 13 - € 21.000,-

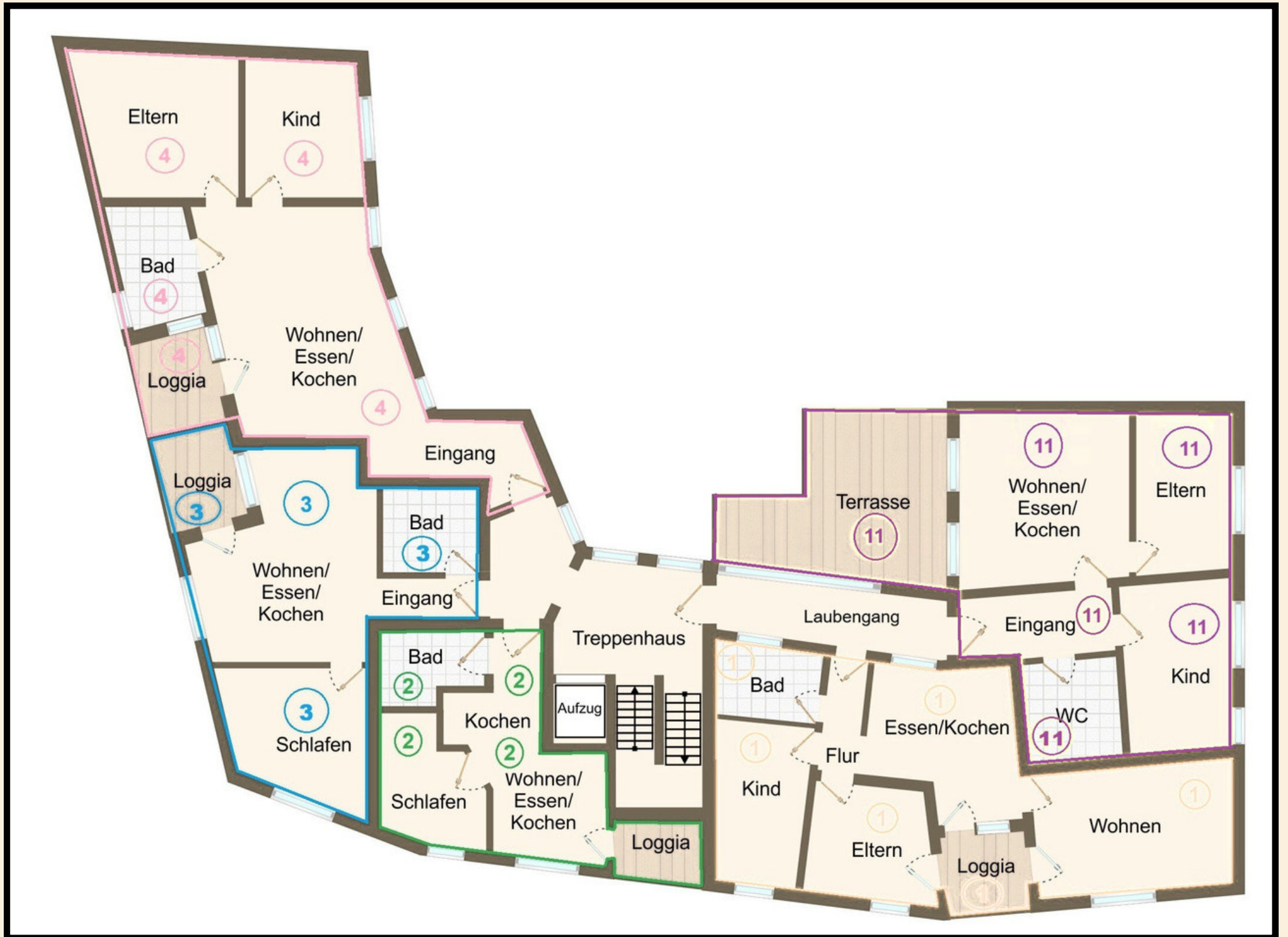
TG 4 - € 15.000,- / TG 9 - € 18.000,- / TG 14 - € 22.000,-

TG 5 - € 19.000,- / TG 10 - € 14.000,- / TG 15 - € 18.000,-

Die Stellplätze 8, 10, 16 sind teilüberdacht. Der Stellplatz 17 ist nicht überdacht. Die Stellplätze 16 u. 17 werden nur zusammen verkauft. Dieser 2-D Grundriss dient der Veranschaulichung und basiert auf einer Zeichnung von wechselnder Qualität. Gewisse Grundriss- und Flächenabweichungen können vorkommen.

Ausschlaggebend sind die Originalgrundrisse/ Werkpläne gem. Kaufvertrag.

# Grundriss - Obergeschoss



Dieser 2-D Grundriss dient der Veranschaulichung und basiert auf einer Zeichnung von wechselnder Qualität.

Gewisse Grundriss- und Flächenabweichungen können vorkommen.

Ausschlaggebend sind die Originalgrundrisse/ Werkpläne gem. Kaufvertrag.

# Grundriss - 1. Dachgeschoss



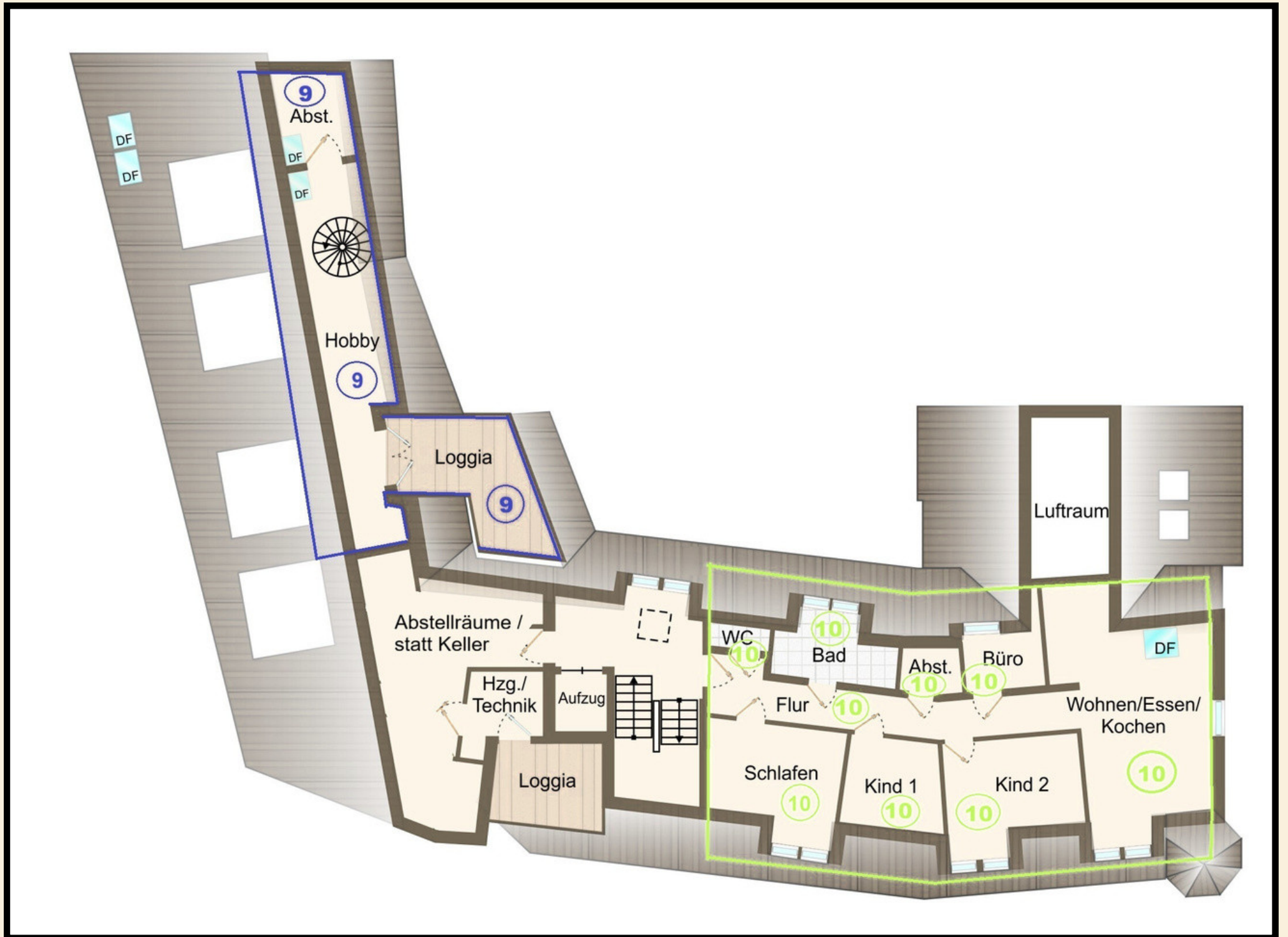
Dieser 2-D Grundriss dient der Veranschaulichung und basiert auf einer Zeichnung von wechselnder Qualität.

Gewisse Grundriss- und Flächenabweichungen können vorkommen.

Ausschlaggebend sind die Originalgrundrisse/ Werkpläne gem. Kaufvertrag.



# Grundriss - 2. Dachgeschoss



Dieser 2-D Grundriss dient der Veranschaulichung und basiert auf einer Zeichnung von wechselnder Qualität.

Gewisse Grundriss- und Flächenabweichungen können vorkommen.

Ausschlaggebend sind die Originalgrundrisse/ Werkpläne gem. Kaufvertrag.

# Impressionen



**Haus Ansicht 1**



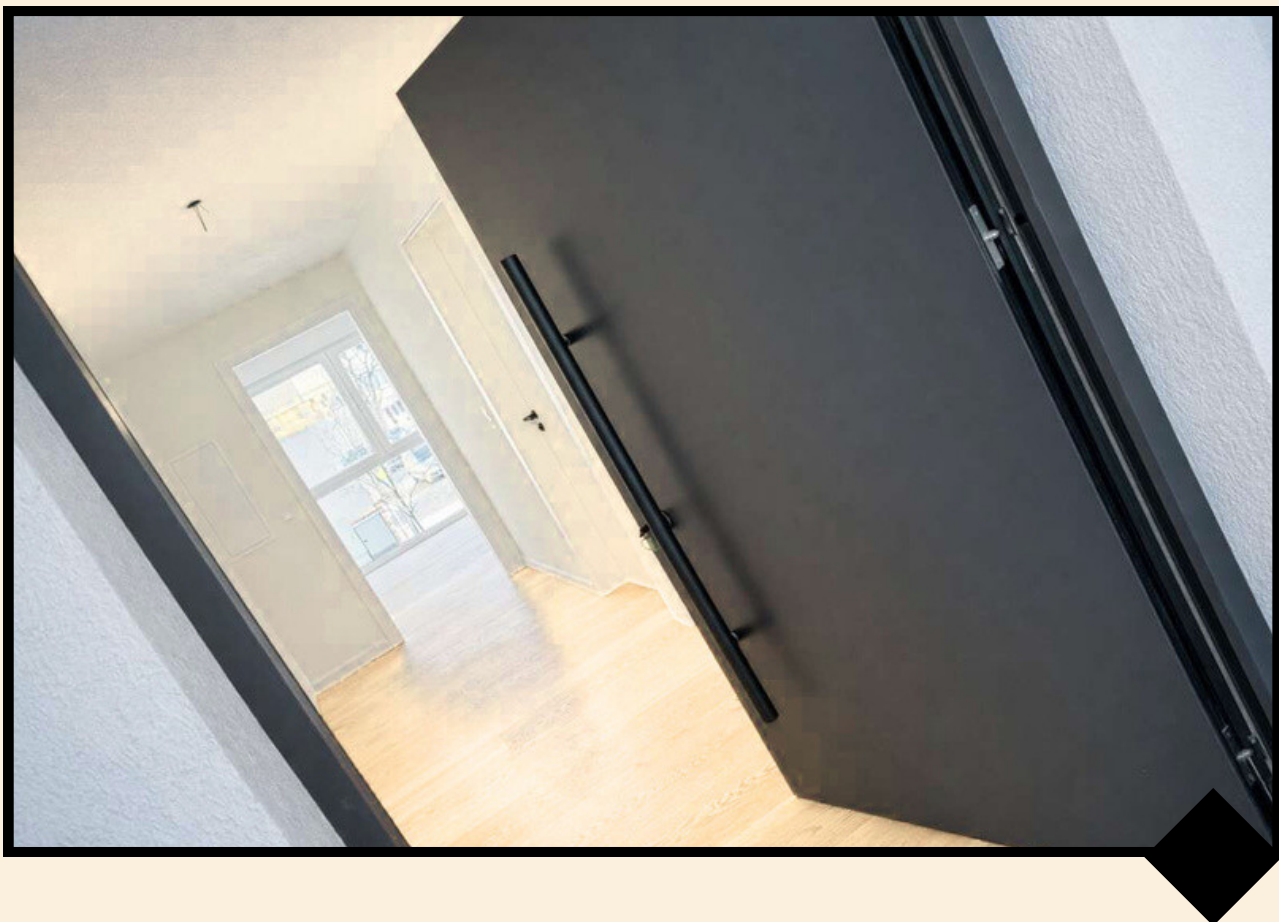
**Haus Ansicht 2**

## Haus Detailansicht



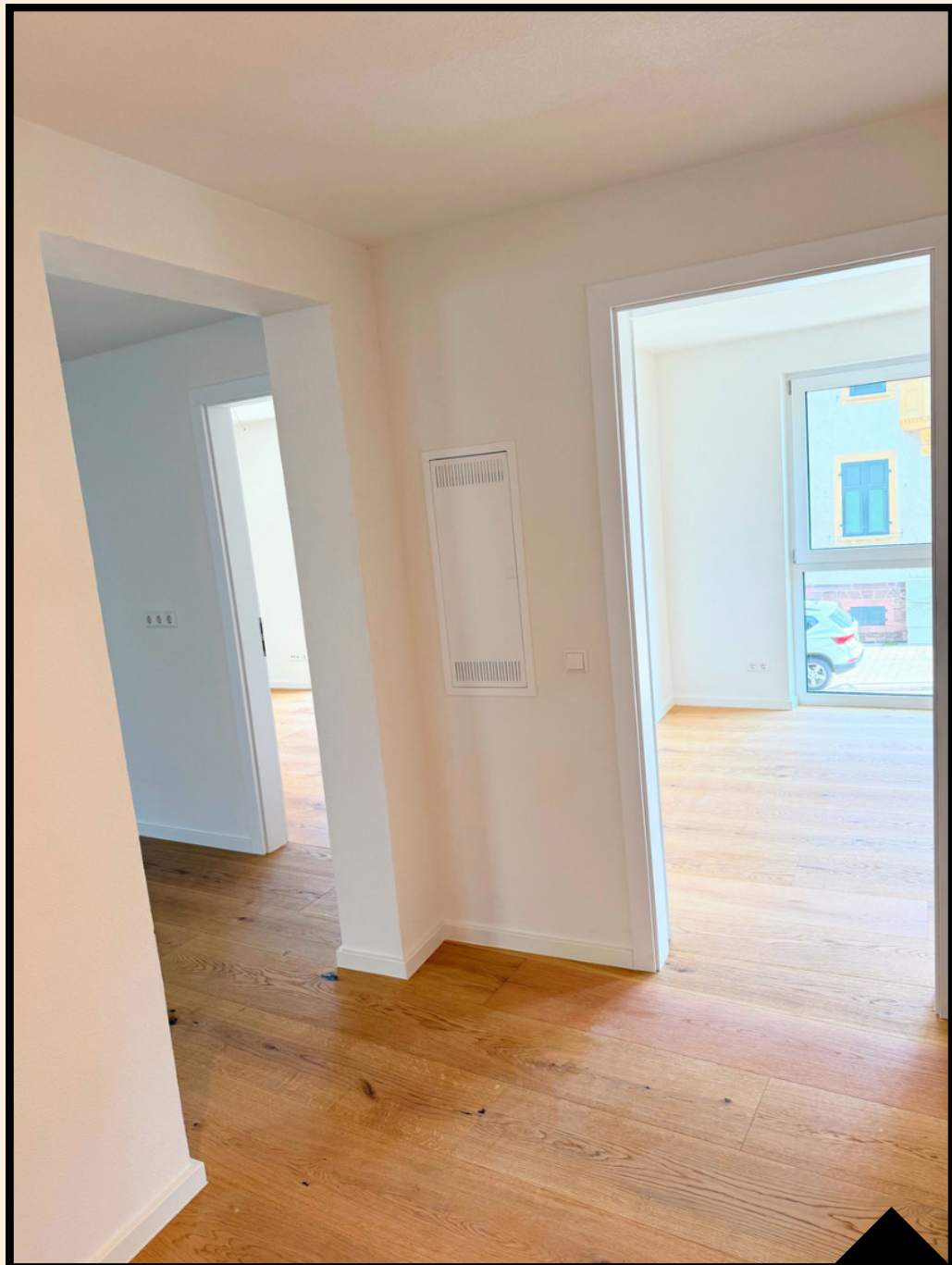
## Beispiel

### Wohnungseingangstüre



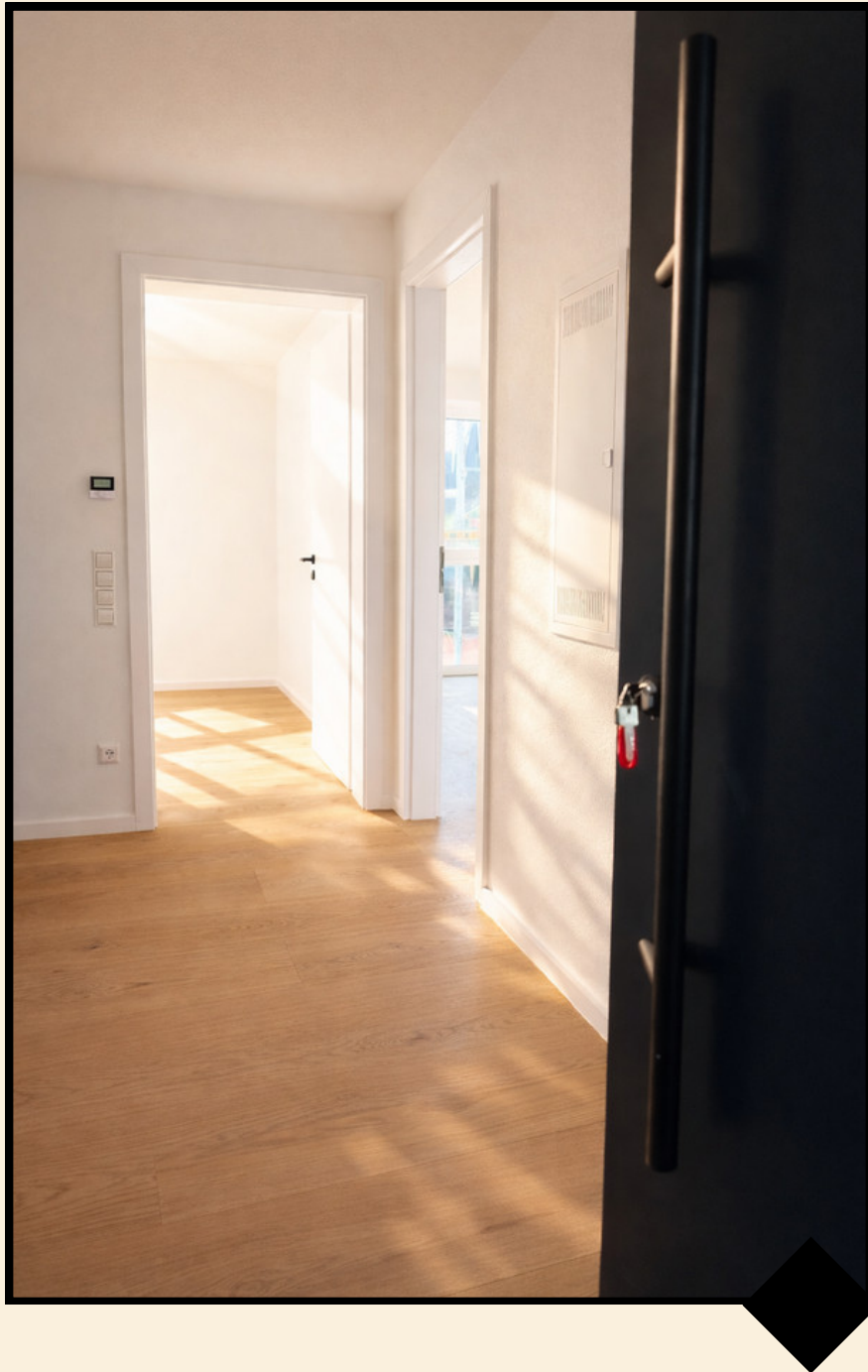


Zimmer  
Beispiele

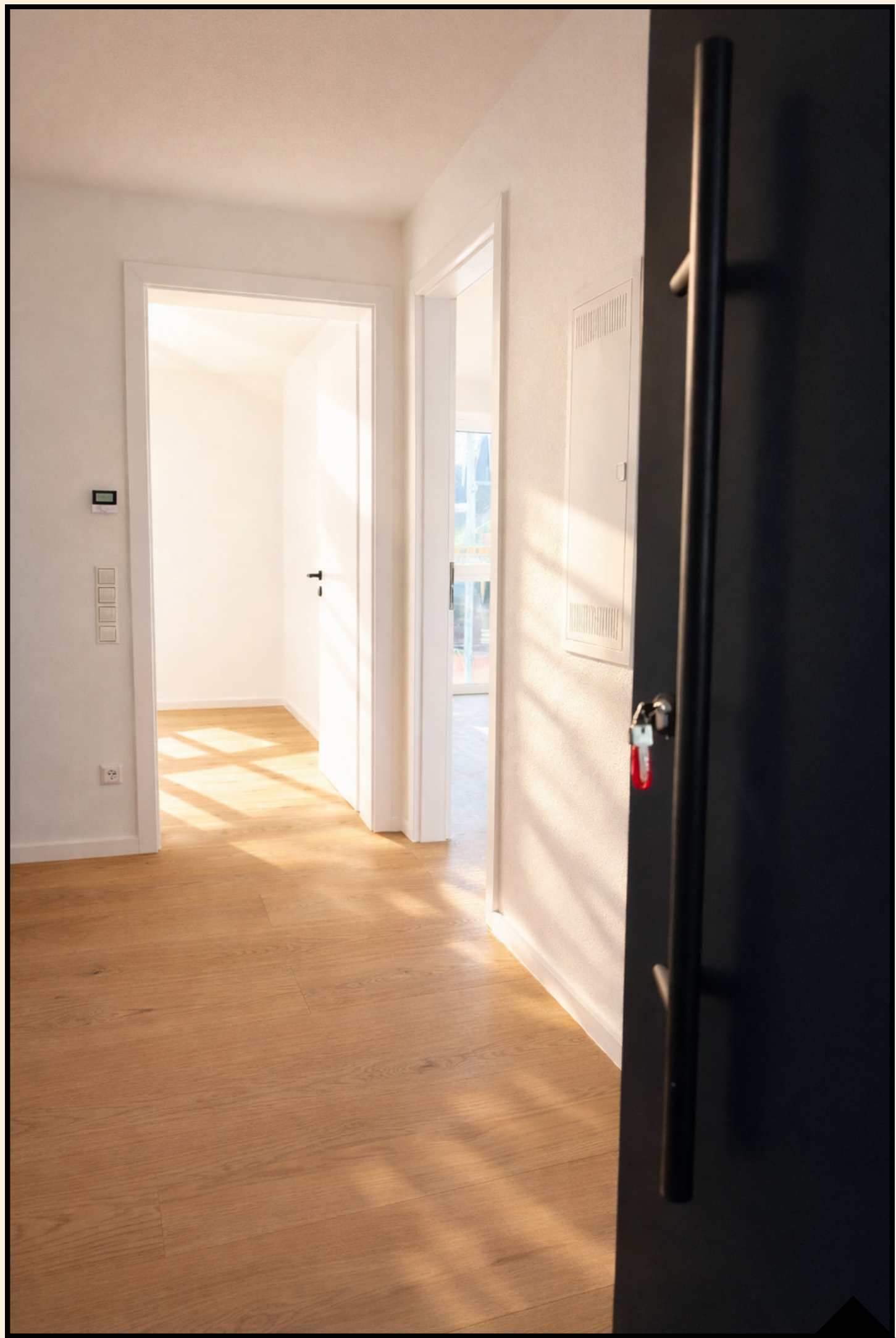
















Bäder



Bäder



Bäder



