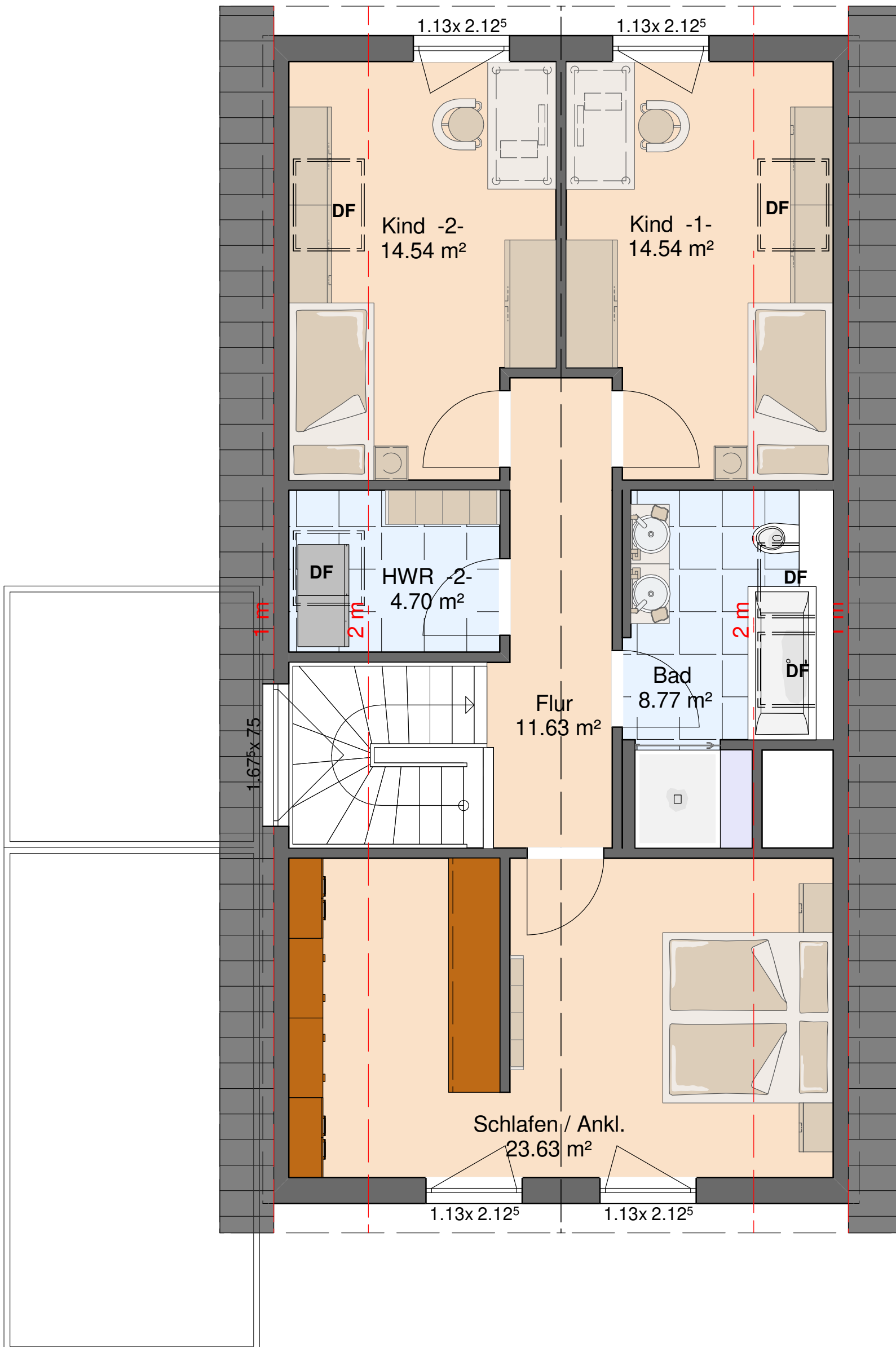


Name:	BV: Kups
Haustyp:	Neubau von 2 EFH - freie Planung -
Dachform:	SD 42° // KN: 1,10 aussen
Zeichnung:	Erdgeschoss M 1:50
Wohnfläche:	ca. 141 m ²
Netto-Raumfläche:	ca. 158 m ² (gemäß Zeichnung)
Zeichner:	J.Lang
Datum:	27.07.2023
Datei:	



13.715

7.00



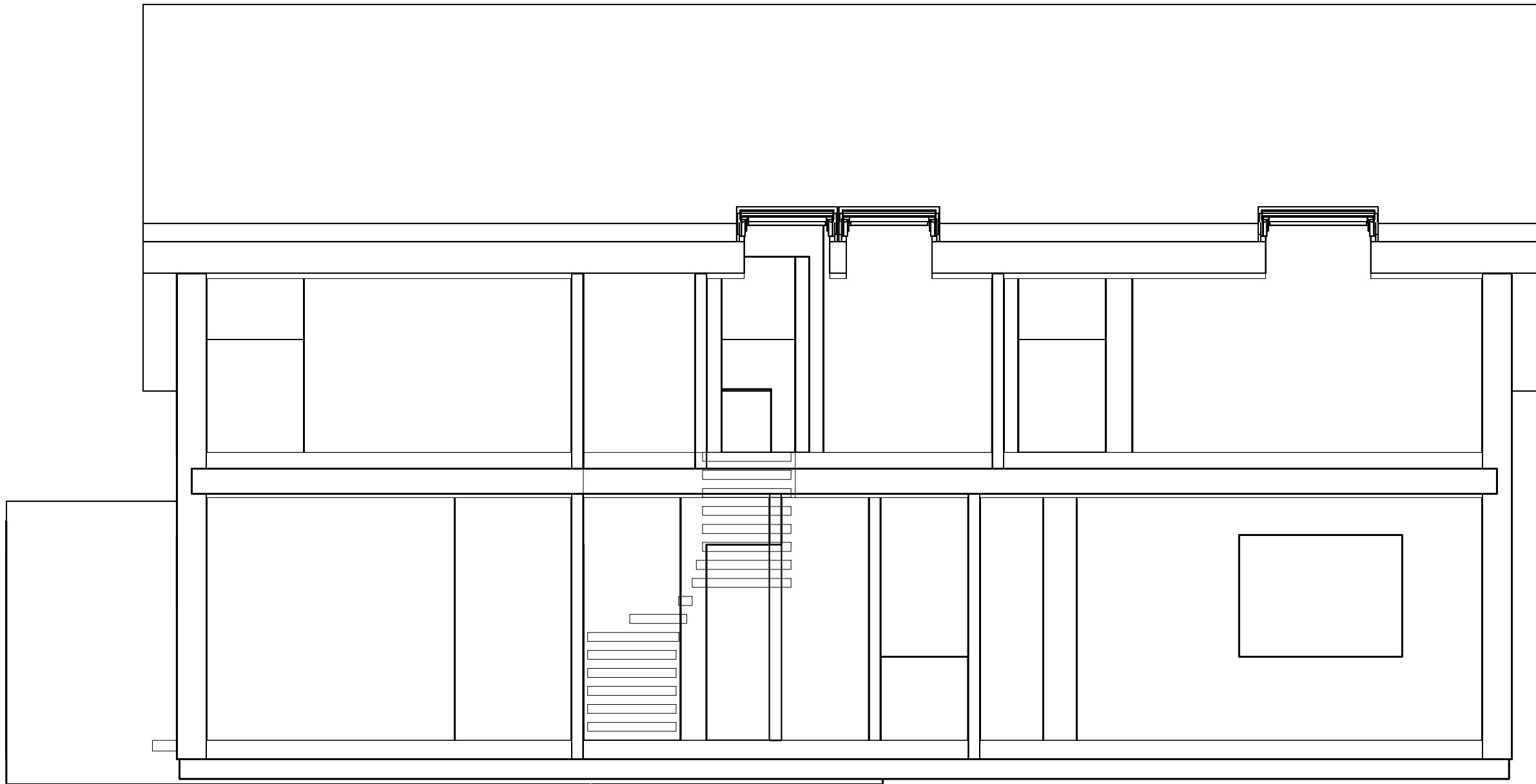
Name:	BV: Kups
Haustyp:	Neubau von 2 EFH - freie Planung -
Dachform:	SD 42° // KN: 1,10 aussen
Zeichnung:	Dachgeschoss M 1:50
Wohnfläche:	ca. 141 m ²
Netto-Raumfläche:	ca. 158 m ² (gemäß Zeichnung)
Zeichner:	J.Lang
Datum:	27.07.2023
Datei:	



Dachkonstruktion lt. Statik

Dachneigung: 42.0°

1:30



Name:	BV: Kups
Haustyp:	Neubau von 2 EFH - freie Planung -
Dachform:	SD 42° // KN: 1,10 aussen
Zeichnung:	Schnitt A M 1:50
Wohnfläche:	ca. 141 m ²
Netto-Raumfläche:	ca. 158 m ² (gemäß Zeichnung)
Zeichner:	J.Lang
Datum:	27.07.2023

Datei:

**HANSE
HAUS**
Genau mein Zuhause.



Name: BV: Kups
Haustyp: Neubau von 2 EFH
- freie Planung -

Dachform: SD 42° // KN: 1,10 aussen

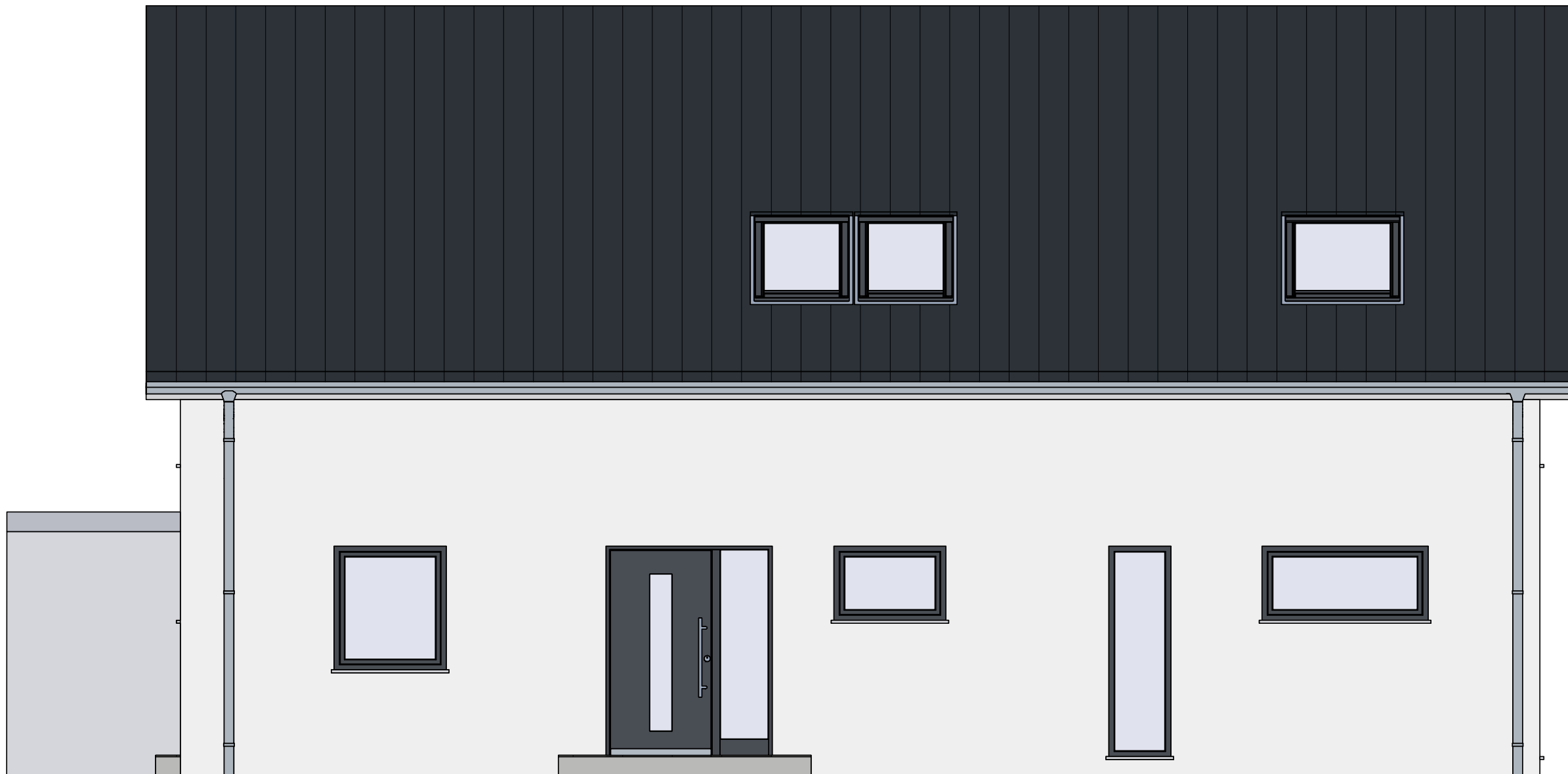
Zeichnung: Nordansicht M 1:50
Wohnfläche: ca. 141 m²
Netto-Raumfläche: ca. 158 m²
(gemäß Zeichnung)

Zeichner: J.Lang
Datum: 27.07.2023

Datei:

**HANSE
HAUS**

Genau mein Zuhause.



Name: BV: Kups
Haustyp: Neubau von 2 EFH
- freie Planung -

Dachform: SD 42° // KN: 1,10 aussen

Zeichnung: Ostansicht M 1:50
Wohnfläche: ca. 141 m²
Netto-Raumfläche: ca. 158 m²
(gemäß Zeichnung)

Zeichner: J.Lang
Datum: 27.07.2023

Datei:

**HANSE
HAUS**

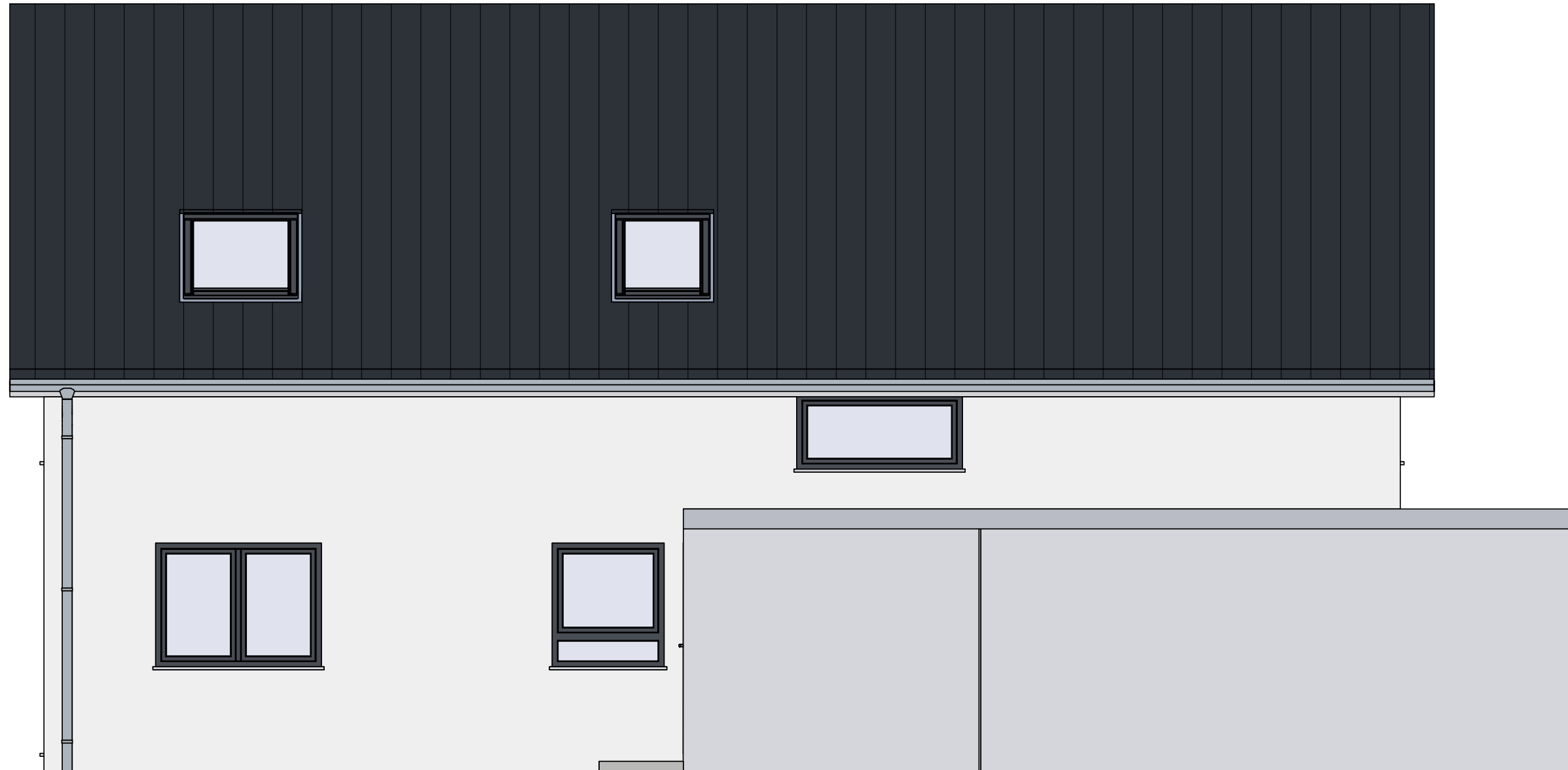
Genau mein Zuhause.



Name:	BV: Kups
Haustyp:	Neubau von 2 EFH - freie Planung -
Dachform:	SD 42° // KN: 1,10 aussen
Zeichnung:	Südansicht M 1:50
Wohnfläche:	ca. 141 m ²
Netto-Raumfläche:	ca. 158 m ² (gemäß Zeichnung)
Zeichner:	J.Lang
Datum:	27.07.2023
Datei:	

**HANSE
HAUS**

Genau mein Zuhause.



Name: BV: Kups
Haustyp: Neubau von 2 EFH
- freie Planung -

Dachform: SD 42° // KN: 1,10 aussen

Zeichnung: Westansicht M 1:50
Wohnfläche: ca. 141 m²
Netto-Raumfläche: ca. 158 m²
(gemäß Zeichnung)

Zeichner: J.Lang
Datum: 27.07.2023

Datei:

**HANSE
HAUS**

Genau mein Zuhause.