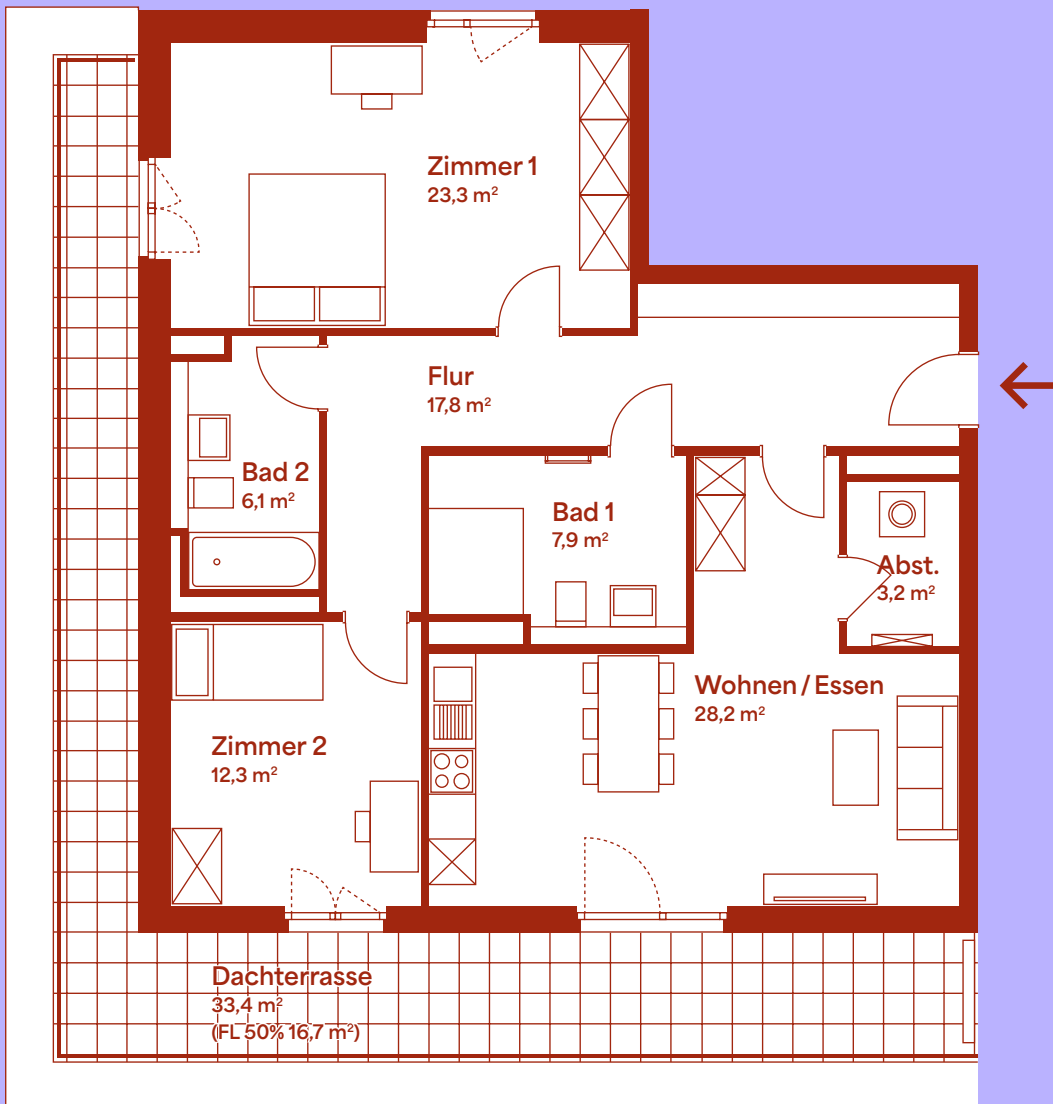


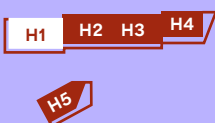
# Wohneinheit 18

4. Obergeschoss | Haus 1 | 3 Zimmer

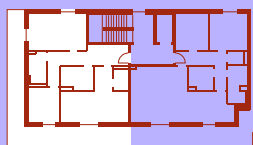
# ROTEN BLEICHER



## LAGEPLAN



## 4. OBERGESCHOSS



## ANSICHT WEST



Haus 1

Haus 2

Zimmer 1	23,0 m <sup>2</sup>
Zimmer 2	12,8 m <sup>2</sup>
Abstellraum	3,1 m <sup>2</sup>
Flur	17,1 m <sup>2</sup>
Bad 1	7,0 m <sup>2</sup>
Bad 2	6,1 m <sup>2</sup>
Wohnen / Essen	29,8 m <sup>2</sup>
Dachterrasse (50%)	16,7 m <sup>2</sup>
<b>Grundfläche ca.</b>	<b>114,3 m<sup>2</sup></b>