



Eckdaten

Wohnfläche:	33,8m ²	Heizung:	Gaszentralheizung
Zimmer:	1	Verfügbar:	ab sofort
Stockwerk:	2. OG	Kaution:	3 Nettokaltmieten
Baujahr:	1973	Nebenkosten:	150,- €
		Kaltmiete:	372,- €

Lagebeschreibung

Die Wohnung liegt im Innenstadtbereich von Singen am Hohentwiel in einer baumbestandenen sehr ruhigen Spielstraße mit Anwohnerparken (kein Durchgangsverkehr). In unmittelbarer Umgebung und fußläufig zu erreichen liegen alle Einkaufsmöglichkeiten, Gastronomieeinrichtungen und Freizeitangebote, wie z.B. Kino oder Museen. Die Stadt Singen verfügt über mehrere Kindergärten, Grund- und weiterführende Schulen. Über den regionalen S-Bahn-Verkehr „Seehas“ ist die Bodenseeregion optimal angebunden, der Bahnhof ist in wenigen Minuten zu erreichen.

Objektbeschreibung

Das Objekt wurde in den 70er Jahren im Zuge des Neubaus des Singener Ärztehauses erstellt.

Die Appartement-Wohnung befindet sich im 2. Obergeschoß des Gebäudes, welches über insg. sechs Wohneinheiten verfügt. Im Keller des Gebäudes ist ein abschließbares Kellerabteil vorhanden.

Der Flur verfügt über eine Nische für eine Garderobe. Von hier aus gelangt man direkt in den Wohnraum oder in den Teil des Appartements, in welchem die Küchenzeile ist. Ebenfalls vom Flur aus ist das Badezimmer zugänglich, welches über Badewanne, Waschtisch, WC und einen Waschmaschinenanschluss verfügt.

Küche und Wohnraum bilden eine Einheit mit genügend Raum für einen kleinen Essplatz, sowie eine gemütliche Wohnausstattung. Vom Wohnraum aus gelangt man in den Schlafbereich, welcher ausreichend Platz für einen Kleiderschrank und das Bett bietet.

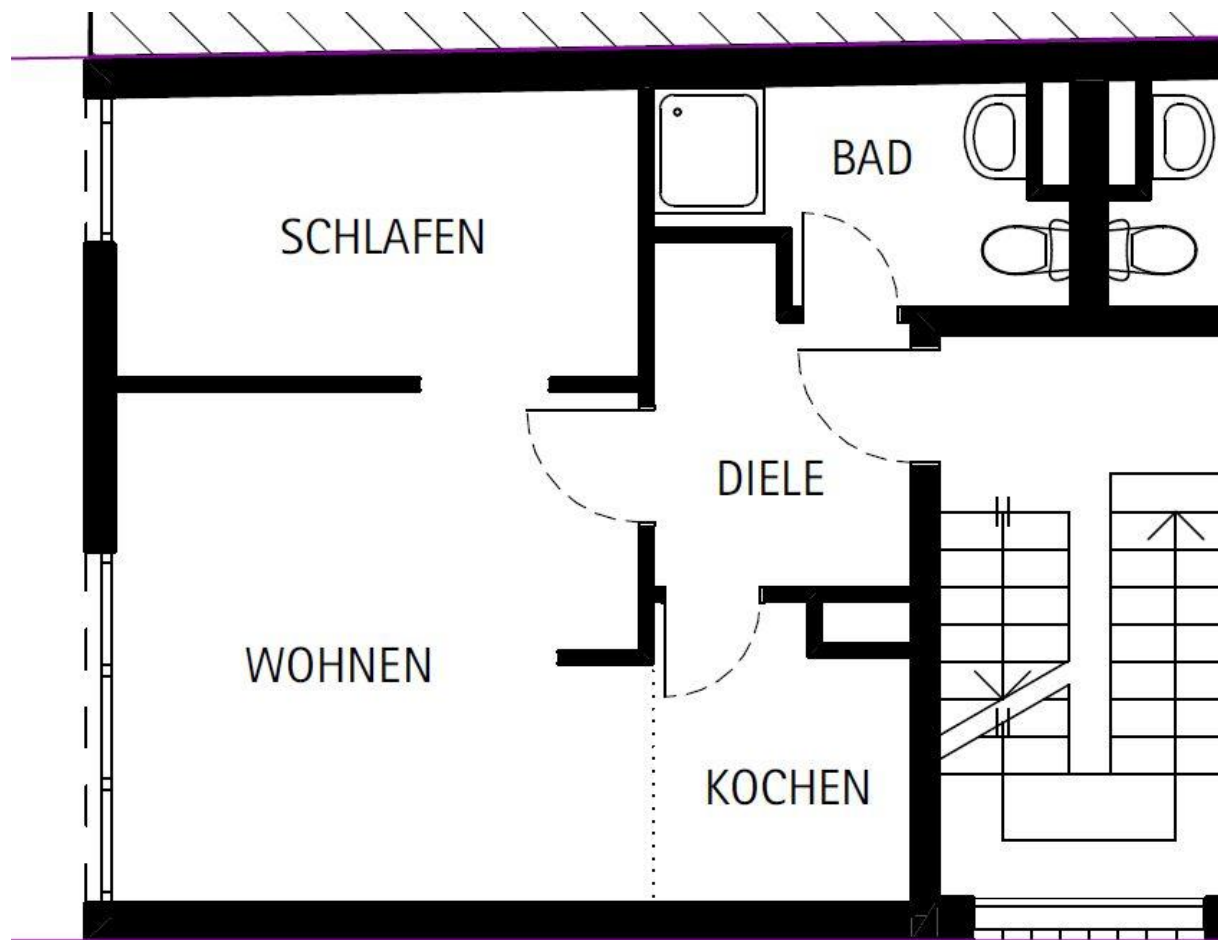


Abbildung 1: maßstäblicher Grundriss – Wohnung

WOHNFLÄCHE:

DIELE	4,12 QM
BAD	3,95 QM
SCHLAFEN	7,83 QM
WOHNEN	14,14 QM
KOCHEN	3,77 QM
<hr/>	
SUMME	33,81 QM

NUTZFLÄCHE:

KELLER	4,66 QM
<hr/>	
SUMME	4,66 QM

Abbildung 2: Wohnflächenaufteilung