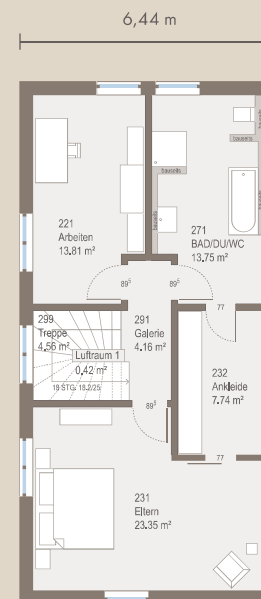
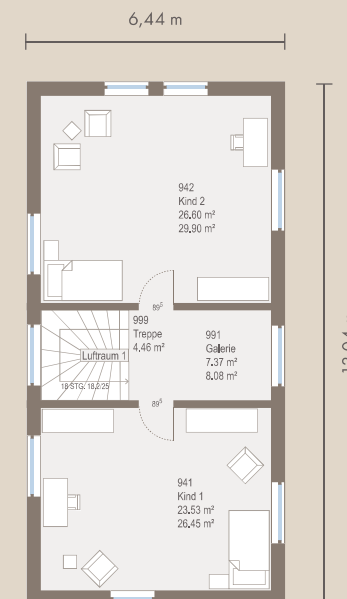


204,85 m²

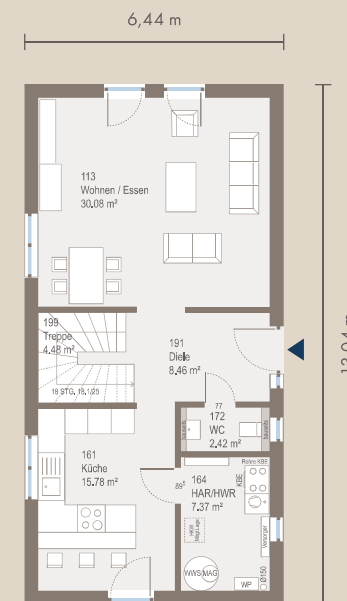
CITYLINE 2



Obergeschoss



Dachgeschoss



Erdgeschoss

Im Erdgeschoss von Cityline 2 empfängt dich ein großzügiger Eingangsbereich, der den Wohn- und Essbereich geschickt voneinander trennt. Im Obergeschoss befinden sich das Schlafzimmer mit begehbarem Kleiderschrank und das lichtdurchflutete Badezimmer – auf Wunsch mit Dusche und Badewanne. Ein weiterer Raum lässt sich je nach Bedarf als Arbeits-, Gäste- oder Kinderzimmer nutzen. Das Dachgeschoss bietet dir Platz für zwei weitere (Schlaf-)Zimmer, in denen du dich frei entfalten kannst.

Typ	Einfamilienhaus
Erdgeschoss	68,59 m ²
Obergeschoss	67,37 m ²
Dachgeschoss	68,89 m ²
Nettogrundfläche	204,85 m ²
Kniestock	1,80 m
Satteldach	28°