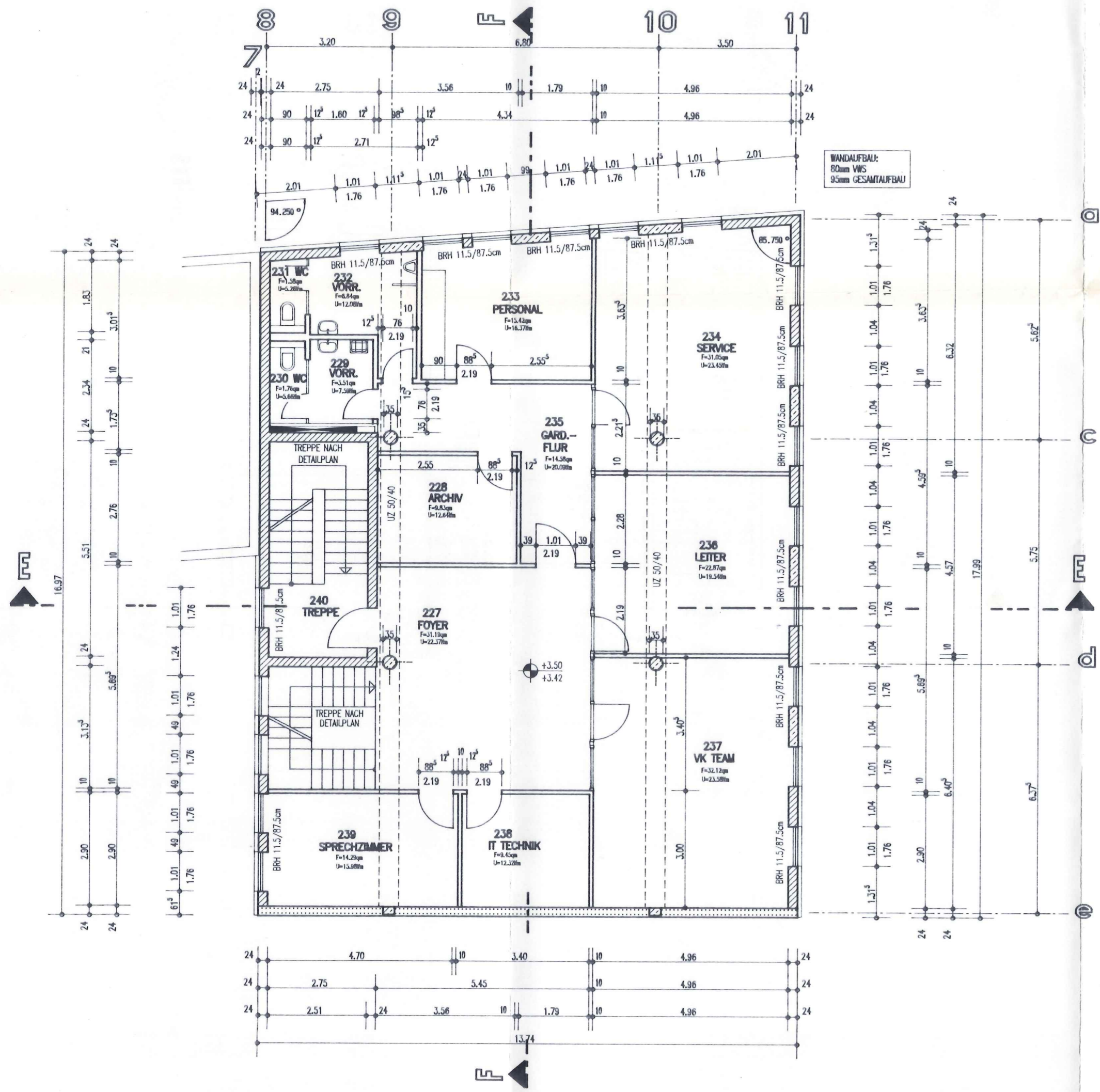


Schutzverm. nach DIN 34 beachten
 Mind protection note according to DIN 34
 CAD-Software der IEZ AG



- LEICHTBAUWERKE:**
- W111 d=10cm (BEIDSEITIG EINFACHEBEPLANK MIT GKB)
 - 227/228
 - 227/230
 - 227/238
 - 237/238
 - 239/238
 - 237/236
 - 234/236
 - 234/233
 - 235/228
 - 235/227
 - 235/233
 - W111 d=11,5cm (EINSEITIG DOPPELBEPLANKUNG MIT FEUCHTRAUMPLATTEN)
 - 233/232
 - 235/229
 - 235/232
 - W112 d=12,5cm (BEIDSEITIG DOPPELBEPLANK MIT FEUCHTRAUMPLATTEN ZUR MONTAGE DER SANITAR OBJEKTE)
 - 229/232
 - 230/230
 - 231/232
 - W115 d=21cm (BEIDSEITIG BEPLANKT MIT FEUCHTRAUMPLATTEN)
 - 230/231

±0,00 = 165.71 m D. NN

Rev.	Datum	Veränderung	Art
3	09.10.1995	UMPLANUNG	HAF
4	09.06.1995	234: WAND VERSETZT / 237: TOR VERSETZT, WANDVORLAGE+ENBAUSCHRANK ENTF.	SCHD
3	02.03.1995	AUSSPARUNGEN ERGANZT	SCHD
2	02.01.1995	FREMDVERM.-ARBEITEN	RAU
1	20.12.1994	NEUE HAUMAUFTELLUNG / FREMDVERMETERUNG / FENSTERARBEITEN	RAU
0	30.06.1994	VORANZEIG	RAU

- = B25
- = POROTON
- = KSL 12 / M IIa, PFEILER <75cm M III
- = ANKERSCHIENEN



TEKTUR ZUR BAUGENEHMIGUNG
 NR. B 0816 - 14 - 94
 VOM 10. 5. 94

Horst Göbel 30/10.95
 Der Architekt
MERKUR
 Grundstücks-Gesellschaft mbH
 Wittenbergplatz 5-6
 10789 BERLIN

Projekt Nr.: 92004-2	ARCHITEKT HORST GÖBEL
Bauvorhaben: NEUBAU EINER FILIALE D. DRESDNER BANK AG BISMARCKSTRASSE 3, 09306 ROCHLITZ	Carl-Bosch-Ring 23 W-67227 Frankenthal Telefon (06233) 9690 Telefax (06233) 27212
Bauherr: MERKUR GRUNDSTÜCKSGESELLSCHAFT WITTENBERGPLATZ 5-6 10789 BERLIN	gezeichnet: HAERTEL Datum: 17.10.95 geprüft: Datum:
1.OBERGESCHOSS BAUTEIL B	Maßstab: 1:100 Blatt Nr.: 17

INGENIEURBÜRO MITTWEIDA
 U. Mittweida
 -Ingenieur-
 -Bauordnungsrecht-
 Genehmigungs-Nr. 0164-93-2400
 Mittweida, den 15. Feb. 1996
 Unterschrift *[Signature]*