

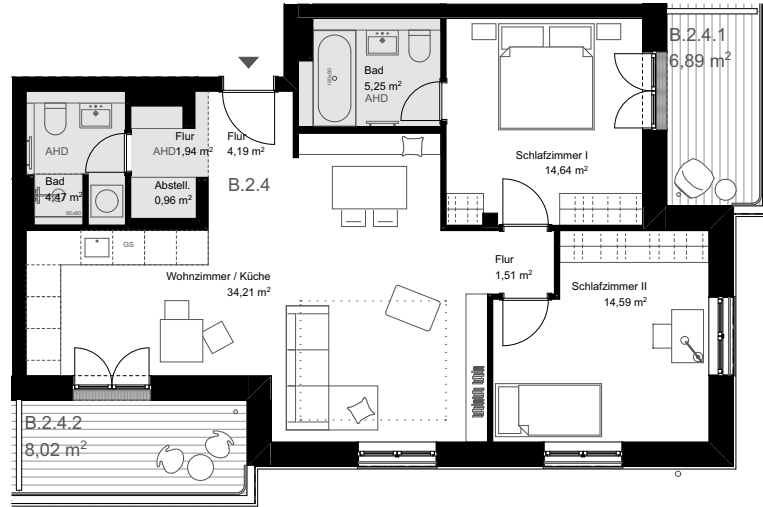


HAUS 65 B
WOHNUNG B.2.4
 Eigentum 27
 2.Obergeschoss
 3 Zimmer

89,22 m² Wohnfläche



Planungsstand 16.01.2023. Abweichungen aufgrund behördlicher Auflagen und von Planungsänderungen bleiben vorbehalten. die dargestellte Möblierung sowie die Einbauküche sind nicht Bestandteil des Kaufgegenstandes



Raumname	Nutzfläche NF qm
Flur	4,19
Flur	1,94
Abstell.	0,96
Bad 1 - Duschbad	4,47
Bad 2 - Wannenbad	5,25
Schlafzimmer I	14,64
Schlafzimmer II	14,59
Flur	1,51
Wohnzimmer / Küche	34,21
Summe	81,76 *

Anteil an Wohnfläche
 Anteil an Wohnfläche in %

	Anteil	
	Balkon 50%	
Balkon B.2.4.1	6,89	3,45
Balkon B.2.4.2	8,02	4,01
Summe qm		7,46

WFI qm **89,22 ***

* eine ggf. geringfügige Abweichung der Summen zwischen der CAD Zeichnung und der Tabellenkalkulation resultiert aus der jeweils unterschiedlichen Rundung

AHD Raum mit Abhangdecke, reduzierte Raumhöhe i.d.R. ca. 2,70 m

driessen rchitekten

Pölnitzweg 65
 13125 Berlin - Buch

MIOS