



Exposé V1312

2-Raum-Wohnung im Stadtteil Stadtzentrum

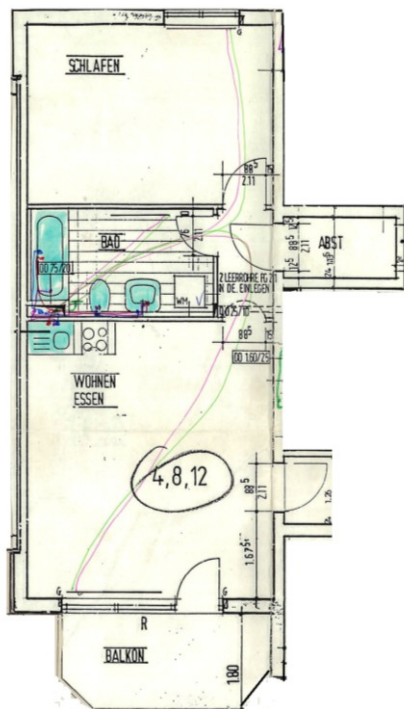
Wohnungsdaten

Straße	Heinrich-Heine-Straße 2
Plz. Ort	08209 Auerbach
Etage	1.Obergeschoss / Etagenwohnung
Fläche ca.	60,66 m ²
Bezug	sofort

Mietkonditionen

Stellplatzmiete	25,00 €
Mietkaution	720,00 €
Kaltmiete	335,00 €
Nebenkosten	160,00 €
Warmmiete	495,00 €

Grundriss



Objektbild



QR Code (Link zur Homepage)



Austritte

- Balkon

Fußboden

- Laminat

Badezimmer

- Badewanne
- Bad ohne Fenster

Besonderheiten

- Außenjalousien
- Weitblick

Einbauküche

- vorhanden

Aufzug

- nein

Stellplatz

- Außenstellplatz

Wohnungszustand

- voll renoviert

Nebenträume

- Abstellraum
- kein Keller

Gemeinschaftsräume

- Trockenraum



Wohnungsausstattung

- Fußböden:

Laminatfußboden im gesamten Wohnraum / Fußbodenfliesen in der Küche + Badezimmer

- Badezimmer:

ohne Fenster und mit Badewanne ausgestattet / Stellmöglichkeit für eine Waschmaschine gegeben

- Küche:

mit Einbauküche

- Austritte:

ca. 6m² großer Balkon am Wohnzimmer

- Aufzug:

nicht vorhanden

- Nebengelass:

Abstellraum in der Wohnung

- Pkw Stellplatz:

öffentliche Verkehrsflächen vor dem Haus / Stellplatz zur Wohnung gehörend - mtl. 25€

- Medien:

DSL Anschluss in der Wohnung

- Besonderheiten:

Helle 2 Zimmerwohnung mit Einbauküche und Balkon

Hinweise

Achtung:

- Hundehaltung als Einzelfallentscheidung, bitte vor Besichtigung abklären ob dies durch den Eigentümer gestattet wird

Hausmeister:

- es findet im Objekt eine wöchentliche Treppenhausreinigung durch den derzeitig bestellten Hausmeisterdienst statt

Angaben aus Energieausweis

Energieausweis Typ	Verbrauch	Endenergiebedarf	123,00 kWh/(m ² *a)	Energieträger	Gas
letzte Modernisierung	2016	Energieeffizienzklasse:	D	Heizungsart	Zentralheizung
Gebäudebaujahr	1996	Warmwasser enthalten	Ja	Denkmalschutz	nein

Platz für Ihre Notizen

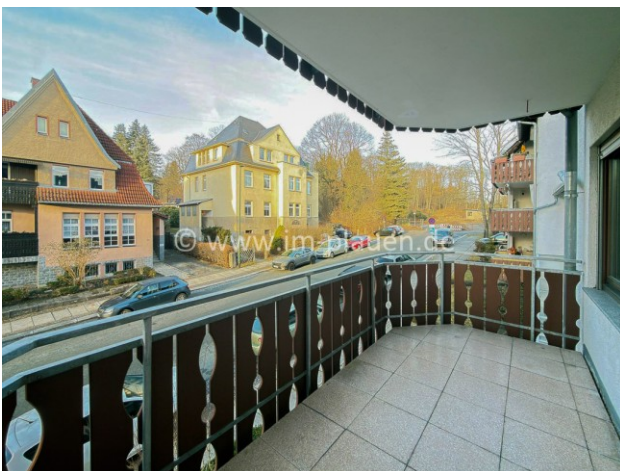
Objektbilder



offene Küche mit EBK



Wohnzimmer



Balkon mit Ausblick



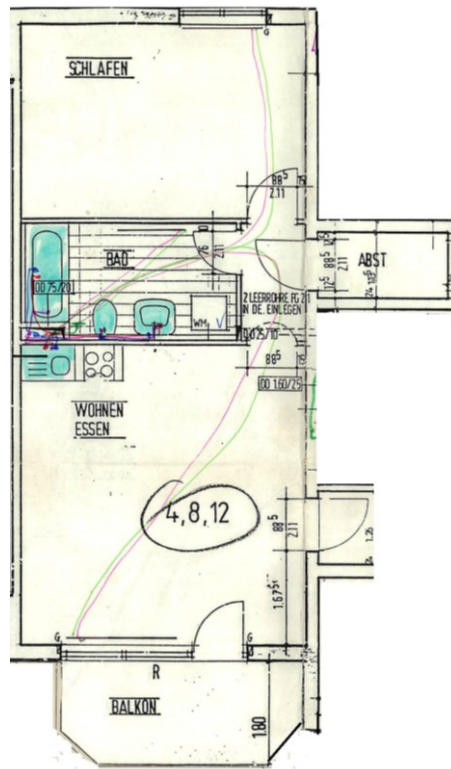
Schlafzimmer



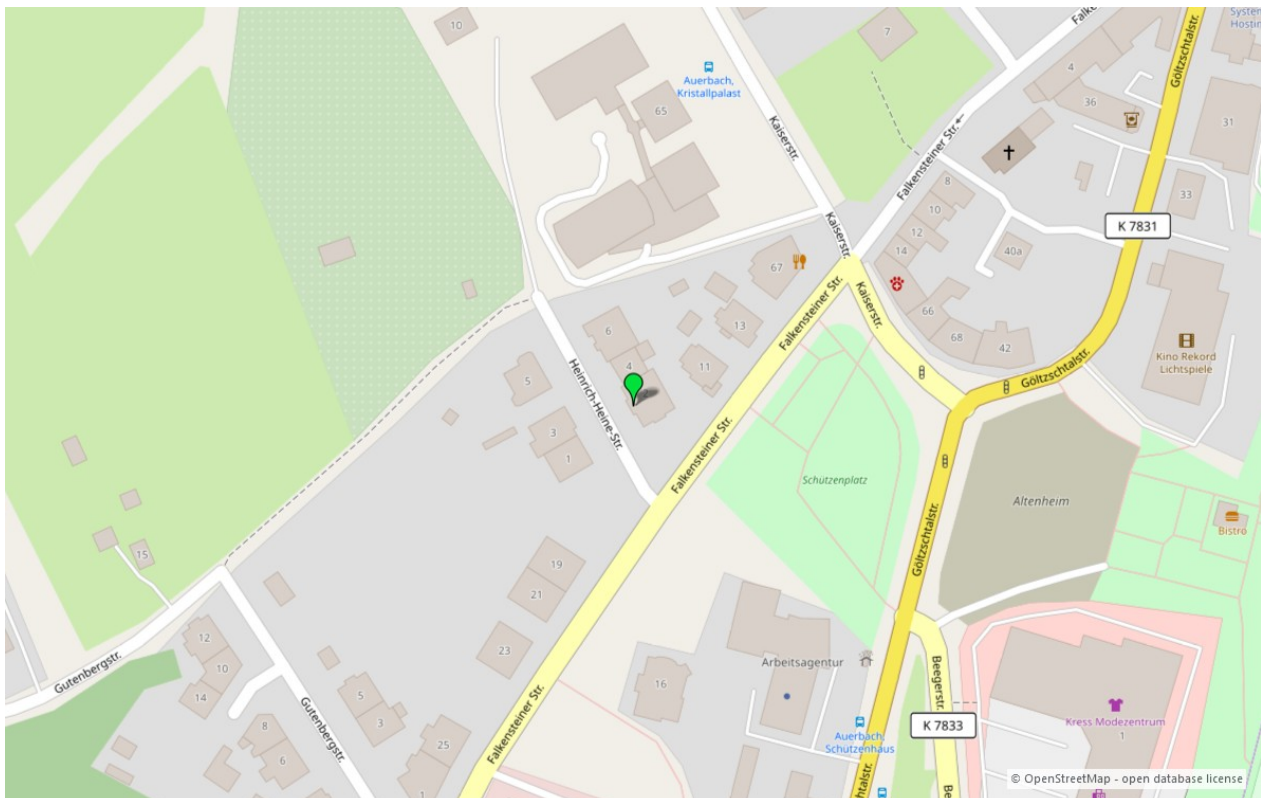
Schlafzimmer



Badezimmer



Grundriss



Umgebungskarte für „Heinrich-Heine-Straße 2 in 08209 Auerbach“