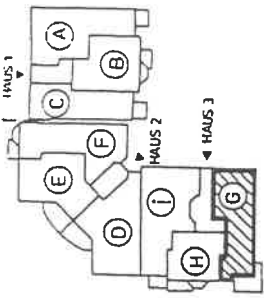
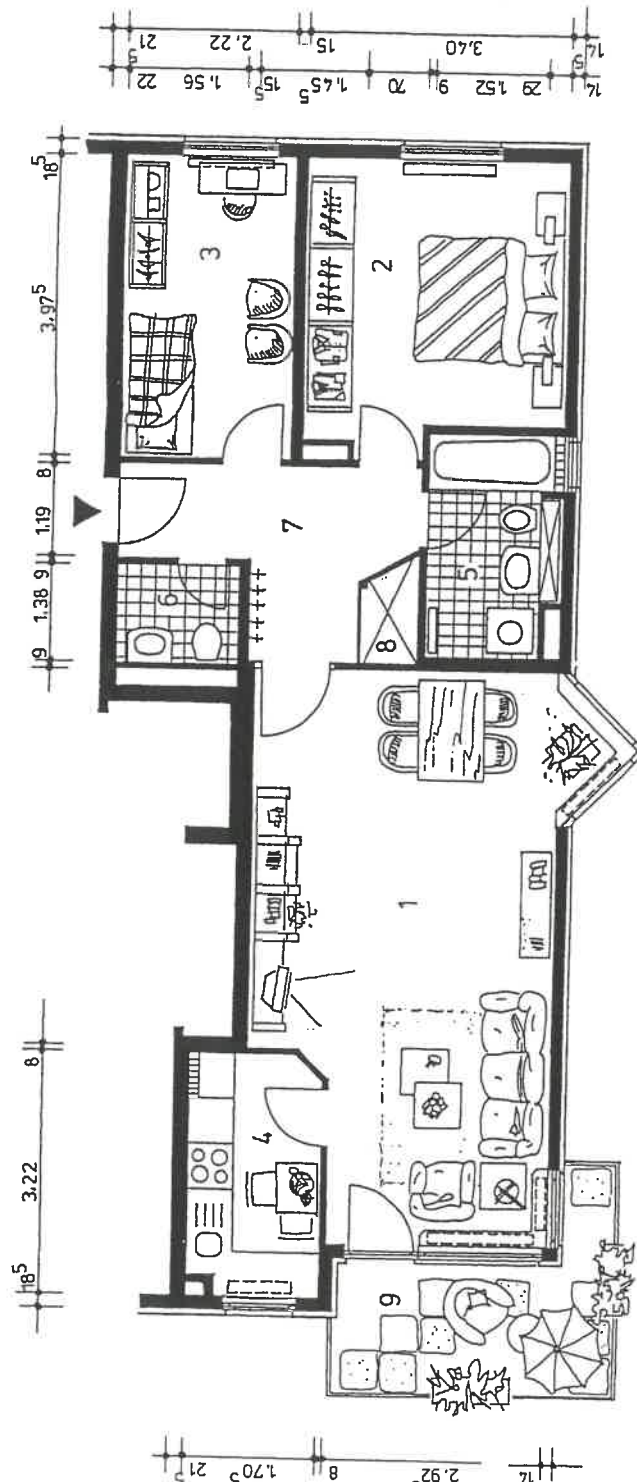


P 21716 | P 21715

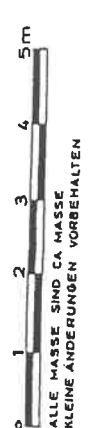


WOHNUNG **G** NR. 19.22 + 25 HAUS 3
 TYP 3 - RAUM 1-3.06

1	WOHNRAUM	2882 qm
2	SCHLAFRAUM	12.42 qm
3	KIND	8.82 qm
4	KÜCHE	5.34 qm
5	BAD	5.04 qm
6	GÄSTE - WC	2.23 qm
7	DIELE	6.25 qm
8	ABSTELLRAUM	1.01 qm
9	LOGGIA	7.00 qm
GESAMTE GRUNDFLÄCHE		76.93 qm



BALKON, LOGGIENFLÄCHEN UND DECKTE FREISITZE KÖNNEN NACH DER II BV BEI DER WOHNFLÄCHENRECHNUNG NUR ZUR HALFT ZUM ANSATZ GEBRACHT WERDEN, DESHALB BETRÄGT DIE ANRECHENBARE WOHNFLÄCHE $76.93 \text{ qm} \text{ abzgl. } 7.00 \text{ qm} = 73.43 \text{ qm}$



P 21716
 EIGENTUMSWOHNUNG
 LEIPZIG / PAUNSDORF
 MAULWURFSWEG / DACHSSTRASSE
 BAST - BAU - BETREUNGS G M B H