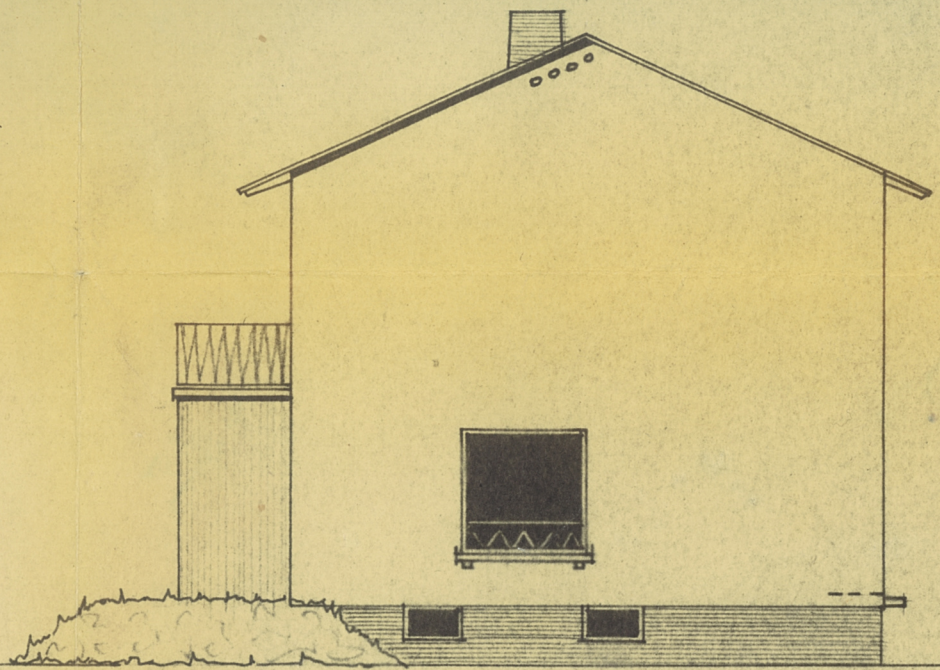
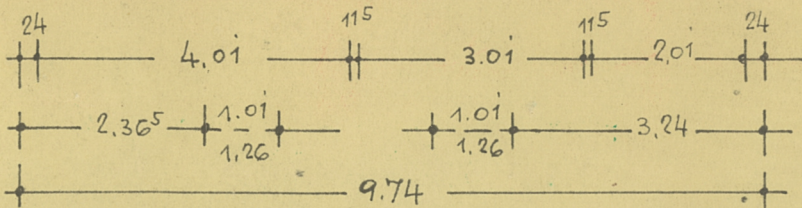
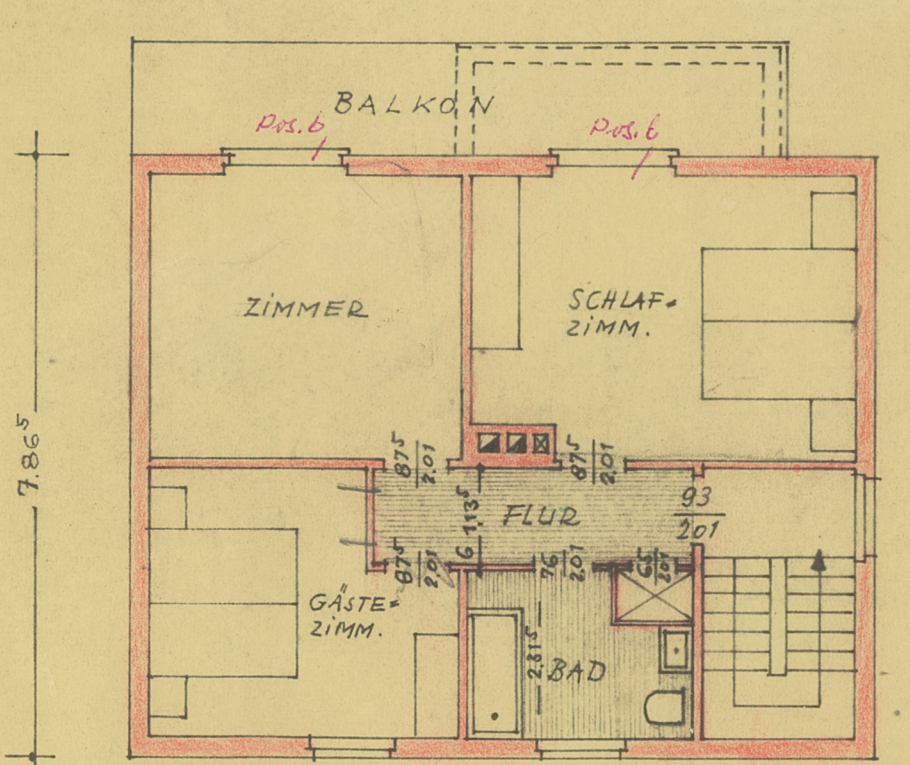
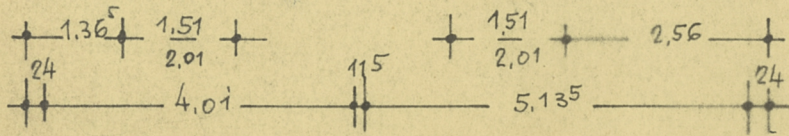




RÜCKANSICHT (WEST).

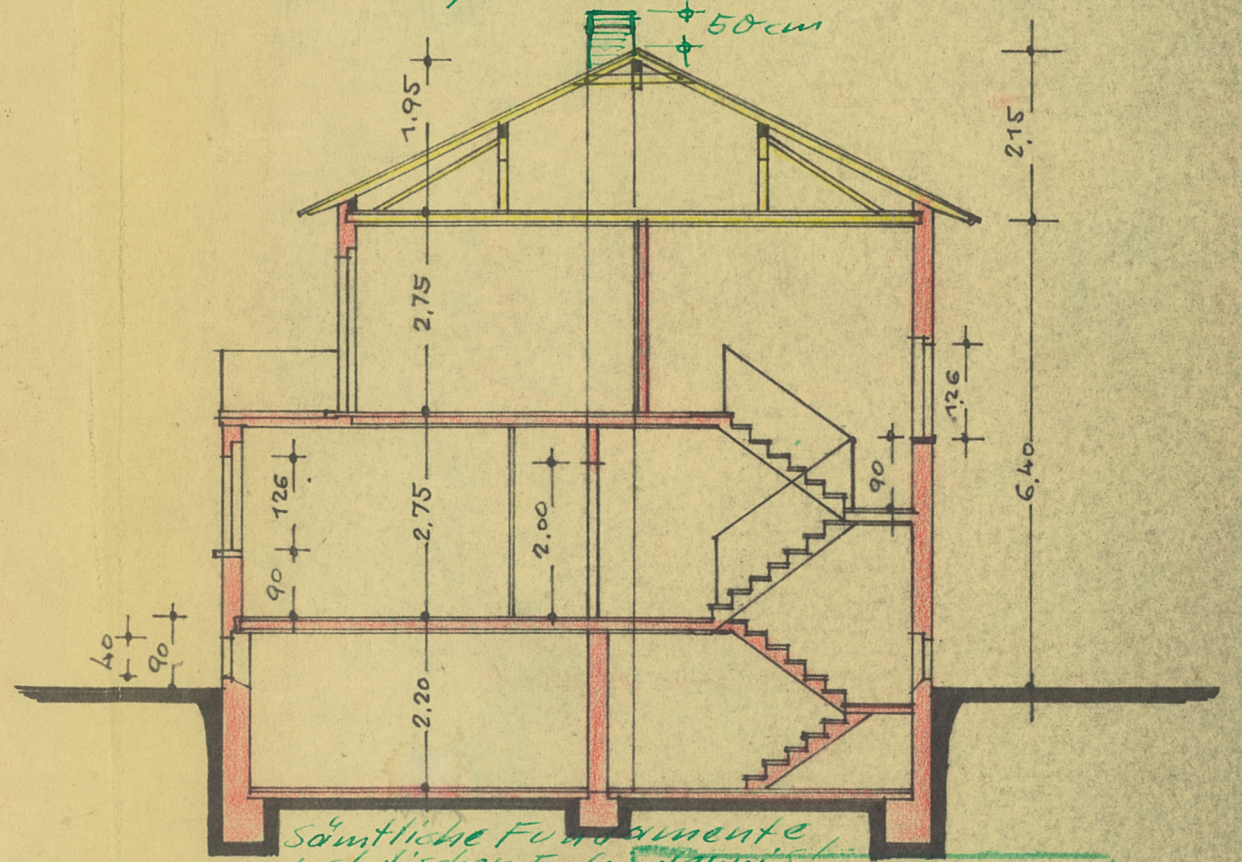


SEITENANSICHT (SÜD).



OBERGESCHOSS =

Dachkonstruktion, Holzabmessungen und Abfangung der Dachpfosten nach statischer Erfordernis!



Sämtliche Fundamente nach statischer Erfordernis!

Die Vorschriften über Wärme- u. Schallschutz im Hochbau sind zu beachten. DIN 4108 und DIN 4109

SCHNITT =

Der Kreisbauausschuss des Landkreises Offenbach a. M. - Kreisbauamt -

Geprüft: Offenbach a. M., den 8.2.64 Je Techn. Angest.

Zum Baubescheid Nr. 1107/60