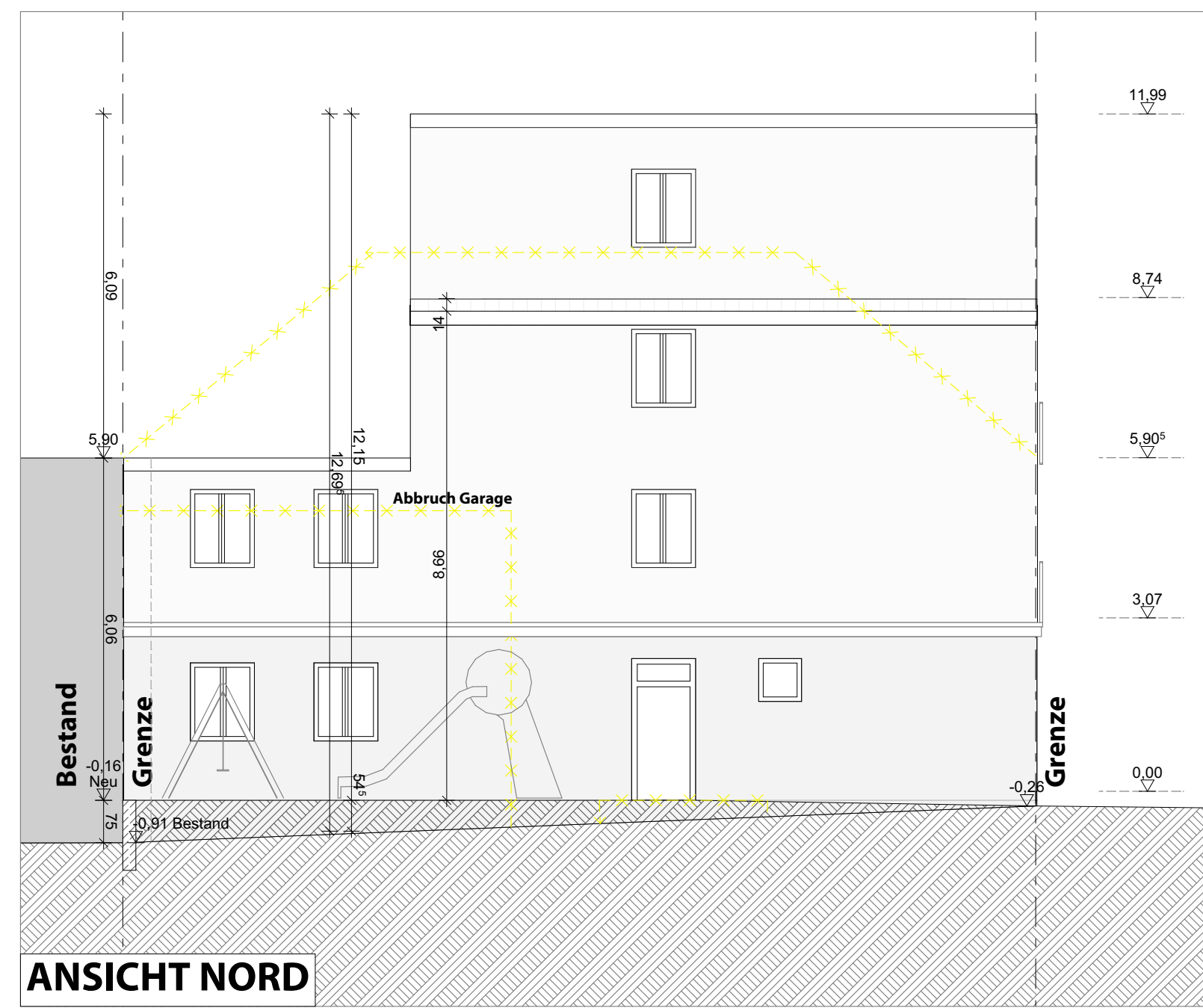
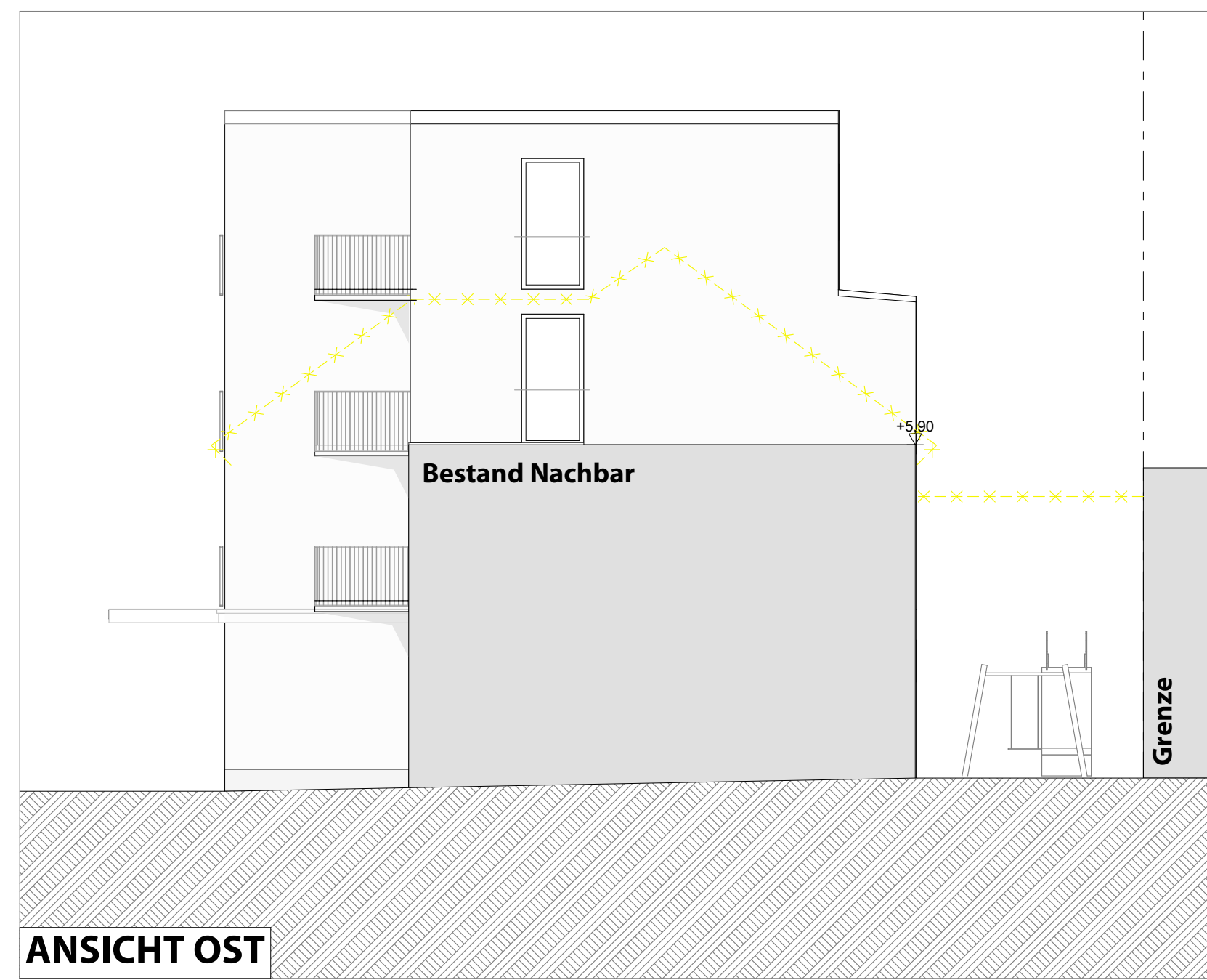


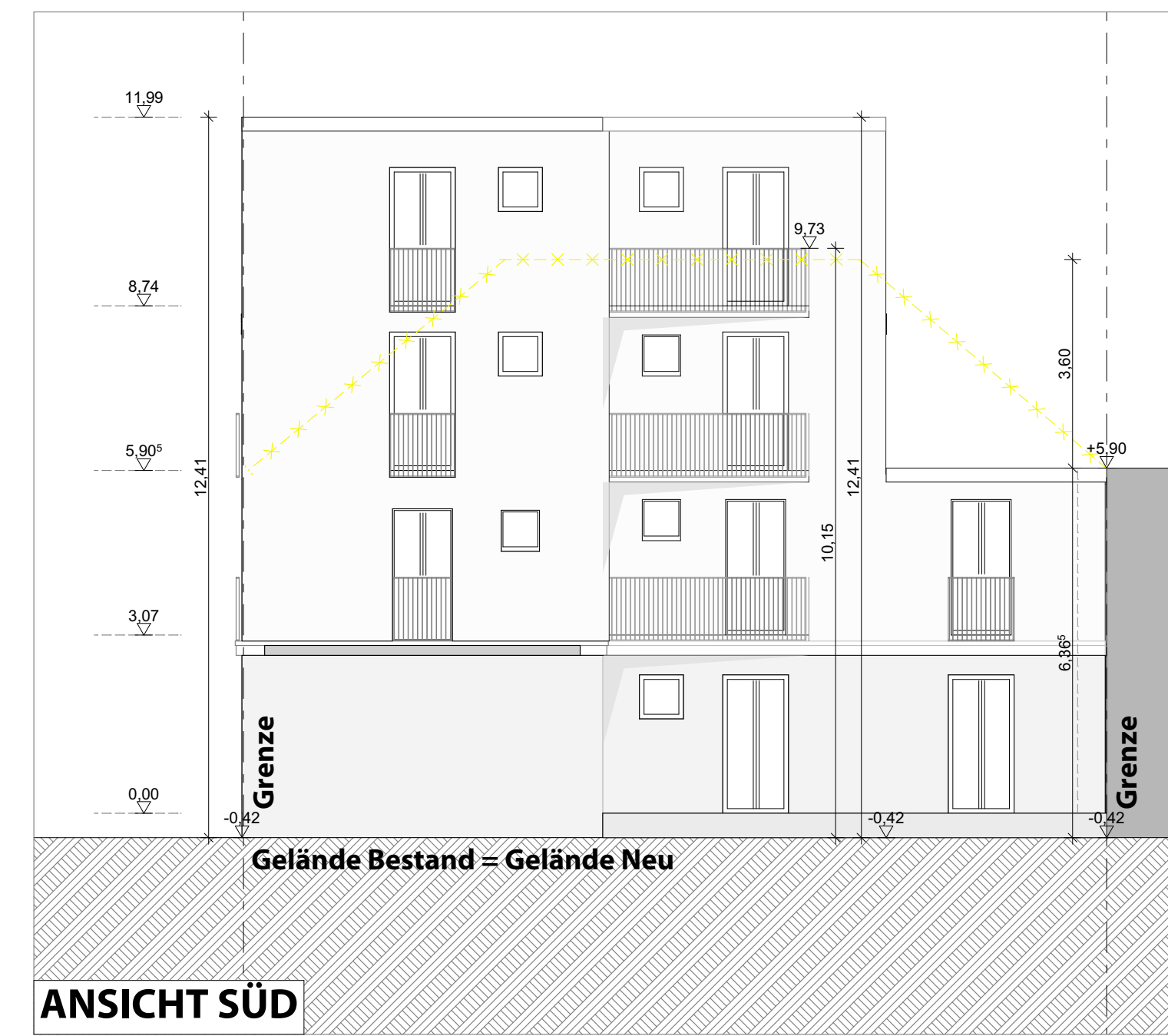
SCHNITT A-A



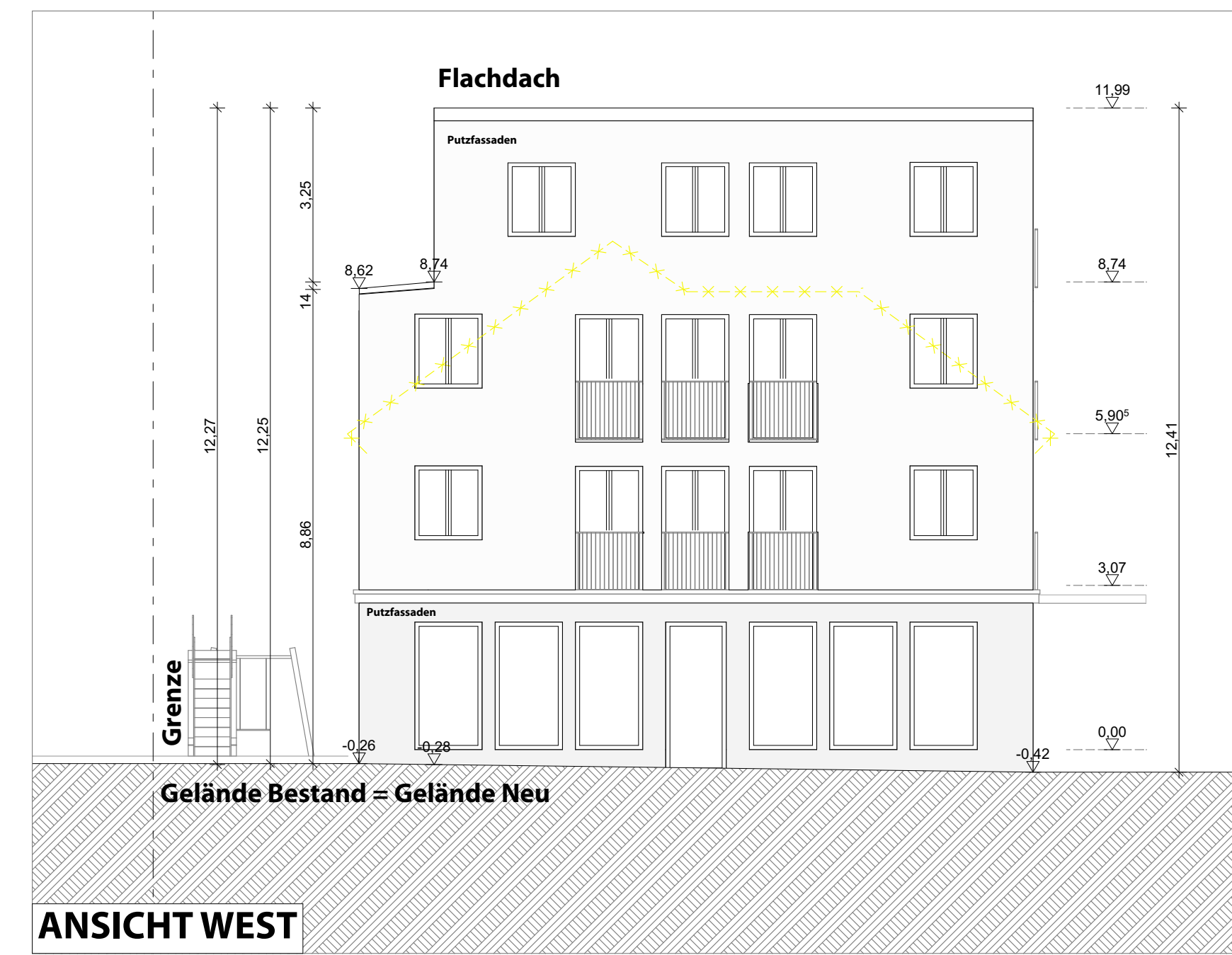
ANSICHT NORD



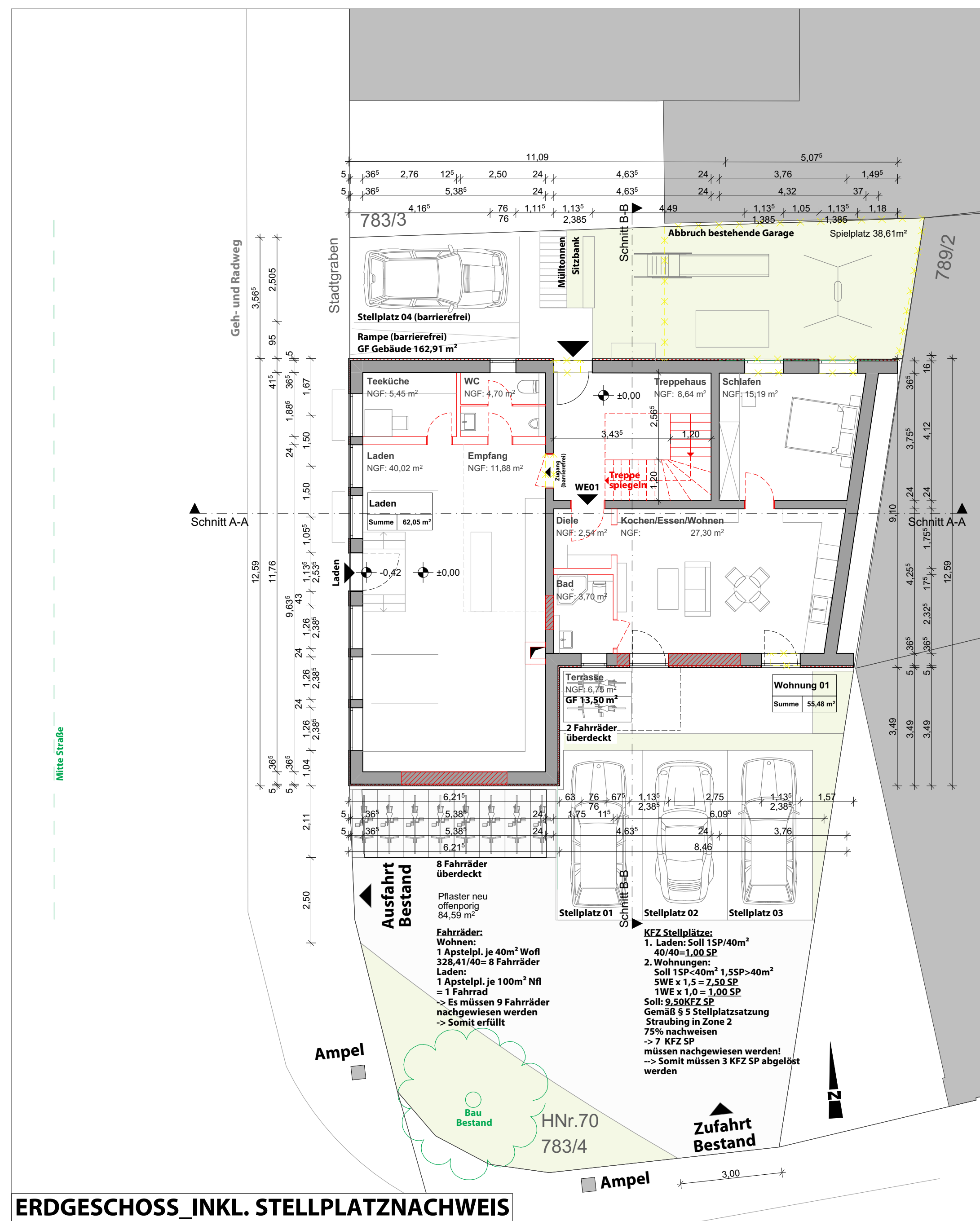
ANSICHT OST



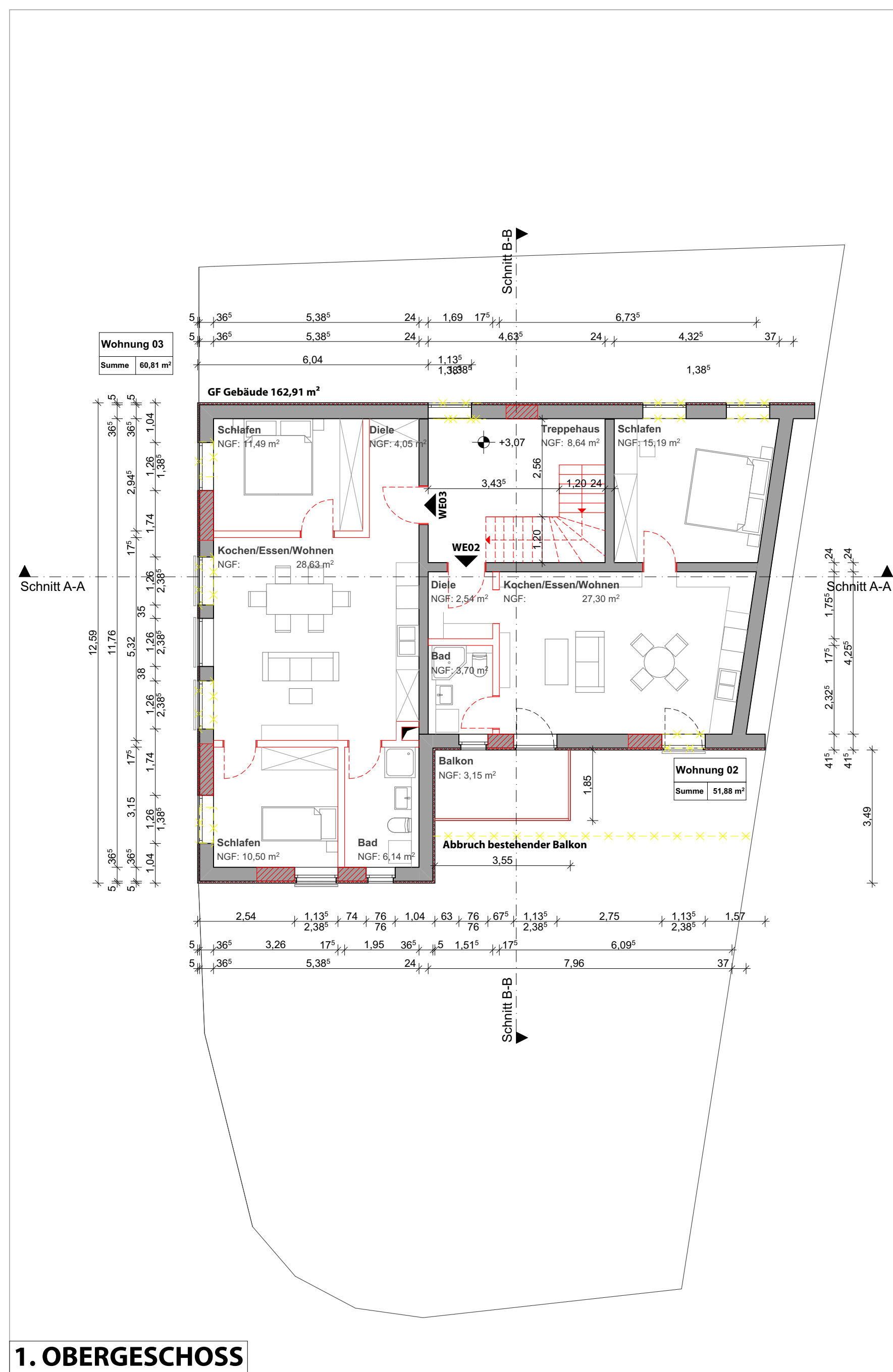
ANSICHT SÜD



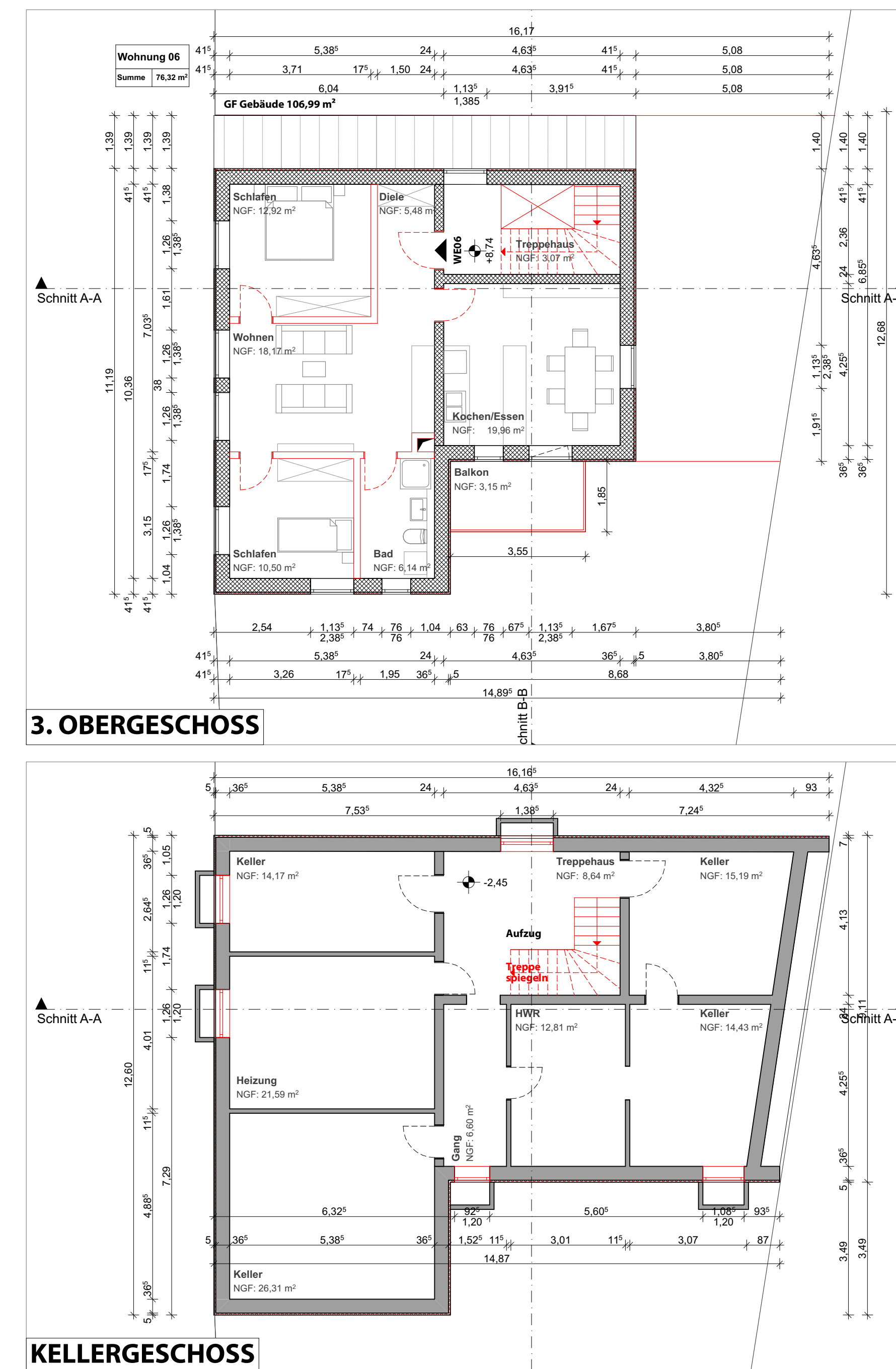
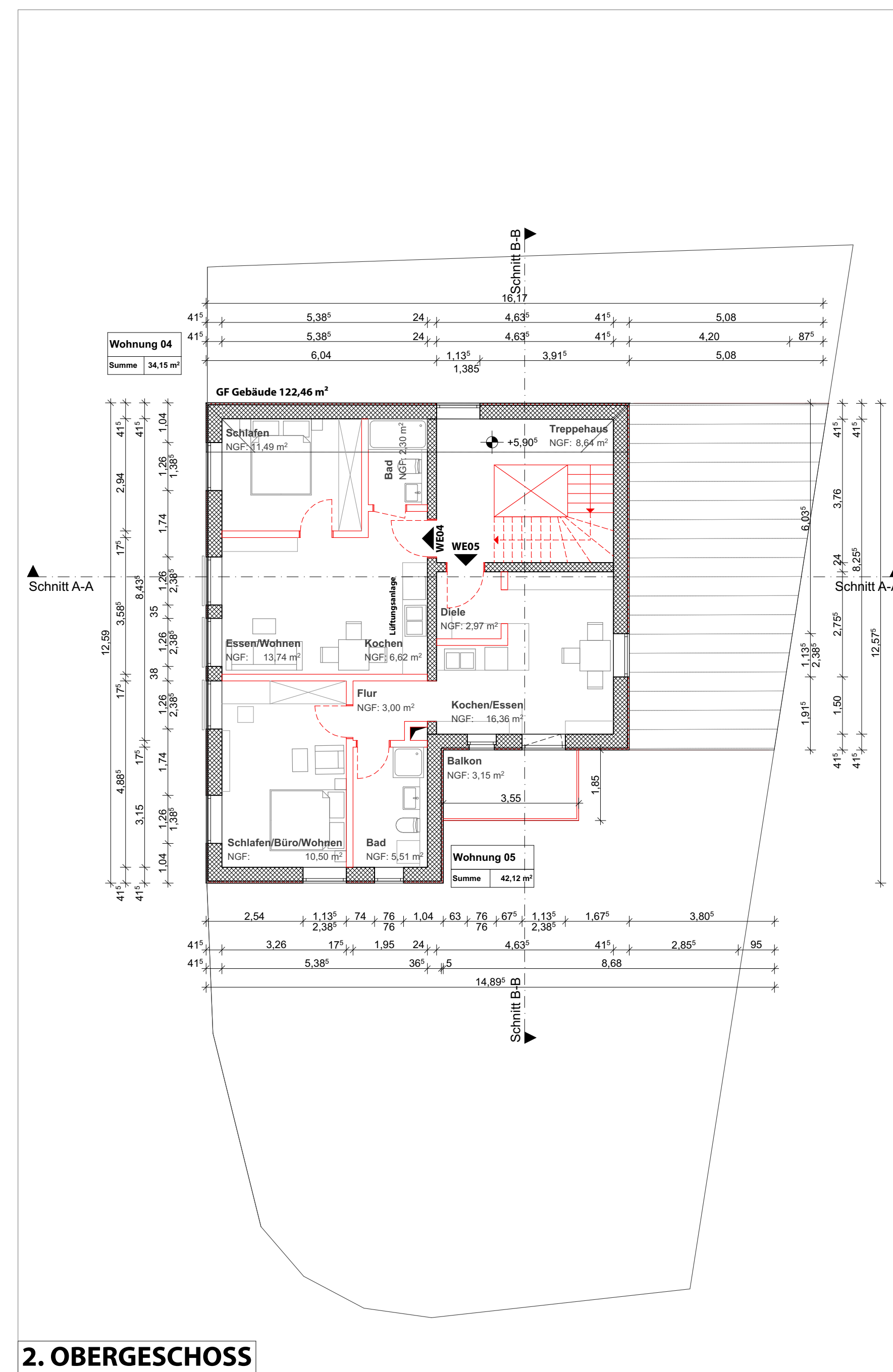
ANSICHT WEST



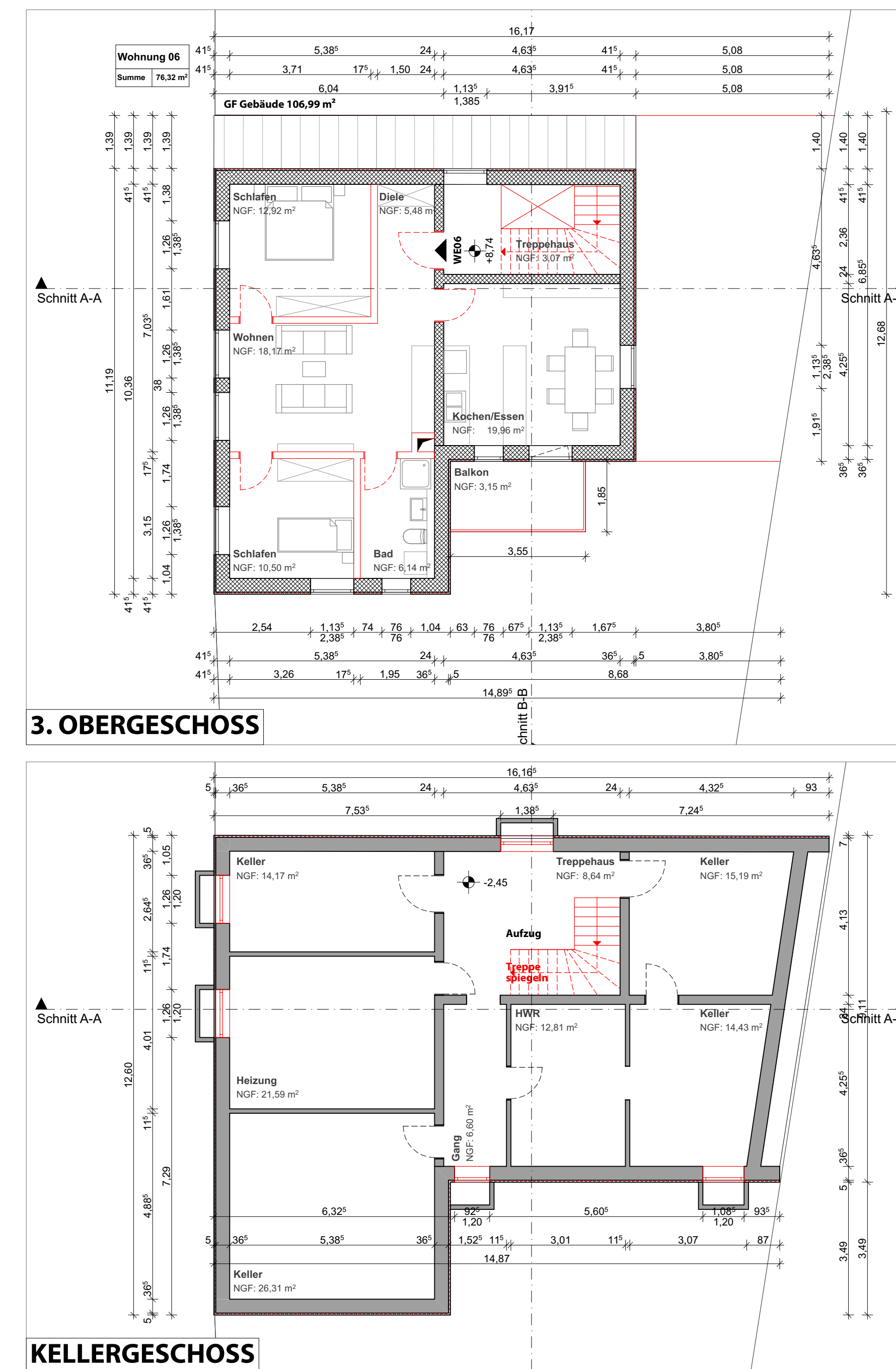
1. OBERGESCHOSS



2. OBERGESCHOSS



KELLERGESCHOSS



GENEHMIGUNGSPLANUNG

VORHABEN AUFSTOCKUNG WOHN-UND GESCHÄFTSHAUS (1 GESCHÄFTSHEINHEIT UND 6 WOHNHEINHEITEN)

BAUORT STADTGRÄBEN 70, 94315 STRAUBING
FLURNR. 783/4, GEM. STRAUBING

BAUHERR TOP BAUMASCHINEN GMBH
LINDENSTRASSE 35
94330 AITERHOFEN

NACHBARN FLURSTÜCK 783/3_SCHRODER-GRIESBECK
FLURSTÜCK 789/2_BIRNSTIEL

PLANNER Dipl.-Ing. Udo Luxi
Beratende Ingenieure

VORLAGE GRUNDRISS,SCHNITT,ANSICHTEN M1:100
DATUM 16.02.2024

Legende: Bestand Abbruch Neubau

Hinweis: Keine Ausführungspläne! Alle Maße sind bei Ausführung eigenverantwortlich zu prüfen! Auslagerungen, Schlitze, Durchbrüche gemäß Projektantrag!
Alle Tragenden Bauteile nach statischer Berechnung auszuführen! Fundamentierung freestrich!
Folgende Vorschriften und Verordnungen sind in der jeweils gültigen Fassung anzuwenden:
DIN 4102 Brandverhalten Bauteile, Brandschutzvorschriften gem. BayBO, DIN 108 Wärmeschutz,ENVD 4109 Schallschutz