

Sudhaus Kassel

Denkmalgeschützte Gastronomie mit großem Biergarten in unmittelbarer Nähe zur Kasseler Innenstadt

Das Sudhaus entstand vor langer Zeit im Jahr 1895 und wurde durch die ehemalige Herkules Brauerei von den Gebrüder Sumpf erbaut. Nachdem die Braustätte 1944 schwere Beschädigungen durch Fliegerbomben erlitt, wurde die Produktion erst in den 50er Jahren durch die Binding Brauerei wieder aufgenommen und weitergeführt. Im Laufe der Zeit wurde aus dem Sudhaus, dem Teil der Brauerei in dem die Würze produziert wird, eine Brauhausgastronomie und wird bis heute als solche betrieben. Besonders unsere originalen Sudkessel, die in Gasträume umfunktioniert worden sind, haben einen besonderen urigen Charme. Das gesamte Areal mit Sudhaus und unserem dicht bewachsenem gemütlichen Biergarten erstreckt sich auf eine Gesamtfläche von 3.000m². So sind wir der größte Biergarten der gesamten Region Kassel.

Das Sudhaus Kassel - Hafenstraße 54, 34125 Kassel



<https://maps.app.goo.gl/gYSNJ83kK2neYuPR6>

Damals:



Heute:





Fakten zur Pacht:

- Die Startpacht beträgt **5.000,00€** für das erste Jahr.
- Im zweiten Jahr beträgt die Pacht **6.500,00€**.
- Ab dem 3. Jahr ist die Zielpacht von **7.500,00€** erreicht
- Zur Pacht gehört eine fertige Internetseite, sowie das aktuelle Gaststätteninventar (Küche und Gastraum).
- Betriebskosten ca. **980,00€**
- Alle Werte zzgl. MwSt.
- www.sudhauskassel.de

Zum Objekt:

Die Gast- und Veranstaltungsräume im Erdgeschoss sowie der Empore weisen folgende Flächen auf, die von Besuchern tatsächlich genutzt werden können:

- **Gastraum 1: ca. 44 m² _ ca. 44 Sitzplätze (Theke + 2 x ehem. Sudkessel + allgem. Gastbereich)**
- **Gastraum 2: ca. 53 m² _ ca. 53 Sitzplätze sowie Begrenzung auf max. 78 Stehplätze**
- **Gastraum 3: ca. 72 m² _ ca. 144 Stehplätze**
- **Empore: ca. 77 m² _ ca. 77 Sitzplätze (Theke + 1 x ehem. Sudkessel + allgem. Gastbereich)**
- **Biergarten bis zu 3000m² möglich.**

Gem. der H-VStättR ist bei einem Ansatz von 1 Person/m² (Sitzplätze) bzw. 2 Personen/m² (Stehplätze) mit einem Personenaufkommen von max. ca. 343 Personen zu rechnen, die sich gleichzeitig in den o.g. Bereichen aufhalten können. Diese Personen müssen das Gebäude durch die frei zugänglichen Ausgänge verlassen.

Kontakt:

Tomislav Vrgoč (Gesellschafter)

AKU Real Estate GmbH

Frankensteiner Platz 24

D-60594 Frankfurt am Main

T +49 (0)69-348 785 73

F +49 (0)69-348 785 739

M +49 (0)177-33 60 736

t.vrgoc@atea-project.com

Die textlichen Festsetzungen im Brandschutzkonzept sind maßgebend.

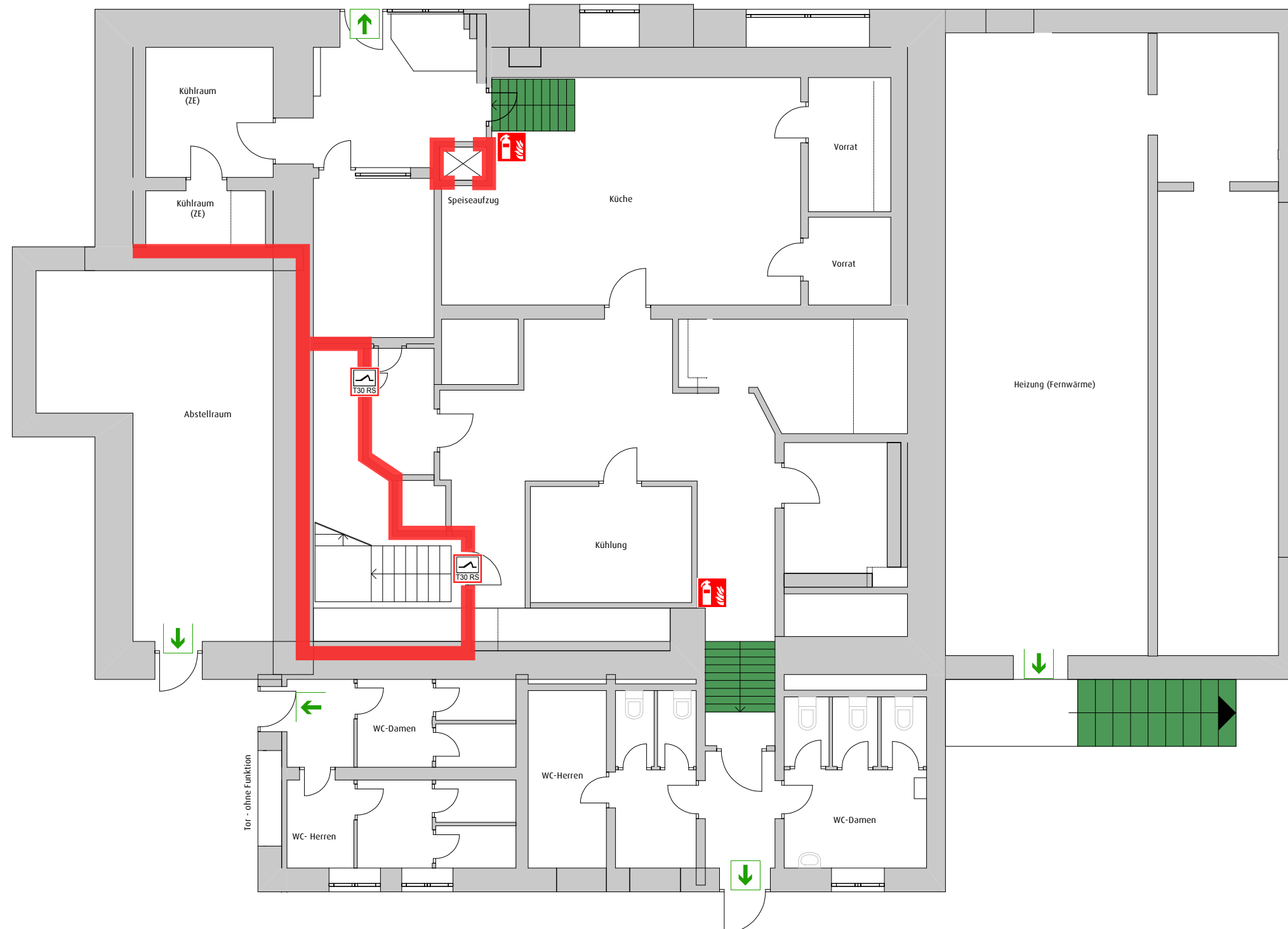
Dieser Plan basiert auf der Zeichnung "Grundriss-UG" vom 24.10.16 des Architekturbüros Hilke+Krug, Kassel

0 5 m
M. 1:100



17,91

18,57



Legende:

- Notausgang
- Feuerlöscher
- Feuer-/Rauchschutztür T30
- feuerbeständige Trennwand (F90-A)
- notwendige Treppe



THORMÄHLEN + PEUCKERT
BERATENDE INGENIEURE GMBH & CO. KG

WWW.TP-ING.DE

RENTHOF 1 34117 KASSEL
TEL 0 561 / 506 359-0 FAX 0 561 / 506 359-10
KASSEL@TP-ING.DE

Projekt: 16-5118B

Umnutzung und Umbau
Wolpertinger Brauhaus
Hafenstraße 54
Kassel

Bauherr:

Radeberger Gruppe KG
Darmstädter Landstraße 185
60598 Frankfurt am Main

Plandarstellung:

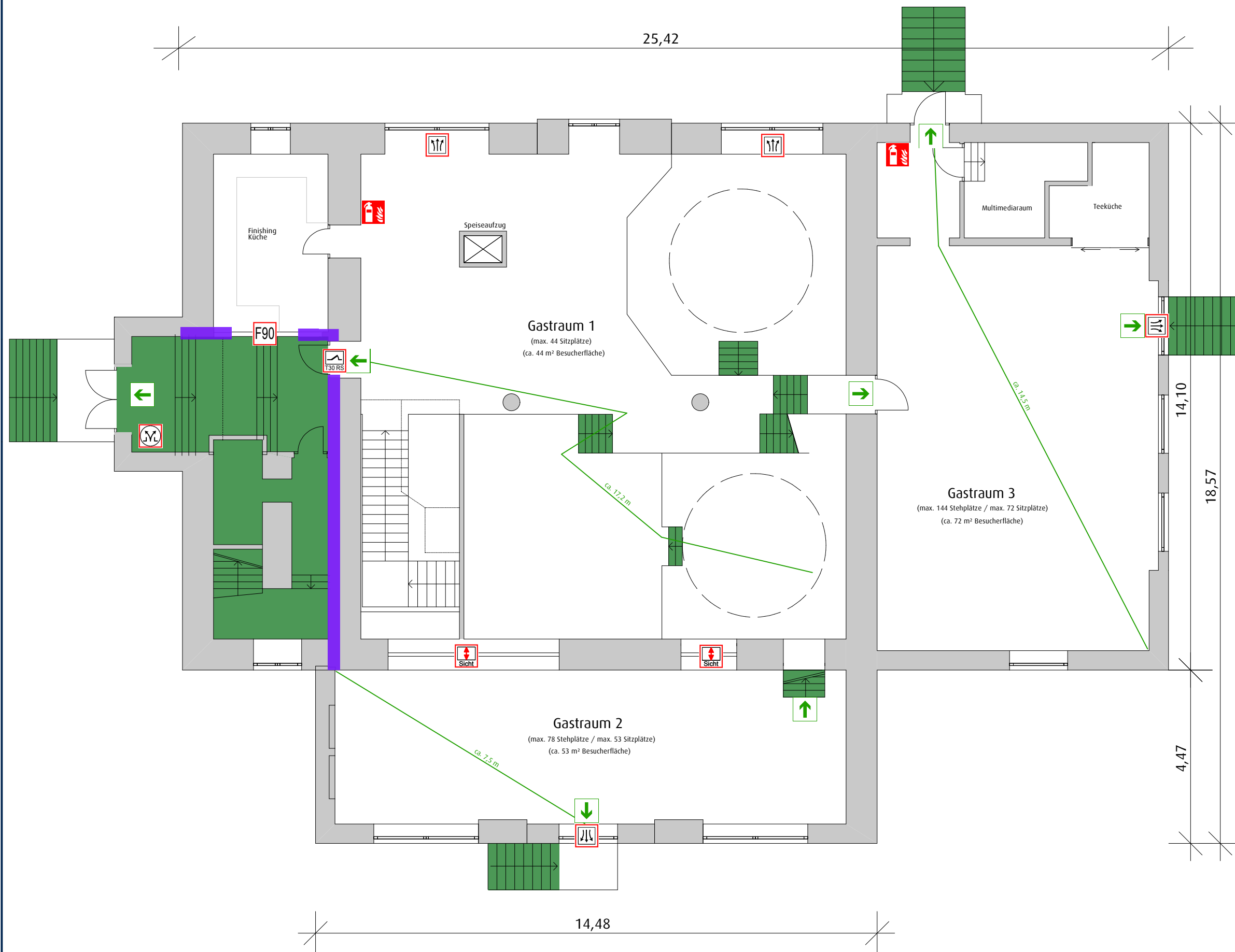
Brandschutzplan Kellergeschoss

Gezeichnet: F. Leiwen 10.11.16
Geprüft: C. Sonntag 10.11.16

B2

Die textlichen Festsetzungen im Brandschutzkonzept sind maßgebend.

Dieser Plan basiert auf der Zeichnung "Grundriss-EG" vom 24.10.16 des Architekturbüros Hilke+Krug, Kassel



Legende:

- ➔ Notausgang
- 🔥 Feuerlöscher
- T30 RS Feuer-/Rauchschutztür T30
- Ⓜ Bedienstelle Rauchabzugsanlage
- ↕ Sichtverbindung
- F90 F90-Verglasung
- ⌵ Abluftöffnung
- 🟪 Treppenraumwand (F90-A)
- 🟩 notwendige Treppe / Treppenraum



THORMÄHLEN + PEUCKERT
BERATENDE INGENIEURE GMBH & CO. KG

WWW.TP-ING.DE

RENTHOF 1 34117 KASSEL
TEL 0 561 / 506 359-0 FAX 0 561 / 506 359-10
KASSEL@TP-ING.DE

Projekt: 16-5118B

Umnutzung und Umbau
Wolpertinger Brauhaus
Hafenstraße 54
Kassel

Bauherr:





Radeberger Gruppe KG
Darmstädter Landstraße 185
60598 Frankfurt am Main

Plandarstellung:

Brandschutzplan Erdgeschoss

Gezeichnet: F. Leiwen 10.11.16
Geprüft: C. Sonntag 10.11.16

B3

- Legende:
-  Notausgang
 -  Fluchtrichtung
 -  Feuerlöscher
 -  Feuer-/Rauchschutztür T30
 -  dicht-/selbstschließende Tür
 -  Abluftöffnung
 -  feuerbeständige Trennwand (F90-A)
 -  Treppenraumwand
 -  notwendige Treppe / Treppenraum



THORMÄHLEN + PEUCKERT
BERATENDE INGENIEURE GMBH & CO. KG
[WWW.TP-ING.DE](http://www.tp-ing.de)
RENTHOF 1 34117 KASSEL
TEL 0 561 / 506 359-0 FAX 0 561 / 506 359-10
KASSEL@TP-ING.DE

Projekt: 16-5118B

Umnutzung und Umbau
Wolpertinger Brauhaus
Hafenstraße 54
Kassel

Bauherr:

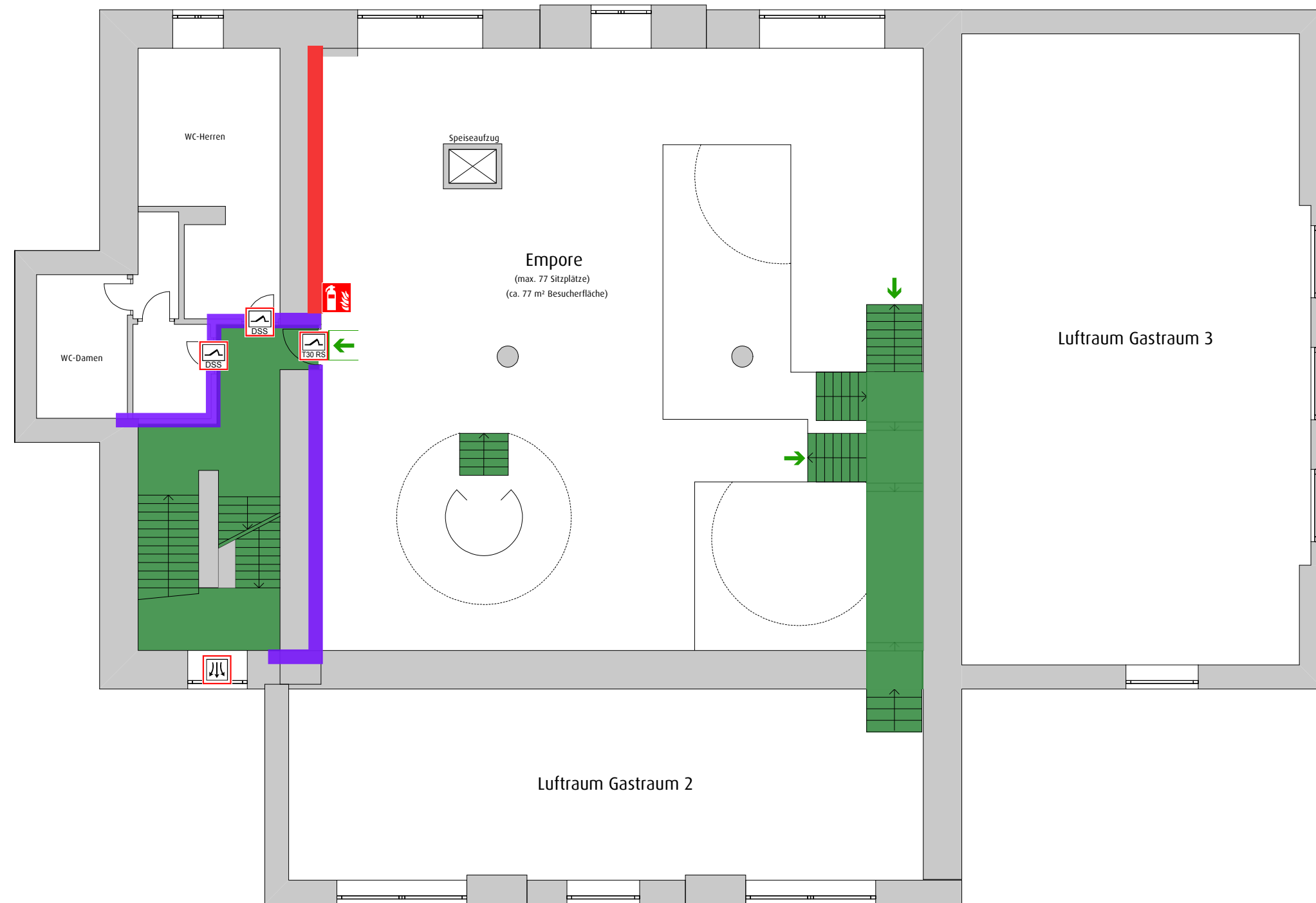
Radeberger Gruppe KG
Darmstädter Landstraße 185
60598 Frankfurt am Main

Plandarstellung:

**Brandschutzplan
Empore**

Gezeichnet: F. Leiwen 10.11.16
Geprüft: C. Sonntag 10.11.16

B4

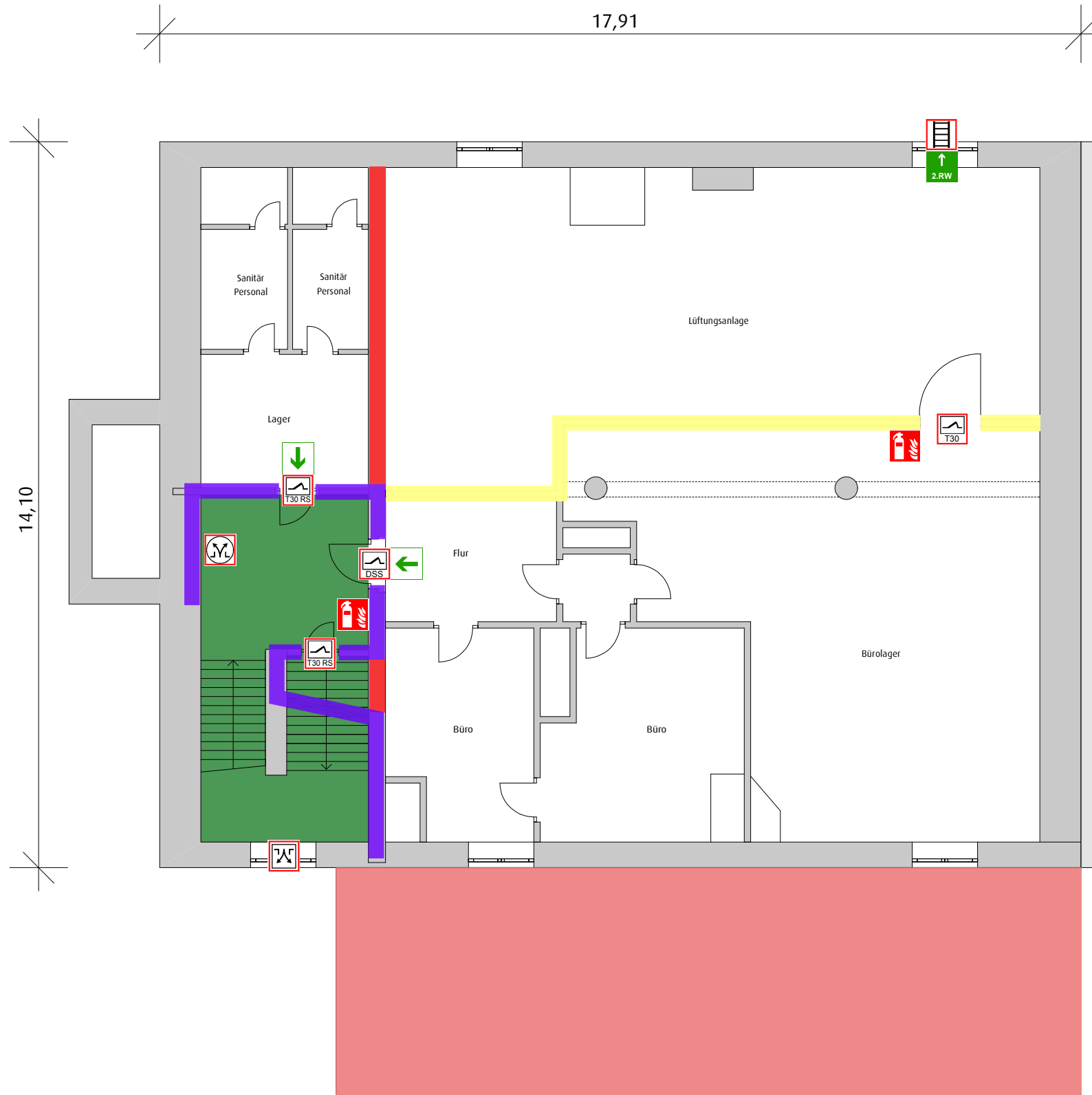


Die textlichen Festsetzungen im Brandschutzkonzept sind maßgebend.

Dieser Plan basiert auf der Zeichnung "Grundriss-1.OG" vom 24.10.16 des Architekturbüros Hilke+Krug, Kassel



0 5 m
M. 1:100



Legende:

- Notausgang
- 2. Rettungsweg
- Feuerlöscher
- Feuerschutztür T30
- Feuer-/Rauchschutztür T30
- dicht-/selbstschließende Tür
- Bedienstelle Rauchabzugsanlage
- Rauch-/Wärmeabzugsanlage
- anleiterbare Stelle
- feuerbeständige Trennwand (F90-A)
- feuerhemmende Trennwand (F30-A)
- Treppenraumwand (F90-A)
- feuerbeständige Decke (F90)
- notwendige Treppe / Treppenraum



THORMÄHLEN + PEUCKERT
BERATENDE INGENIEURE GMBH & CO. KG

WWW.TP-ING.DE

RENTHOF 1 3 4 1 1 7 KASSEL
TEL 0 561 / 506 359-0 FAX 0 561 / 506 359-10
KASSEL@TP-ING.DE

Projekt: 16-5118B

Umnutzung und Umbau
Wolpertinger Brauhaus
Hafenstraße 54
Kassel

Bauherr:

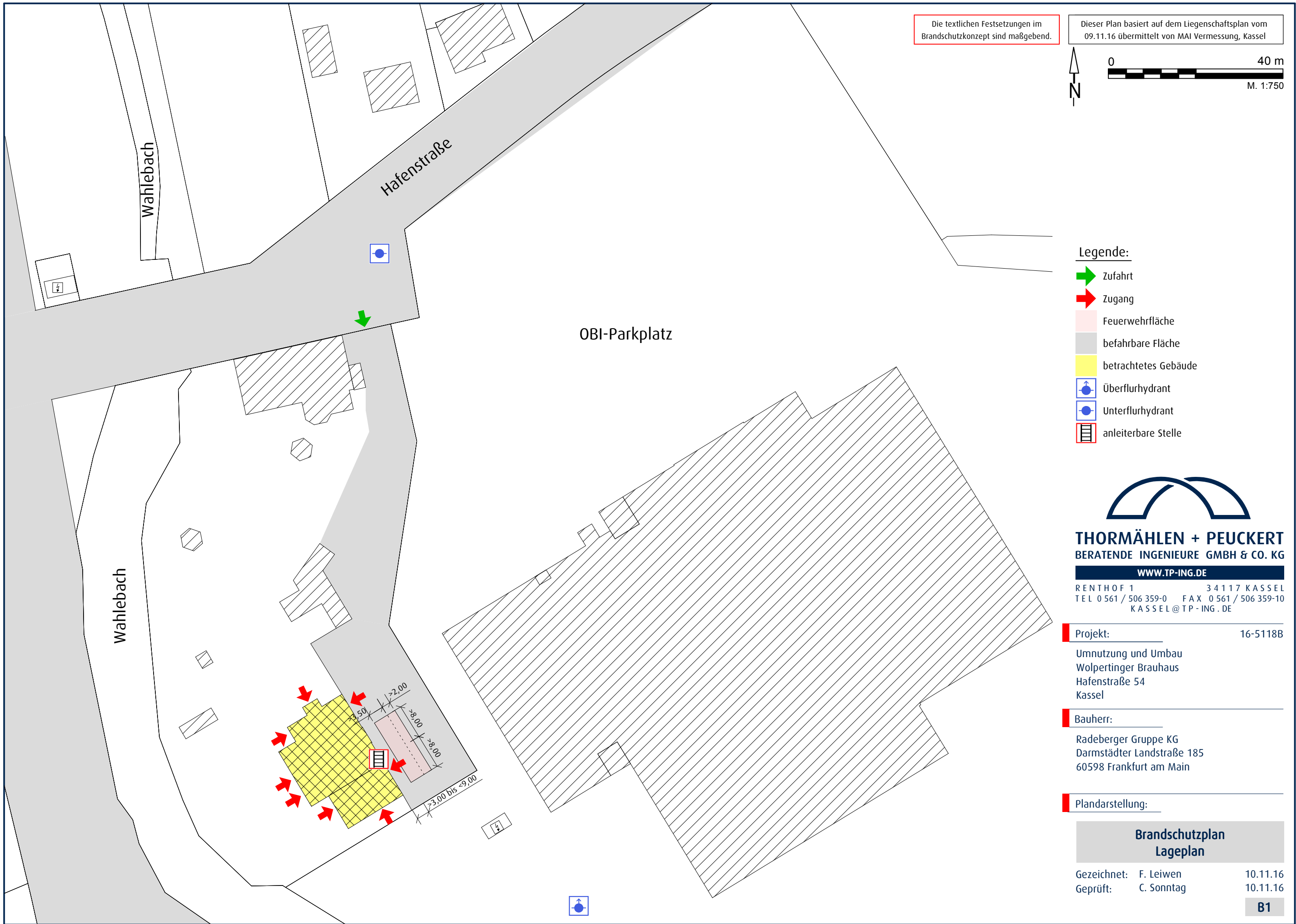
Radeberger Gruppe KG
Darmstädter Landstraße 185
60598 Frankfurt am Main

Plandarstellung:

Brandschutzplan 1.Obergeschoss

Gezeichnet: F. Leiwen 10.11.16
Geprüft: C. Sonntag 10.11.16

B5



Die textlichen Festsetzungen im Brandschutzkonzept sind maßgebend.

Dieser Plan basiert auf dem Liegenschaftsplan vom 09.11.16 übermittelt von MAI Vermessung, Kassel



Legende:

- Zufahrt
- Zugang
- Feuerwehrrfläche
- befahrbare Fläche
- betrachtetes Gebäude
- Überflurhydrant
- Unterflurhydrant
- anleiterbare Stelle



THORMÄHLEN + PEUCKERT
BERATENDE INGENIEURE GMBH & CO. KG

WWW.TP-ING.DE
RENTHOF 1 34117 KASSEL
TEL 0 561 / 506 359-0 FAX 0 561 / 506 359-10
KASSEL@TP-ING.DE

Projekt: 16-5118B

Umnutzung und Umbau
Wolpertinger Brauhaus
Hafenstraße 54
Kassel

Bauherr:

Radeberger Gruppe KG
Darmstädter Landstraße 185
60598 Frankfurt am Main

Plandarstellung:

**Brandschutzplan
Lageplan**

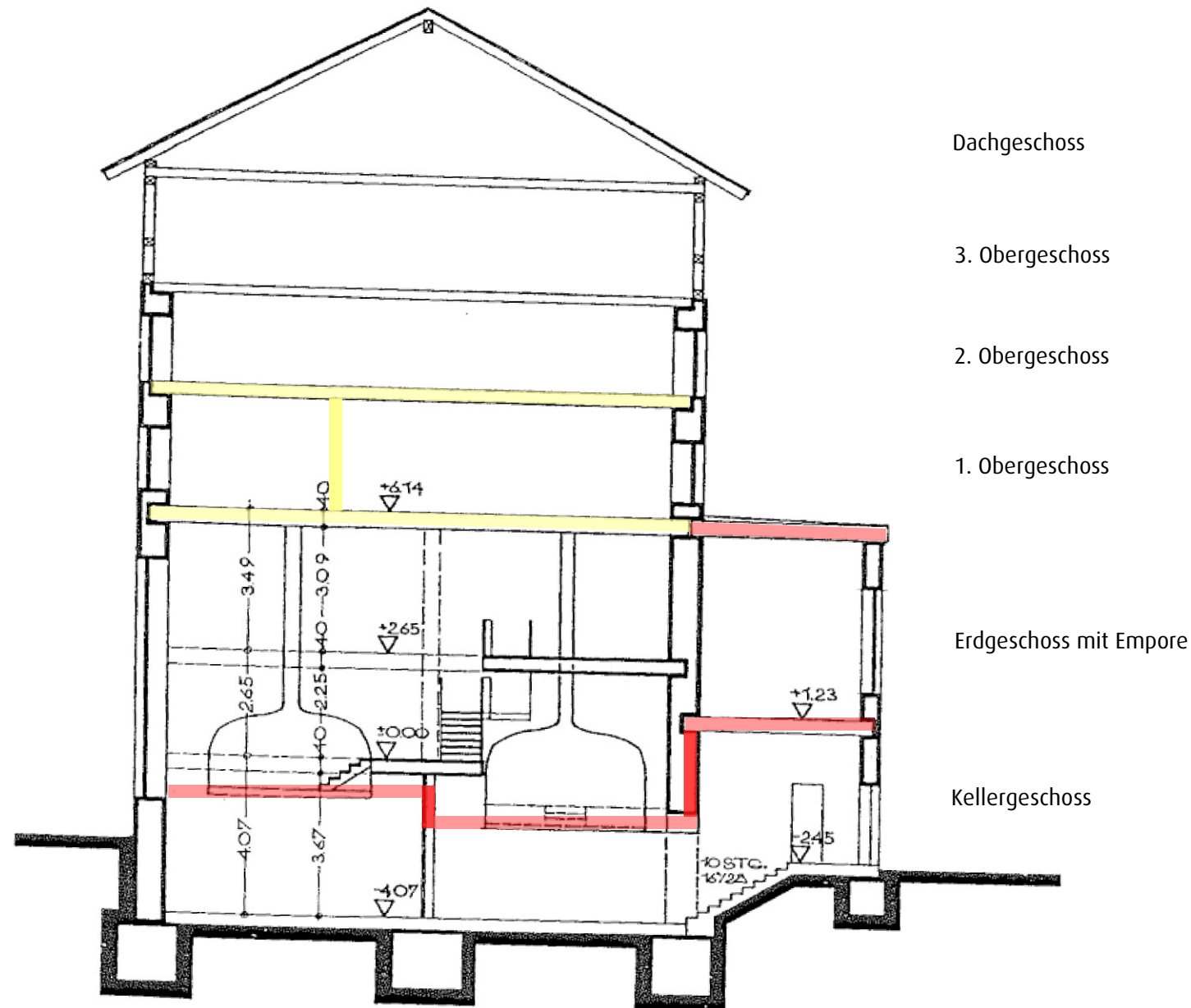
Gezeichnet: F. Leiwen 10.11.16
Geprüft: C. Sonntag 10.11.16

B1

Die textlichen Festsetzungen im Brandschutzkonzept sind maßgebend.

Dieser Plan basiert auf der Zeichnung "Bestandszeichnungen" vom 15.09.16 des Architekturbüros Hilke Krug&Kollegen, Kassel

0 10 m
M. 1:150



Legende:

- feuerhemmende Trennwand (F30)
- feuerhemmende Decke (F30)
- feuerbeständige Trennwand (F90)
- feuerbeständige Decke (F90)



THORMÄHLEN + PEUCKERT
BERATENDE INGENIEURE GMBH & CO. KG

WWW.TP-ING.DE

RENTHOF 1 34117 KASSEL
TEL 0 561 / 506 359-0 FAX 0 561 / 506 359-10
KASSEL@TP-ING.DE

Projekt: 16-5118B

Umnutzung und Umbau
Wolpertinger Brauhaus
Hafenstraße 54
Kassel

Bauherr:

Radeberger Gruppe KG
Darmstädter Landstraße 185
60598 Frankfurt am Main

Plandarstellung:

Brandschutzplan Schnitt

Gezeichnet: F. Leiwen 10.11.16
Geprüft: C. Sonntag 10.11.16

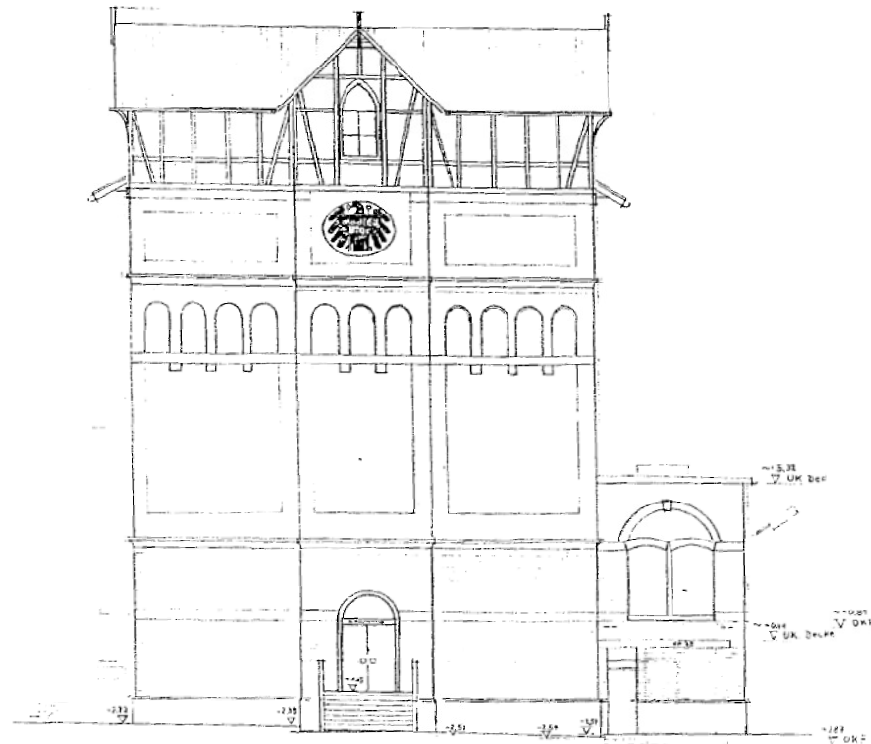
B6

Die textlichen Festsetzungen im Brandschutzkonzept sind maßgebend.

Dieser Plan basiert auf der Zeichnung "Bestandszeichnungen" vom 15.09.16 des Architekturbüros Hilke Krug&Kollegen, Kassel

0 10 m
M. 1:200

Ansicht Nord



Ansicht West



Ansicht Ost



THORMÄHLEN + PEUCKERT
BERATENDE INGENIEURE GMBH & CO. KG

WWW.TP-ING.DE

RENTHOF 1 34117 KASSEL
TEL 0 561 / 506 359-0 FAX 0 561 / 506 359-10
KASSEL@TP-ING.DE

Projekt: 16-5118B

Umnutzung und Umbau
Wolpertinger Brauhaus
Hafenstraße 54
Kassel

Bauherr:

Radeberger Gruppe KG
Darmstädter Landstraße 185
60598 Frankfurt am Main

Plandarstellung:

Brandschutzplan
Ansichten

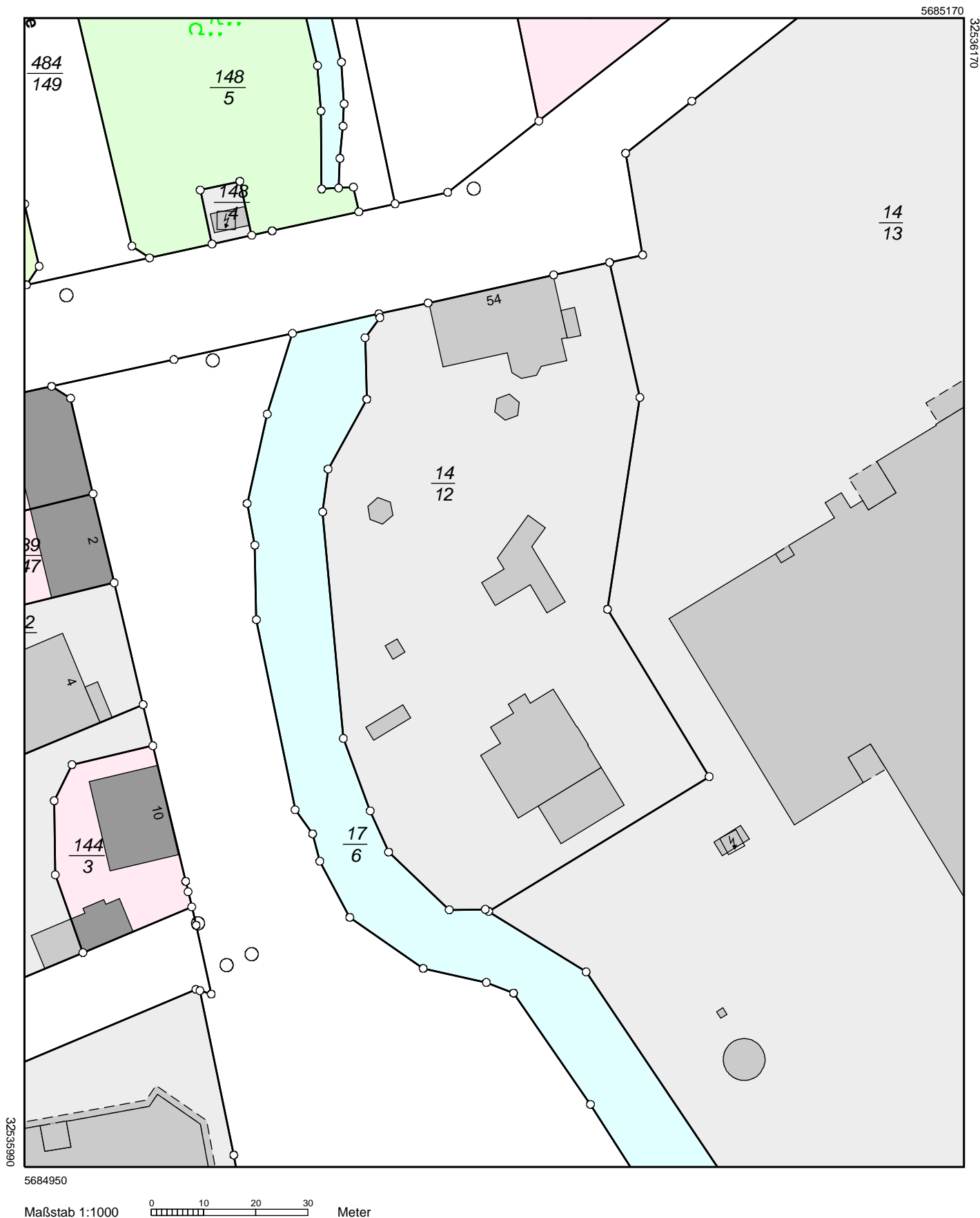
Gezeichnet: F. Leiwen 10.11.16
Geprüft: C. Sonntag 10.11.16

B7



Flurstück: 14/12
Flur: 20
Gemarkung: Kassel

Gemeinde: Kassel
Kreis: Kreisfreie Stadt Kassel
Regierungsbezirk: Kassel





Flurstück: 8/1
Flur: 20
Gemarkung: Kassel

Gemeinde: Kassel
Kreis: Kreisfreie Stadt Kassel
Regierungsbezirk: Kassel

