

Exposé Siefersheim

Verbandsgemeinde Wöllstein



**LEBENSPLATZ
PROJEKTE
GMBH**

Wohnanlage in Siefersheim – VG Wöllstein

Neubau, Klimafreundlich, Provisionsfrei



Lage

Die Ortsgemeinde Siefersheim liegt im westlichen Teil von Rheinhessen, im Landkreis Alzey-Worms, und gehört zur Verbandsgemeinde Wöllstein in Rheinland-Pfalz. Der Weinort befindet sich rund 10 km westlich von Alzey und etwa 15 km östlich von Bad Kreuznach, eingebettet in eine hügelige Kulturlandschaft zwischen Rebhängen, Wiesen und Naturschutzgebieten.

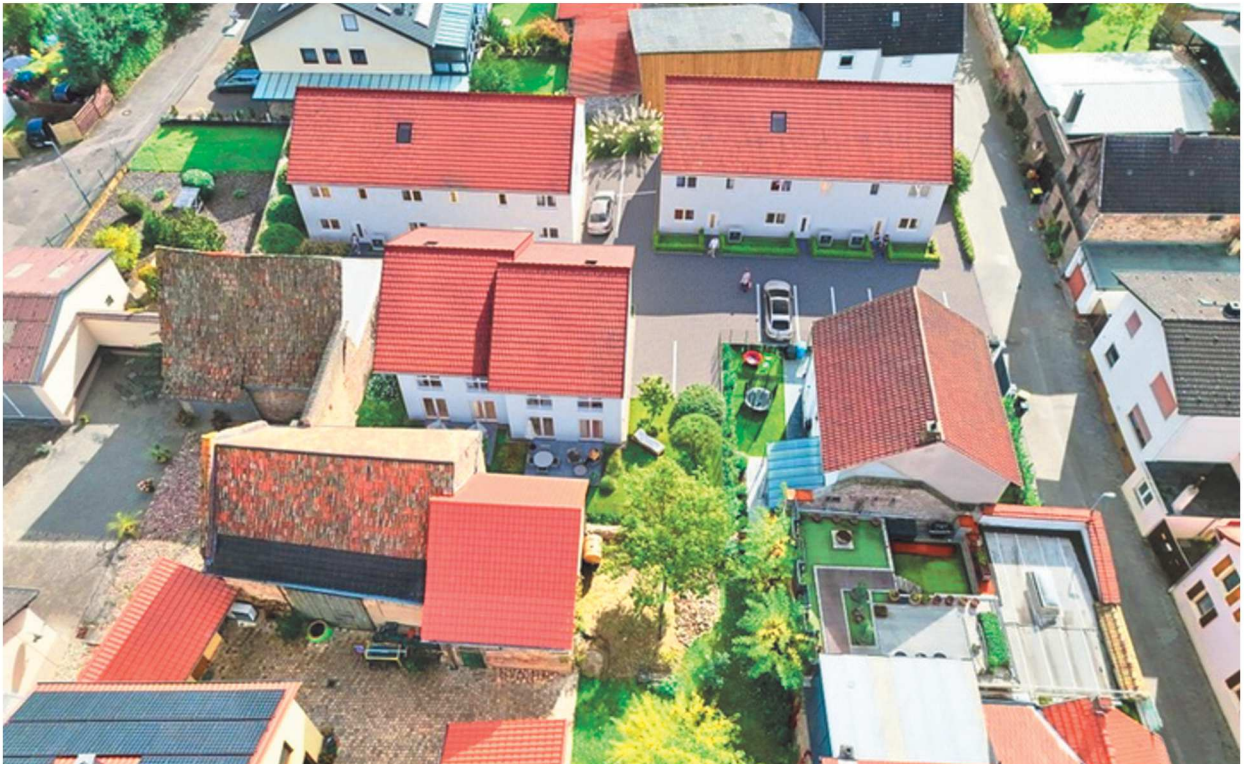
Diese Lage macht den Ort auch touristisch attraktiv – so führt beispielsweise die Hiwweltour „Heideblick“ durch die Gemarkung.

Verkehrstechnisch ist Siefersheim über die nahegelegene A61 gut angebunden. Regionale Buslinien sowie ein Bürgerbus sorgen für die Anbindung an das Umland und die Verbandsgemeindeverwaltung in Wöllstein.

In Wöllstein (ca. 4 km entfernt) finden Sie eine gute Auswahl an Einkaufsmöglichkeiten: REWE, ALDI, Netto, eine Drogerie, mehrere Bäckereien und Metzgereien. Außerdem stehen Ihnen Ärzte, Apotheken sowie verschiedene kleinere Dienstleister zur Verfügung.

Wohnanlage in Siefersheim – VG Wöllstein

Objektbeschreibung



Wohnanlage in Siefersheim – VG Wöllstein

Objektbeschreibung



Objektbeschreibung

Insgesamt werden auf dem ca. 1580,00 m² großen Grundstück 3 Mehrfamilienhäuser realisiert.

Der Grundstückseigentümer Baugenehmigung erhalten und möchte nun dieses Grundstück bebauen und mit Wohnhaus verkaufen. Von der Lebensplatz Projekte GmbH werden alle erforderlichen Bauleistungen erbracht.

Die Häuser werden in Holzbauweise mit entsprechender Wärmedämmung und Photovoltaikanlage erstellt.

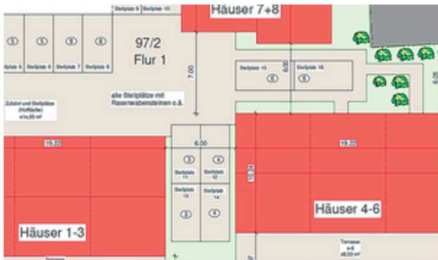
Somit ist eine KfW-Förderung möglich.

Die Häuser überzeugen mit viel Platz, geringen Heizkosten und vielen Extras.

Grundstücksgrößen inkl. Hausflächen

	Wohneinheit ① 182,84 m ²
	Wohneinheit ② 134,58 m ²
	Wohneinheit ③ 149,94 m ²
	Wohneinheit ④ 151,14 m ²
	Wohneinheit ⑤ 125,01 m ²
	Wohneinheit ⑥ 231,16 m ²
	Wohneinheit ⑦ 207,45 m ²
	Wohneinheit ⑧ 178,52 m ²
	Gebäude
	Gemeinschaftsfläche (G1+2) 218,62 m ²

Bauabschnitt 01 – Häuser 4-6



Reihenhäuser

Verkaufspreis: 468.000,00 €
inkl. Grundstück und Stellplatz

Ansprechpartner:
Georg Bechtold
Mobil: 0170 3588921

KfN-Fördermöglichkeiten möglich! vormals KfW40 QNG Plus

Objekt in:

Hintergasse/Am Martinsberg
55599 Siefersheim

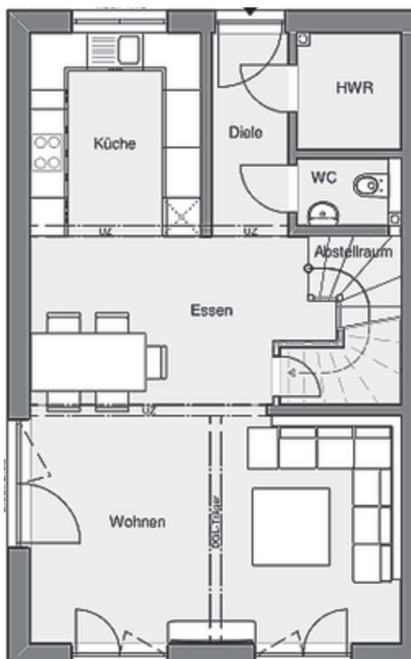
Daten und Fakten:

Baujahr: 2025/2026
Grundstücksfläche: 151,14 m²
Etagen: 2,5
Zimmer: 05
Wohnfläche: 127,00 m²
Nutzfläche: 03,00 m²
Energieträger: Wärmepumpe / Strom

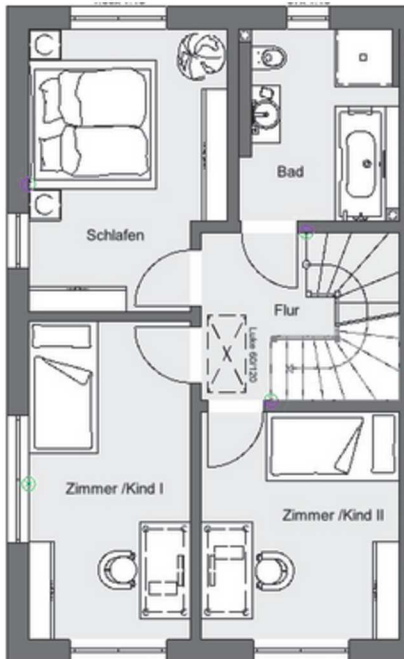
Übernahme: nach Vereinbarung
Zustand: Erstbezug
Schlafzimmer: 03
Badezimmer: 01 + sep. WC
Stellplätze: 02 offene
Heizungsart: Fußbodenheizung

Haus - 04

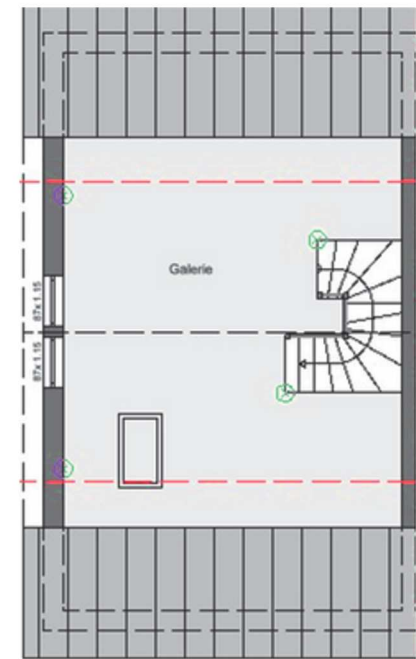
Erdgeschoss



Obergeschoss



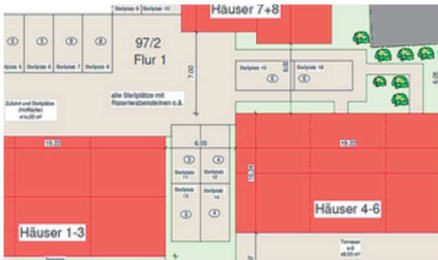
Dachgeschoss



Lebensplatz Projekte GmbH
Niederlassung Hessen
Postfach 11 09
63584 Gründau

E-Mail.: info@lebensplatz-projekte.com
www.lebensplatz-projekte.com
Tel: 0170 3588921

Bauabschnitt 01 – Häuser 4-6



Reihenhäuser

Verkaufspreis: 453.000,00 €
inkl. Grundstück und Stellplatz

Ansprechpartner:
Georg Bechtold
Mobil: 0170 3588921

KfN-Fördermöglichkeiten möglich!

vormals KfW40 QNG Plus

Objekt in:

Hintergasse/Am Martinsberg
55599 Siefersheim

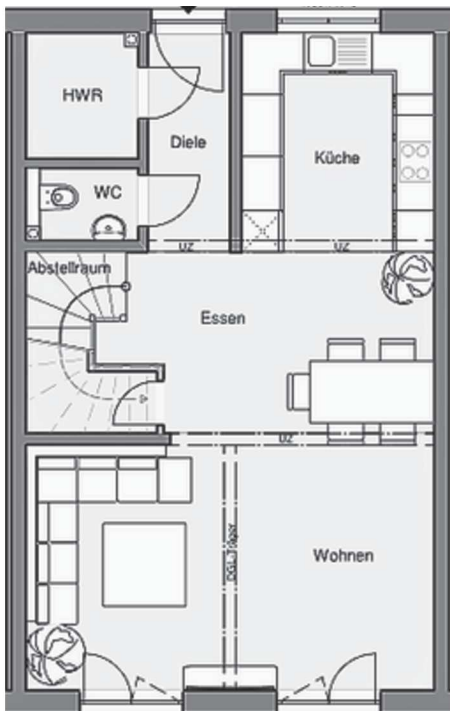
Daten und Fakten:

Baujahr: 2025/2026
Grundstücksfläche: 125,01 m²
Etagen: 2,5
Zimmer: 05
Wohnfläche: 130,00 m²
Nutzfläche: 03,00 m²
Energieträger: Wärmepumpe / Strom

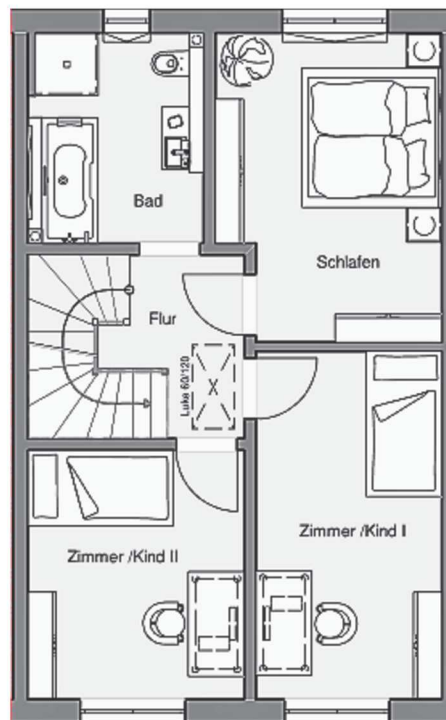
Übernahme: nach Vereinbarung
Zustand: Erstbezug
Schlafzimmer: 03
Badezimmer: 01 + sep. WC
Stellplätze: 02 offene
Heizungsart: Fußbodenheizung

Haus - 05

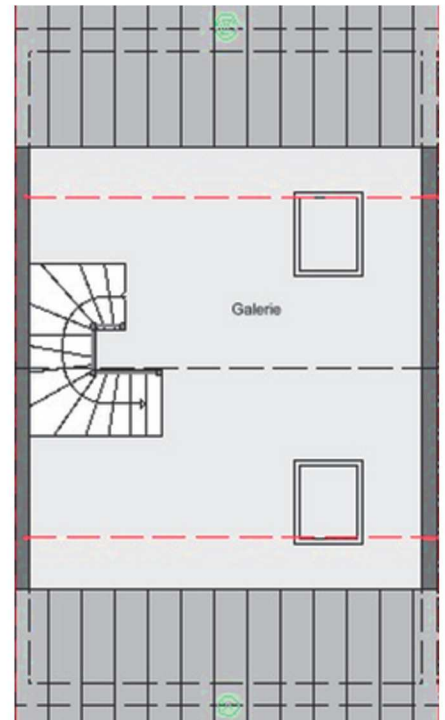
Erdgeschoss



Obergeschoss



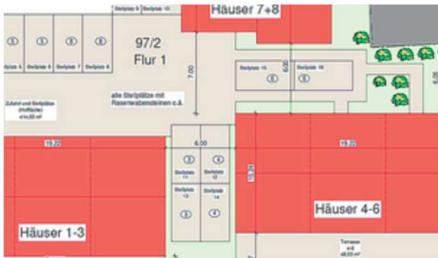
Dachgeschoss



Lebensplatz Projekte GmbH
Niederlassung Hessen
Postfach 11 09
63584 Gründau

E-Mail.: info@lebensplatz-projekte.com
www.lebensplatz-projekte.com
Tel: 0170 3588921

Bauabschnitt 01 – Häuser 4-6



Reihenhäuser

Verkaufspreis: 506.000,00 €
inkl. Grundstück und Stellplatz

Ansprechpartner:
Georg Bechtold
Mobil: 0170 3588921

KfN-Fördermöglichkeiten möglich! vormals KfW40 QNG Plus

Objekt in:

Hintergasse/Am Martinsberg
55599 Siefersheim

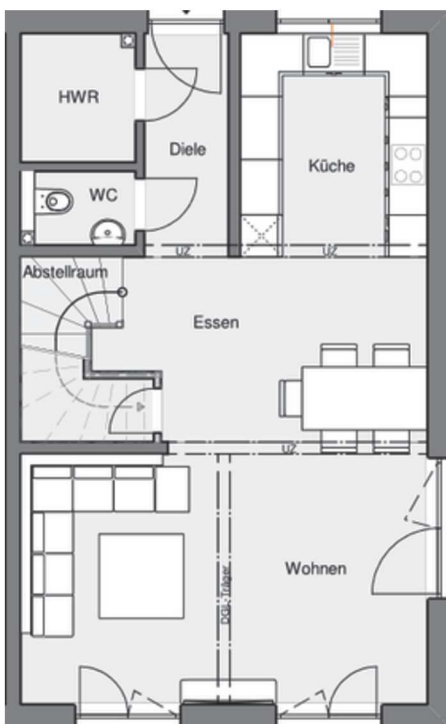
Daten und Fakten:

Baujahr: 2025/2026
Grundstücksfläche: 231,16 m²
Etagen: 2,5
Zimmer: 05
Wohnfläche: 127,00 m²
Nutzfläche: 03,00 m²
Energieträger: Wärmepumpe / Strom

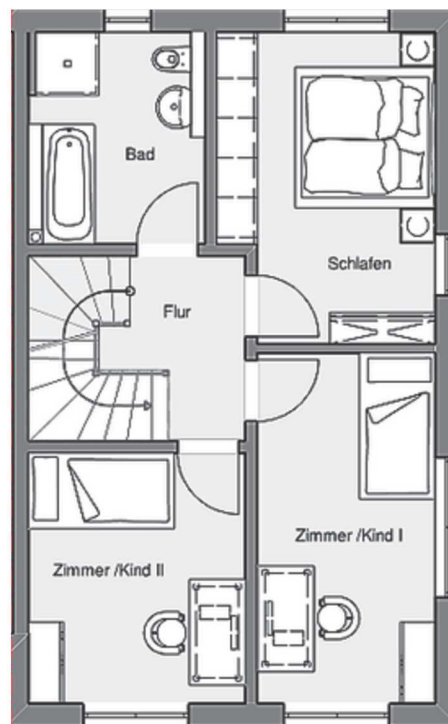
Übernahme: nach Vereinbarung
Zustand: Erstbezug
Schlafzimmer: 03
Badezimmer: 01 + sep. WC
Stellplätze: 02 offene
Heizungsart: Fußbodenheizung

Haus - 06

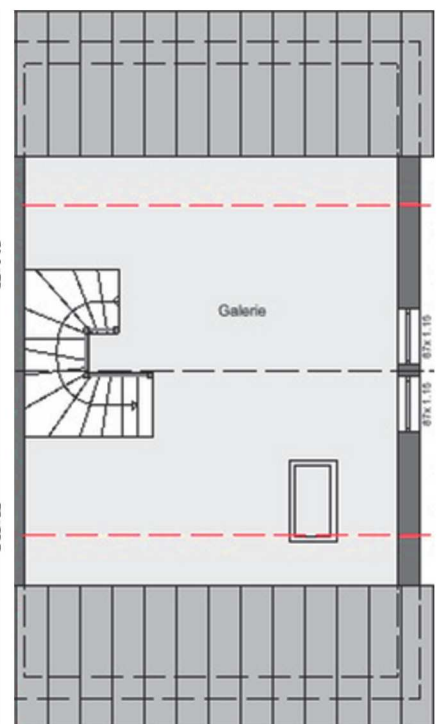
Erdgeschoss



Obergeschoss



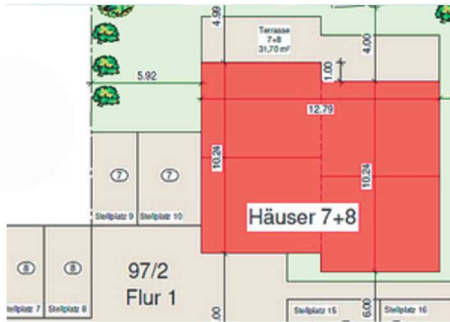
Dachgeschoss



Lebensplatz Projekte GmbH
Niederlassung Hessen
Postfach 11 09
63584 Gründau

E-Mail.: info@lebensplatz-projekte.com
www.lebensplatz-projekte.com
Tel: 0170 3588921

Bauabschnitt 02 – Häuser 7+8



KfN-Fördermöglichkeiten möglich!

vormals KfW40 QNG Plus

Objekt in:

Hintergasse/Am Martinsberg
55599 Siefersheim

Reihenhäuser

Verkaufspreis: 498.000,00 €
inkl. Grundstück und Stellplatz

Ansprechpartner:
Georg Bechtold
Mobil: 0170 3588921

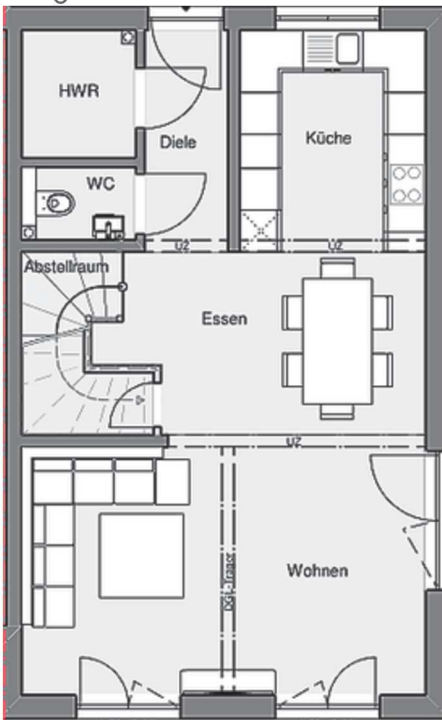
Daten und Fakten:

Baujahr: 2025/2026
Grundstücksfläche: 207,45 m²
Etagen: 2,5
Zimmer: 05
Wohnfläche: 128,00 m²
Nutzfläche: 03,00 m²
Energieträger: Wärmepumpe / Strom

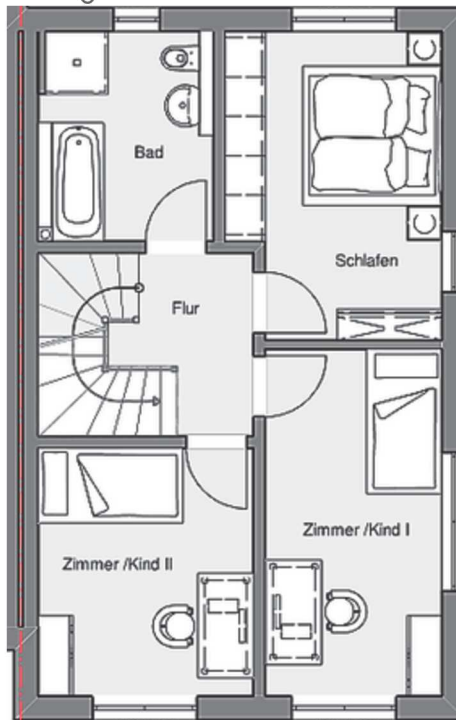
Übernahme: nach Vereinbarung
Zustand: Erstbezug
Schlafzimmer: 03
Badezimmer: 01 + sep. WC
Stellplätze: 02 offene
Heizungsart: Fußbodenheizung

Haus - 07

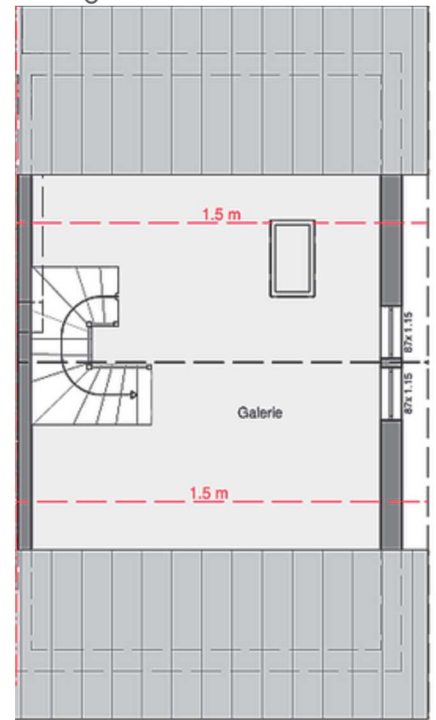
Erdgeschoss



Obergeschoss



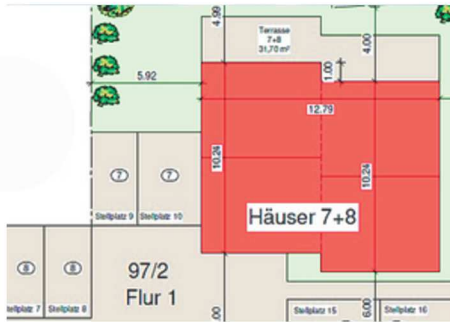
Dachgeschoss



Lebensplatz Projekte GmbH
Niederlassung Hessen
Postfach 11 09
63584 Gründau

E-Mail.: info@lebensplatz-projekte.com
www.lebensplatz-projekte.com
Tel: 0170 3588921

Bauabschnitt 02 – Häuser 7+8



KfN-Fördermöglichkeiten möglich!

vormals KfW40 QNG Plus

Objekt in:

Hintergasse/Am Martinsberg
55599 Siefersheim

Reihenhäuser

Verkaufspreis: 478.000,00 €
inkl. Grundstück und Stellplatz

Ansprechpartner:
Georg Bechtold
Mobil: 0170 3588921

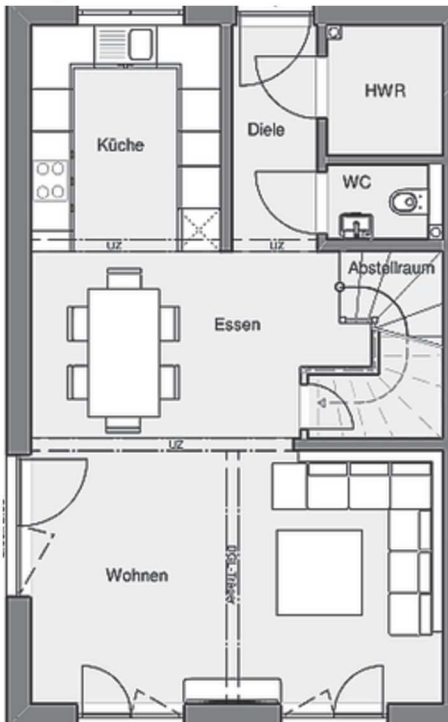
Daten und Fakten:

Baujahr: 2025/2026
Grundstücksfläche: 178,52 m²
Etagen: 2,5
Zimmer: 05
Wohnfläche: 128,00 m²
Nutzfläche: 03,00 m²
Energieträger: Wärmepumpe / Strom

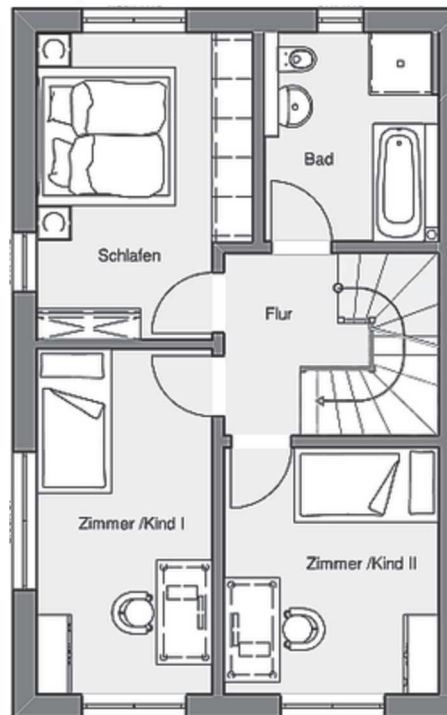
Übernahme: nach Vereinbarung
Zustand: Erstbezug
Schlafzimmer: 03
Badezimmer: 01 + sep. WC
Stellplätze: 02 offene
Heizungsart: Fußbodenheizung

Haus - 08

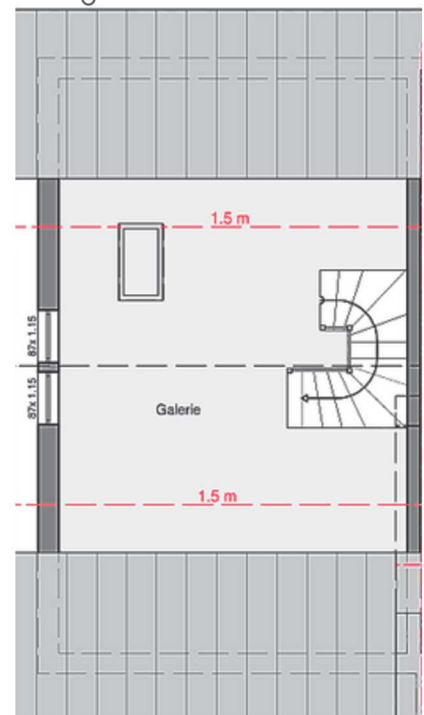
Erdgeschoss



Obergeschoss



Dachgeschoss



Lebensplatz Projekte GmbH
Niederlassung Hessen
Postfach 11 09
63584 Gründau

E-Mail.: info@lebensplatz-projekte.com
www.lebensplatz-projekte.com
Tel: 0170 3588921

Bauabschnitt 03 – Häuser 1-3



KfN-Fördermöglichkeiten möglich!

vormals KfW40 QNG Plus

Objekt in:

Hintergasse/Am Martinsberg
55599 Siefersheim

Reihenhäuser

Verkaufspreis: 478.000,00 €
inkl. Grundstück und Stellplatz

Ansprechpartner:
Georg Bechtold
Mobil: 0170 3588921

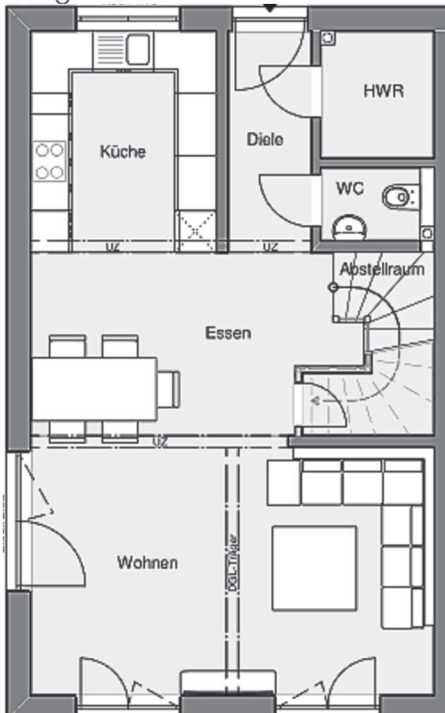
Daten und Fakten:

Baujahr: 2025/2026
Grundstücksfläche: 182,84 m²
Etagen: 2,5
Zimmer: 05
Wohnfläche: 127,00 m²
Nutzfläche: 03,00 m²
Energieträger: Wärmepumpe / Strom

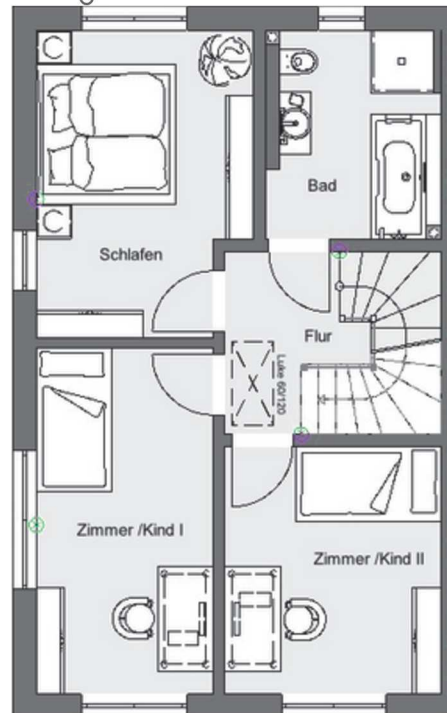
Übernahme: nach Vereinbarung
Zustand: Erstbezug
Schlafzimmer: 03
Badezimmer: 01 + sep. WC
Stellplätze: 02 offene
Heizungsart: Fußbodenheizung

Haus - 01

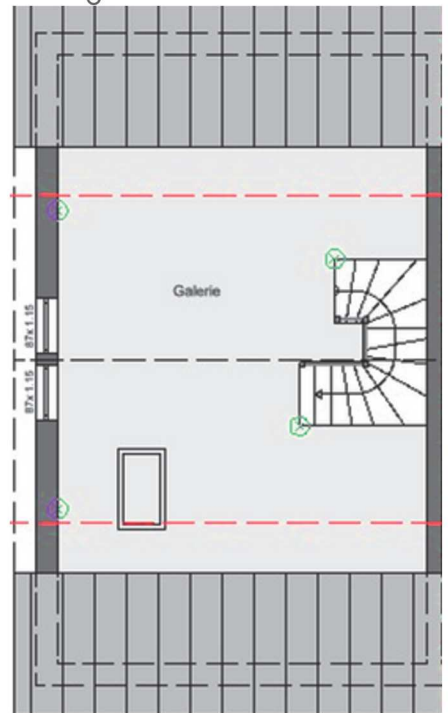
Erdgeschoss



Obergeschoss



Dachgeschoss



Lebensplatz Projekte GmbH
Niederlassung Hessen
Postfach 11 09
63584 Gründau

E-Mail.: info@lebensplatz-projekte.com
www.lebensplatz-projekte.com
Tel: 0170 3588921

Bauabschnitt 03 – Häuser 1-3



KfN-Fördermöglichkeiten möglich!

vormals KfW40 QNG Plus

Objekt in:

Hintergasse/Am Martinsberg
55599 Siefersheim

Reihenhäuser

Verkaufspreis: 457.000,00 €
inkl. Grundstück und Stellplatz

Ansprechpartner:
Georg Bechtold
Mobil: 0170 3588921

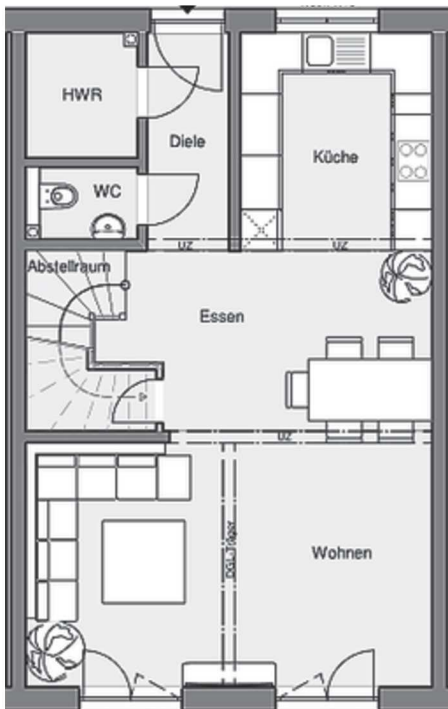
Daten und Fakten:

Baujahr: 2025/2026
Grundstücksfläche: 134,58 m²
Etagen: 2,5
Zimmer: 05
Wohnfläche: 130,00 m²
Nutzfläche: 03,00 m²
Energieträger: Wärmepumpe / Strom

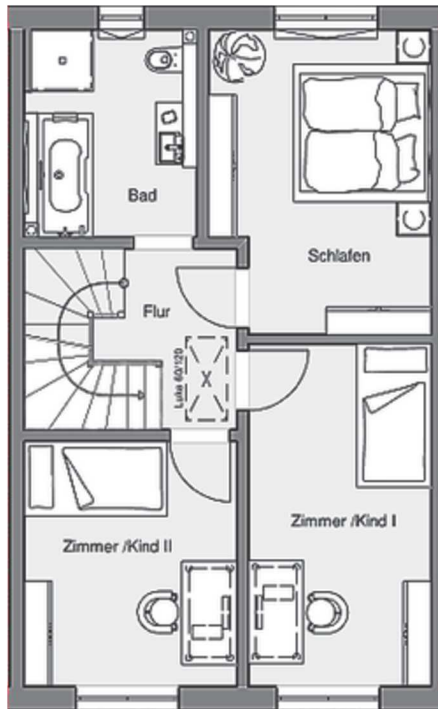
Übernahme: nach Vereinbarung
Zustand: Erstbezug
Schlafzimmer: 03
Badezimmer: 01 + sep. WC
Stellplätze: 02 offene
Heizungsart: Fußbodenheizung

Haus - 02

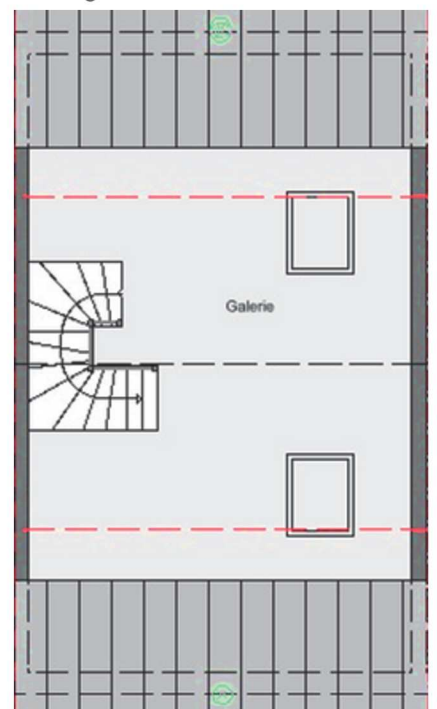
Erdgeschoss



Obergeschoss



Dachgeschoss



Lebensplatz Projekte GmbH
Niederlassung Hessen
Postfach 11 09
63584 Gründau

E-Mail.: info@lebensplatz-projekte.com
www.lebensplatz-projekte.com
Tel: 0170 3588921

Bauabschnitt 03 – Häuser 1-3



KfN-Fördermöglichkeiten möglich!

vormals KfW40 QNG Plus

Objekt in:

Hintergasse/Am Martinsberg
55599 Siefersheim

Reihenhäuser

Verkaufspreis: 466.000,00 €
inkl. Grundstück und Stellplatz

Ansprechpartner:
Georg Bechtold
Mobil: 0170 3588921

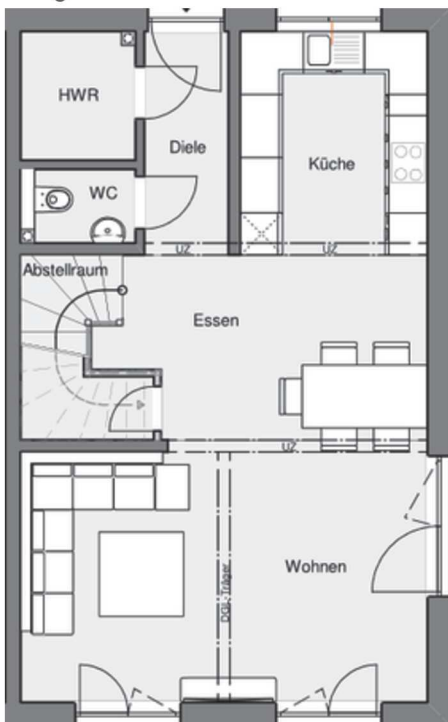
Daten und Fakten:

Baujahr: 2025/2026
Grundstücksfläche: 149,49 m²
Etagen: 2,5
Zimmer: 05
Wohnfläche: 127,00 m²
Nutzfläche: 03,00 m²
Energieträger: Wärmepumpe / Strom

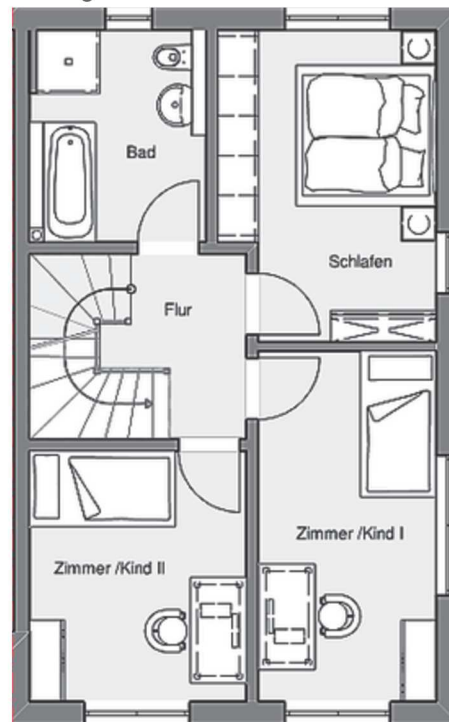
Übernahme: nach Vereinbarung
Zustand: Erstbezug
Schlafzimmer: 03
Badezimmer: 01 + sep. WC
Stellplätze: 02 offene
Heizungsart: Fußbodenheizung

Haus - 03

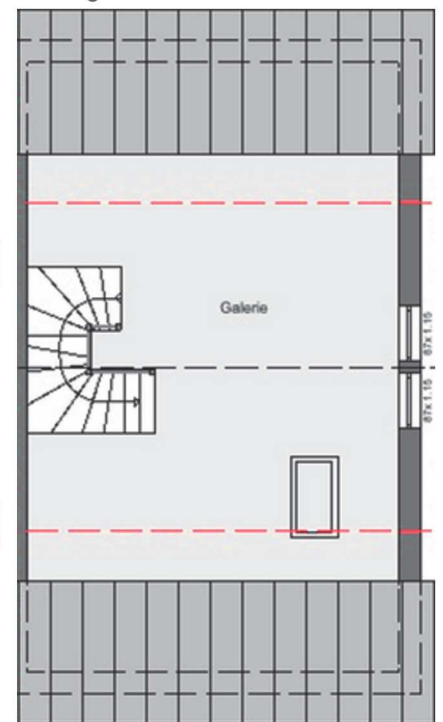
Erdgeschoss



Obergeschoss



Dachgeschoss



Lebensplatz Projekte GmbH
Niederlassung Hessen
Postfach 11 09
63584 Gründau

E-Mail.: info@lebensplatz-projekte.com
www.lebensplatz-projekte.com
Tel: 0170 3588921

Wohnanlage in Siefersheim – VG Wöllstein

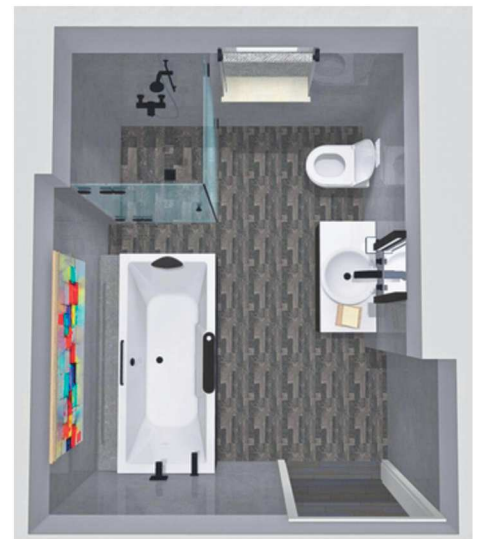
Neubau, Klimafreundlich, Provisionsfrei



Ausstattung

Folgende Leistungen sind im Kaufpreis enthalten:

- Erdarbeiten für die Bodenplatte und das Herrichten der Außenanlagen
- Alle Versorgungsleitungen für die Häuser
- Sämtliche Entwässerungsleitungen
- Pflaster für Wege, Terrassen und Aufstellflächen
- Stauraum Trennwände auf den Terrassen
- Einhausung der Müllbehälter
- Stabgitterzaun entlang der Grundstücksgrenze
- Oberboden mit Raseneinsaat
- 2x Außenstellplätze Stellplatz mit einer Wallbox
- Haus in Holzbauweise mit mineralischer Dämmung
- Wärmepumpe für Heizung und Warmwasser
- Zentrale Lüftungsanlage mit Wärmerückgewinnung
- Fußbodenheizung
- Bodenbeläge nach Wahl
- Photovoltaikanlage ca. 5 KwP und Batteriespeicher ca. 5 Kwh
- Kunststofffenster mit elektrischen Rollläden
- Hochwertige Aluminium Haustür
- Massive Treppe mit Vollholzstufen (Eiche)
- Baunebenkosten und Energieberater



Nicht enthalten sind die Kaufnebenkosten und die Kosten der Teilungserklärung.

WER SIND WIR?

ein dynamisches, erfahrenes Team im
Hochbau bestehend aus:

Architekten,
Hoch-und Tiefbauingenieuren,
Energieberatern,
Innendesignern

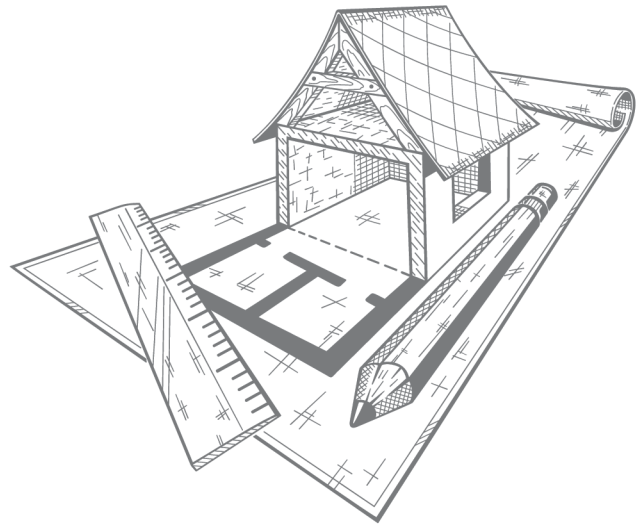
WARUM?

Flexibilität bedeutet mobil sein-
anpassungsfähig
sein bedeutet Unabhängigkeit und DAS ist die
Zukunft in der wir uns bewegen werden!

WAS MACHEN WIR?

Wir realisieren energetische Holzbauten im
Bereich Tinyhouse, Einfamilienhäuser und
gewerblichen Bauten.

Gerne beraten wir Sie über die vielseitigen
Anwendungsmöglichkeiten unserer Partner.



Contact us

Ihr Ansprechpartner vor Ort:

Herr Georg Bechtold



0170 - 3588921



info@lebensplatz-projekte.com



Niederlassung Hessen
Postfach 11 09
63584 Gründau

Social Media



www.lebensplatz-projekte.com



Lebensplatz_Projekte

