

TOP 25

Zimmer 3

Übersicht 4. OG

1. Vorraum	5,31 m ²
2. Gang	5,85 m ²
3. Zimmer 1	8,50 m ²
4. AR	3,32 m ²
5. Bad	8,71 m ²
6. Zimmer 2	18,15 m ²

Wohnnutzfläche 49,84 m²

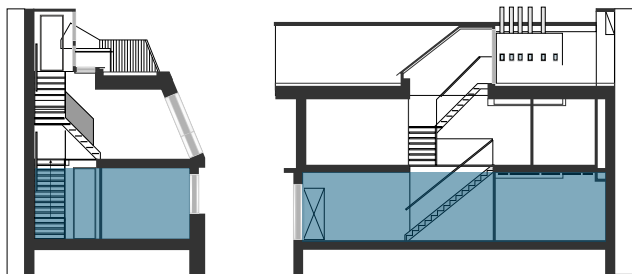
Übersicht DG

7. WC	2,36 m ²
8. AR	3,37 m ²
9. Wohn-/Esszimmer	51,16 m ²

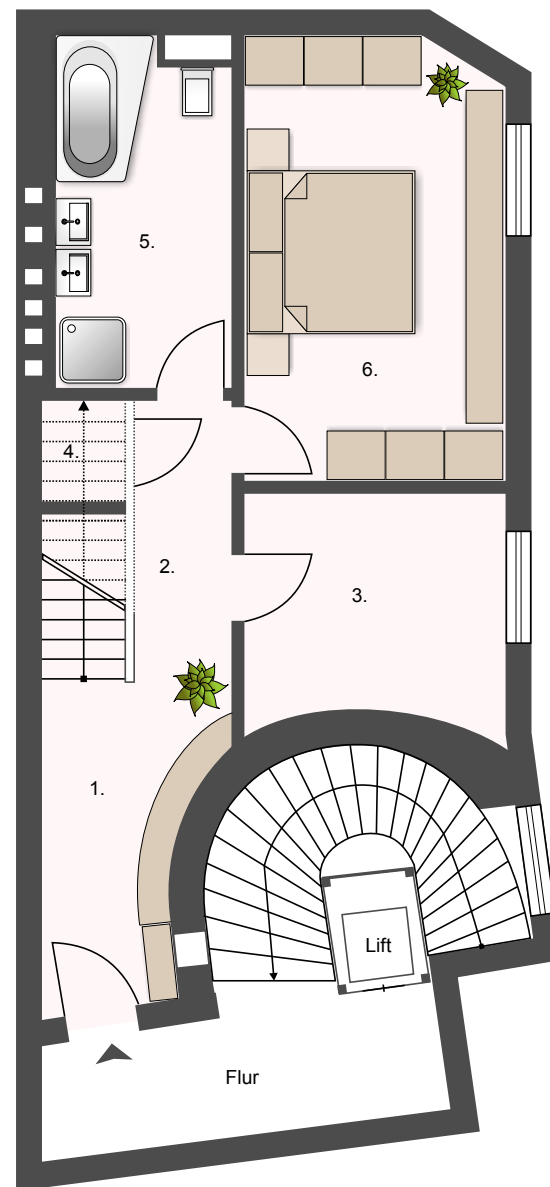
Wohnnutzfläche 56,89 m²

Gesamtnutzfläche 106,73 m²

10. Dachterrasse ca. 65,00 m²



SCHNITTE



GRUNDRISS 4. GESCHOSS

WIP12

WIPLINGERSTRASSE 12
1010 WIEN



DIE ANGEGEBENEN MASSE SIND ZIRKAWERTE. MASSABWEICHUNGEN BIS ZU 3% DER GESAMTFLÄCHE, SOWIE TECHNISCH ERFORDERLICHE ÄNDERUNGEN SIND MÖGLICH. EINGETRAGENE MÖBLIERUNGEN SIND IM KAUFPREIS NICHT ENTHALTEN. DIE SANITÄREINRICHTUNG IST SINNBILDLICH ZU VERSTEHEN, DIE AUSSTATTUNG ERFOLGT GEMÄSS BAU- UND AUSSTATTUNGSBESCHREIBUNG.



SIEBEN DÖRFER IMMOBILIEN

HIMMELPFORTGASSE 1/8
1010 WIEN

OFFICE@7DOERFER.AT
+43 1 9392929

TOP 25

Zimmer 3

Übersicht 4. OG

1. Vorraum	5,31 m ²
2. Gang	5,85 m ²
3. Zimmer 1	8,50 m ²
4. AR	3,32 m ²
5. Bad	8,71 m ²
6. Zimmer 2	18,15 m ²

Wohnnutzfläche 49,84 m²

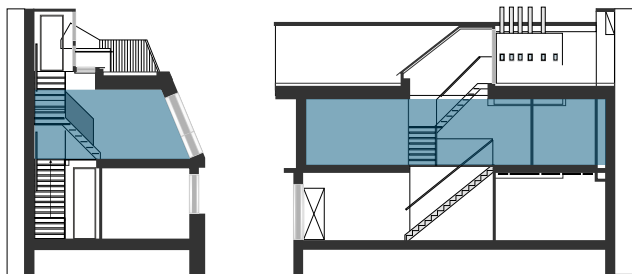
Übersicht DG

7. WC	2,36 m ²
8. AR	3,37 m ²
9. Wohn-/Esszimmer	51,16 m ²

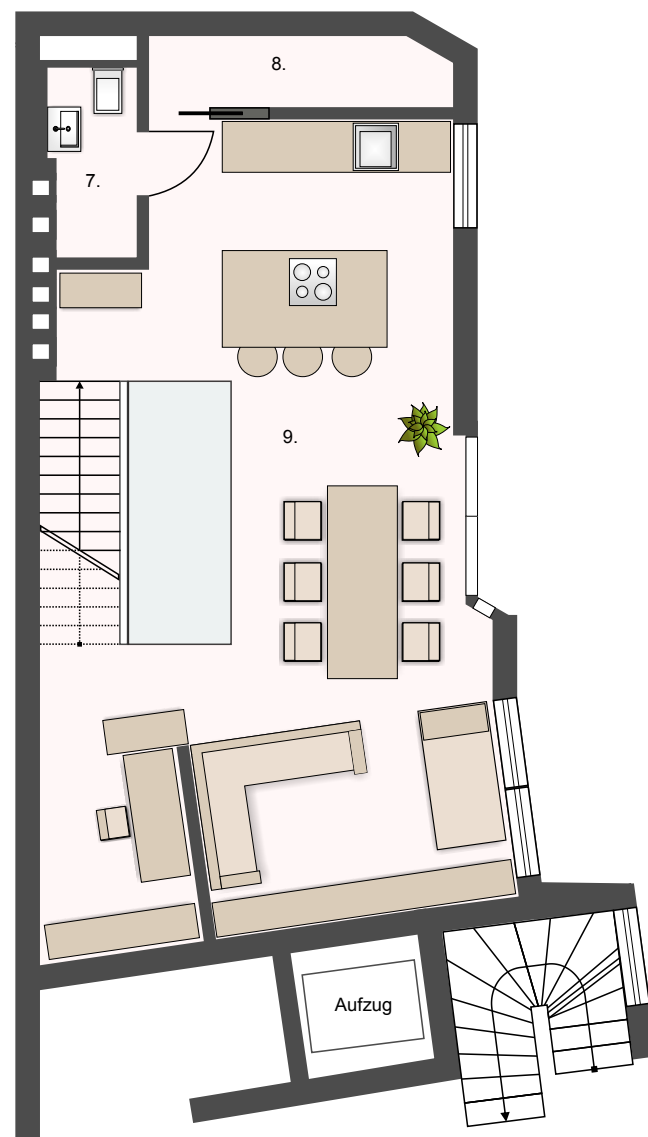
Wohnnutzfläche 56,89 m²

Gesamtnutzfläche 106,73 m²

10. Dachterrasse ca. 65,00 m²



SCHNITTE



GRUNDRISS DACHGESCHOSS

WIP12

WIPLINGERSTRASSE 12
1010 WIEN



DIE ANGEGEBENEN MASSE SIND ZIRKAWERTE. MASSABWEICHUNGEN BIS ZU 3% DER GESAMTFLÄCHE, SOWIE TECHNISCH ERFORDERLICHE ÄNDERUNGEN SIND MÖGLICH. EINGETRAGENE MÖBLIERUNGEN SIND IM KAUFPREIS NICHT ENTHALTEN. DIE SANITÄREINRICHTUNG IST SINNBILDLICH ZU VERSTEHEN, DIE AUSSTATTUNG ERFOLGT GEMÄSS BAU- UND AUSSTATTUNGSBESCHREIBUNG.



SIEBEN DÖRFER IMMOBILIEN

HIMMELFORTGASSE 1/8
1010 WIEN

OFFICE@7DOERFER.AT
+43 1 9392929

TOP 25

Zimmer 3

Übersicht 4. OG

1. Vorraum	5,31 m ²
2. Gang	5,85 m ²
3. Zimmer 1	8,50 m ²
4. AR	3,32 m ²
5. Bad	8,71 m ²
6. Zimmer 2	18,15 m ²

Wohnnutzfläche 49,84 m²

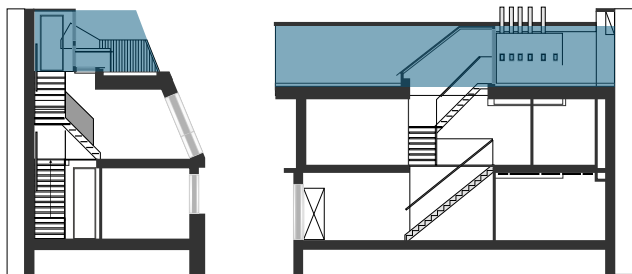
Übersicht DG

7. WC	2,36 m ²
8. AR	3,37 m ²
9. Wohn-/Esszimmer	51,16 m ²

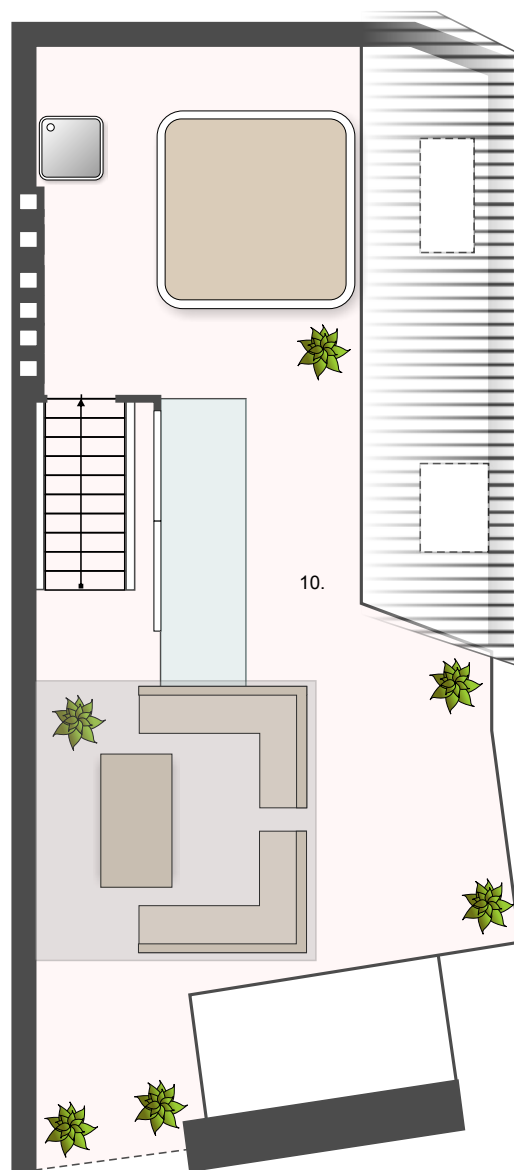
Wohnnutzfläche 56,89 m²

Gesamtnutzfläche 106,73 m²

10. Dachterrasse ca. 65,00 m²



SCHNITTE



DACHTERRASSE

WIP12

WIPLINGERSTRASSE 12
1010 WIEN



DIE ANGEGEBENEN MASSE SIND ZIRKAWERTE. MASSABWEICHUNGEN BIS ZU 3% DER GESAMTFLÄCHE, SOWIE TECHNISCH ERFORDERLICHE ÄNDERUNGEN SIND MÖGLICH. EINGETRAGENE MÖBLIERUNGEN SIND IM KAUFPREIS NICHT ENTHALTEN. DIE SANITÄREINRICHTUNG IST SINNBILDLICH ZU VERSTEHEN, DIE AUSSTATTUNG ERFOLGT GEMÄSS BAU- UND AUSSTATTUNGSBESCHREIBUNG.



SIEBEN DÖRFER IMMOBILIEN

HIMMELFORTGASSE 1/8
1010 WIEN

OFFICE@7DOERFER.AT
+43 1 9392929