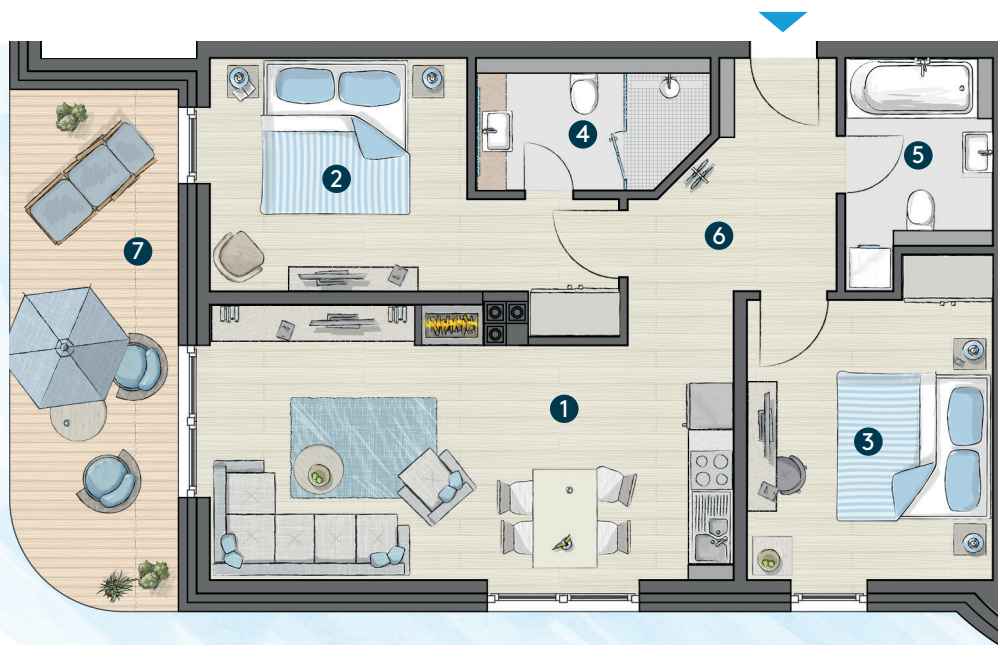
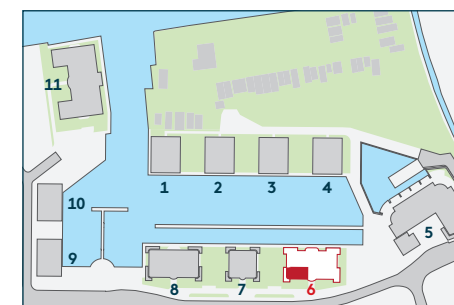




**HAUS 6, AP. 7**  
**1. OBERGESCHOSS**  
3 ZIMMER



①	Wohnen	24,4 m <sup>2</sup>
②	Schlafen 1	13,6 m <sup>2</sup>
③	Schlafen 2	12,8 m <sup>2</sup>
④	Bad 1	4,8 m <sup>2</sup>
⑤	Bad 2	5,0 m <sup>2</sup>
⑥	Flur	6,3 m <sup>2</sup>
⑦	Loggia	14,9 m <sup>2</sup>
<b>Wohnfläche gesamt</b>		<b>81,9 m<sup>2</sup></b>



Die Darstellungen sind nur beispielhaft und geben die endgültige Bauausführung nicht wieder. Die Zeichnung erhebt insoweit keinen Anspruch auf Vollständigkeit und Richtigkeit. Änderungen können sich aufgrund von Planungsänderungen oder behördlichen Auflagen ergeben. Dargestelltes Mobiliar gehört nicht zum Kaufgegenstand.



5 m