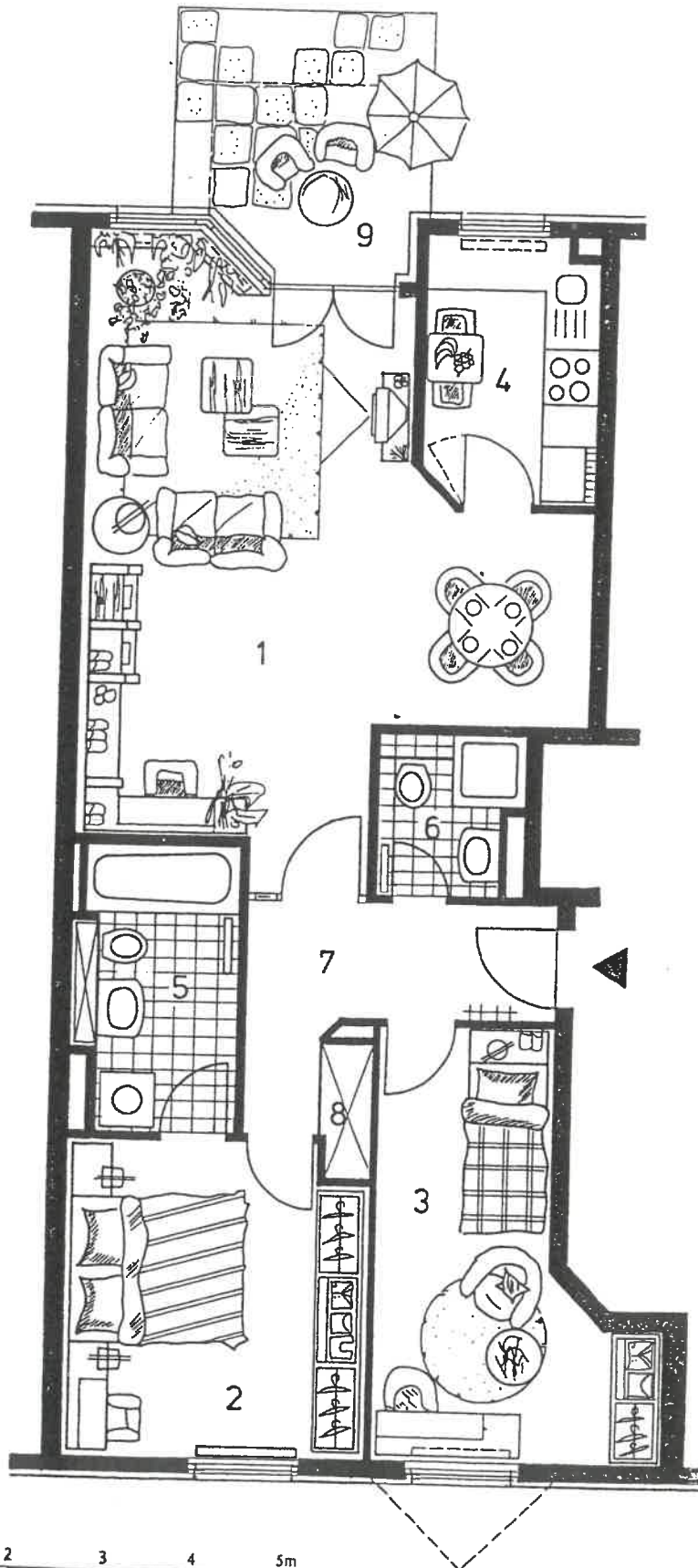
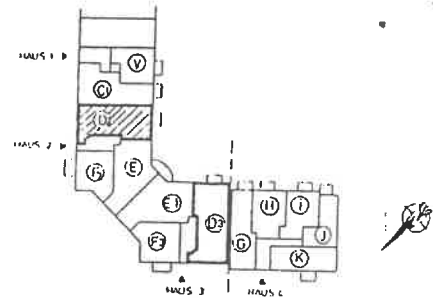


Typ 3-Raum-Wohnung 75,27 m²

Haus 2, Wohnung 17, D2

Haus 3, spiegelbildlich Wohnung 37, D3; Erdgeschoß
Plan- und Gestaltungsvorschlag



1 Wohnraum	27,90 m ²
2 Schlafraum	11,41 m ²
3 Kind	11,14 m ²
4 Küche	5,44 m ²
5 Bad	5,32 m ²
6 Dusche	2,54 m ²
7 Diele	5,52 m ²
8 Abstellraum	1,00 m ²
9 Terrasse	5,00 m ²

Grundfläche **75,27 m²**

Balkone, Loggienflächen und gedeckte Freisitze können nach der II. BV bei der Wohnflächenberechnung nur zur Hälfte zum Ansatz gebracht werden. Deshalb beträgt die anrechenbare Wohnfläche

72,77 m²



Alle Maße sind ca. Maße.
Kleine Änderungen vorbehalten.