

- 1 Offene Küche und sehr großer Wohn-/Essbereich
- 2 Praktischer Abstellraum im Eingangsbereich
- 3 Große Terrasse mit eigenem Privatgarten
- 4 Zusätzlicher Abstellraum unter der Treppe

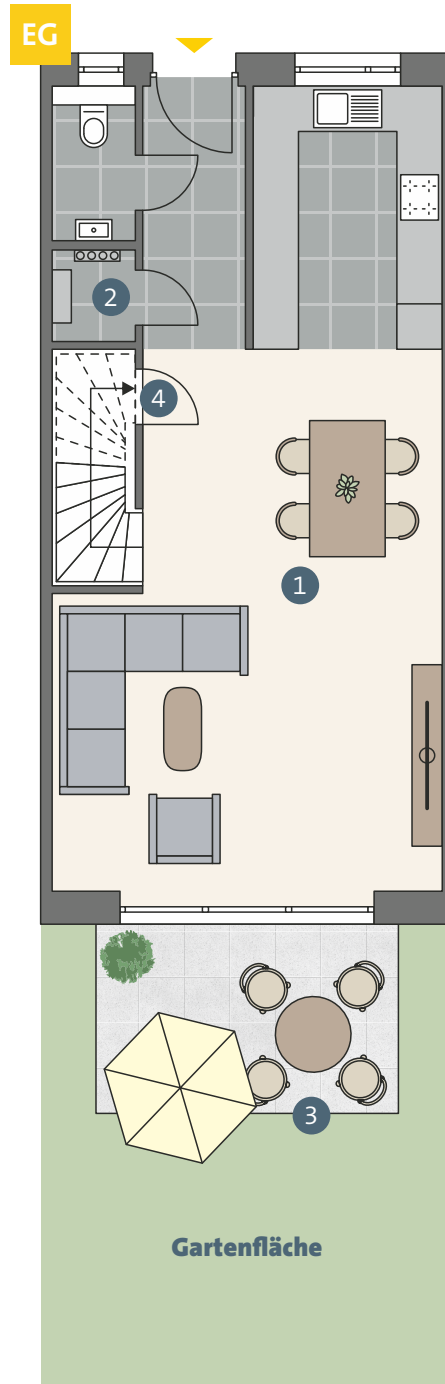
WOHNFLÄCHE EG

WC	2,25 m ²
Diele	4,73 m ²
Abstellraum	1,43 m ²
Wohnen/Essen	33,12 m ²
Küche	8,69 m ²
Terrasse (10 m ² /4)	2,50 m ²

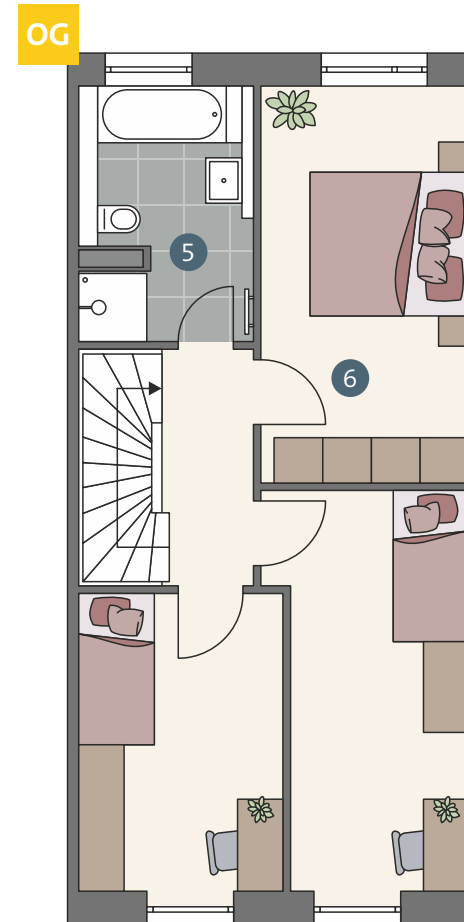
Summe EG 52,72 m²

Gesamt EG/OG/DG 129,36 m²

Preis: 595.000 € zzgl. Stellplätze



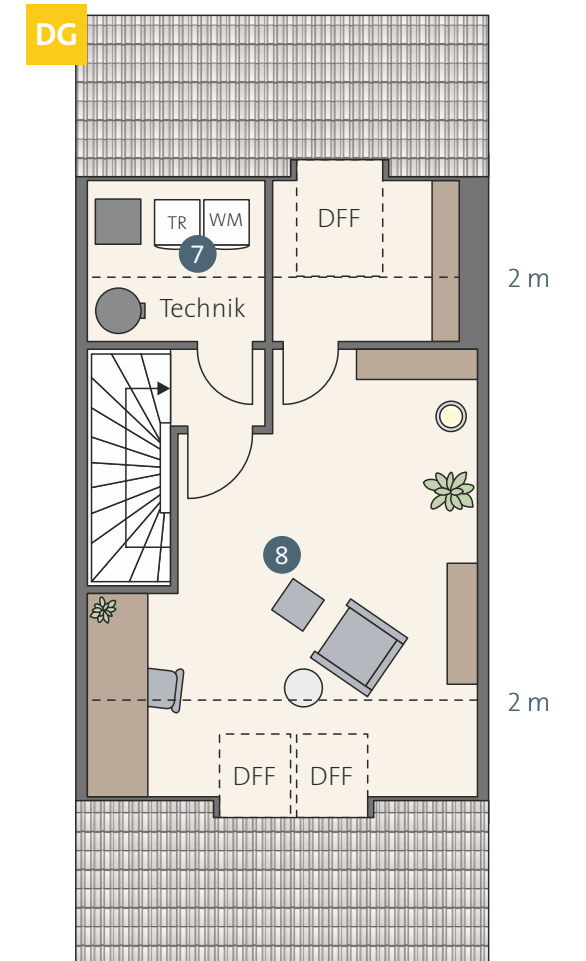
- 5 Herrlich geschnittenes Bad mit Badewanne, Dusche und offenes Fenster
- 6 Über 14 m² großes Elternschlafzimmer mit idealer Stellwand
- 7 Technikraum mit Platz für Waschmaschine und Trockner
- 8 Vielseitig nutzbares Dachstudio mit ca. 22 m²



WOHNFLÄCHE OG

Bad	7,49 m ²
Flur	3,79 m ²
Eltern	14,44 m ²
Kind 1	10,64 m ²
Kind 2	13,00 m ²

Summe OG 49,36 m²



WOHNFLÄCHE DG

Flur	1,27 m ²
Abstellraum	4,04 m ²
Dachstudio	21,97 m ²

Summe DG 27,28 m²

NUTZFLÄCHE

Hausanschlussraum (EG)	1,33 m ²
Technik (DG)	3,50 m ²
Gesamt	4,83 m²