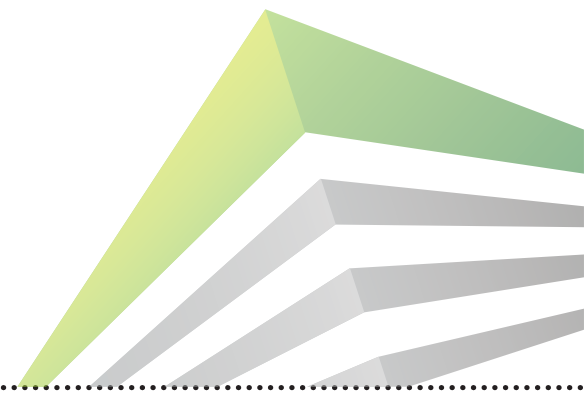




# FORSTBERGSTRASSE 3-5

4470 Enns



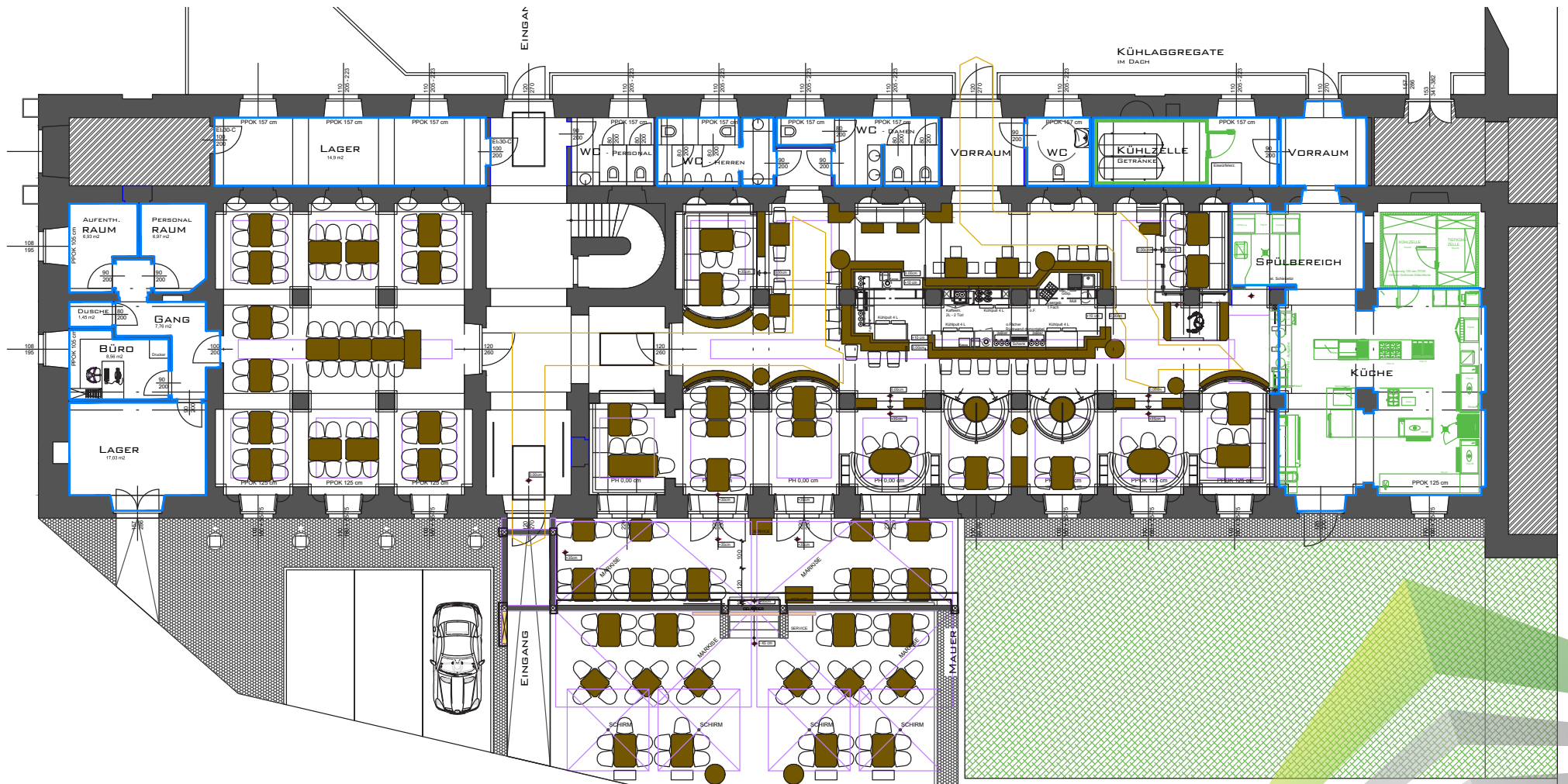
Nutzfläche: ca. 606,30 m<sup>2</sup>  
Gastgarten: ca. 135,00 m<sup>2</sup>  
Gesamtnutzfläche: ca. 741,30 m<sup>2</sup>



# GASTROFLÄCHE

Forstbergstraße 3-5,  
4470 Enns

Die vorliegenden Planunterlagen dienen der groben Orientierung und können in Fläche und Aufteilung vom Ist-Stand abweichen. Der Vermittler übernimmt für die Richtigkeit keinerlei Haftung. Die abgebildeten Möbel und Einrichtungsgegenstände sind lediglich symbolhaft dargestellt und nicht Teil der Immobilie. **KEIN MASSSTAB!**

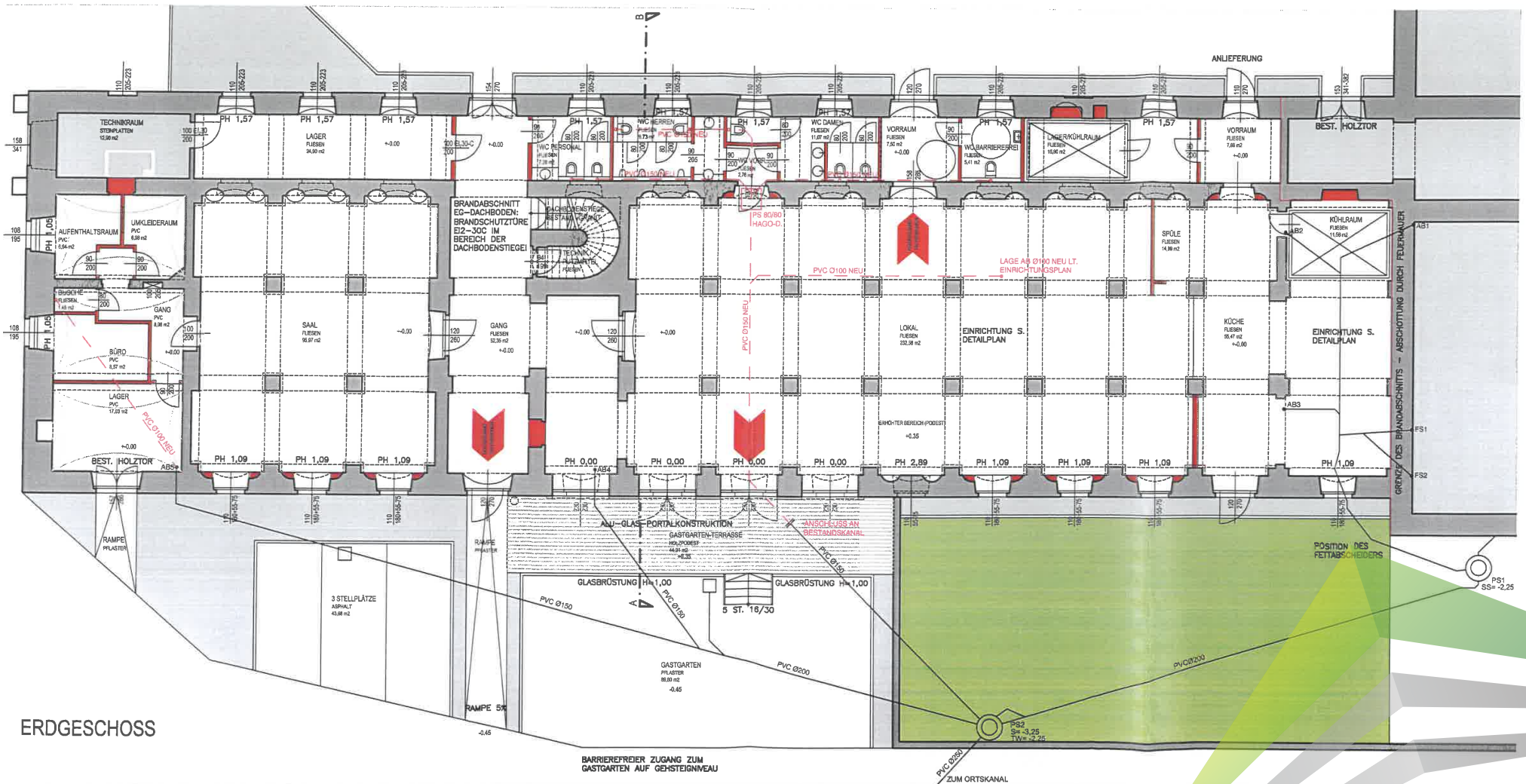




# GASTROFLÄCHE

Forstbergstraße 3-5,  
4470 Enns

Die vorliegenden Planunterlagen dienen der groben Orientierung und können in Fläche und Aufteilung vom Ist-Stand abweichen. Der Vermittler übernimmt für die Richtigkeit keinerlei Haftung. Die abgebildeten Möbel und Einrichtungsgegenstände sind lediglich symbolhaft dargestellt und nicht Teil der Immobilie. **KEIN MASSSTAB!**



©PROJEKTAS, 02/2022

ERDGESCHOSS

BARRIEREFREIER ZUGANG ZUM  
GASTGARTEN AUF GEHSTEIGNEAU

PVC Ø200  
ZUM ORTSKANAL