

WE 09

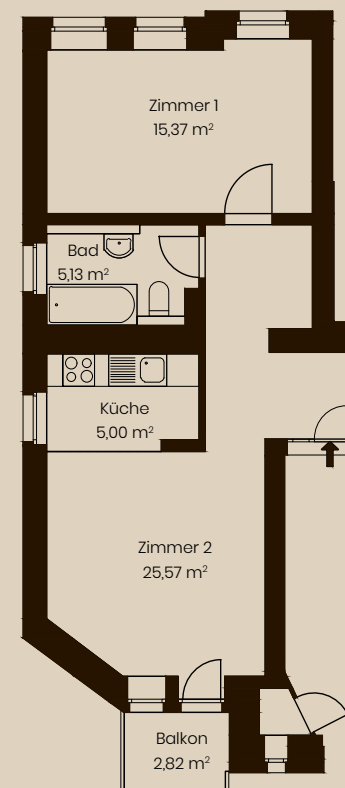
Kaufpreis	117.900 €
Größe	ca. 52,48 m ²
Nettokaltmiete pro Monat	306,51 €
Kaufpreis pro m ²	2.496 €
Nettokaltmiete pro m ²	5,84 €
Hausgeld pro Monat	210,96 €
Baujahr	ca. 1910
Anzahl Zimmer	2
Balkon	Richtung Südosten
Mietvertragsbeginn	08/2004
Letzte Mieterhöhung	07/2017
Erfasster Energieverbrauch	107 kWh / (m ² *a) Energieklasse D
Vorhandene Instandhaltungsrücklage (Stand: 01/2023)	6.000,00 €
Ihr Anteil	435,08 €

BAUMASSNAHMEN 2020

- Fassade ausgebessert und gereinigt
- Treppenhaus wurde nach Denkmalschutzaufgaben neu gestrichen

Grundriss

Pörstener Straße 13 – 15



EG links
2 Zimmer
ca. 52,48 m²

Der Balkon ist zu 50 % in der Wohnfläche eingerechnet.
Alle Flächenangaben sind circa-Angaben und anhand des im IST-Zustand Aufmaßes berechnet worden. Kücheneinrichtungen sind nicht im Leistungsumfang enthalten.

