



# Vermessungs- und Katasterverwaltung Niedersachsen

Gemeinde: Neustadt am Rübenberge, St.  
Gemarkung: Neustadt a. Rbge.  
Flur: 14 Flurstück: 339/151

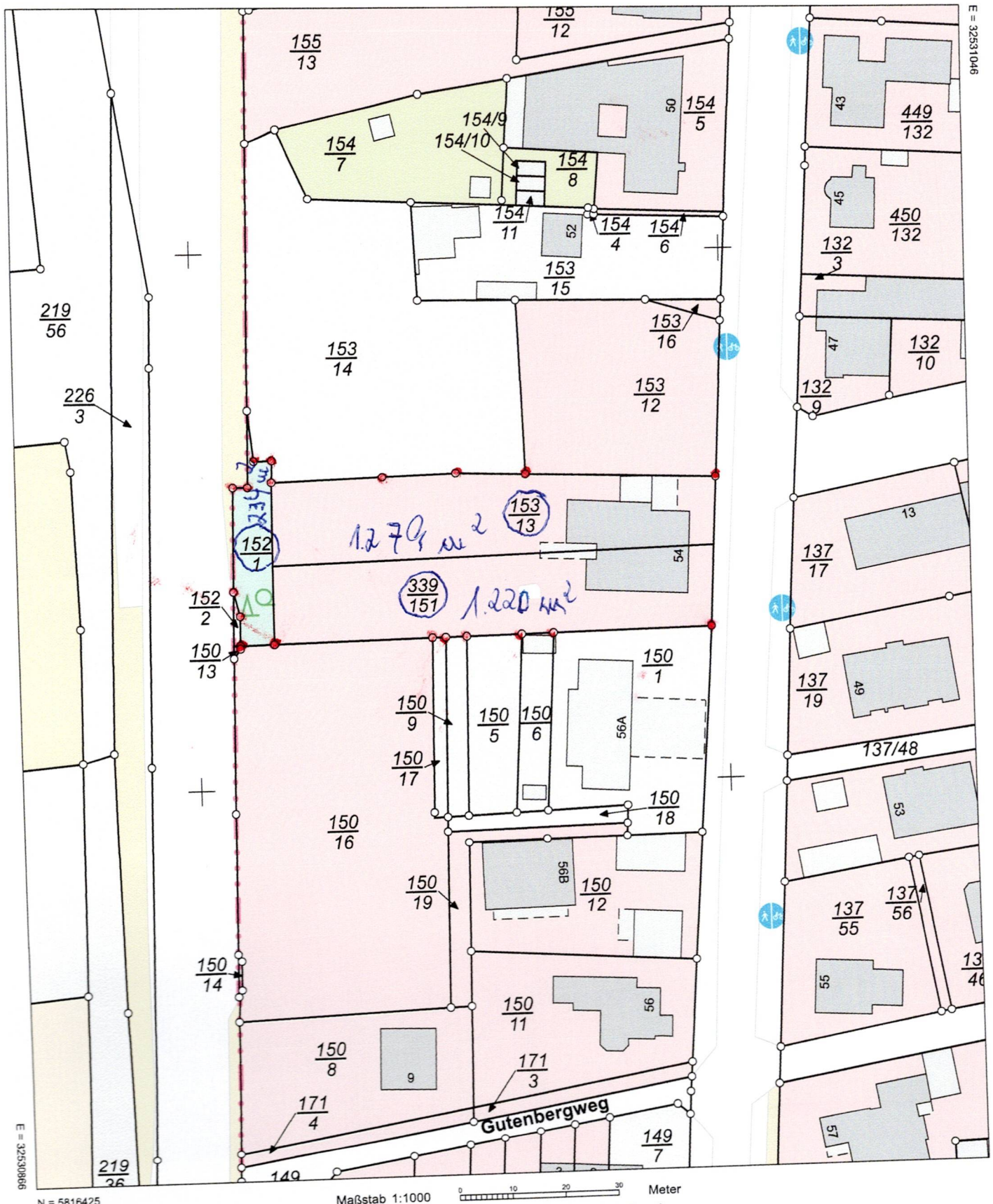
## Liegenschaftskarte 1:1000

Standardpräsentation

Erstellt am 14.08.2025  
Aktualität der Daten 06.08.2025

N = 5816645

E = 32531046



N = 5816425

Maßstab 1:1000

0 10 20 30 Meter

### Verantwortlich für den Inhalt:

Landesamt für Geoinformation und Landesvermessung Niedersachsen  
Regionaldirektion Hameln-Hannover - Katasteramt Hannover -  
Dorfstraße 19  
30519 Hannover

Bereitgestellt durch:  
ÖbVI Björn Ansorge

Windmühlenstraße 15  
31535 Neustadt

### Zeichen:

Bei einer Verwertung für nichteigene oder wirtschaftliche Zwecke oder einer öffentlichen Wiedergabe sind die Allgemeinen Geschäfts- und Nutzungsbedingungen (AGNB) zu beachten; ggf. sind erforderliche Nutzungsrechte über einen zusätzlich mit der für den Inhalt verantwortlichen Behörde abzuschließenden Nutzungsvertrag zu erwerben.