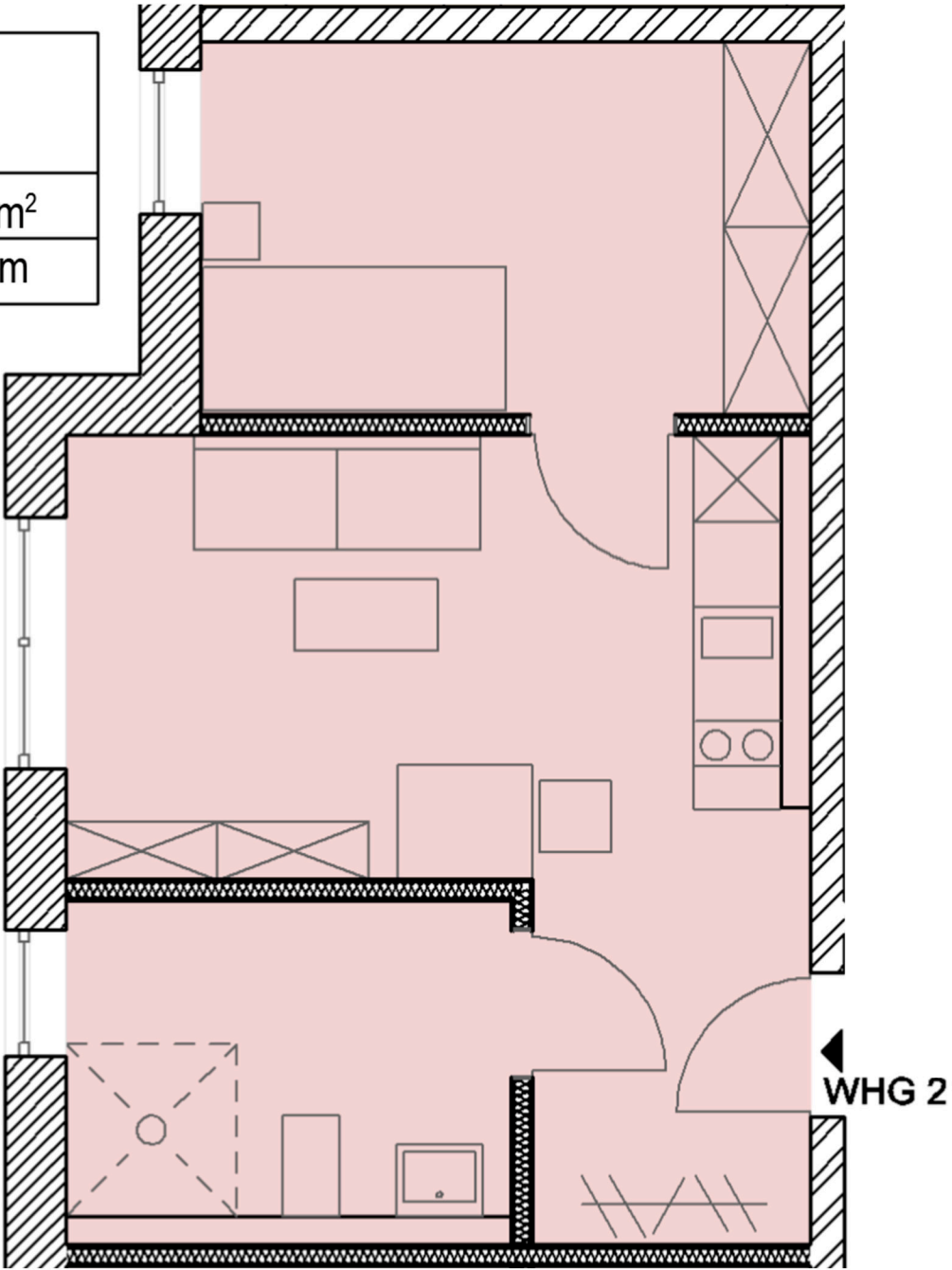


|     |                     |
|-----|---------------------|
| 112 | Schlafen            |
| F=  | 11,04m <sup>2</sup> |
| U=  | 13,68m              |

|     |                     |
|-----|---------------------|
| 110 | Wohnen              |
| F=  | 20,95m <sup>2</sup> |
| U=  | 21,65m              |

|     |                    |
|-----|--------------------|
| 111 | Bad                |
| F=  | 6,77m <sup>2</sup> |
| U=  | 10,56m             |



Wohnung 2  
WF: 38,76m<sup>2</sup>



BAUVORHABEN  
**NEUBAU VON EINER  
TAGESPFLEGE UND  
SOZIALER WOHNUNGSBAU  
MIT 31 WOHNUNGEN**  
  
**ZUR OSCHÜTZ  
07338 KAULSDORF**

PLANINHALT
 

**GRUNDRISS**

PLANVERFASSER  
  
 ARCHITEKTEN & INGENIEUR GMBH  
 DR.-ING. RAINER LINDENMANN  
 RATSGASSE 10  
 07407 RUDOLSTADT  
 Tel.: 03672/412380    FAX: 03672/412355

BAUHERR  
  
 AWO Kreisverband Saalfeld- Rudolstadt e.V.  
 Rainweg 91  
 07318 Saalfeld

|         |               |
|---------|---------------|
| MASSTAB | PLANUNGSSTAND |
| DATUM   | BLATT-NR      |