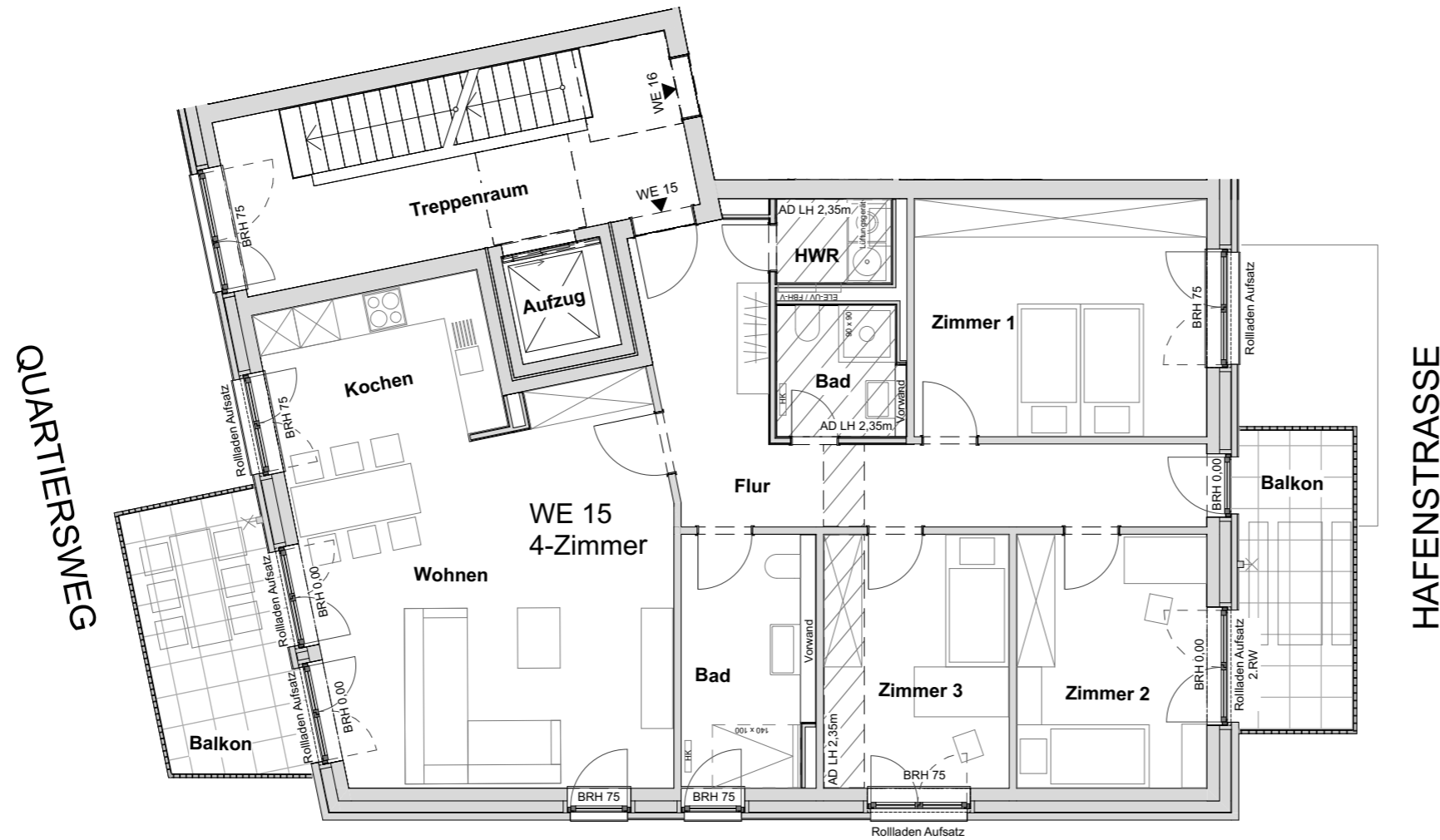


# SCHULAUER HAFENTERRASSEN

## HAUS 3

WOHNUNG 15  
2. Obergeschoss



### WOHNUNG 15 Wohnflächenberechnung

(gem. WoFIV)

KOCHEN / WOHNEN	42,91
ZIMMER 1	17,45
ZIMMER 2	12,58
ZIMMER 3	11,79
BAD	8,31
BAD	4,14
HWR	2,42
FLUR	17,92
BALKON (50%)	5,11
BALKON (50%)	4,51
<b>Gesamt</b>	<b>127,14 m<sup>2</sup></b>

Kellerfläche 9,64

Maßstab 1:100 (bei Ausdruck auf A3)

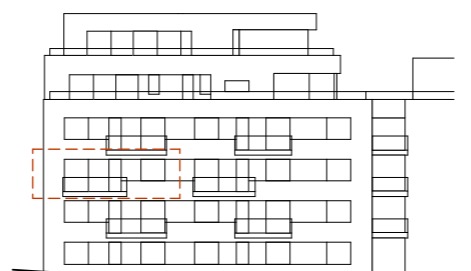


BAUHERR

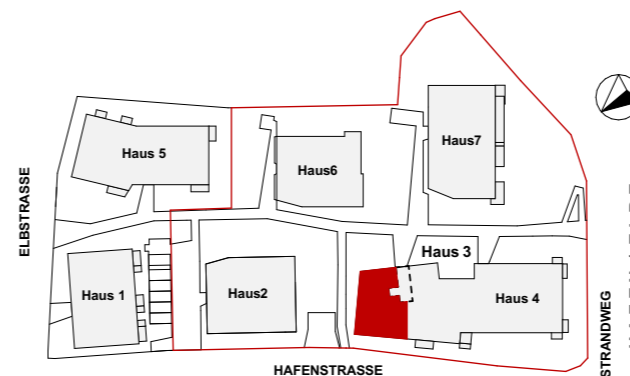
**REHDER**  
WOHNUNGSBAU

Rehder Wohnungsbau  
PG Hafenstrasse GmbH & Co. KG  
Industriestraße 27a  
D-22880 Wedel

LAGE



ANSICHT NORD-WEST (Hafenstraße)



ANMERKUNGEN

Maßgeblich für die Wohnungsausstattung ist einzig die vertraglich vereinbarte Baubeschreibung. Eingezeichnete Möbel, Geräte (z.B. Waschmaschinen) o.ä. dienen nur der Illustration und sind nicht Vertragsbestandteil.

ADLH = Abhangdecke mit lichter Raumhöhe, BRH = Brüstungshöhe, FBH-V = Heizkreisverteilung, HK = Handtuchheizkörper, Lüftungsggerät, ELE-UV = Elektrounterverteilung, SNR = Sondernutzungsrecht, 2.RW = 2. Rettungsweg

Flächenangaben beruhen auf dem Planstand bei Drucklegung. Änderungen aufgrund technischer oder statischer Erfordernisse sind nicht auszuschließen.

Terrassen, Balkone und überdachte Dachterrassenbereiche werden zu 50% in der Wohnfläche berücksichtigt (nicht überdachte Dachterrassenbereich 25%).

Plandatum 18.01.2023