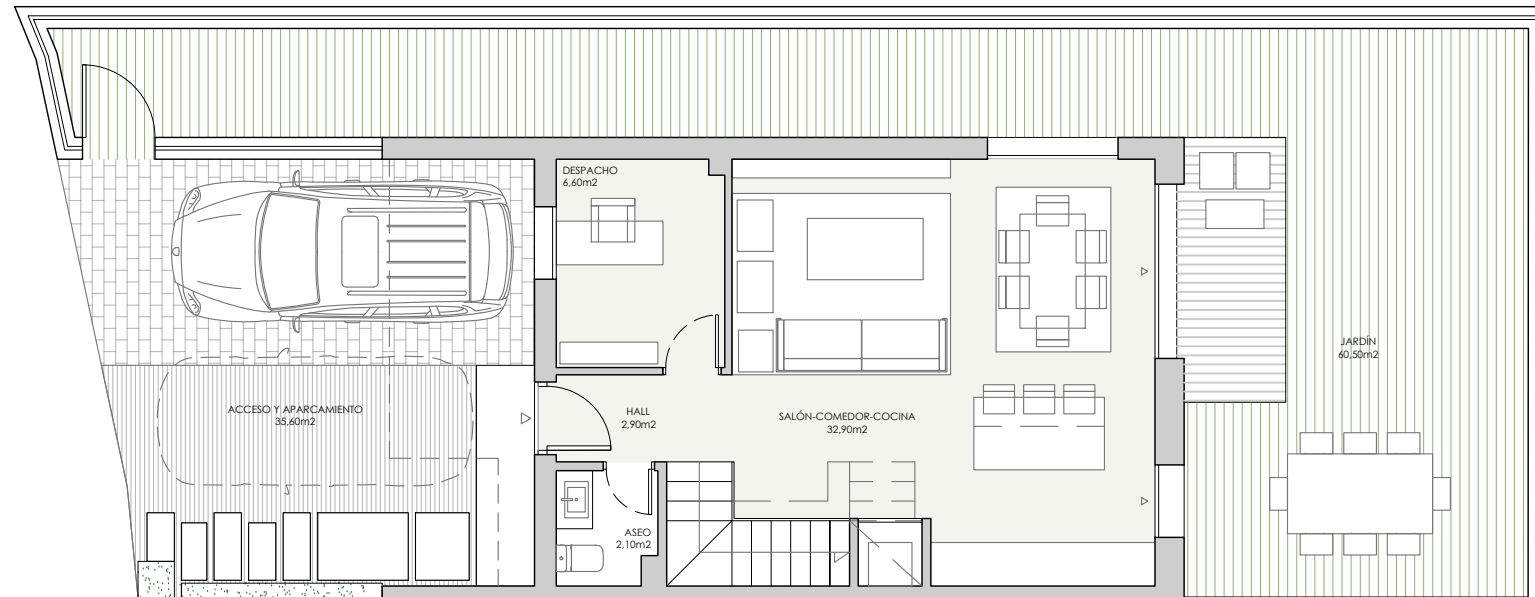


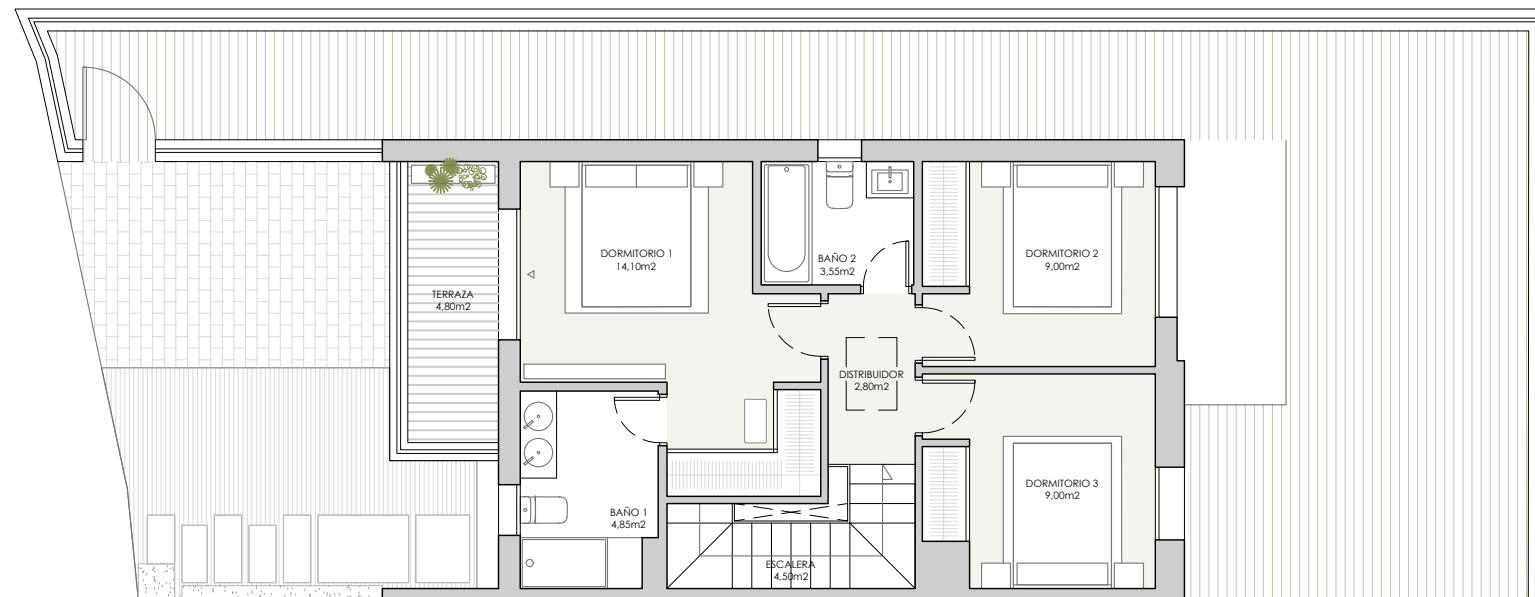


E1

0.3m



PLANTA BAJA



PLANTA PRIMERA

VT3.1

3 dormitorios

RESUMEN SUPERFICIES ÚTILES

Total superficie útil interior	92.30 m ²
Total superficie útil exterior	100.90 m ²
Total superficie útil vivienda	193.20 m²

RESUMEN SUPERFICIES CONSTRUIDAS

Total superficie construida interior	117.88 m ²
Total superficie construida exterior	112.89 m ²
Total superficie construida vivienda	230.77 m²

LOCALIZACIÓN

