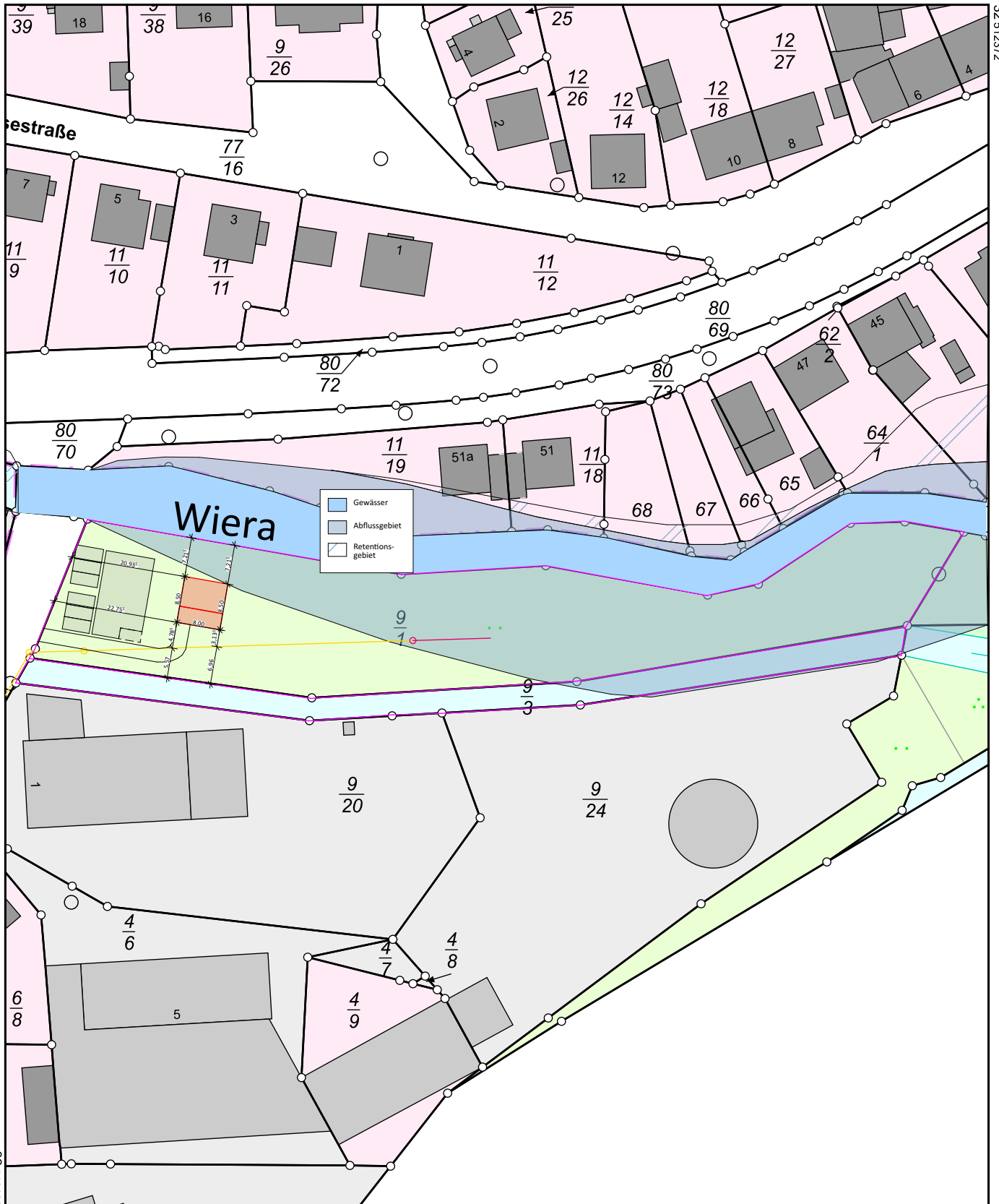




Flurstück: 9/1  
Flur: 31  
Gemarkung: Treysa

Gemeinde: Schwalmstadt  
Kreis: Schwalm-Eder  
Regierungsbezirk: Kassel

5639697



32 512192

32 512372

5639477

Maßstab 1:1000 0 10 20 30 Meter

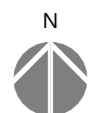


Planungsphase  
**Bauvoranfrage**

Auftraggeber

Projekt  
**Errichtung eines Wirtschaftsgebäudes**  
Horschmühlenweg 6  
34613 Schwalmstadt

ID  
21.0202



Maßstab  
1:200

Blatt-Nr. Zeichnung  
**1 Freiflächenplan**

Datum  
22.12.2021