

## TOP 3.1

Lage EG, 1. OG, DG  
Zimmer 4

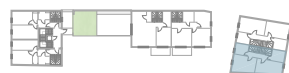
1. Vorraum	5,11 m <sup>2</sup>
2. WC	1,66 m <sup>2</sup>
3. AR	4,85 m <sup>2</sup>
4. Wohnküche	41,55 m <sup>2</sup>
5. Gang	4,79 m <sup>2</sup>
6. Schrankraum	5,70 m <sup>2</sup>
7. Bad	5,75 m <sup>2</sup>
8. Zimmer	15,83 m <sup>2</sup>
9. Zimmer	14,62 m <sup>2</sup>
10. Gang	5,17 m <sup>2</sup>
11. Bad	5,67 m <sup>2</sup>
12. Zimmer	15,86 m <sup>2</sup>

**Wohnnutzfläche 126,56 m<sup>2</sup>**

13. Terrasse	6,58 m <sup>2</sup>
14. Vorgarten	9,03 m <sup>2</sup>
15. Garten	13,44 m <sup>2</sup>
16. Terrasse	5,65 m <sup>2</sup>



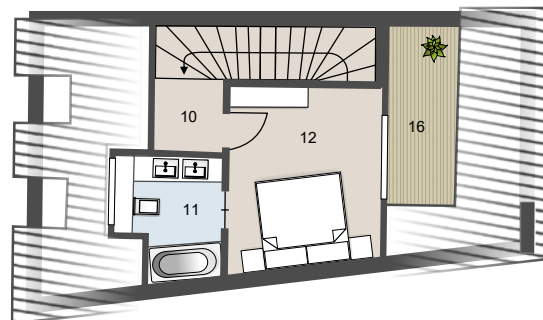
DACHGESCHOSS



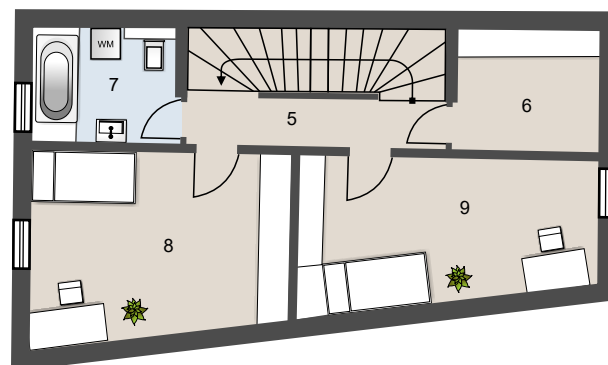
1. OBERGESCHOSS



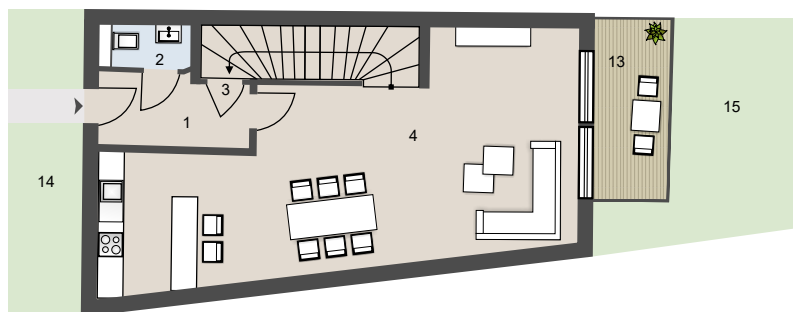
ERDGESCHOSS



DACHGESCHOSS



1. OBERGESCHOSS



ERDGESCHOSS

# FLORIVITA

STAMMERSDORFER STRASSE 39  
1210 WIEN



DIE ANGEGEBENEN MASSE SIND ZIRKAWERTE. MASSABWEICHUNGEN BIS ZU 3% DER GESAMTFLÄCHE, SOWIE TECHNISCH ERFORDERLICHE ÄNDERUNGEN SIND MÖGLICH. EINGETRAGENE MÖBLIERUNGEN SIND IM KAUFPREIS NICHT ENTHALTEN. DIE SANITÄREINRICHTUNG IST SINNBILDICH ZU VERSTEHEN, DIE AUSSTATTUNG ERFOLGT GEMÄSS BAU- UND AUSSTATTUNGSBESCHREIBUNG.



**SIEBEN DÖRFER IMMOBILIEN**

MARC-AUREL-STRASSE 4/16  
1010 WIEN

VERTRIEB@7DOERFER.AT  
+43 664 2867935