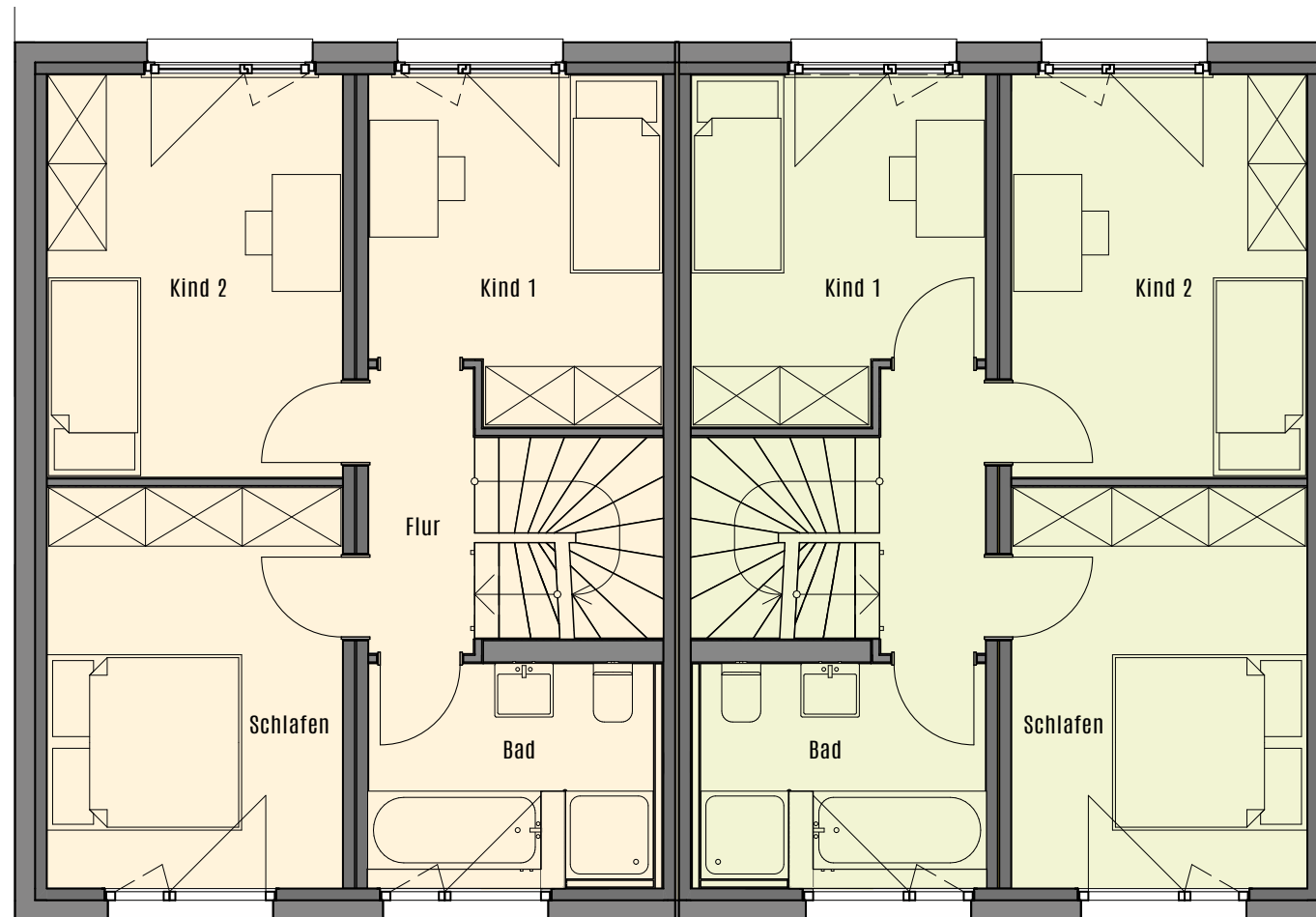


Unser Einrichtungsvorschlag zeigt:  
Im Obergeschoss findet jedes Familienmitglied seinen persönlichen Rückzugsraum.  
Ebenso können hier nette Gäste beherbergt werden oder es findet sich ausreichend Platz für einen Arbeitsbereich.



Wohnfläche ca.	
Schlafen	13,3 m <sup>2</sup>
Kind 1	10,2 m <sup>2</sup>
Kind 2	12,6 m <sup>2</sup>
Bad	6,5 m <sup>2</sup>
Flur	3,3 m <sup>2</sup>
<b>Wohnfläche OG gesamt</b>	<b>45,9 m<sup>2</sup></b>