

Raum für Geschäftsideen St. Georg



SAGA GWG, OE 11 Gewerberaumvermietung, im Februar 2010

SAGA GWG
Mehr Hamburg

Alle Daten auf einen Blick

Stadtteil	St. Georg
Anschrift	Stiftstraße 18, 20099 Hamburg
Baujahr	1981
Größe	ca. 55 m ²
Lage	Erdgeschoss
Ausstattung	Das Objekt besteht aus 2 Räumen, einem WC mit Vorraum, einem Nebenraum, Flur sowie einem Keller.
Mietkosten	Netto-Kalt-Miete € 692,00
	Betriebskostenvorauszahlung € 97,78
	<u>Heizkostenvorauszahlung € 51,36</u>
	Gesamtmiete € 841,14
	Die Vermietung erfolgt courtagefrei.
Kaution	3 Brutto-Warm-Mieten
Verfügbar ab	nach Vereinbarung

St. Georg

Die Stiftstraße 18 liegt mitten im Stadtteil St. Georg – im Kern Hamburgs.

Ob Innenstadt, Alster oder Hauptbahnhof, alles ist in einigen Fußminuten zu erreichen. Die U-Bahn-Station Lohmühlenstraße befindet sich in unmittelbarer Umgebung.



Ansichten

Die gut geschnittenen Räume stehen Ihnen für die Verwirklichung Ihrer Geschäftsidee zur Verfügung.

Eine große Fensterfront lässt viel Licht in das Objekt. Ist dies vielleicht Ihr zukünftiger Büroraum?



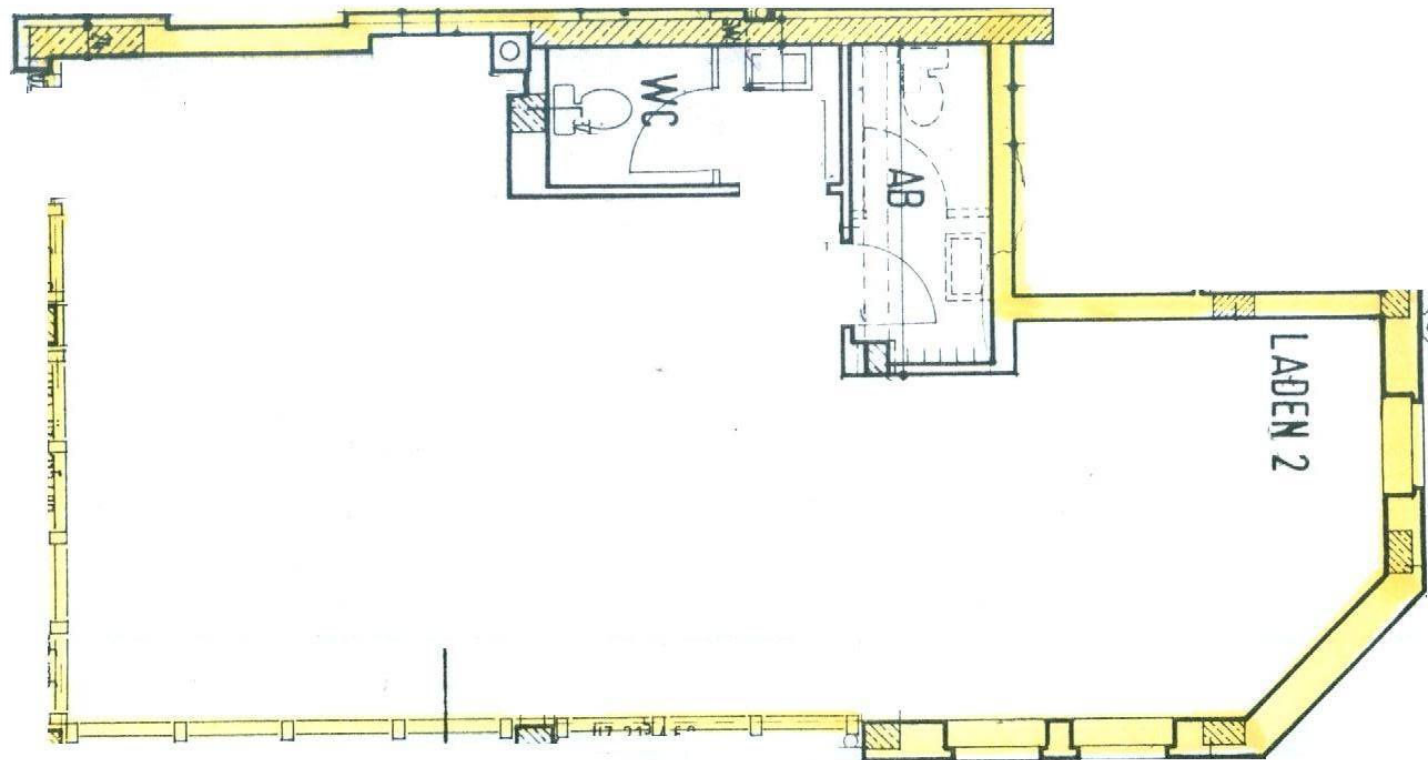
Grundriss

Anschrift

Stiftstraße 18

Größe

ca. 55 m²



Ihre Ansprechpartner

Anschrift	SAGA Siedlungs-Aktiengesellschaft Hamburg GWG Gesellschaft für Wohnen und Bauen mbH OE 11, Gewerberaumvermietung Poppenhusenstraße 2, 22305 Hamburg	
Ansprechpartner	Miriam Markowski	Harald Schulze
Telefon	(0 40) 4 26 66-11 12	(0 40) 4 26 66-11 10
Telefax	(0 40) 4 26 66-11 05	(0 40) 4 26 66-11 05
E-Mail	mmarkowski@saga-gwg.de	hschulze@saga-gwg.de
Internet	www.saga-gwg.de	

Wir hoffen, dass Ihnen das Objekt gefällt. Sie haben Fragen oder wünschen weitere Informationen? Wir stehen Ihnen gern zur Verfügung - rufen Sie uns an!

Sollte dieses Objekt nicht Ihren Vorstellungen entsprechen, schauen wir gern nach, ob wir Ihnen weitere, für Sie geeignete Mietobjekte anbieten können.

Allgemeine Hinweise

Das Vermietungsexposé ist ein unverbindliches Angebot und dient Mietinteressenten als Informations- und Orientierungshilfe. Ein Anspruch auf Richtigkeit und Vollständigkeit wird nicht erhoben. Änderungen, Irrtümer, Fehler, Zwischenverkauf und Vermietung an Dritte behalten wir uns zu jedem Zeitpunkt vor. Die Unterlagen sind nur für den Empfänger bestimmt. Die Weitergabe an Dritte ist nicht statthaft. Wir können keine Gewähr für die Richtigkeit und Maßhaltigkeit der beiliegenden Grundrisskopien übernehmen. Alle Kosten, die aus Anlass der Prüfung und/oder der Besichtigung des Objektes entstehen, sind vom Mietinteressenten zu tragen. Eine Erstattung von möglicherweise entstehenden Schäden ist ausgeschlossen. Persönliche Angaben werden ausschließlich im Zusammenhang mit der Vermietung bearbeitet bzw. gespeichert.

Die Vermietung erfolgt direkt durch die SAGA Siedlungs-Aktiengesellschaft Hamburg bzw. GWG Gesellschaft für Wohnen und Bauen mbH. Somit fällt mit Abschluss eines Mietvertrages keine Maklercourtage an. Wir erlauben uns in diesem Zusammenhang darauf hinzuweisen, dass mit der Übergabe des Exposés kein Maklerauftrag zustande kommt. Vermittlungs- und/oder Bearbeitungskosten werden nicht erstattet.