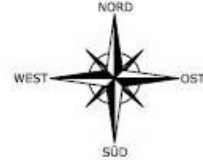
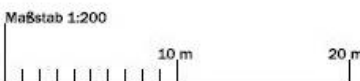


**Bebauungsplan
"RECHTER BRUHL III"**



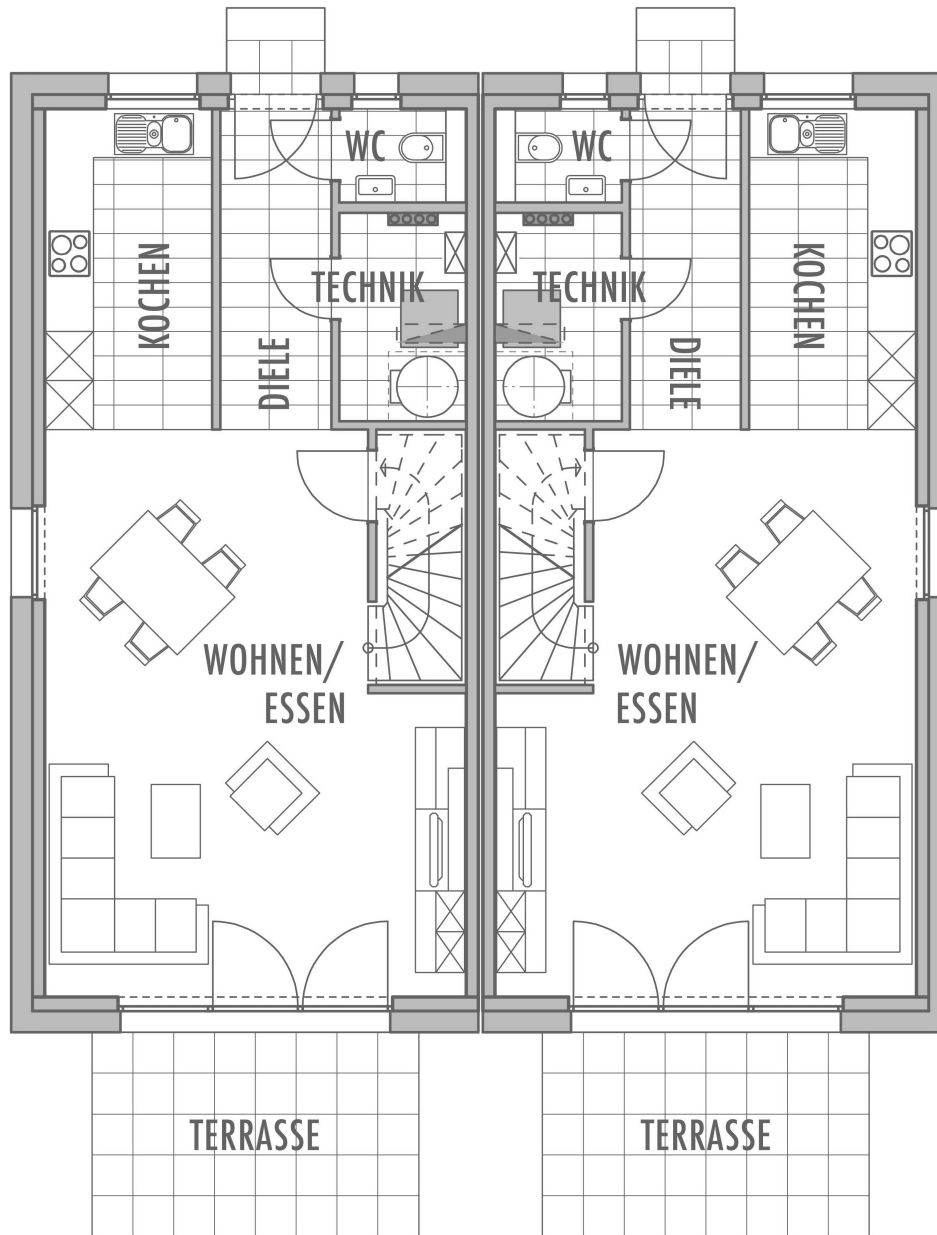
8 Doppelhaushälften
 Haustyp Achsmaß 5.50 m, Hauslänge 11.75 m, Flachdach, Boogie, WDVS 26 cm
 Heizart: LWW-Pumpe auf dem Dach
 16 Stellplätze und 8 Gartenhäuser mit Fahrradstellplätzen SW.



WA	II
GRZ 0,4	o
WH max 6,50	
FH max 8,50	

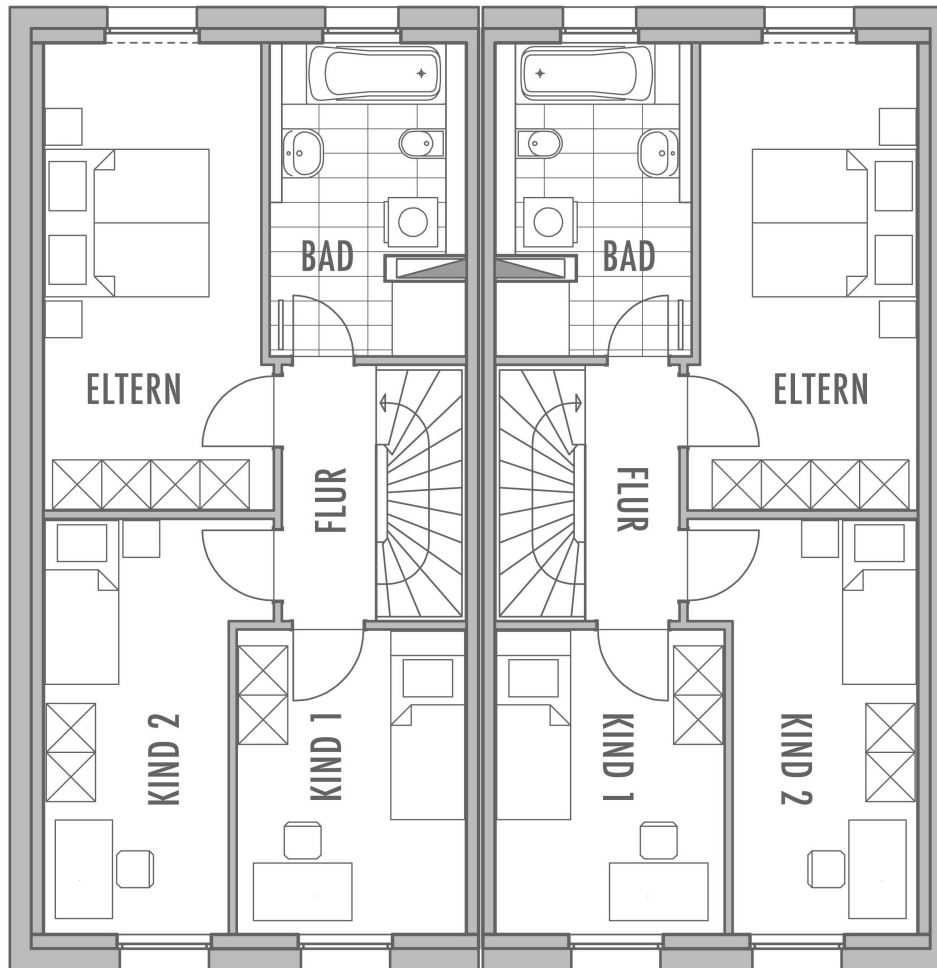
Eine detaillierte Planung kann erst vorgenommen werden, wenn die Geländehöhen vorliegen. Die jetzige Zeichnung ist ohne Gewähr.

PROJEKT	Wohnbebauung in Emmingen-Liptingen Fürstebühler Weg/Schlehenstraße 78576 Emmingen-Liptingen, Ortsteil Liptingen	
PLANMÄß	Übersichtsplan M 1:200/DIN A2	EMMINGEN-LIPTINGEN STADT Emmingen-Liptingen-UE- E-2023-07-12
PLANVERFASSER	weisenburger bau Liptingen/Emmingen-Alte 21, 78132 Kederhöhe Tel: 07251/619325-0	Bauherrschafft



ERDGESCHOSS

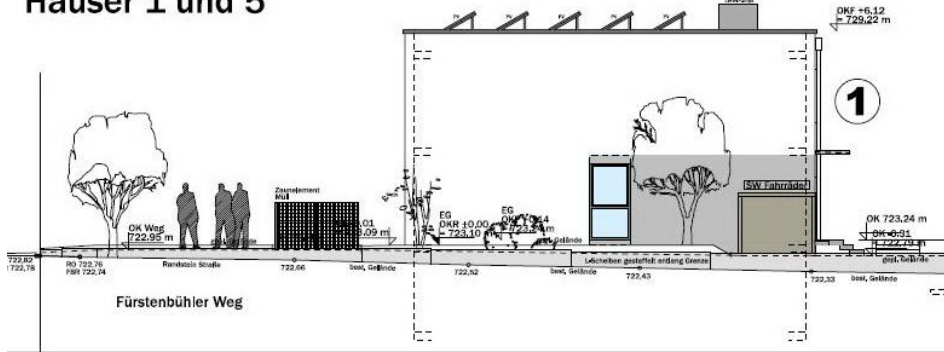
WOHNEN/ESSEN	31,99 m ²
KOCHEN	8,05 m ²
DIELE	5,34 m ²
WC	1,78 m ²
TERRASSE (10 m ² x 0,25)	2,50 m ²
TECHNIK	3,95 m ²



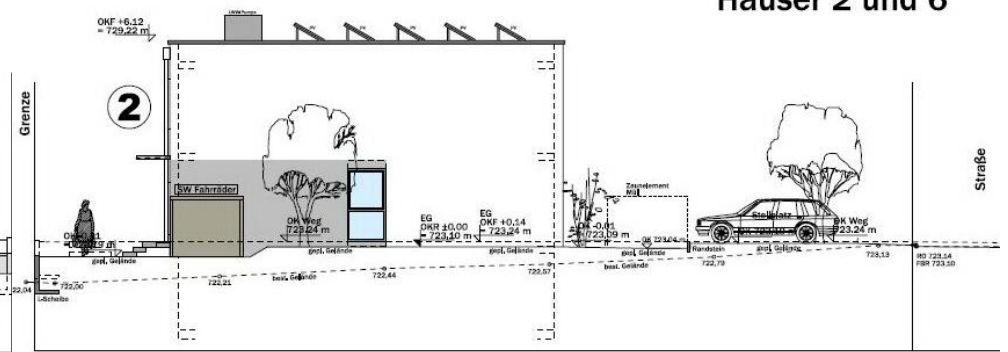
OBERGESCHOSS

SCHLAFEN	15,46 m ²
KIND 1	10,42 m ²
KIND 2	12,15 m ²
BAD	8,86 m ²
FLUR	3,60 m ²

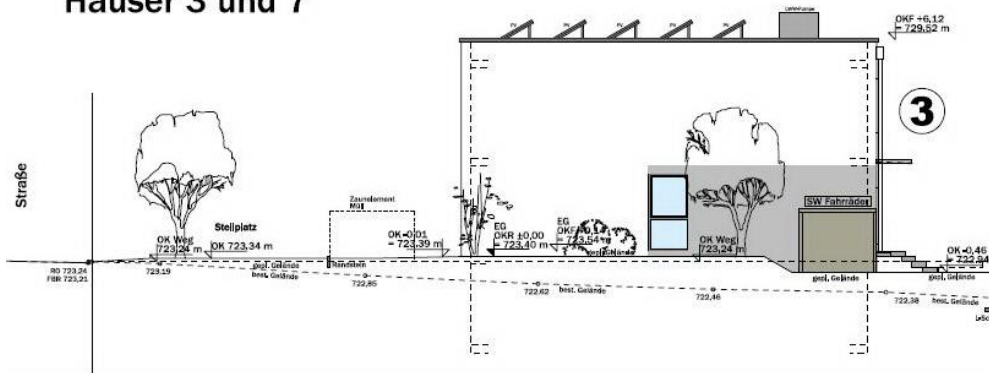
Ansicht Ost
Häuser 1 und 5



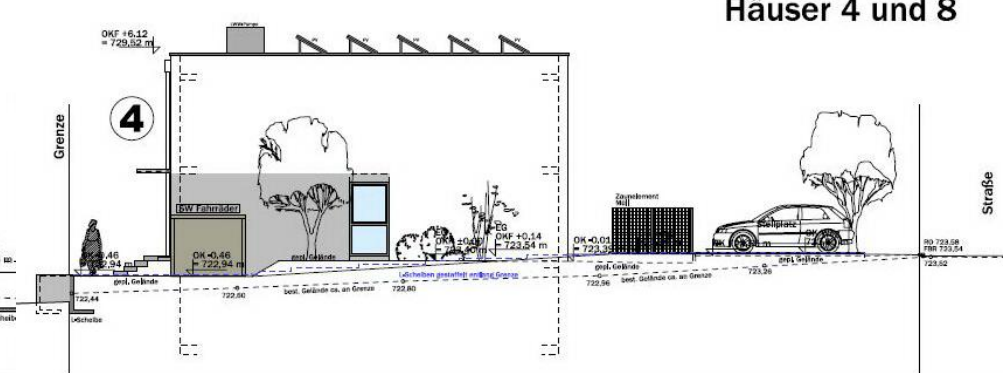
Ansicht West
Häuser 2 und 6



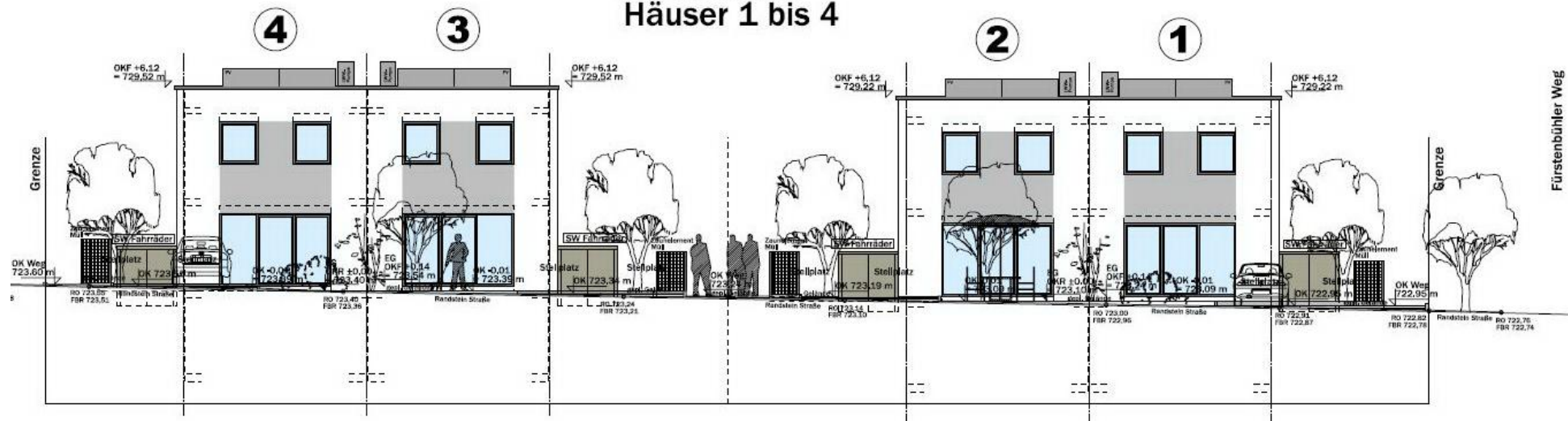
Ansicht Ost
Häuser 3 und 7



Ansicht West
Häuser 4 und 8



Ansicht Süd Häuser 1 bis 4



Ansicht Nord Häuser 1 bis 4

