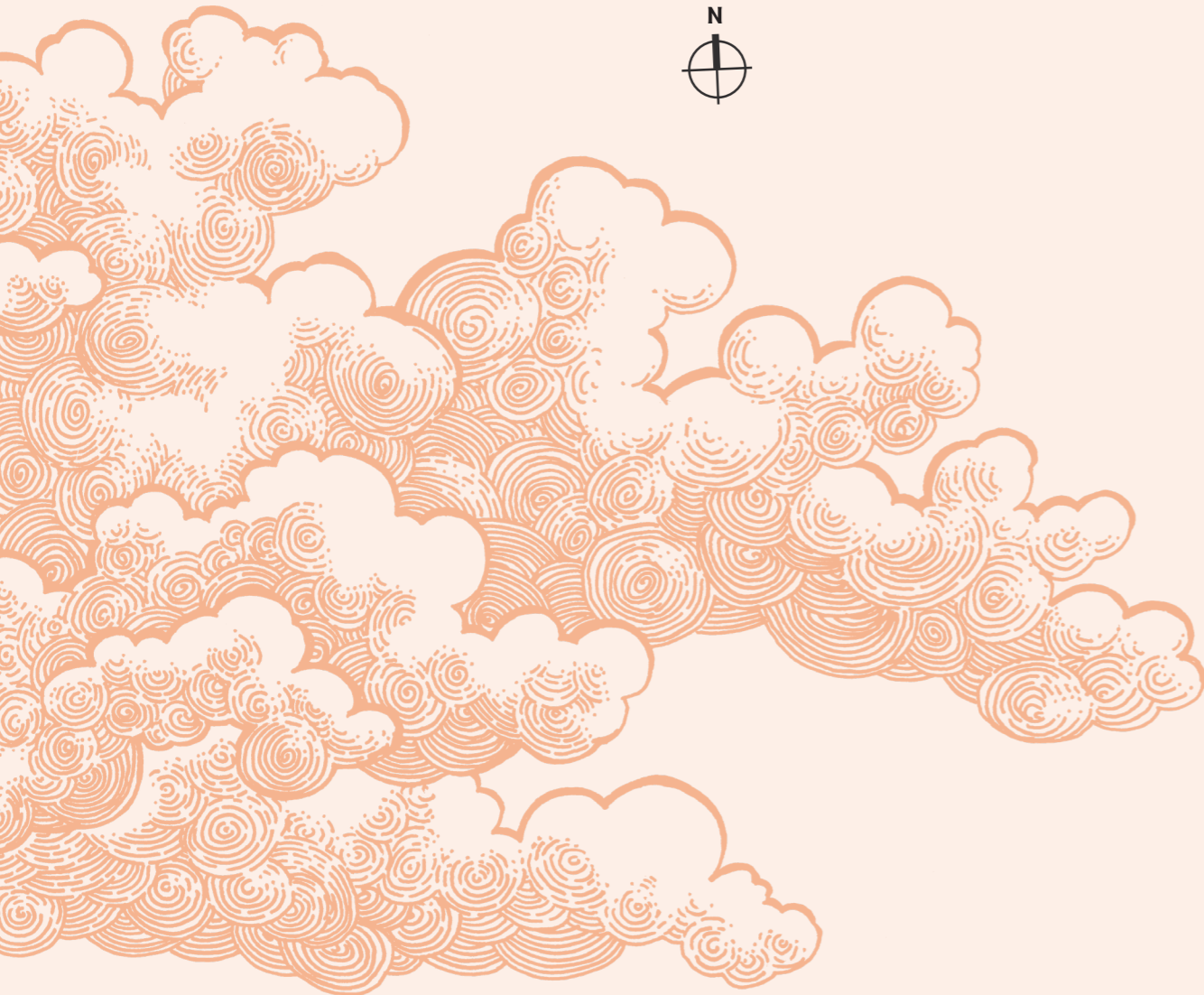
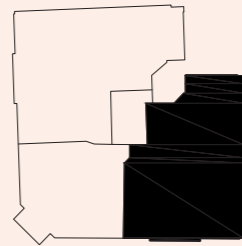


GRUNDRISSE



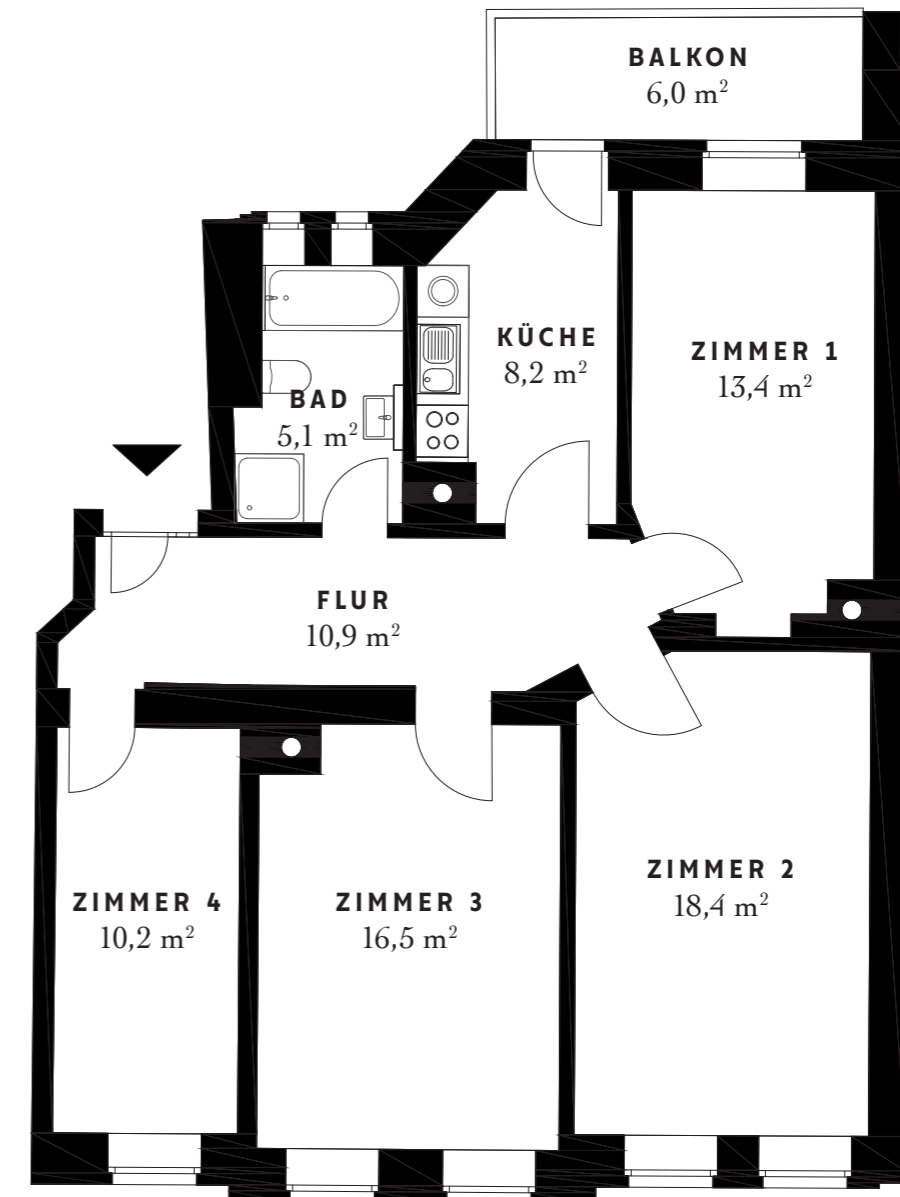
4-ZIMMER- WOHNUNG



GRUNDRISSE



WE 06, CA. 85,7 M², 1. OG LINKS



Der Balkon ist zu 50% in die Wohnfläche eingerechnet. Alle Flächenangaben sind circa-Angaben und anhand des Aufmaßes im IST-Zustand berechnet worden. Kücheneinrichtungen sind nicht im Leistungsumfang enthalten.