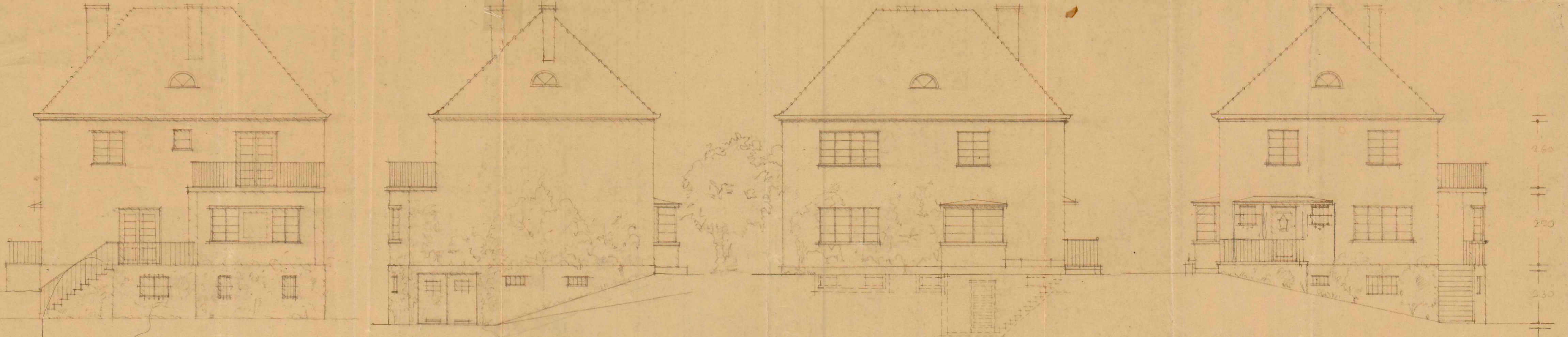
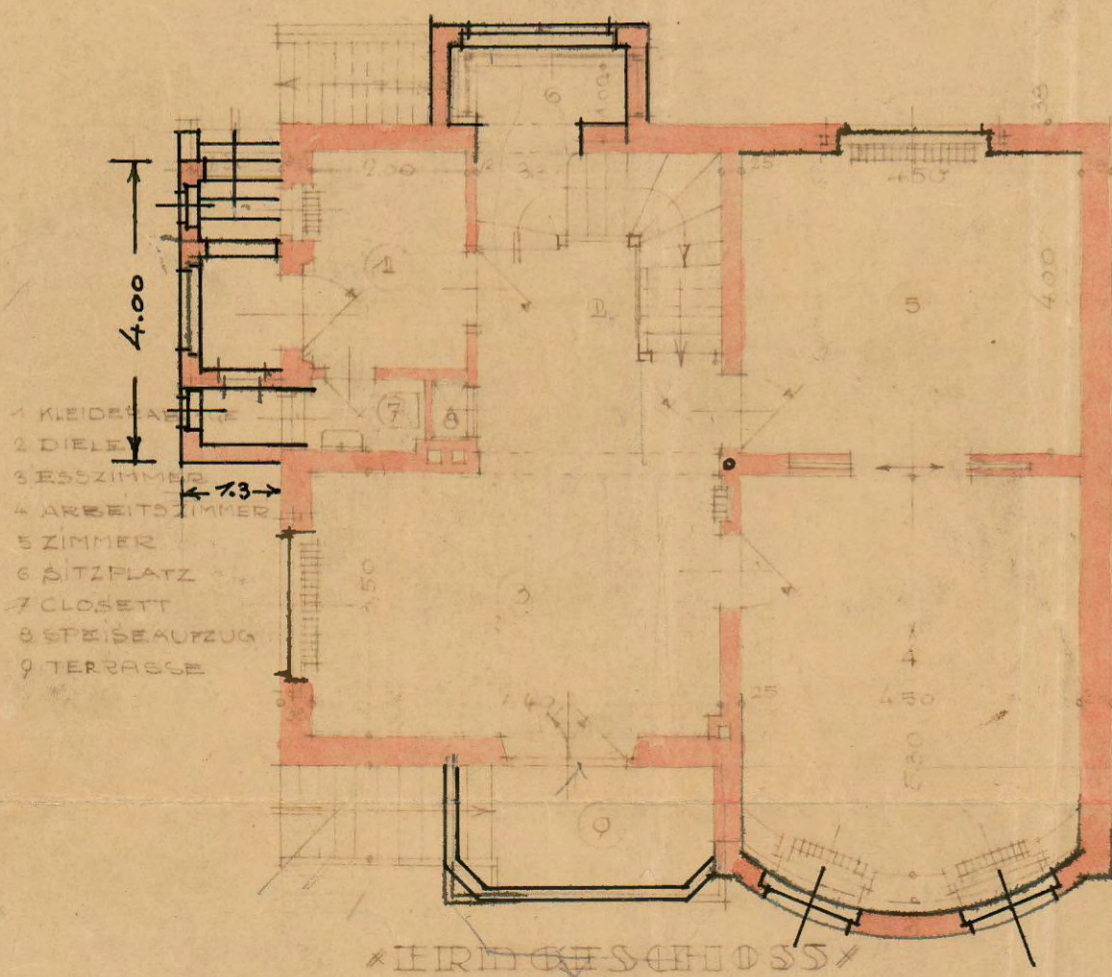


// ENTWURF // LANDHAUS DES HERRN MAJOR SPIRUNER VON MIERZ //

M=1/100

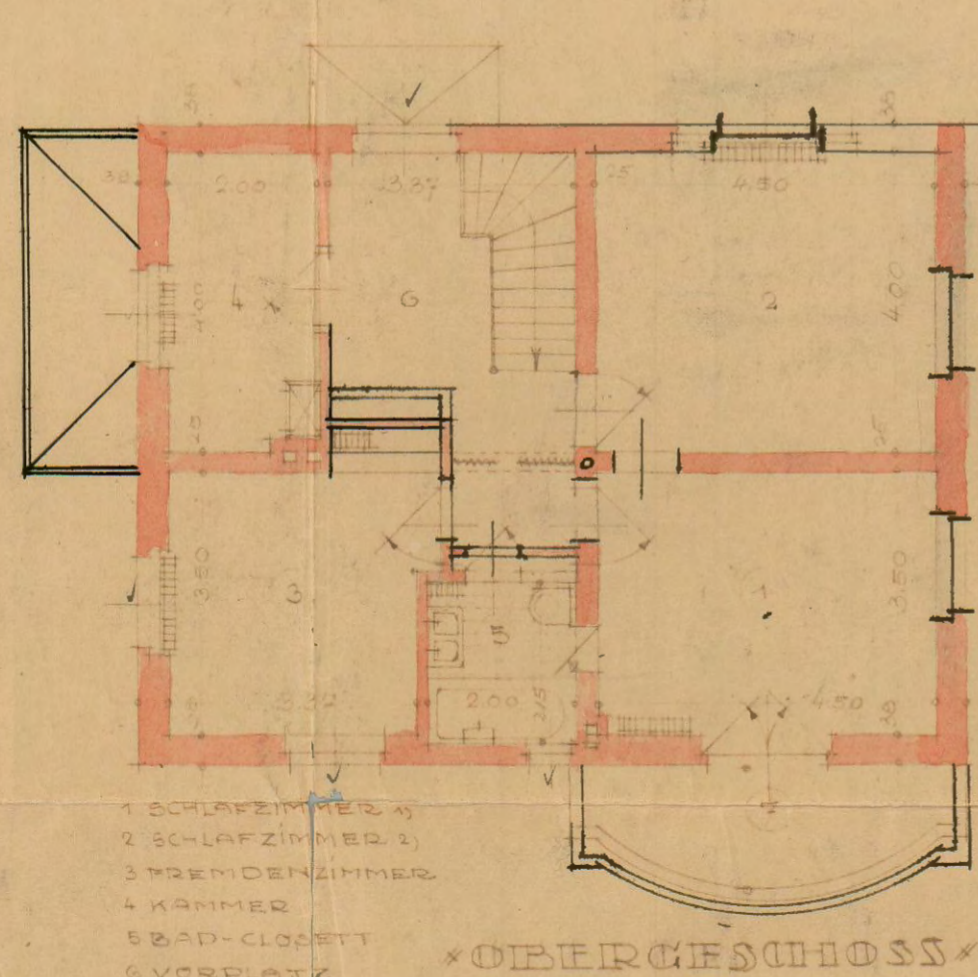


2.60  
2.70  
2.50



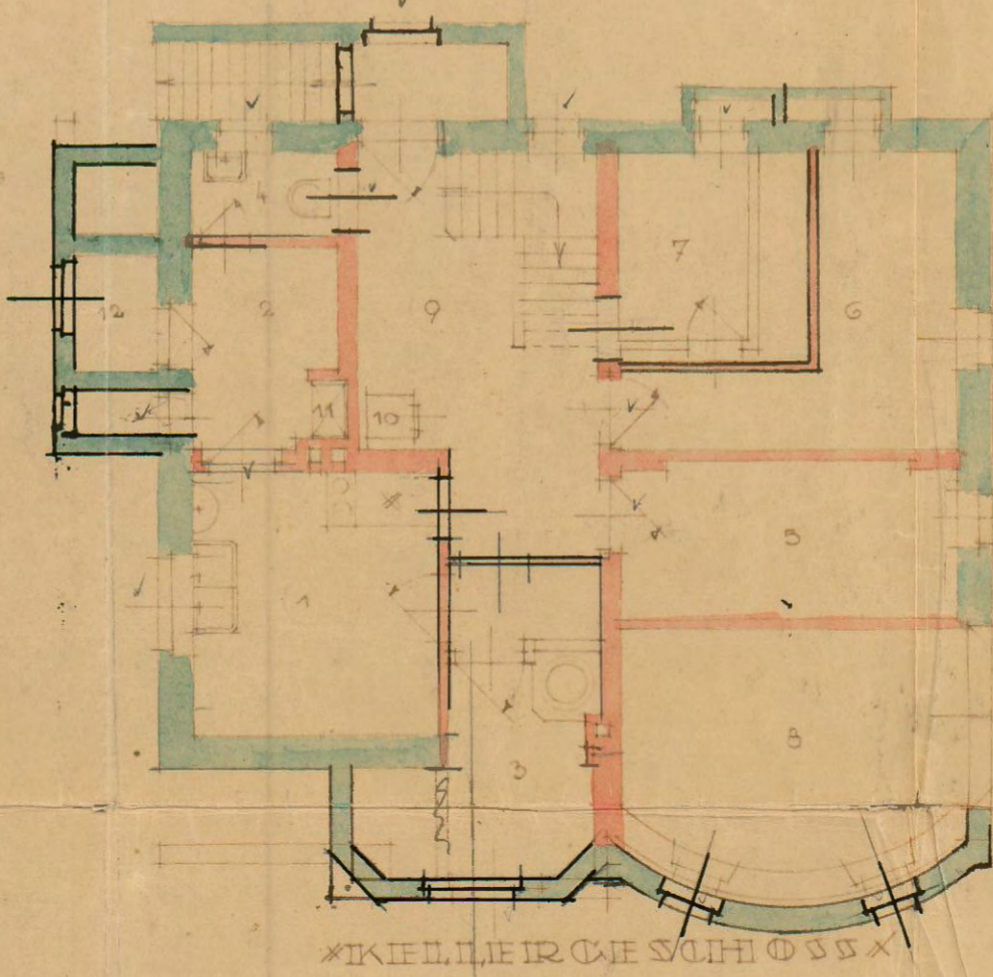
- 1 KLEIDK.
- 2 DIELE
- 3 EßZIMMER
- 4 ARBEITZIMMER
- 5 ZIMMER
- 6 SITZPLATZ
- 7 CLOSETT
- 8 STEIGAUFGANG
- 9 TERRASSE

ERDGESCHOSS



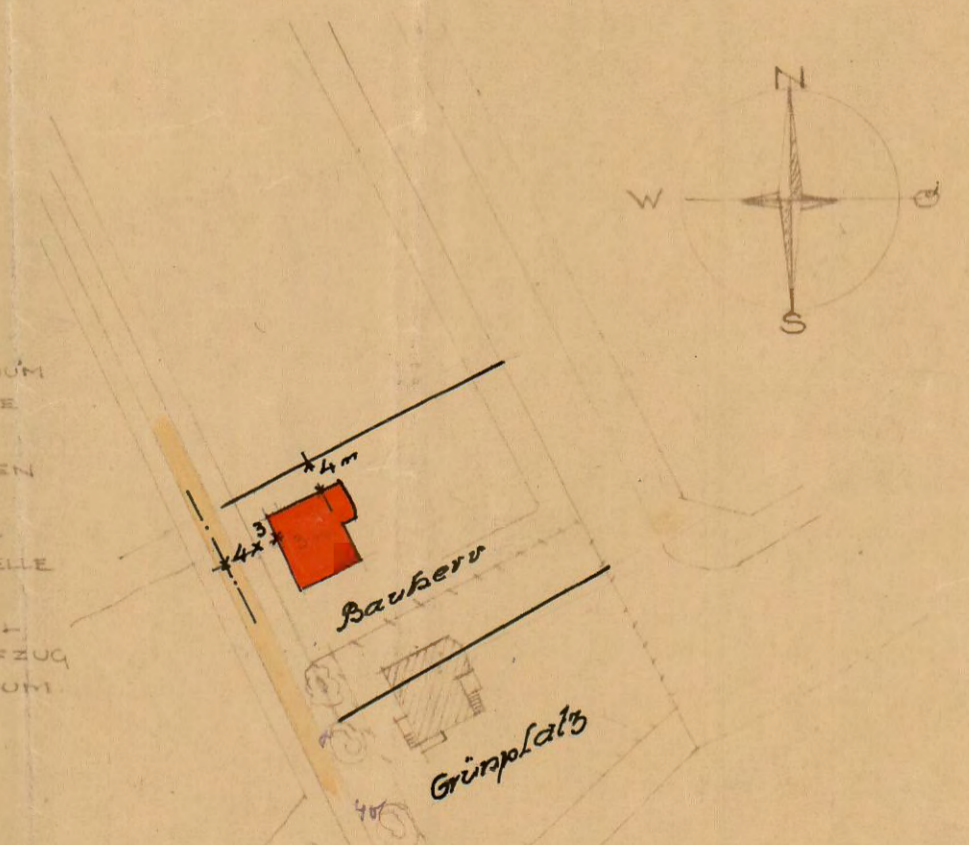
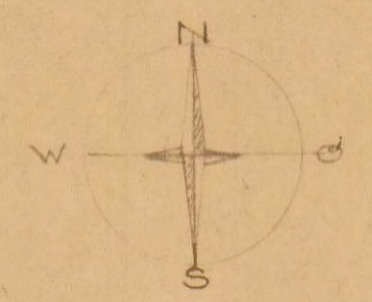
- 1 SCHLAFZIMMER 1
- 2 SCHLAFZIMMER 2
- 3 FREMDENZIMMER
- 4 KAMMER
- 5 BAD-CLOSETT
- 6 VORPLATZ
- 7 BALKON

OBERGEHOSS



- 1 KÜCHE
- 2 GEGENSTÄNDLICHES RAUM
- 3 WASHKÜCHE
- 4 CLOSETT
- 5 HOLZ-KOCHEN
- 6 VORSTÄDE
- 7 WEINKELLER
- 8 AUTOEINSTELLE
- 9 VORRAUM
- 10 HEIZKÜCHE
- 11 SPEISEAUFZUG
- 12 PUMPENRAUM

KELLERGEHOSS



LAGEBLAN  
M=1/1000

TRAUNSTEIN IM MAI 1929.

Der Bauherr  
*J. Spürner v. Mierz*  
Mierz 418

Die Nachbarn  
*Josef Brindler*

Prüfung: 5. Juni 29  
Stadtbauamt Traunstein  
*Hubert...*  
*Regidorf*