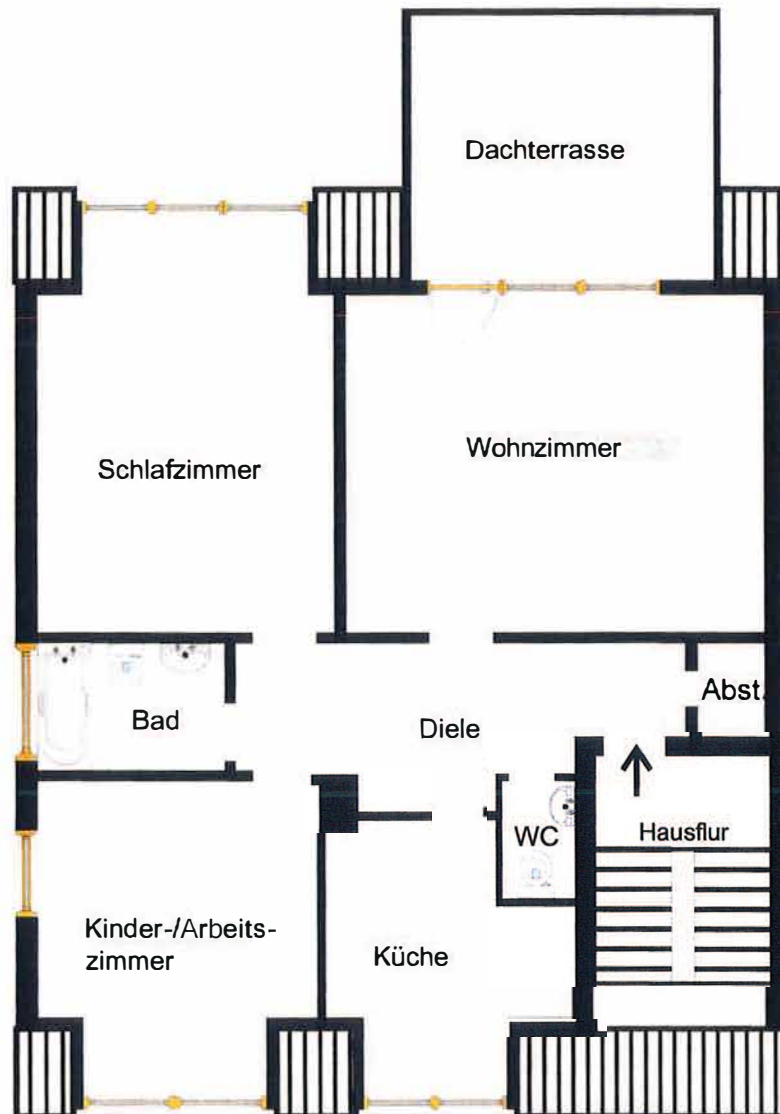


3-Zimmer-Eigentumswohnung

51371 Leverkusen - Hitdorf

Grundriss



Wohn-/Eßzimmer	22,94 m ²
Schlafzimmer	16,65 m ²
Kinderzimmer	10,99 m ²
Küche	6,80 m ²
Diele	9,76 m ²
Badezimmer	4,22 m ²
Gäste-WC	1,48 m ²
Abstellraum	1,35 m ²
	<hr/>
	73,29 m ²

Die oben angegebene, ursprüngliche Wohnfläche wurde durch eine Dachgeschossenerweiterung (Gaube und Dachterrasse) vergrößert. Die Wohnfläche beträgt z.Zt. ca. 78m².