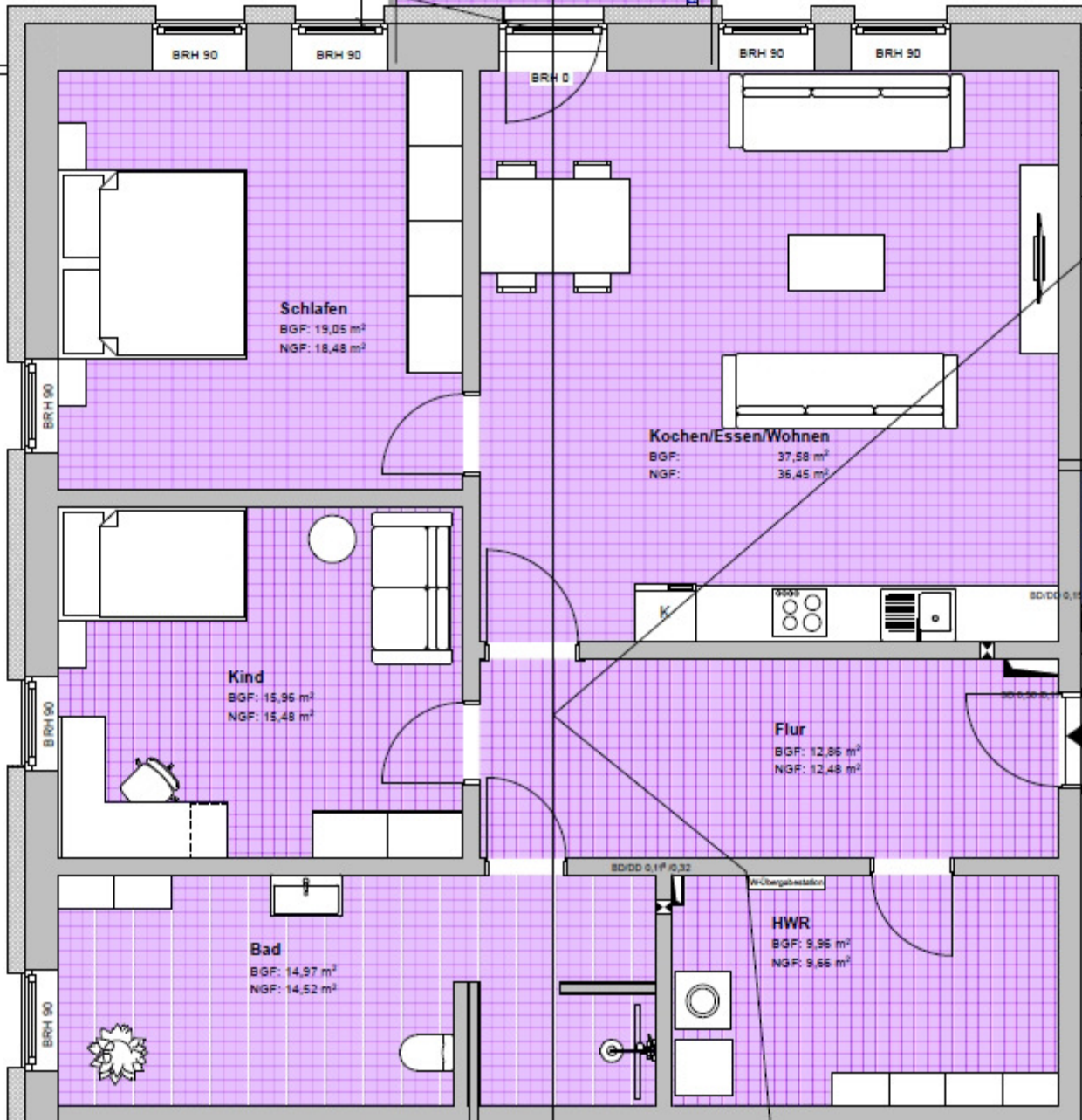


1,57 93 56 93 1,27 1,06⁵ 1,27 93 47 98 1,46 1,46 1,61

2. Rettungsweg
mind. 1,20x0,90m
im Lichten

Balkon (50%)
BGF: 5,59 m²
NGF: 2,79 m²
3,34
35 1,00 64 1,00 35



Schlafen
BGF: 19,05 m²
NGF: 18,48 m²

Kind
BGF: 15,96 m²
NGF: 15,48 m²

Bad
BGF: 14,97 m²
NGF: 14,52 m²

Flur
BGF: 12,86 m²
NGF: 12,48 m²

Kochen/EsSEN/Wohnen
BGF: 37,58 m²
NGF: 36,45 m²

HWR
BGF: 9,96 m²
NGF: 9,66 m²

BRH 90 BRH 90 BRH 0 BRH 90 BRH 90

BRH 90

BRH 90

BRH 90

SD/DD 0,17/0,32 SD/DD 0,16/0,27

WÜ-Übergabestation