



Vermessungs- und Katasterverwaltung Niedersachsen

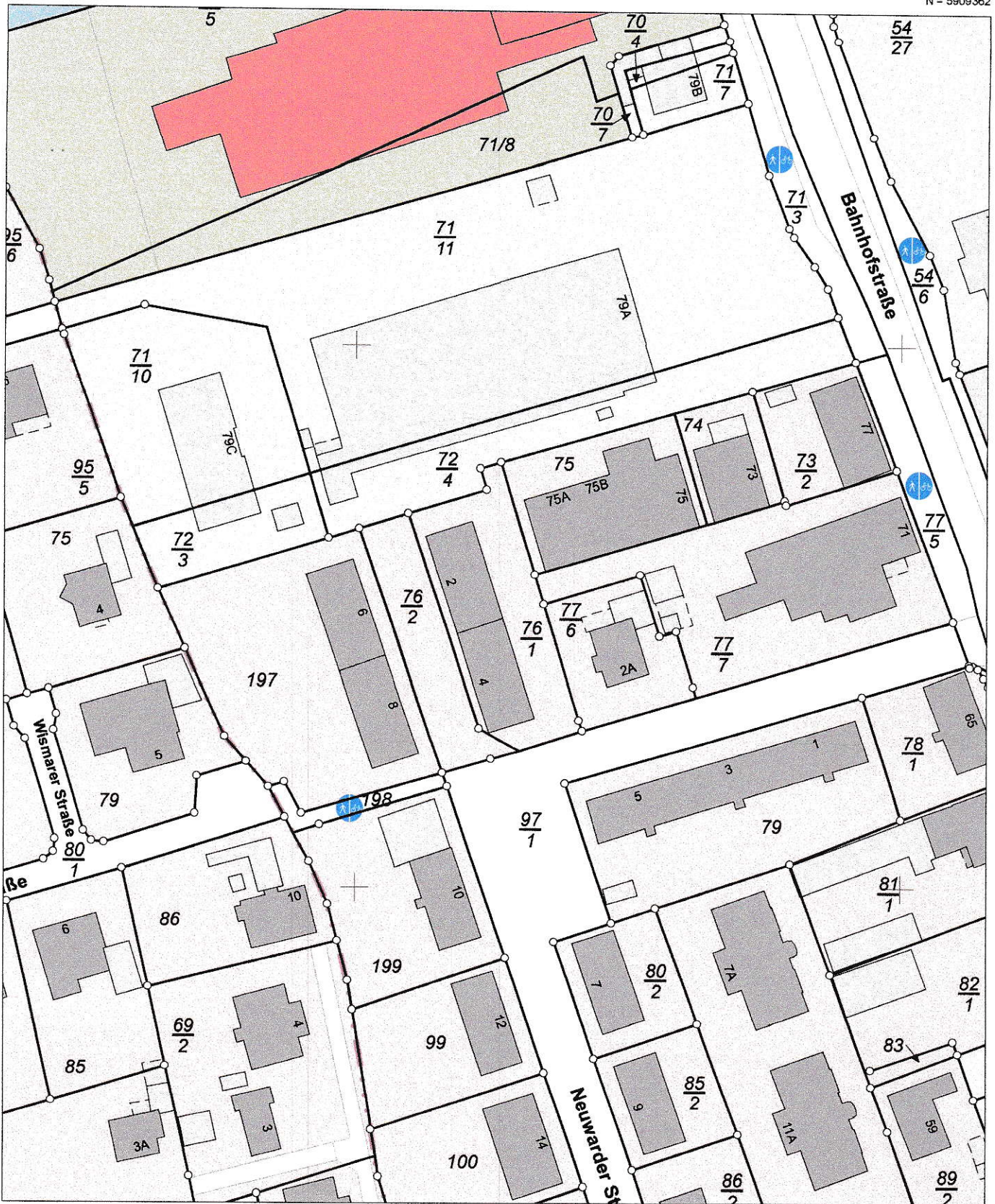
Gemeinde: Brake (Unterweser), Stadt
Gemarkung: Brake (Unterweser)
Flur: 13 Flurstück: 76/1

Liegenschaftskarte 1:1000

Standardpräsentation

Erstellt am 29.10.2024
Aktualität der Daten 26.10.2024

N = 5909362



E = 32465136

E = 32465316

N = 5909142

Maßstab 1:1000 0 10 20 30 Meter

Verantwortlich für den Inhalt:
Landesamt für Geoinformation und Landesvermessung Niedersachsen
Regionaldirektion Oldenburg-Cloppenburg - Katasteramt Brake -
Schrabberdeich 43
26919 Brake

Bereitgestellt durch:
Hildebrand Immobilien-Consulting
Raiffeisenstraße 45
26919 Brake

Zeichen:

Bei einer Verwertung für nichteigene oder wirtschaftliche Zwecke oder einer öffentlichen Wiedergabe sind die Allgemeinen Geschäfts- und Nutzungsbedingungen (AGNB) zu beachten; ggf. sind erforderliche Nutzungsrechte über einen zusätzlich mit der für den Inhalt verantwortlichen Behörde abzuschließenden Nutzungsvertrag zu erwerben.