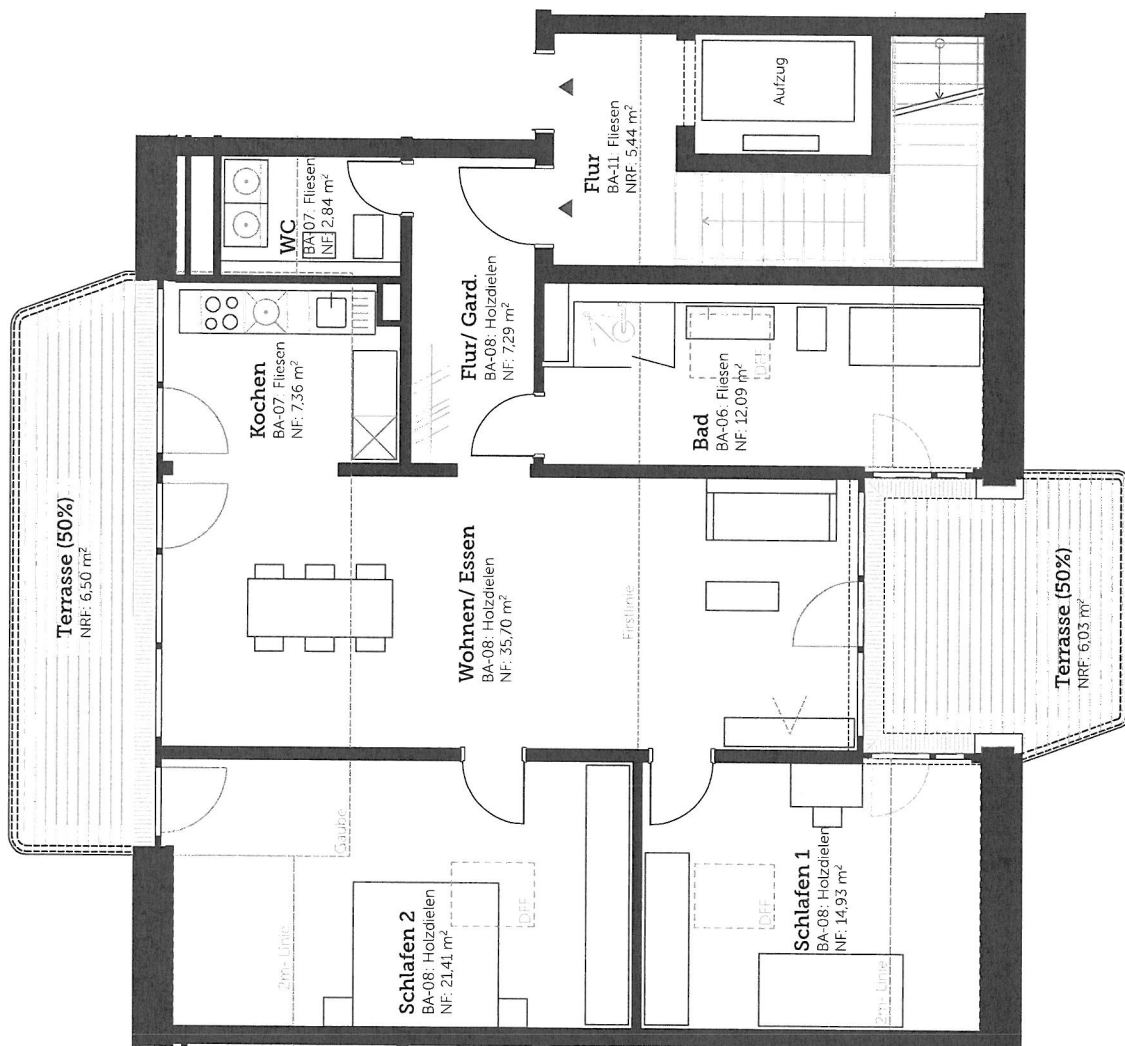


Wohnung 5.2
3-Zimmer

Flur/ Gardrobe	7,29 m ²
Wohnen/ Essen	35,70 m ²
Kochen	7,36 m ²
Bad	12,09 m ²
WC	2,84 m ²
Schlafen 1	14,93 m ²
Schlafen 2	21,41 m ²
Terrasse 50%	6,50 m ²
Kellerabteil	6,03 m ²

114,49 m²



Neubau eines Mehrfamilienhauses mit TG 20.01.22
Bauherr: LOESCH GbR
Wohnung 5.2 (3-Zimmer)
MHS-ARC-A-UE-DG-3.8.23

*hirner & riehle architekten
 stadtplaner bda partg mbB

Herzog-Heinrich-Straße 20 80336 München
 Tel. 089 21898443 -0 Fax: 089 21898443 -33
 info@hirnerundriehle.de hirnerundriehle.de